

# Dépannage lent de compteurs et de commandes de surcharge de Linecard de la génération 4 (gen4) (directeurs multicouche de gamme 9500 MDS)

## Contenu

[Introduction](#)

[Topologie](#)

[Informations générales](#)

[Version NX-OS 5.2\(1\)](#)

[Version NX-OS 5.2\(2d\)](#)

[Version NX-OS 5.2\(6a\)](#)

[Version NX-OS 5.2\(8\)](#)

[Test 1 : Ralentissez l'émulation de port - Retard 10000us \(10 ms\) R\\_RDY](#)

[Aperçu des étapes 1-9](#)

[Valeurs et compteurs MDS après l'étape 3 : rtp-san-23-02-9513 fc13/13 - Port connecté à l'expéditeur](#)

[Compteurs d'interface - fc13/13](#)

[Erreurs Matériel-détectées par niveau de superviseur](#)

[Paquet-écoulement de superviseur relâché](#)

[Erreur-stats du Linecard OBFL](#)

[Délai d'attente-baisses de flow-control du Linecard OBFL](#)

[Request-timeout de flow-control du Linecard OBFL](#)

[Creditmon](#)

[Statistiques de Linecard](#)

[Crédit-information de Linecard](#)

[Paquets en attente de Linecard](#)

[Valeurs et compteurs MDS après l'étape 5 : rtp-san-23-02-9513 Port canalisé 237 - Côté d'expéditeur - fc13/1](#)

[Compteurs d'interface](#)

[Erreurs Matériel-détectées par niveau de superviseur](#)

[Paquet-écoulement de superviseur relâché](#)

[Erreur-stats du Linecard OBFL](#)

[Délai d'attente-baisses de flow-control du Linecard OBFL](#)

[Request-timeout de flow-control du Linecard OBFL](#)

[Creditmon](#)

[Statistiques de Linecard](#)

[Crédit-information de Linecard](#)

[Paquets en attente de Linecard](#)

[Valeurs et compteurs MDS après l'étape 6 : rtp-san-23-01-9513 Port canalisé 237 - Ralentissez le côté de surcharge - fc4/9](#)

[Compteurs d'interface - fc4/9](#)

[Erreurs Matériel-détectées par niveau de superviseur](#)

[Paquet-écoulement de superviseur relâché](#)

[Erreur-stats du Linecard OBFL](#)

[Délai d'attente-baisses de flow-control du Linecard OBFL](#)

[Request-timeout de flow-control du Linecard OBFL](#)

[Creditmon](#)

[Statistiques de Linecard](#)

[Crédit-information de Linecard](#)

[Paquets en attente de Linecard](#)

[Valeurs et compteurs MDS après l'étape 8 : rtp-san-23-01-9513 fc4/13 - Port connecté au périphérique lent](#)

[Compteurs d'interface - fc4/13](#)

[Erreurs Matériel-détectées par niveau de superviseur](#)

[Paquet-écoulement de superviseur relâché](#)

[Erreur-stats du Linecard OBFL](#)

[Délai d'attente-baisses de flow-control du Linecard OBFL](#)

[Request-timeout de flow-control du Linecard OBFL](#)

[Creditmon](#)

[Statistiques de Linecard](#)

[Crédit-information de Linecard](#)

[Paquets en attente de Linecard](#)

[Test 2 : Ralentissez l'émulation de port - Retard 1500000us \(R\\_RDY sec 1.5\)](#)

[Aperçu des étapes 1-10](#)

[Valeurs et compteurs MDS après l'étape 4 : rtp-san-23-02-9513 fc13/13 - Port connecté à l'expéditeur](#)

[Compteurs d'interface - fc13/13](#)

[Erreurs Matériel-détectées par niveau de superviseur](#)

[Paquet-écoulement de superviseur relâché](#)

[Erreur-stats du Linecard OBFL](#)

[Délai d'attente-baisses de flow-control du Linecard OBFL](#)

[Request-timeout de flow-control du Linecard OBFL](#)

[Creditmon](#)

[Statistiques de Linecard](#)

[Crédit-information de Linecard](#)

[Paquets en attente de Linecard](#)

[Lien-événements de port](#)

[Valeurs et compteurs MDS après l'étape 6 : rtp-san-23-02-9513 Port canalisé 237 - Côté d'expéditeur - fc13/1](#)

[Compteurs d'interface](#)

[Erreurs Matériel-détectées par niveau de superviseur](#)

[Paquet-écoulement de superviseur relâché](#)

[Erreur-stats du Linecard OBFL](#)

[Délai d'attente-baisses de flow-control du Linecard OBFL](#)

[Request-timeout de flow-control du Linecard OBFL](#)

[Creditmon](#)

[Statistiques de Linecard](#)

[Crédit-information de Linecard](#)

[Paquets en attente de Linecard](#)

[Lien-événements de port](#)

[Valeurs et compteurs MDS après l'étape 7 : rtp-san-23-01-9513 Port canalisé 237 - Ralentissez le côté de surcharge - fc4/9](#)

[Compteurs d'interface - fc4/9](#)

[Erreurs Matériel-détectées par niveau de superviseur](#)

[Paquet-écoulement de superviseur relâché](#)

[Erreur-stats du Linecard OBFL](#)

[Délai d'attente-baisses de flow-control du Linecard OBFL](#)

[Request-timeout de flow-control du Linecard OBFL](#)

[Creditmon](#)

[Statistiques de Linecard](#)

[Crédit-information de Linecard](#)

[Paquets en attente de Linecard](#)

[Lien-événements de port](#)

[Valeurs et compteurs MDS après l'étape 9 : rtp-san-23-01-9513 fc4/13 - Port connecté au périphérique lent](#)

[Compteurs d'interface - fc4/13](#)

[Erreurs Matériel-détectées par niveau de superviseur](#)

[Paquet-écoulement de superviseur relâché](#)

[Erreur-stats du Linecard OBFL](#)

[Délai d'attente-baisses de flow-control du Linecard OBFL](#)

[Request-timeout de flow-control du Linecard OBFL](#)

[Creditmon](#)

[Statistiques de Linecard](#)

[Crédit-information de Linecard](#)

[Paquets en attente de Linecard](#)

[Lien-événements de port](#)

[Test 3 : Port monitor - Ralentissez l'émulation de port - Retard 1500000us \(R\\_RDY sec 1.5\)](#)

[Créez la stratégie de port monitor](#)

[Test de reprise](#)

[Log de gestionnaire de seuil de vue](#)

[Identifiants d'objet \(OID\)](#)

[Annexe](#)

[Contre- définitions](#)

[Commandes fournies à chaque commutateur](#)

## Introduction

Ce document décrit les commandes et riposte qu'incrément sur des linecards de la génération 4 de Directeurs multicouches de la gamme Cisco MDS 9500 (gen4) avec le Thunderbird ASIC, les

modèles DS-X9232-256K9 et le DS-X9248-256K9, quand un périphérique se comporte comme périphérique lent de surcharge. Si vous comprenez quels compteurs incrémentent et où ils incrémentent, vous pouvez correctement identifier et résoudre ces types de problèmes.

Tout le trafic de données entre les périphériques d'extrémité dans une matrice du réseau de stockage (SAN) est porté par les services de la classe 3 et, dans certains cas, du Classe 2 de Fibre Channel qui utilisent niveau du lien, basé sur par saut, et le contrôle de flux de mémoire-à-mémoire tampon. Ces classes de service ne prennent en charge pas le contrôle de flux de bout en bout. Quand il y a les périphériques lents reliés à la matrice, les périphériques d'extrémité ne reçoivent pas les trames au débit configuré ou négocié. Les périphériques lents, désignés sous le nom des périphériques lents de surcharge, mènent à la pénurie de crédit du protocole de liaison Inter-Switch Link ISL) dans le trafic destiné pour ces périphériques et congestionnent les liens. La pénurie de crédit affecte les écoulements indépendants dans la matrice qui utilisent le même lien ISL quoique les périphériques de destination n'éprouvent pas la surcharge lente.

Trois tests ont été exécutés :

1. Ralentissez l'émulation de port - Retard 10000us (10 ms) R\_RDY
2. Ralentissez l'émulation de port - Retard 1500000us (R\_RDY sec 1.5)
3. Port monitor - Ralentissez l'émulation de port - Retard 1500000us (R\_RDY sec 1.5)

## Topologie

Tous les ports sont 4 GBP.

```

172.18.121.64      fc13/1          fc4/9 172.18.121.16
Agilent 103/3--fc13/13 rtp-san-23-02-9513 =====PC 237===== rtp-san-23-01-9513 fc4/13--
Agilent 103/2

```

```

NX-OS 5.2(2d)                      NX-OS 5.2(8) rtp-san-23-02-9513
9513 sup-2a/fab3 NX-OS 5.2(2d)

```

rtp-san-23-02-9513# show mod

Mod	Ports	Module-Type	Model	Status
1	8	IP Storage Services Module	DS-X9308-SMIP	powered-dn
2	8	10 Gbps FCoE Module	DS-X9708-K9	powered-dn
3	8	10 Gbps FCoE Module	DS-X9708-K9	powered-dn
4	22	4x1GE IPS, 18x1/2/4Gbps FC Module	DS-X9304-18K9	ok
5	24	1/2/4/8 Gbps FC Module	DS-X9224-96K9	ok
6	8	10 Gbps FCoE Module	DS-X9708-K9	powered-dn
7	0	Supervisor/Fabric-2a	DS-X9530-SF2AK9	active *
8	0	Supervisor/Fabric-2a	DS-X9530-SF2AK9	ha-standby
9	8	IP Storage Services Module	DS-X9308-SMIP	powered-dn
10	22	4x1GE IPS, 18x1/2/4Gbps FC Module	DS-X9304-18K9	ok
11	22	4x1GE IPS, 18x1/2/4Gbps FC Module	DS-X9304-18K9	ok
12	24	1/2/4/8 Gbps FC Module	DS-X9224-96K9	ok
13	48	1/2/4/8/10 Gbps Advanced FC Module	DS-X9248-256K9	ok

rtp-san-23-01-9513 9513 sup-2a/fab3 NX-OS 5.2(8)

rtp-san-23-01-9513# show mod

Mod	Ports	Module-Type	Model	Status
1	4	10 Gbps FC Module	DS-X9704	ok
2	48	1/2/4/8/10 Gbps Advanced FC Module	DS-X9248-256K9	ok
3	16	16x1GE, Storage Services Node	DS-X9316-SSNK9	ok
4	32	1/2/4/8/10 Gbps Advanced FC Module	DS-X9232-256K9	ok
7	0	Supervisor/Fabric-2a	DS-X9530-SF2AK9	ha-standby
8	0	Supervisor/Fabric-2a	DS-X9530-SF2AK9	active *

## Informations générales

Cette section décrit les restrictions sur des commandes dans le système d'exploitation de réseau de Cisco NX-OS pendant qu'elles appliquent aux linecards gen4.

Remarque: Utilisez l'[Outil de recherche de commande](#) (clients [enregistrés](#) seulement) pour obtenir plus d'informations sur les commandes utilisées dans cette section.

### Version NX-OS 5.2(1)

Le retour de commandes de **compteurs d'interface d'exposition** et d'**agrégat-compteurs d'interface d'exposition** « reçoivent le crédit de commerce électronique interentreprises demeurant » et « transmettez le crédit de commerce électronique interentreprises demeurant » avec les valeurs TBBZ et RBBZ permutées.

Les compteurs de fcmac sont corrects.

Voir l'ID de bogue Cisco [CSCts28865](#), des transitions du crédit 0 "B2B incorrectes pour des linecards de la génération 4. »

### Version NX-OS 5.2(2d)

Ces commandes ne fonctionnent pas :

- **module 13 de délai d'attente-baisses de flow-control de show logging onboard** - Erreur de syntaxe.
- **module de régulation de débit 13 de request-timeout de show logging onboard** - Erreur de syntaxe.
- **affichez à matériel le paquet-écoulement interne relâché** - Les points au **pktflow interne du module 13 de statistiques de matériel d'exposition ont relâché la commande.**
- **affichez à matériel le module interne 2 de paquet-relâcher-raison** - Non pris en charge.
- **affichez à matériel les 0 en attente-paquet-informations up-xbar interne** - Commande non valide.

### Version NX-OS 5.2(6a)

Ces commandes ne fonctionnent pas :

- **affichez à matériel le module interne 2 de paquet-relâcher-raison** - Non pris en charge.
- **affichez à matériel les 0 en attente-paquet-informations up-xbar interne** - Commande non valide.

### Version NX-OS 5.2(8)

La commande **interne du module 2 de paquet-relâcher-raison de matériel d'exposition** n'est pas prise en charge.

Une nouvelle commande de linecard, une **mémoire interne iqm-statusmem0 de l'inst 0-3 et 1 de que de matériel d'exposition**, est disponible. Cette commande remplace commandes en attente-paquet-information up-xbar interne de matériel d'exposition les 0 dans des linecards de la génération 1-3.

Les écarts n'incrémentent pas sur l'interface. Voir l'ID de bogue Cisco [CSCud77292](#), « génération que 4 linecards n'incrémentent pas des écarts de sortie sur la statistique d'interface. »

des fclfOutDiscards ne semblent pas être envoyés.

Tous les compteurs ont différents noms que les compteurs generation1-3.

Les compteurs de fcmac ne contiennent pas ces cinq compteurs de logiciel ; ils apparaissent seulement dans la panne intégrée se connectant les erreur-stats (OBFL) :

- FCP\_SW\_CNTR\_RX\_WT\_AVG\_B2B\_ZERO
- FCP\_SW\_CNTR\_TX\_WT\_AVG\_B2B\_ZERO
- FCP\_SW\_CNTR\_FORCE\_TIMEOUT\_ON
- FCP\_SW\_CNTR\_FORCE\_TIMEOUT\_OFF
- FCP\_SW\_CNTR\_CREDIT\_LOSS

Voir l'ID de bogue Cisco [CSCud93629](#), « génération que 4 compteurs de fcmac ne contiennent pas plusieurs compteurs de logiciel. »

## Test 1 : Ralentissez l'émulation de port - Retard 10000us (10 ms) R\_RDY

### Aperçu des étapes 1-9

C'est un aperçu de la procédure de test pour l'émulation lente de port avec un retard R-RDY de 1000us (10 ms).

fc4/13 est le port connecté au périphérique lent, et fc13/13 est le port connecté à l'expéditeur.

1. Le trafic 103/3 > 103/2 d'Agilent de début.
2. Laissez lui s'exécuter pendant 30 secondes ou ainsi.
3. Ensemble de question de commandes sur rtp-san-23-02-9513.
4. Attente 30 secondes.
5. Ensemble de question de commandes sur rtp-san-23-02-9513.
6. Ensemble de question de commandes sur rtp-san-23-01-9513.
7. Attente 30 secondes.
8. Ensemble de question de commandes sur rtp-san-23-01-9513.
9. Test d'arrêt.

**Valeurs et compteurs MDS après l'étape 3 : rtp-san-23-02-9513 fc13/13 - Port connecté à l'expéditeur**

## Compteurs d'interface - fc13/13

Ce sont les modifications, le cas échéant, sur les compteurs MDS après l'étape 3 :

écarts d'entrée - Aucune modification de valeur précédente.  
entrée OLS - Aucune modification de valeur précédente.  
entrée LRR - Aucune modification de valeur précédente.  
no. d'entrée - Aucune modification de valeur précédente.

écarts de sortie - Aucune modification de valeur précédente.  
sortie OLS - Aucune modification de valeur précédente.  
sortie LRR - Aucune modification de valeur précédente.  
no. de sortie - Aucune modification de valeur précédente.

recevez les transitions de crédit de commerce électronique interentreprises de zéro - Non capturé.  
transmettez les transitions de crédit de commerce électronique interentreprises de zéro - Non capturé.

recevez le crédit de commerce électronique interentreprises autres 65530 - 65530 - aucune modification de valeur précédente.

transmettez le crédit de commerce électronique interentreprises autres 128 - 128 - aucune modification de valeur précédente.

## Erreurs Matériel-détectées par niveau de superviseur

Cette commande a été émise :

```
172.18.121.64 fc13/1 fc4/9 172.18.121.16
Agilent 103/3--fc13/13 rtp-san-23-02-9513 =====PC 237===== rtp-san-23-01-9513 fc4/13--
Agilent 103/2
```

```
NX-OS 5.2(2d) NX-OS 5.2(8) rtp-san-23-02-9513
9513 sup-2a/fab3 NX-OS 5.2(2d)
```

```
rtp-san-23-02-9513# show mod
```

Mod	Ports	Module-Type	Model	Status
1	8	IP Storage Services Module	DS-X9308-SMIP	powered-dn
2	8	10 Gbps FCoE Module	DS-X9708-K9	powered-dn
3	8	10 Gbps FCoE Module	DS-X9708-K9	powered-dn
4	22	4x1GE IPS, 18x1/2/4Gbps FC Module	DS-X9304-18K9	ok
5	24	1/2/4/8 Gbps FC Module	DS-X9224-96K9	ok
6	8	10 Gbps FCoE Module	DS-X9708-K9	powered-dn
7	0	Supervisor/Fabric-2a	DS-X9530-SF2AK9	active *
8	0	Supervisor/Fabric-2a	DS-X9530-SF2AK9	ha-standby
9	8	IP Storage Services Module	DS-X9308-SMIP	powered-dn
10	22	4x1GE IPS, 18x1/2/4Gbps FC Module	DS-X9304-18K9	ok
11	22	4x1GE IPS, 18x1/2/4Gbps FC Module	DS-X9304-18K9	ok
12	24	1/2/4/8 Gbps FC Module	DS-X9224-96K9	ok
13	48	1/2/4/8/10 Gbps Advanced FC Module	DS-X9248-256K9	ok

```
rtp-san-23-01-9513 9513 sup-2a/fab3 NX-OS 5.2(8)
```

```
rtp-san-23-01-9513# show mod
```

Mod	Ports	Module-Type	Model	Status
1	4	10 Gbps FC Module	DS-X9704	ok
2	48	1/2/4/8/10 Gbps Advanced FC Module	DS-X9248-256K9	ok
3	16	16x1GE, Storage Services Node	DS-X9316-SSNK9	ok
4	32	1/2/4/8/10 Gbps Advanced FC Module	DS-X9232-256K9	ok

```

7      0      Supervisor/Fabric-2a      DS-X9530-SF2AK9      ha-standby
8      0      Supervisor/Fabric-2a      DS-X9530-SF2AK9      active *

```

Aucun compteurs applicables pour mettre en communication fc13/13 changé.

## Paquet-écoulement de superviseur relâché

Une nouvelle commande de l'interface de ligne de commande (CLI), **pktflow interne du module 13 de statistiques de matériel d'exposition abandonné**, est disponible.

Aucun compteurs applicables pour mettre en communication fc13/13 changé.

## Erreur-stats du Linecard OBFL

Cette commande a été émise :

```

172.18.121.64      fc13/1      fc4/9 172.18.121.16
Agilent 103/3--fc13/13 rtp-san-23-02-9513 =====PC 237===== rtp-san-23-01-9513 fc4/13--
Agilent 103/2
NX-OS 5.2(2d)
NX-OS 5.2(8) rtp-san-23-02-9513

```

```

9513 sup-2a/fab3 NX-OS 5.2(2d)
rtp-san-23-02-9513# show mod
Mod  Ports  Module-Type          Model          Status
---  -
1    8      IP Storage Services Module  DS-X9308-SMIP  powered-dn
2    8      10 Gbps FCoE Module      DS-X9708-K9    powered-dn
3    8      10 Gbps FCoE Module      DS-X9708-K9    powered-dn
4    22     4x1GE IPS, 18x1/2/4Gbps FC Module  DS-X9304-18K9  ok
5    24     1/2/4/8 Gbps FC Module    DS-X9224-96K9  ok
6    8      10 Gbps FCoE Module      DS-X9708-K9    powered-dn
7    0      Supervisor/Fabric-2a      DS-X9530-SF2AK9  active *
8    0      Supervisor/Fabric-2a      DS-X9530-SF2AK9  ha-standby
9    8      IP Storage Services Module  DS-X9308-SMIP  powered-dn
10   22     4x1GE IPS, 18x1/2/4Gbps FC Module  DS-X9304-18K9  ok
11   22     4x1GE IPS, 18x1/2/4Gbps FC Module  DS-X9304-18K9  ok
12   24     1/2/4/8 Gbps FC Module    DS-X9224-96K9  ok
13   48     1/2/4/8/10 Gbps Advanced FC Module DS-X9248-256K9 ok

```

```

rtp-san-23-01-9513 9513 sup-2a/fab3 NX-OS 5.2(8)
rtp-san-23-01-9513# show mod
Mod  Ports  Module-Type          Model          Status
---  -
1    4      10 Gbps FC Module      DS-X9704        ok
2    48     1/2/4/8/10 Gbps Advanced FC Module  DS-X9248-256K9  ok
3    16     16x1GE, Storage Services Node  DS-X9316-SSNK9  ok
4    32     1/2/4/8/10 Gbps Advanced FC Module DS-X9232-256K9 ok
7    0      Supervisor/Fabric-2a      DS-X9530-SF2AK9  ha-standby
8    0      Supervisor/Fabric-2a      DS-X9530-SF2AK9  active *

```

Aucun compteurs applicables pour mettre en communication fc13/13 changé.

## Délai d'attente-baisses de flow-control du Linecard OBFL

Cette commande a été émise :

```

172.18.121.64      fc13/1      fc4/9 172.18.121.16
Agilent 103/3--fc13/13 rtp-san-23-02-9513 =====PC 237===== rtp-san-23-01-9513 fc4/13--

```



Agilent 103/2

NX-OS 5.2(2d)

NX-OS 5.2(8) rtp-san-23-02-9513

9513 sup-2a/fab3 NX-OS 5.2(2d)

rtp-san-23-02-9513# show mod

Mod	Ports	Module-Type	Model	Status
1	8	IP Storage Services Module	DS-X9308-SMIP	powered-dn
2	8	10 Gbps FCoE Module	DS-X9708-K9	powered-dn
3	8	10 Gbps FCoE Module	DS-X9708-K9	powered-dn
4	22	4x1GE IPS, 18x1/2/4Gbps FC Module	DS-X9304-18K9	ok
5	24	1/2/4/8 Gbps FC Module	DS-X9224-96K9	ok
6	8	10 Gbps FCoE Module	DS-X9708-K9	powered-dn
7	0	Supervisor/Fabric-2a	DS-X9530-SF2AK9	active *
8	0	Supervisor/Fabric-2a	DS-X9530-SF2AK9	ha-standby
9	8	IP Storage Services Module	DS-X9308-SMIP	powered-dn
10	22	4x1GE IPS, 18x1/2/4Gbps FC Module	DS-X9304-18K9	ok
11	22	4x1GE IPS, 18x1/2/4Gbps FC Module	DS-X9304-18K9	ok
12	24	1/2/4/8 Gbps FC Module	DS-X9224-96K9	ok
13	48	1/2/4/8/10 Gbps Advanced FC Module	DS-X9248-256K9	ok

rtp-san-23-01-9513 9513 sup-2a/fab3 NX-OS 5.2(8)

rtp-san-23-01-9513# show mod

Mod	Ports	Module-Type	Model	Status
1	4	10 Gbps FC Module	DS-X9704	ok
2	48	1/2/4/8/10 Gbps Advanced FC Module	DS-X9248-256K9	ok
3	16	16x1GE, Storage Services Node	DS-X9316-SSNK9	ok
4	32	1/2/4/8/10 Gbps Advanced FC Module	DS-X9232-256K9	ok
7	0	Supervisor/Fabric-2a	DS-X9530-SF2AK9	ha-standby
8	0	Supervisor/Fabric-2a	DS-X9530-SF2AK9	active *

Il y a une erreur de syntaxe quand des délai d'attente-baisses de show logging onboard est analysées.

### Request-timeout de flow-control du Linecard OBFL

Cette commande a été émise :

172.18.121.64 fc13/1 fc4/9 172.18.121.16

Agilent 103/3--fc13/13 rtp-san-23-02-9513 =====PC 237===== rtp-san-23-01-9513 fc4/13--  
Agilent 103/2

NX-OS 5.2(2d)

NX-OS 5.2(8) rtp-san-23-02-9513

9513 sup-2a/fab3 NX-OS 5.2(2d)

rtp-san-23-02-9513# show mod

Mod	Ports	Module-Type	Model	Status
1	8	IP Storage Services Module	DS-X9308-SMIP	powered-dn
2	8	10 Gbps FCoE Module	DS-X9708-K9	powered-dn
3	8	10 Gbps FCoE Module	DS-X9708-K9	powered-dn
4	22	4x1GE IPS, 18x1/2/4Gbps FC Module	DS-X9304-18K9	ok
5	24	1/2/4/8 Gbps FC Module	DS-X9224-96K9	ok
6	8	10 Gbps FCoE Module	DS-X9708-K9	powered-dn
7	0	Supervisor/Fabric-2a	DS-X9530-SF2AK9	active *
8	0	Supervisor/Fabric-2a	DS-X9530-SF2AK9	ha-standby
9	8	IP Storage Services Module	DS-X9308-SMIP	powered-dn
10	22	4x1GE IPS, 18x1/2/4Gbps FC Module	DS-X9304-18K9	ok
11	22	4x1GE IPS, 18x1/2/4Gbps FC Module	DS-X9304-18K9	ok
12	24	1/2/4/8 Gbps FC Module	DS-X9224-96K9	ok
13	48	1/2/4/8/10 Gbps Advanced FC Module	DS-X9248-256K9	ok

rtp-san-23-01-9513 9513 sup-2a/fab3 NX-OS 5.2(8)

```

rtp-san-23-01-9513# show mod
Mod  Ports  Module-Type                               Model                               Status
---  -
1    4      10 Gbps FC Module                        DS-X9704                           ok
2    48     1/2/4/8/10 Gbps Advanced FC Module     DS-X9248-256K9                      ok
3    16     16x1GE, Storage Services Node          DS-X9316-SSNK9                      ok
4    32     1/2/4/8/10 Gbps Advanced FC Module     DS-X9232-256K9                      ok
7    0      Supervisor/Fabric-2a                    DS-X9530-SF2AK9                    ha-standby
8    0      Supervisor/Fabric-2a                    DS-X9530-SF2AK9                    active *

```

Il y a une erreur de syntaxe quand le request-timeout de show logging onboard est analysé.

## Creditmon

Cette commande a été émise :

```

172.18.121.64      fc13/1          fc4/9 172.18.121.16
Agilent 103/3--fc13/13 rtp-san-23-02-9513 =====PC 237===== rtp-san-23-01-9513 fc4/13--
Agilent 103/2

```

```

NX-OS 5.2(2d)                                NX-OS 5.2(8) rtp-san-23-02-9513
9513 sup-2a/fab3 NX-OS 5.2(2d)

```

```

rtp-san-23-02-9513# show mod
Mod  Ports  Module-Type                               Model                               Status
---  -
1    8      IP Storage Services Module              DS-X9308-SMIP                       powered-dn
2    8      10 Gbps FCoE Module                    DS-X9708-K9                         powered-dn
3    8      10 Gbps FCoE Module                    DS-X9708-K9                         powered-dn
4    22     4x1GE IPS, 18x1/2/4Gbps FC Module     DS-X9304-18K9                       ok
5    24     1/2/4/8 Gbps FC Module                 DS-X9224-96K9                       ok
6    8      10 Gbps FCoE Module                    DS-X9708-K9                         powered-dn
7    0      Supervisor/Fabric-2a                    DS-X9530-SF2AK9                    active *
8    0      Supervisor/Fabric-2a                    DS-X9530-SF2AK9                    ha-standby
9    8      IP Storage Services Module              DS-X9308-SMIP                       powered-dn
10   22     4x1GE IPS, 18x1/2/4Gbps FC Module     DS-X9304-18K9                       ok
11   22     4x1GE IPS, 18x1/2/4Gbps FC Module     DS-X9304-18K9                       ok
12   24     1/2/4/8 Gbps FC Module                 DS-X9224-96K9                       ok
13   48     1/2/4/8/10 Gbps Advanced FC Module     DS-X9248-256K9                      ok

```

```

rtp-san-23-01-9513 9513 sup-2a/fab3 NX-OS 5.2(8)

```

```

rtp-san-23-01-9513# show mod
Mod  Ports  Module-Type                               Model                               Status
---  -
1    4      10 Gbps FC Module                        DS-X9704                           ok
2    48     1/2/4/8/10 Gbps Advanced FC Module     DS-X9248-256K9                      ok
3    16     16x1GE, Storage Services Node          DS-X9316-SSNK9                      ok
4    32     1/2/4/8/10 Gbps Advanced FC Module     DS-X9232-256K9                      ok
7    0      Supervisor/Fabric-2a                    DS-X9530-SF2AK9                    ha-standby
8    0      Supervisor/Fabric-2a                    DS-X9530-SF2AK9                    active *

```

Aucun compteurs applicables pour mettre en communication fc13/13 changé.

## Statistiques de Linecard

Cette commande donne cet exemple de sortie :

```

172.18.121.64      fc13/1          fc4/9 172.18.121.16
Agilent 103/3--fc13/13 rtp-san-23-02-9513 =====PC 237===== rtp-san-23-01-9513 fc4/13--
Agilent 103/2

```

```

NX-OS 5.2(2d)                                NX-OS 5.2(8) rtp-san-23-02-9513
9513 sup-2a/fab3 NX-OS 5.2(2d)

```

```
rtp-san-23-02-9513# show mod
Mod  Ports  Module-Type                               Model                               Status
----  -
1    8      IP Storage Services Module              DS-X9308-SMIP                      powered-dn
2    8      10 Gbps FCoE Module                    DS-X9708-K9                        powered-dn
3    8      10 Gbps FCoE Module                    DS-X9708-K9                        powered-dn
4    22     4x1GE IPS, 18x1/2/4Gbps FC Module     DS-X9304-18K9                      ok
5    24     1/2/4/8 Gbps FC Module                 DS-X9224-96K9                      ok
6    8      10 Gbps FCoE Module                    DS-X9708-K9                        powered-dn
7    0      Supervisor/Fabric-2a                   DS-X9530-SF2AK9                    active *
8    0      Supervisor/Fabric-2a                   DS-X9530-SF2AK9                    ha-standby
9    8      IP Storage Services Module              DS-X9308-SMIP                      powered-dn
10   22     4x1GE IPS, 18x1/2/4Gbps FC Module     DS-X9304-18K9                      ok
11   22     4x1GE IPS, 18x1/2/4Gbps FC Module     DS-X9304-18K9                      ok
12   24     1/2/4/8 Gbps FC Module                 DS-X9224-96K9                      ok
13   48     1/2/4/8/10 Gbps Advanced FC Module DS-X9248-256K9                    ok
```

```
rtp-san-23-01-9513 9513 sup-2a/fab3 NX-OS 5.2(8)
```

```
rtp-san-23-01-9513# show mod
Mod  Ports  Module-Type                               Model                               Status
----  -
1    4      10 Gbps FC Module                      DS-X9704                            ok
2    48     1/2/4/8/10 Gbps Advanced FC Module     DS-X9248-256K9                      ok
3    16     16x1GE, Storage Services Node          DS-X9316-SSNK9                      ok
4    32     1/2/4/8/10 Gbps Advanced FC Module DS-X9232-256K9                    ok
7    0      Supervisor/Fabric-2a                   DS-X9530-SF2AK9                    ha-standby
8    0      Supervisor/Fabric-2a                   DS-X9530-SF2AK9                    active *
```

## Crédit-information de Linecard

Cette commande a été émise :

```
172.18.121.64 fc13/1 fc4/9 172.18.121.16
Agilent 103/3--fc13/13 rtp-san-23-02-9513 =====PC 237===== rtp-san-23-01-9513 fc4/13--
Agilent 103/2
```

```
NX-OS 5.2(2d) NX-OS 5.2(8) rtp-san-23-02-9513
```

```
9513 sup-2a/fab3 NX-OS 5.2(2d)
```

```
rtp-san-23-02-9513# show mod
Mod  Ports  Module-Type                               Model                               Status
----  -
1    8      IP Storage Services Module              DS-X9308-SMIP                      powered-dn
2    8      10 Gbps FCoE Module                    DS-X9708-K9                        powered-dn
3    8      10 Gbps FCoE Module                    DS-X9708-K9                        powered-dn
4    22     4x1GE IPS, 18x1/2/4Gbps FC Module     DS-X9304-18K9                      ok
5    24     1/2/4/8 Gbps FC Module                 DS-X9224-96K9                      ok
6    8      10 Gbps FCoE Module                    DS-X9708-K9                        powered-dn
7    0      Supervisor/Fabric-2a                   DS-X9530-SF2AK9                    active *
8    0      Supervisor/Fabric-2a                   DS-X9530-SF2AK9                    ha-standby
9    8      IP Storage Services Module              DS-X9308-SMIP                      powered-dn
10   22     4x1GE IPS, 18x1/2/4Gbps FC Module     DS-X9304-18K9                      ok
11   22     4x1GE IPS, 18x1/2/4Gbps FC Module     DS-X9304-18K9                      ok
12   24     1/2/4/8 Gbps FC Module                 DS-X9224-96K9                      ok
13   48     1/2/4/8/10 Gbps Advanced FC Module DS-X9248-256K9                    ok
```

```
rtp-san-23-01-9513 9513 sup-2a/fab3 NX-OS 5.2(8)
```

```
rtp-san-23-01-9513# show mod
Mod  Ports  Module-Type                               Model                               Status
----  -
1    4      10 Gbps FC Module                      DS-X9704                            ok
2    48     1/2/4/8/10 Gbps Advanced FC Module     DS-X9248-256K9                      ok
3    16     16x1GE, Storage Services Node          DS-X9316-SSNK9                      ok
4    32     1/2/4/8/10 Gbps Advanced FC Module DS-X9232-256K9                    ok
```

```

7      0      Supervisor/Fabric-2a      DS-X9530-SF2AK9      ha-standby
8      0      Supervisor/Fabric-2a      DS-X9530-SF2AK9      active *

```

Il n'y a aucune modification de valeur précédente. Voici un exemple de sortie :

```

===== Device Credit Information - RX =====
+-----+-----+-----+-----+-----+-----+
| PORT | SI/ |   DEVICE NAME   | CREDITS | CREDITS | BW |
| NO  | PRIO |                 | CONFIGURED | USED  | MODE |
+-----+-----+-----+-----+-----+-----+
|  13  |  0/0 |   Tbird Mac Driver |    0x20 |    0x26 | Shared |
+-----+-----+-----+-----+-----+-----+
===== Device Credit Information - TX =====
+-----+-----+-----+-----+-----+-----+
| PORT | SI/ |   DEVICE NAME   | CREDITS | CREDITS | BW |
| NO  | PRIO |                 | CONFIGURED | USED  | MODE |
+-----+-----+-----+-----+-----+-----+
|  13  |  0/0 |   Tbird Mac Driver |    0x80 |    0x0  | Shared |
+-----+-----+-----+-----+-----+-----+

```

## Paquets en attente de Linecard

Ces commandes ont été émises :

```

===== Device Credit Information - RX =====
+-----+-----+-----+-----+-----+-----+
| PORT | SI/ |   DEVICE NAME   | CREDITS | CREDITS | BW |
| NO  | PRIO |                 | CONFIGURED | USED  | MODE |
+-----+-----+-----+-----+-----+-----+
|  13  |  0/0 |   Tbird Mac Driver |    0x20 |    0x26 | Shared |
+-----+-----+-----+-----+-----+-----+
===== Device Credit Information - TX =====
+-----+-----+-----+-----+-----+-----+
| PORT | SI/ |   DEVICE NAME   | CREDITS | CREDITS | BW |
| NO  | PRIO |                 | CONFIGURED | USED  | MODE |
+-----+-----+-----+-----+-----+-----+
|  13  |  0/0 |   Tbird Mac Driver |    0x80 |    0x0  | Shared |
+-----+-----+-----+-----+-----+-----+

```

La sortie n'est pas utilisable.

## Valeurs et compteurs MDS après l'étape 5 : rtp-san-23-02-9513 Port canalisé 237 - Côté d'expéditeur - fc13/1

### Compteurs d'interface

Ce sont les modifications, le cas échéant, sur les compteurs MDS après l'étape 5 :

écarts d'entrée - Aucune modification de valeur précédente.  
entrée OLS - Aucune modification de valeur précédente.  
entrée LRR - Aucune modification de valeur précédente.  
no. d'entrée - Aucune modification de valeur précédente.

écarts de sortie - Aucune modification de valeur précédente.  
sortie OLS - Aucune modification de valeur précédente.  
sortie LRR - Aucune modification de valeur précédente.

no. de sortie - Aucune modification de valeur précédente.

recevez les transitions de crédit de commerce électronique interentreprises de zéro - Non capturé.  
transmettez les transitions de crédit de commerce électronique interentreprises de zéro - Non capturé.

recevez le crédit de commerce électronique interentreprises demeurant - 250 mais aucune modification de valeur précédente.

transmettez le crédit de commerce électronique interentreprises demeurant - 0 mais aucune modification de valeur précédente.

## Erreurs Matériel-détectées par niveau de superviseur

Cette commande donne cet exemple de sortie :

```
==== Device Credit Information - RX =====
+-----+-----+-----+-----+-----+-----+
| PORT | SI/ |   DEVICE NAME   | CREDITS | CREDITS |  BW  |
| NO   | PRIO |                 | CONFIGURED | USED   | MODE |
+-----+-----+-----+-----+-----+-----+
|  13  |  0/0 |   Tbird Mac Driver |    0x20 |    0x26 | Shared |
+-----+-----+-----+-----+-----+-----+
==== Device Credit Information - TX =====
+-----+-----+-----+-----+-----+-----+
| PORT | SI/ |   DEVICE NAME   | CREDITS | CREDITS |  BW  |
| NO   | PRIO |                 | CONFIGURED | USED   | MODE |
+-----+-----+-----+-----+-----+-----+
|  13  |  0/0 |   Tbird Mac Driver |    0x80 |    0x0  | Shared |
+-----+-----+-----+-----+-----+-----+
```

## Paquet-écoulement de superviseur relâché

Une nouvelle commande CLI, **pktflow interne du module 13 de statistiques de matériel d'exposition abandonné**, est disponible.

```
==== Device Credit Information - RX =====
+-----+-----+-----+-----+-----+-----+
| PORT | SI/ |   DEVICE NAME   | CREDITS | CREDITS |  BW  |
| NO   | PRIO |                 | CONFIGURED | USED   | MODE |
+-----+-----+-----+-----+-----+-----+
|  13  |  0/0 |   Tbird Mac Driver |    0x20 |    0x26 | Shared |
+-----+-----+-----+-----+-----+-----+
==== Device Credit Information - TX =====
+-----+-----+-----+-----+-----+-----+
| PORT | SI/ |   DEVICE NAME   | CREDITS | CREDITS |  BW  |
| NO   | PRIO |                 | CONFIGURED | USED   | MODE |
+-----+-----+-----+-----+-----+-----+
|  13  |  0/0 |   Tbird Mac Driver |    0x80 |    0x0  | Shared |
+-----+-----+-----+-----+-----+-----+
```

## Erreur-stats du Linecard OBFL

Cette commande donne cet exemple de sortie :

```
==== Device Credit Information - RX =====
+-----+-----+-----+-----+-----+-----+
| PORT | SI/ |   DEVICE NAME   | CREDITS | CREDITS |  BW  |
+-----+-----+-----+-----+-----+-----+
```

NO	PRIO		CONFIGURED	USED	MODE
13	0/0	Tbird Mac Driver	0x20	0x26	Shared

=====  
Device Credit Information - TX  
=====

PORT NO	SI/PRIO	DEVICE NAME	CREDITS CONFIGURED	CREDITS USED	BW MODE
13	0/0	Tbird Mac Driver	0x80	0x0	Shared

## Délai d'attente-baisses de flow-control du Linecard OBFL

Cette commande a été émise :

=====  
Device Credit Information - RX  
=====

PORT NO	SI/PRIO	DEVICE NAME	CREDITS CONFIGURED	CREDITS USED	BW MODE
13	0/0	Tbird Mac Driver	0x20	0x26	Shared

=====  
Device Credit Information - TX  
=====

PORT NO	SI/PRIO	DEVICE NAME	CREDITS CONFIGURED	CREDITS USED	BW MODE
13	0/0	Tbird Mac Driver	0x80	0x0	Shared

Il y a une erreur de syntaxe quand des délai d'attente-baisses de show logging onboard est analysées.

## Request-timeout de flow-control du Linecard OBFL

Cette commande a été émise :

=====  
Device Credit Information - RX  
=====

PORT NO	SI/PRIO	DEVICE NAME	CREDITS CONFIGURED	CREDITS USED	BW MODE
13	0/0	Tbird Mac Driver	0x20	0x26	Shared

=====  
Device Credit Information - TX  
=====

PORT NO	SI/PRIO	DEVICE NAME	CREDITS CONFIGURED	CREDITS USED	BW MODE
13	0/0	Tbird Mac Driver	0x80	0x0	Shared

Il y a une erreur de syntaxe quand le request-timeout de show logging onboard est analysé.

## Creditmon

Cette commande a été émise :

```

===== Device Credit Information - RX =====
+-----+-----+-----+-----+-----+-----+
| PORT | SI/ |   DEVICE NAME   | CREDITS | CREDITS | BW |
| NO  | PRIO |                 | CONFIGURED | USED  | MODE |
+-----+-----+-----+-----+-----+-----+
| 13  | 0/0 | Tbird Mac Driver | 0x20   | 0x26  | Shared |
+-----+-----+-----+-----+-----+-----+

```

```

===== Device Credit Information - TX =====
+-----+-----+-----+-----+-----+-----+
| PORT | SI/ |   DEVICE NAME   | CREDITS | CREDITS | BW |
| NO  | PRIO |                 | CONFIGURED | USED  | MODE |
+-----+-----+-----+-----+-----+-----+
| 13  | 0/0 | Tbird Mac Driver | 0x80   | 0x0   | Shared |
+-----+-----+-----+-----+-----+-----+

```

Aucun compteurs applicables pour mettre en communication fc13/1 changé.

## Statistiques de Linecard

Cette commande donne cet exemple de sortie :

```

===== Device Credit Information - RX =====
+-----+-----+-----+-----+-----+-----+
| PORT | SI/ |   DEVICE NAME   | CREDITS | CREDITS | BW |
| NO  | PRIO |                 | CONFIGURED | USED  | MODE |
+-----+-----+-----+-----+-----+-----+
| 13  | 0/0 | Tbird Mac Driver | 0x20   | 0x26  | Shared |
+-----+-----+-----+-----+-----+-----+
===== Device Credit Information - TX =====
+-----+-----+-----+-----+-----+-----+
| PORT | SI/ |   DEVICE NAME   | CREDITS | CREDITS | BW |
| NO  | PRIO |                 | CONFIGURED | USED  | MODE |
+-----+-----+-----+-----+-----+-----+
| 13  | 0/0 | Tbird Mac Driver | 0x80   | 0x0   | Shared |
+-----+-----+-----+-----+-----+-----+

```

## Crédit-information de Linecard

Cette commande a été émise :

```

===== Device Credit Information - RX =====
+-----+-----+-----+-----+-----+-----+
| PORT | SI/ |   DEVICE NAME   | CREDITS | CREDITS | BW |
| NO  | PRIO |                 | CONFIGURED | USED  | MODE |
+-----+-----+-----+-----+-----+-----+
| 13  | 0/0 | Tbird Mac Driver | 0x20   | 0x26  | Shared |
+-----+-----+-----+-----+-----+-----+
===== Device Credit Information - TX =====
+-----+-----+-----+-----+-----+-----+
| PORT | SI/ |   DEVICE NAME   | CREDITS | CREDITS | BW |
| NO  | PRIO |                 | CONFIGURED | USED  | MODE |
+-----+-----+-----+-----+-----+-----+
| 13  | 0/0 | Tbird Mac Driver | 0x80   | 0x0   | Shared |
+-----+-----+-----+-----+-----+-----+

```

Il n'y a aucune modification de valeur précédente. Voici un exemple de sortie :

```

===== Device Credit Information - RX =====
+-----+-----+-----+-----+-----+-----+
| PORT | SI/ |   DEVICE NAME   | CREDITS | CREDITS | BW |
| NO  | PRIO |                 | CONFIGURED | USED  | MODE |
+-----+-----+-----+-----+-----+-----+

```

```

+-----+-----+-----+-----+-----+-----+
| 13 | 0/0 | Tbird Mac Driver | 0x20 | 0x26 | Shared |
+-----+-----+-----+-----+-----+-----+
===== Device Credit Information - TX =====
+-----+-----+-----+-----+-----+-----+
| PORT | SI/ | DEVICE NAME | CREDITS | CREDITS | BW |
| NO | PRIO | | CONFIGURED | USED | MODE |
+-----+-----+-----+-----+-----+-----+
| 13 | 0/0 | Tbird Mac Driver | 0x80 | 0x0 | Shared |
+-----+-----+-----+-----+-----+-----+

```

## Paquets en attente de Linecard

Ces commandes ont été émises :

```

===== Device Credit Information - RX =====
+-----+-----+-----+-----+-----+-----+
| PORT | SI/ | DEVICE NAME | CREDITS | CREDITS | BW |
| NO | PRIO | | CONFIGURED | USED | MODE |
+-----+-----+-----+-----+-----+-----+
| 13 | 0/0 | Tbird Mac Driver | 0x20 | 0x26 | Shared |
+-----+-----+-----+-----+-----+-----+
===== Device Credit Information - TX =====
+-----+-----+-----+-----+-----+-----+
| PORT | SI/ | DEVICE NAME | CREDITS | CREDITS | BW |
| NO | PRIO | | CONFIGURED | USED | MODE |
+-----+-----+-----+-----+-----+-----+
| 13 | 0/0 | Tbird Mac Driver | 0x80 | 0x0 | Shared |
+-----+-----+-----+-----+-----+-----+

```

La sortie n'est pas utilisable.

## Valeurs et compteurs MDS après l'étape 6 : rtp-san-23-01-9513 Port canalisé 237 - Ralentissez le côté de surcharge - fc4/9

### Compteurs d'interface - fc4/9

Ce sont les modifications, le cas échéant, sur les compteurs MDS après l'étape 6 :

écarts d'entrée - Aucune modification de valeur précédente.

entrée OLS - Aucune modification de valeur précédente.

entrée LRR - Aucune modification de valeur précédente.

no. d'entrée - Aucune modification de valeur précédente.

écarts de sortie - Aucune modification de valeur précédente.

sortie OLS - Aucune modification de valeur précédente.

sortie LRR - Aucune modification de valeur précédente.

no. de sortie - Aucune modification de valeur précédente.

recevez les transitions de crédit de commerce électronique interentreprises de zéro - 31413 - à l'extrémité (aucun delta). Si vous allez par THB\_RCM\_RCP5\_RBBZ\_CH0, c'est 29541-26055=3486.

transmettez les transitions de crédit de commerce électronique interentreprises de zéro - 5 - à l'extrémité (aucun delta). Si vous allez par THB\_TMM\_PORT\_TBBZ\_CH0, c'est 5-5=0.



recevez le crédit de commerce électronique interentreprises ne demeurant - 0 - aucune modification de valeur précédente.

transmettez le crédit de commerce électronique interentreprises ne demeurant - 250 - aucune modification de valeur précédente.

## Erreurs Matériel-détectées par niveau de superviseur

Cette commande a été émise :

```
===== Device Credit Information - RX =====
+-----+-----+-----+-----+-----+-----+
| PORT | SI/ |   DEVICE NAME   | CREDITS | CREDITS |  BW  |
| NO   | PRIO|                 | CONFIGURED | USED   | MODE |
+-----+-----+-----+-----+-----+-----+
|  13  |  0/0 |   Tbird Mac Driver |    0x20 |    0x26 | Shared |
+-----+-----+-----+-----+-----+-----+
===== Device Credit Information - TX =====
+-----+-----+-----+-----+-----+-----+
| PORT | SI/ |   DEVICE NAME   | CREDITS | CREDITS |  BW  |
| NO   | PRIO|                 | CONFIGURED | USED   | MODE |
+-----+-----+-----+-----+-----+-----+
|  13  |  0/0 |   Tbird Mac Driver |    0x80 |    0x0  | Shared |
+-----+-----+-----+-----+-----+-----+
```

Aucun compteurs applicables pour mettre en communication fc4/9 changé.

## Paquet-écoulement de superviseur relâché

Cette commande a été émise :

```
===== Device Credit Information - RX =====
+-----+-----+-----+-----+-----+-----+
| PORT | SI/ |   DEVICE NAME   | CREDITS | CREDITS |  BW  |
| NO   | PRIO|                 | CONFIGURED | USED   | MODE |
+-----+-----+-----+-----+-----+-----+
|  13  |  0/0 |   Tbird Mac Driver |    0x20 |    0x26 | Shared |
+-----+-----+-----+-----+-----+-----+
===== Device Credit Information - TX =====
+-----+-----+-----+-----+-----+-----+
| PORT | SI/ |   DEVICE NAME   | CREDITS | CREDITS |  BW  |
| NO   | PRIO|                 | CONFIGURED | USED   | MODE |
+-----+-----+-----+-----+-----+-----+
|  13  |  0/0 |   Tbird Mac Driver |    0x80 |    0x0  | Shared |
+-----+-----+-----+-----+-----+-----+
```

Aucun compteurs applicables pour mettre en communication fc4/9 changé.

## Erreur-stats du Linecard OBFL

Cette commande a été émise :

```
===== Device Credit Information - RX =====
+-----+-----+-----+-----+-----+-----+
| PORT | SI/ |   DEVICE NAME   | CREDITS | CREDITS |  BW  |
| NO   | PRIO|                 | CONFIGURED | USED   | MODE |
+-----+-----+-----+-----+-----+-----+
```

	13		0/0		Tbird Mac Driver		0x20		0x26		Shared	
+-----+-----+-----+-----+-----+-----+-----+												
==== Device Credit Information - TX =====												
+-----+-----+-----+-----+-----+-----+-----+												
	PORT		SI/		DEVICE NAME		CREDITS		CREDITS		BW	
	NO		PRIO				CONFIGURED		USED		MODE	
+-----+-----+-----+-----+-----+-----+-----+												
	13		0/0		Tbird Mac Driver		0x80		0x0		Shared	
+-----+-----+-----+-----+-----+-----+-----+												

Aucun compteurs applicables pour mettre en communication fc4/9 changé.

### Délai d'attente-baisses de flow-control du Linecard OBFL

Cette commande a été émise :

==== Device Credit Information - RX =====												
+-----+-----+-----+-----+-----+-----+-----+												
	PORT		SI/		DEVICE NAME		CREDITS		CREDITS		BW	
	NO		PRIO				CONFIGURED		USED		MODE	
+-----+-----+-----+-----+-----+-----+-----+												
	13		0/0		Tbird Mac Driver		0x20		0x26		Shared	
+-----+-----+-----+-----+-----+-----+-----+												
==== Device Credit Information - TX =====												
+-----+-----+-----+-----+-----+-----+-----+												
	PORT		SI/		DEVICE NAME		CREDITS		CREDITS		BW	
	NO		PRIO				CONFIGURED		USED		MODE	
+-----+-----+-----+-----+-----+-----+-----+												
	13		0/0		Tbird Mac Driver		0x80		0x0		Shared	
+-----+-----+-----+-----+-----+-----+-----+												

Aucun compteurs applicables pour mettre en communication fc4/9 changé.

### Request-timeout de flow-control du Linecard OBFL

Cette commande a été émise :

==== Device Credit Information - RX =====												
+-----+-----+-----+-----+-----+-----+-----+												
	PORT		SI/		DEVICE NAME		CREDITS		CREDITS		BW	
	NO		PRIO				CONFIGURED		USED		MODE	
+-----+-----+-----+-----+-----+-----+-----+												
	13		0/0		Tbird Mac Driver		0x20		0x26		Shared	
+-----+-----+-----+-----+-----+-----+-----+												
==== Device Credit Information - TX =====												
+-----+-----+-----+-----+-----+-----+-----+												
	PORT		SI/		DEVICE NAME		CREDITS		CREDITS		BW	
	NO		PRIO				CONFIGURED		USED		MODE	
+-----+-----+-----+-----+-----+-----+-----+												
	13		0/0		Tbird Mac Driver		0x80		0x0		Shared	
+-----+-----+-----+-----+-----+-----+-----+												

Aucun compteurs applicables pour mettre en communication fc4/9 changé.

### Creditmon

Cette commande a été émise :

```

===== Device Credit Information - RX =====
+-----+-----+-----+-----+-----+-----+
| PORT | SI/ |   DEVICE NAME   | CREDITS | CREDITS | BW |
| NO  | PRIO |                 | CONFIGURED | USED  | MODE |
+-----+-----+-----+-----+-----+-----+
| 13  | 0/0 | Tbird Mac Driver |    0x20 |    0x26 | Shared |
+-----+-----+-----+-----+-----+-----+
===== Device Credit Information - TX =====
+-----+-----+-----+-----+-----+-----+
| PORT | SI/ |   DEVICE NAME   | CREDITS | CREDITS | BW |
| NO  | PRIO |                 | CONFIGURED | USED  | MODE |
+-----+-----+-----+-----+-----+-----+
| 13  | 0/0 | Tbird Mac Driver |    0x80 |    0x0 | Shared |
+-----+-----+-----+-----+-----+-----+

```

## Statistiques de Linecard

Cette commande donne cet exemple de sortie :

```

===== Device Credit Information - RX =====
+-----+-----+-----+-----+-----+-----+
| PORT | SI/ |   DEVICE NAME   | CREDITS | CREDITS | BW |
| NO  | PRIO |                 | CONFIGURED | USED  | MODE |
+-----+-----+-----+-----+-----+-----+
| 13  | 0/0 | Tbird Mac Driver |    0x20 |    0x26 | Shared |
+-----+-----+-----+-----+-----+-----+
===== Device Credit Information - TX =====
+-----+-----+-----+-----+-----+-----+
| PORT | SI/ |   DEVICE NAME   | CREDITS | CREDITS | BW |
| NO  | PRIO |                 | CONFIGURED | USED  | MODE |
+-----+-----+-----+-----+-----+-----+
| 13  | 0/0 | Tbird Mac Driver |    0x80 |    0x0 | Shared |
+-----+-----+-----+-----+-----+-----+

```

## Crédit-information de Linecard

Cette commande a été émise :

```

===== Device Credit Information - RX =====
+-----+-----+-----+-----+-----+-----+
| PORT | SI/ |   DEVICE NAME   | CREDITS | CREDITS | BW |
| NO  | PRIO |                 | CONFIGURED | USED  | MODE |
+-----+-----+-----+-----+-----+-----+
| 13  | 0/0 | Tbird Mac Driver |    0x20 |    0x26 | Shared |
+-----+-----+-----+-----+-----+-----+
===== Device Credit Information - TX =====
+-----+-----+-----+-----+-----+-----+
| PORT | SI/ |   DEVICE NAME   | CREDITS | CREDITS | BW |
| NO  | PRIO |                 | CONFIGURED | USED  | MODE |
+-----+-----+-----+-----+-----+-----+
| 13  | 0/0 | Tbird Mac Driver |    0x80 |    0x0 | Shared |
+-----+-----+-----+-----+-----+-----+

```

Il n'y a aucune modification de valeur précédente. Voici un exemple de sortie :

```

===== Device Credit Information - RX =====
+-----+-----+-----+-----+-----+-----+
| PORT | SI/ |   DEVICE NAME   | CREDITS | CREDITS | BW |
| NO  | PRIO |                 | CONFIGURED | USED  | MODE |
+-----+-----+-----+-----+-----+-----+
| 13  | 0/0 | Tbird Mac Driver |    0x20 |    0x26 | Shared |
+-----+-----+-----+-----+-----+-----+

```

```

+-----+-----+-----+-----+-----+-----+
      ===== Device Credit Information - TX =====
+-----+-----+-----+-----+-----+-----+
| PORT | SI/ |      DEVICE NAME      |  CREDITS  | CREDITS  |  BW  |
| NO   | PRIO|                      | CONFIGURED| USED     | MODE |
+-----+-----+-----+-----+-----+-----+
|  13  | 0/0 |   Tbird Mac Driver   |    0x80   |    0x0   | Shared|
+-----+-----+-----+-----+-----+-----+

```

## Paquets en attente de Linecard

Ces commandes donnent cet exemple de sortie :

```

slot 4 show hardware internal que inst 1 memory iqm-statusmem0
slot 4 show hardware internal que inst 1 memory iqm-statusmem1

```

```

rtp-san-23-01-9513#slot 4 show hardware internal que inst 1 memory iqm-statusmem0
+-----+-----+-----+-----+-----+-----+
| IQM: PG0 Status Memory for Tbird Que Driver
| Inst 1; port(s) 9-16
|

```

Seulement des entrées différentes de zéro sont affichées. Chaque bit différent de zéro indique une trame en attente dans le Virtual Output Queuing (VOQ) pour cet InfiniBand (IB).

```

+-----+-----+-----+-----+-----+-----+
| GI (Hex) | Prio 0 | Prio 1 | Prio 2 | Prio 3 |
+-----+-----+-----+-----+-----+-----+
|          c | 000000 | 000000 | 000000 | 000001 |
+-----+-----+-----+-----+-----+-----+
          ^                               ^
          |                               |
egress port (slow)                    ingress port

```

Ceci indique qu'un ou plusieurs paquets sont alignés à l'index xC de destination, qui, dans ce test, est le port fc4/13 :

```

rtp-san-23-01-9513# show port internal info interface fc4/13
fc4/13 - if_index: 0x0118C000, phy_port_index: 0xc
      local_index: 0xc

```

000001 indique le premier port dans l'exemple 1. de Thunderbird ASIC. Pour le modèle DS-X9232-256K9, l'exemple 1 est pour des ports 9-16, de sorte qu'indique que fc4/9 est où les paquets ingressing aller à fc4/13.

Pour le modèle DS-X9248-256K9, les traitements de chaque exemple de Thunderbird 12 ports, ainsi l'exemple 1 démarreraient avec le port 13. Seulement des entrées différentes de zéro sont affichées.

```

rtp-san-23-01-9513# slot 4 show hardware internal que inst 1 memory iqm-statusmem1
+-----+-----+-----+-----+-----+-----+
| IQM: PG1 Status Memory for Tbird Que Driver
| Inst 1; port(s) 9-16
|

```

## Valeurs et compteurs MDS après l'étape 8 : rtp-san-23-01-9513 fc4/13 - Port connecté au périphérique lent

### Compteurs d'interface - fc4/13

Ce sont les modifications, le cas échéant, sur les compteurs MDS après l'étape 8 :

écarts d'entrée - Aucune modification de valeur précédente.  
entrée OLS - Aucune modification de valeur précédente.  
entrée LRR - Aucune modification de valeur précédente.  
no. d'entrée - Aucune modification de valeur précédente.

écarts de sortie - Aucune modification de valeur précédente.  
sortie OLS - Aucune modification de valeur précédente.  
sortie LRR - Aucune modification de valeur précédente.  
no. de sortie - Aucune modification de valeur précédente.

recevez les transitions de crédit de commerce électronique interentreprises de zéro - Non capturé.  
Si vous allez par THB\_RCM\_RCP5\_RBBZ\_CH0, c'est 11-11=0.  
transmettez les transitions de crédit de commerce électronique interentreprises de zéro - Non capturé. Si vous allez par THB\_TMM\_PORT\_TBBZ\_CH0, c'est 43034-39908=3126.  
recevez le crédit autres 32 de commerce électronique interentreprises - Aucune modification de valeur précédente.  
transmettez le crédit autre 0 de commerce électronique interentreprises - Aucune modification de valeur précédente.

## Erreurs Matériel-détectées par niveau de superviseur

Cette commande donne cet exemple de sortie :

```
rtp-san-23-01-9513# slot 4 show hardware internal que inst 1 memory iqm-statusmem1
+-----+
| IQM: PG1 Status Memory for Tbird Que Driver
| Inst 1; port(s) 9-16
|
```

## Paquet-écoulement de superviseur relâché

Cette commande donne cet exemple de sortie :

```
rtp-san-23-01-9513# slot 4 show hardware internal que inst 1 memory iqm-statusmem1
+-----+
| IQM: PG1 Status Memory for Tbird Que Driver
| Inst 1; port(s) 9-16
|
```

C'est la nouvelle commande CLI mentionnée dans des [valeurs et des compteurs MDS après l'étape 5, Paquet-écoulement de superviseur relâché](#).

## Erreur-stats du Linecard OBFL

Cette commande donne cet exemple de sortie :

```
rtp-san-23-01-9513# slot 4 show hardware internal que inst 1 memory iqm-statusmem1
+-----+
| IQM: PG1 Status Memory for Tbird Que Driver
| Inst 1; port(s) 9-16
|
```

## Délai d'attente-baisses de flow-control du Linecard OBFL

Cette commande donne cet exemple de sortie :

```
rtp-san-23-01-9513# slot 4 show hardware internal que inst 1 memory iqm-statusmem1
+-----+
| IQM: PG1 Status Memory for Tbird Que Driver
| Inst 1; port(s) 9-16
|
```

## Request-timeout de flow-control du Linecard OBFL

Cette commande a été émise :

```
rtp-san-23-01-9513# slot 4 show hardware internal que inst 1 memory iqm-statusmem1
+-----+
| IQM: PG1 Status Memory for Tbird Que Driver
| Inst 1; port(s) 9-16
|
```

Il n'y a aucune sortie.

## Creditmon

Cette commande a été émise :

```
rtp-san-23-01-9513# slot 4 show hardware internal que inst 1 memory iqm-statusmem1
+-----+
| IQM: PG1 Status Memory for Tbird Que Driver
| Inst 1; port(s) 9-16
|
```

## Statistiques de Linecard

Cette commande donne cet exemple de sortie :

```
rtp-san-23-01-9513# slot 4 show hardware internal que inst 1 memory iqm-statusmem1
+-----+
| IQM: PG1 Status Memory for Tbird Que Driver
| Inst 1; port(s) 9-16
|
```

## Crédit-information de Linecard

Cette commande a été émise :

```
rtp-san-23-01-9513# slot 4 show hardware internal que inst 1 memory iqm-statusmem1
+-----+
| IQM: PG1 Status Memory for Tbird Que Driver
| Inst 1; port(s) 9-16
|
```

Tous les crédits de Tx sont utilisés. Le périphérique ne renvoie pas R\_RDYs en temps opportun. Voici un exemple de sortie :

```
===== Device Credit Information - RX =====
```

```

+-----+-----+-----+-----+-----+-----+
| PORT | SI/ |     DEVICE NAME     | CREDITS | CREDITS | BW |
| NO  | PRIO |                     | CONFIGURED | USED   | MODE |
+-----+-----+-----+-----+-----+-----+
| 13  | 16/0 | Tbird Mac Driver | 0x20 | 0x0 | Full |
+-----+-----+-----+-----+-----+-----+
      ===== Device Credit Information - TX =====
+-----+-----+-----+-----+-----+-----+
| PORT | SI/ |     DEVICE NAME     | CREDITS | CREDITS | BW |
| NO  | PRIO |                     | CONFIGURED | USED   | MODE |
+-----+-----+-----+-----+-----+-----+
| 13  | 16/0 | Tbird Mac Driver | 0x80 | 0x80 | Full |
+-----+-----+-----+-----+-----+-----+

```

## Paquets en attente de Linecard

Ces commandes ont été émises :

```

      ===== Device Credit Information - RX =====
+-----+-----+-----+-----+-----+-----+
| PORT | SI/ |     DEVICE NAME     | CREDITS | CREDITS | BW |
| NO  | PRIO |                     | CONFIGURED | USED   | MODE |
+-----+-----+-----+-----+-----+-----+
| 13  | 16/0 | Tbird Mac Driver | 0x20 | 0x0 | Full |
+-----+-----+-----+-----+-----+-----+
      ===== Device Credit Information - TX =====
+-----+-----+-----+-----+-----+-----+
| PORT | SI/ |     DEVICE NAME     | CREDITS | CREDITS | BW |
| NO  | PRIO |                     | CONFIGURED | USED   | MODE |
+-----+-----+-----+-----+-----+-----+
| 13  | 16/0 | Tbird Mac Driver | 0x80 | 0x80 | Full |
+-----+-----+-----+-----+-----+-----+

```

La sortie n'est pas utilisable.

Référez-vous aux [valeurs et aux compteurs MDS après l'étape 6, les paquets alignés par Linecard](#).

## Test 2 : Ralentissez l'émulation de port - Retard 1500000us (R\_RDY sec 1.5)

### Aperçu des étapes 1-10

C'est un aperçu de la procédure de test pour l'émulation lente de port avec un retard R-RDY de 1500000us (1.5 seconde).

fc4/13 est le port connecté au périphérique lent, et fc13/13 est le port connecté à l'expéditeur.

1. Le trafic 103/3 d'Agilent de début - > 103/2.
2. Laissez lui s'exécuter pendant 30 secondes ou ainsi.
3. Ensemble de question de commandes sur rtp-san-23-02-9513.
4. Attente 30 secondes.
5. Ensemble de question de commandes sur rtp-san-23-02-9513.
6. Ensemble de question de commandes sur rtp-san-23-01-9513.

7. Attente 30 secondes.
8. Ensemble de question de commandes sur rtp-san-23-01-9513.
9. Test d'arrêt.

## Valeurs et compteurs MDS après l'étape 4 : rtp-san-23-02-9513 fc13/13 - Port connecté à l'expéditeur

### Compteurs d'interface - fc13/13

Cette commande a été émise :

```

===== Device Credit Information - RX =====
+-----+-----+-----+-----+-----+-----+
| PORT | SI/ |   DEVICE NAME   | CREDITS | CREDITS | BW |
| NO  | PRIO |                 | CONFIGURED | USED  | MODE |
+-----+-----+-----+-----+-----+-----+
|  13  | 16/0 | Tbird Mac Driver |    0x20  |   0x0  | Full |
+-----+-----+-----+-----+-----+-----+
===== Device Credit Information - TX =====
+-----+-----+-----+-----+-----+-----+
| PORT | SI/ |   DEVICE NAME   | CREDITS | CREDITS | BW |
| NO  | PRIO |                 | CONFIGURED | USED  | MODE |
+-----+-----+-----+-----+-----+-----+
|  13  | 16/0 | Tbird Mac Driver |    0x80  |   0x80 | Full |
+-----+-----+-----+-----+-----+-----+

```

Ce sont les modifications, le cas échéant, sur les compteurs MDS après l'étape 4 :

écarts d'entrée - Aucune modification de valeur précédente.  
 entrée OLS - Aucune modification de valeur précédente.  
 entrée LRR - Aucune modification de valeur précédente.  
 no. d'entrée - Aucune modification de valeur précédente.

écarts de sortie - Aucune modification de valeur précédente.  
 sortie OLS - Aucune modification de valeur précédente.  
 sortie LRR - Aucune modification de valeur précédente.  
 no. de sortie - Aucune modification de valeur précédente.

transmettez les transitions de crédit de commerce électronique interentreprises - aucune de modification nulle - 0 de valeur précédente.  
 recevez les transitions de crédit de commerce électronique interentreprises de zéro - **+24483**.  
 recevez le crédit de commerce électronique interentreprises ne demeurant - 65530 - aucune modification de valeur précédente.  
 transmettez le crédit autres 128 de commerce électronique interentreprises - Aucune modification de valeur précédente.

### Erreurs Matériel-détectées par niveau de superviseur

Cette commande a été émise :

```

===== Device Credit Information - RX =====
+-----+-----+-----+-----+-----+-----+
| PORT | SI/ |   DEVICE NAME   | CREDITS | CREDITS | BW |

```



NO	PRIO		CONFIGURED	USED	MODE
13	16/0	Tbird Mac Driver	0x20	0x0	Full

=====  
Device Credit Information - TX  
=====

PORT NO	SI/PRIO	DEVICE NAME	CREDITS CONFIGURED	CREDITS USED	BW MODE
13	16/0	Tbird Mac Driver	0x80	0x80	Full

Aucun compteurs applicables pour mettre en communication fc13/13 changé.

## Paquet-écoulement de superviseur relâché

Cette commande a été émise :

=====  
Device Credit Information - RX  
=====

PORT NO	SI/PRIO	DEVICE NAME	CREDITS CONFIGURED	CREDITS USED	BW MODE
13	16/0	Tbird Mac Driver	0x20	0x0	Full

=====  
Device Credit Information - TX  
=====

PORT NO	SI/PRIO	DEVICE NAME	CREDITS CONFIGURED	CREDITS USED	BW MODE
13	16/0	Tbird Mac Driver	0x80	0x80	Full

Aucun compteurs applicables pour mettre en communication fc13/13 changé.

## Erreur-stats du Linecard OBFL

Cette commande donne cet exemple de sortie :

=====  
Device Credit Information - RX  
=====

PORT NO	SI/PRIO	DEVICE NAME	CREDITS CONFIGURED	CREDITS USED	BW MODE
13	16/0	Tbird Mac Driver	0x20	0x0	Full

=====  
Device Credit Information - TX  
=====

PORT NO	SI/PRIO	DEVICE NAME	CREDITS CONFIGURED	CREDITS USED	BW MODE
13	16/0	Tbird Mac Driver	0x80	0x80	Full

## Délai d'attente-baisses de flow-control du Linecard OBFL

Cette commande a été émise :

```

===== Device Credit Information - RX =====
+-----+-----+-----+-----+-----+-----+
| PORT | SI/ |   DEVICE NAME   | CREDITS | CREDITS | BW |
| NO  | PRIO |                 | CONFIGURED | USED  | MODE |
+-----+-----+-----+-----+-----+-----+
| 13  | 16/0 | Tbird Mac Driver | 0x20   | 0x0   | Full |
+-----+-----+-----+-----+-----+-----+
===== Device Credit Information - TX =====
+-----+-----+-----+-----+-----+-----+
| PORT | SI/ |   DEVICE NAME   | CREDITS | CREDITS | BW |
| NO  | PRIO |                 | CONFIGURED | USED  | MODE |
+-----+-----+-----+-----+-----+-----+
| 13  | 16/0 | Tbird Mac Driver | 0x80   | 0x80 | Full |
+-----+-----+-----+-----+-----+-----+

```

Il y a une erreur de syntaxe quand des délai d'attente-baisses de show logging onboard est analysées.

## Request-timeout de flow-control du Linecard OBFL

Cette commande a été émise :

```

===== Device Credit Information - RX =====
+-----+-----+-----+-----+-----+-----+
| PORT | SI/ |   DEVICE NAME   | CREDITS | CREDITS | BW |
| NO  | PRIO |                 | CONFIGURED | USED  | MODE |
+-----+-----+-----+-----+-----+-----+
| 13  | 16/0 | Tbird Mac Driver | 0x20   | 0x0   | Full |
+-----+-----+-----+-----+-----+-----+
===== Device Credit Information - TX =====
+-----+-----+-----+-----+-----+-----+
| PORT | SI/ |   DEVICE NAME   | CREDITS | CREDITS | BW |
| NO  | PRIO |                 | CONFIGURED | USED  | MODE |
+-----+-----+-----+-----+-----+-----+
| 13  | 16/0 | Tbird Mac Driver | 0x80   | 0x80 | Full |
+-----+-----+-----+-----+-----+-----+

```

Il y a une erreur de syntaxe quand le request-timeout de show logging onboard est analysé.

## Creditmon

Cette commande a été émise :

```

===== Device Credit Information - RX =====
+-----+-----+-----+-----+-----+-----+
| PORT | SI/ |   DEVICE NAME   | CREDITS | CREDITS | BW |
| NO  | PRIO |                 | CONFIGURED | USED  | MODE |
+-----+-----+-----+-----+-----+-----+
| 13  | 16/0 | Tbird Mac Driver | 0x20   | 0x0   | Full |
+-----+-----+-----+-----+-----+-----+
===== Device Credit Information - TX =====
+-----+-----+-----+-----+-----+-----+
| PORT | SI/ |   DEVICE NAME   | CREDITS | CREDITS | BW |
| NO  | PRIO |                 | CONFIGURED | USED  | MODE |
+-----+-----+-----+-----+-----+-----+
| 13  | 16/0 | Tbird Mac Driver | 0x80   | 0x80 | Full |
+-----+-----+-----+-----+-----+-----+

```

Aucun compteurs applicables au module 13 changé.

## Statistiques de Linecard

Cette commande donne cet exemple de sortie :

```
=====  
Device Credit Information - RX  
=====  
+-----+-----+-----+-----+-----+-----+  
| PORT | SI/ | DEVICE NAME | CREDITS | CREDITS | BW |  
| NO   | PRIO |             | CONFIGURED | USED   | MODE |  
+-----+-----+-----+-----+-----+-----+  
| 13   | 16/0 | Tbird Mac Driver | 0x20 | 0x0 | Full |  
+-----+-----+-----+-----+-----+-----+  
=====  
Device Credit Information - TX  
=====  
+-----+-----+-----+-----+-----+-----+  
| PORT | SI/ | DEVICE NAME | CREDITS | CREDITS | BW |  
| NO   | PRIO |             | CONFIGURED | USED   | MODE |  
+-----+-----+-----+-----+-----+-----+  
| 13   | 16/0 | Tbird Mac Driver | 0x80 | 0x80 | Full |  
+-----+-----+-----+-----+-----+-----+
```

## Crédit-information de Linecard

Cette commande a été émise :

```
=====  
Device Credit Information - RX  
=====  
+-----+-----+-----+-----+-----+-----+  
| PORT | SI/ | DEVICE NAME | CREDITS | CREDITS | BW |  
| NO   | PRIO |             | CONFIGURED | USED   | MODE |  
+-----+-----+-----+-----+-----+-----+  
| 13   | 16/0 | Tbird Mac Driver | 0x20 | 0x0 | Full |  
+-----+-----+-----+-----+-----+-----+  
=====  
Device Credit Information - TX  
=====  
+-----+-----+-----+-----+-----+-----+  
| PORT | SI/ | DEVICE NAME | CREDITS | CREDITS | BW |  
| NO   | PRIO |             | CONFIGURED | USED   | MODE |  
+-----+-----+-----+-----+-----+-----+  
| 13   | 16/0 | Tbird Mac Driver | 0x80 | 0x80 | Full |  
+-----+-----+-----+-----+-----+-----+
```

Il n'y a aucune modification de valeur précédente. Voici un exemple de sortie :

```
rtp-san-23-02-9513# slot 13 show hardware internal credit-info port 13
```

```
=====  
Device Credit Information - RX  
=====  
+-----+-----+-----+-----+-----+-----+  
| PORT | SI/ | DEVICE NAME | CREDITS | CREDITS | BW |  
| NO   | PRIO |             | CONFIGURED | USED   | MODE |  
+-----+-----+-----+-----+-----+-----+  
| 13   | 0/0 | Tbird Mac Driver | 0x20 | 0x26 | Shared |  
+-----+-----+-----+-----+-----+-----+  
=====  
Device Credit Information - TX  
=====  
+-----+-----+-----+-----+-----+-----+  
| PORT | SI/ | DEVICE NAME | CREDITS | CREDITS | BW |  
| NO   | PRIO |             | CONFIGURED | USED   | MODE |  
+-----+-----+-----+-----+-----+-----+  
| 13   | 0/0 | Tbird Mac Driver | 0x80 | 0x0 | Shared |  
+-----+-----+-----+-----+-----+-----+
```

## Paquets en attente de Linecard

Ces commandes ont été émises :

```
rtp-san-23-02-9513# slot 13 show hardware internal credit-info port 13
```

```
=====  
Device Credit Information - RX  
=====  
+-----+-----+-----+-----+-----+-----+  
| PORT | SI/ | DEVICE NAME | CREDITS | CREDITS | BW |  
| NO | PRIO | | CONFIGURED | USED | MODE |  
+-----+-----+-----+-----+-----+-----+  
| 13 | 0/0 | Tbird Mac Driver | 0x20 | 0x26 | Shared |  
+-----+-----+-----+-----+-----+-----+  
=====  
Device Credit Information - TX  
=====  
+-----+-----+-----+-----+-----+-----+  
| PORT | SI/ | DEVICE NAME | CREDITS | CREDITS | BW |  
| NO | PRIO | | CONFIGURED | USED | MODE |  
+-----+-----+-----+-----+-----+-----+  
| 13 | 0/0 | Tbird Mac Driver | 0x80 | 0x0 | Shared |  
+-----+-----+-----+-----+-----+-----+
```

Il n'y a aucune sortie utilisable.

## Lien-événements de port

Cette commande a été émise :

```
rtp-san-23-02-9513# slot 13 show hardware internal credit-info port 13
```

```
=====  
Device Credit Information - RX  
=====  
+-----+-----+-----+-----+-----+-----+  
| PORT | SI/ | DEVICE NAME | CREDITS | CREDITS | BW |  
| NO | PRIO | | CONFIGURED | USED | MODE |  
+-----+-----+-----+-----+-----+-----+  
| 13 | 0/0 | Tbird Mac Driver | 0x20 | 0x26 | Shared |  
+-----+-----+-----+-----+-----+-----+  
=====  
Device Credit Information - TX  
=====  
+-----+-----+-----+-----+-----+-----+  
| PORT | SI/ | DEVICE NAME | CREDITS | CREDITS | BW |  
| NO | PRIO | | CONFIGURED | USED | MODE |  
+-----+-----+-----+-----+-----+-----+  
| 13 | 0/0 | Tbird Mac Driver | 0x80 | 0x0 | Shared |  
+-----+-----+-----+-----+-----+-----+
```

Il n'y a aucune modification de valeur précédente.

## Valeurs et compteurs MDS après l'étape 6 : rtp-san-23-02-9513 Port canalisé 237 - Côté d'expéditeur - fc13/1

### Compteurs d'interface

Cette commande a été émise :

```
rtp-san-23-02-9513# slot 13 show hardware internal credit-info port 13
```

```
=====  
Device Credit Information - RX  
=====  
+-----+-----+-----+-----+-----+-----+  
| PORT | SI/ | DEVICE NAME | CREDITS | CREDITS | BW |  
| NO | PRIO | | CONFIGURED | USED | MODE |  
+-----+-----+-----+-----+-----+-----+  
| 13 | 0/0 | Tbird Mac Driver | 0x20 | 0x26 | Shared |  
+-----+-----+-----+-----+-----+-----+
```

```

+-----+-----+-----+-----+-----+-----+
      ===== Device Credit Information - TX =====
+-----+-----+-----+-----+-----+-----+
| PORT | SI/ |      DEVICE NAME      | CREDITS | CREDITS |  BW  |
| NO   | PRIO |                       | CONFIGURED | USED   | MODE |
+-----+-----+-----+-----+-----+-----+
|  13  |  0/0 |      Tbird Mac Driver |      0x80 |      0x0 | Shared |
+-----+-----+-----+-----+-----+-----+

```

Ce sont les modifications, le cas échéant, sur les compteurs MDS après l'étape 6 :

écarts d'entrée - Aucune modification de valeur précédente.  
 entrée OLS - Aucune modification de valeur précédente.  
 entrée LRR - Aucune modification de valeur précédente.  
 no. d'entrée aucune modification de valeur précédente.

écarts de sortie - Aucune modification de valeur précédente.  
 sortie OLS - Aucune modification de valeur précédente.  
 sortie LRR- aucune modification de valeur précédente.  
 no. de sortie aucune modification de valeur précédente.

transmettez les transitions de crédit de commerce électronique interentreprises de zéro - **+3531**.  
 recevez les transitions de crédit de commerce électronique interentreprises de zéro - Aucune  
 modification de valeur précédente.  
 recevez le crédit de commerce électronique interentreprises ne demeurant - 250 - aucune  
 modification de valeur précédente.  
 transmettez le crédit de commerce électronique interentreprises ne demeurant - 0 - aucune  
 modification de valeur précédente.

## Erreurs Matériel-détectées par niveau de superviseur

Cette commande donne cet exemple de sortie :

```

rtp-san-23-02-9513# slot 13 show hardware internal credit-info port 13

      ===== Device Credit Information - RX =====
+-----+-----+-----+-----+-----+-----+
| PORT | SI/ |      DEVICE NAME      | CREDITS | CREDITS |  BW  |
| NO   | PRIO |                       | CONFIGURED | USED   | MODE |
+-----+-----+-----+-----+-----+-----+
|  13  |  0/0 |      Tbird Mac Driver |      0x20 |      0x26 | Shared |
+-----+-----+-----+-----+-----+-----+
      ===== Device Credit Information - TX =====
+-----+-----+-----+-----+-----+-----+
| PORT | SI/ |      DEVICE NAME      | CREDITS | CREDITS |  BW  |
| NO   | PRIO |                       | CONFIGURED | USED   | MODE |
+-----+-----+-----+-----+-----+-----+
|  13  |  0/0 |      Tbird Mac Driver |      0x80 |      0x0 | Shared |
+-----+-----+-----+-----+-----+-----+

```

## Paquet-écoulement de superviseur relâché

Cette commande donne cet exemple de sortie :

```

rtp-san-23-02-9513# slot 13 show hardware internal credit-info port 13

```

```

===== Device Credit Information - RX =====
+-----+-----+-----+-----+-----+-----+
| PORT | SI/ |   DEVICE NAME   | CREDITS | CREDITS | BW |
| NO  | PRIO |                 | CONFIGURED | USED  | MODE |
+-----+-----+-----+-----+-----+-----+
| 13  | 0/0 | Tbird Mac Driver | 0x20   | 0x26  | Shared |
+-----+-----+-----+-----+-----+-----+
===== Device Credit Information - TX =====
+-----+-----+-----+-----+-----+-----+
| PORT | SI/ |   DEVICE NAME   | CREDITS | CREDITS | BW |
| NO  | PRIO |                 | CONFIGURED | USED  | MODE |
+-----+-----+-----+-----+-----+-----+
| 13  | 0/0 | Tbird Mac Driver | 0x80   | 0x0   | Shared |
+-----+-----+-----+-----+-----+-----+

```

## Erreur-stats du Linecard OBFL

Cette commande donne cet exemple de sortie :

```
rtp-san-23-02-9513# slot 13 show hardware internal credit-info port 13
```

```

===== Device Credit Information - RX =====
+-----+-----+-----+-----+-----+-----+
| PORT | SI/ |   DEVICE NAME   | CREDITS | CREDITS | BW |
| NO  | PRIO |                 | CONFIGURED | USED  | MODE |
+-----+-----+-----+-----+-----+-----+
| 13  | 0/0 | Tbird Mac Driver | 0x20   | 0x26  | Shared |
+-----+-----+-----+-----+-----+-----+
===== Device Credit Information - TX =====
+-----+-----+-----+-----+-----+-----+
| PORT | SI/ |   DEVICE NAME   | CREDITS | CREDITS | BW |
| NO  | PRIO |                 | CONFIGURED | USED  | MODE |
+-----+-----+-----+-----+-----+-----+
| 13  | 0/0 | Tbird Mac Driver | 0x80   | 0x0   | Shared |
+-----+-----+-----+-----+-----+-----+

```

## Délai d'attente-baisses de flow-control du Linecard OBFL

Cette commande a été émise :

```
rtp-san-23-02-9513# slot 13 show hardware internal credit-info port 13
```

```

===== Device Credit Information - RX =====
+-----+-----+-----+-----+-----+-----+
| PORT | SI/ |   DEVICE NAME   | CREDITS | CREDITS | BW |
| NO  | PRIO |                 | CONFIGURED | USED  | MODE |
+-----+-----+-----+-----+-----+-----+
| 13  | 0/0 | Tbird Mac Driver | 0x20   | 0x26  | Shared |
+-----+-----+-----+-----+-----+-----+
===== Device Credit Information - TX =====
+-----+-----+-----+-----+-----+-----+
| PORT | SI/ |   DEVICE NAME   | CREDITS | CREDITS | BW |
| NO  | PRIO |                 | CONFIGURED | USED  | MODE |
+-----+-----+-----+-----+-----+-----+
| 13  | 0/0 | Tbird Mac Driver | 0x80   | 0x0   | Shared |
+-----+-----+-----+-----+-----+-----+

```

Il y a une erreur de syntaxe quand des délai d'attente-baisses de show logging onboard est analysées.

## Request-timeout de flow-control du Linecard OBFL

Cette commande a été émise :

```
rtp-san-23-02-9513# slot 13 show hardware internal credit-info port 13
```

```
=====  
Device Credit Information - RX  
=====  
+-----+-----+-----+-----+-----+-----+  
| PORT | SI/ | DEVICE NAME | CREDITS | CREDITS | BW |  
| NO  | Prio |             | CONFIGURED | USED  | MODE |  
+-----+-----+-----+-----+-----+-----+  
| 13  | 0/0 | Tbird Mac Driver | 0x20 | 0x26 | Shared |  
+-----+-----+-----+-----+-----+-----+  
=====  
Device Credit Information - TX  
=====  
+-----+-----+-----+-----+-----+-----+  
| PORT | SI/ | DEVICE NAME | CREDITS | CREDITS | BW |  
| NO  | Prio |             | CONFIGURED | USED  | MODE |  
+-----+-----+-----+-----+-----+-----+  
| 13  | 0/0 | Tbird Mac Driver | 0x80 | 0x0 | Shared |  
+-----+-----+-----+-----+-----+-----+
```

Il y a une erreur de syntaxe quand le **request-timeout de show logging onboard** est analysé.

## Creditmon

Cette commande a été émise :

```
rtp-san-23-02-9513# slot 13 show hardware internal credit-info port 13
```

```
=====  
Device Credit Information - RX  
=====  
+-----+-----+-----+-----+-----+-----+  
| PORT | SI/ | DEVICE NAME | CREDITS | CREDITS | BW |  
| NO  | Prio |             | CONFIGURED | USED  | MODE |  
+-----+-----+-----+-----+-----+-----+  
| 13  | 0/0 | Tbird Mac Driver | 0x20 | 0x26 | Shared |  
+-----+-----+-----+-----+-----+-----+  
=====  
Device Credit Information - TX  
=====  
+-----+-----+-----+-----+-----+-----+  
| PORT | SI/ | DEVICE NAME | CREDITS | CREDITS | BW |  
| NO  | Prio |             | CONFIGURED | USED  | MODE |  
+-----+-----+-----+-----+-----+-----+  
| 13  | 0/0 | Tbird Mac Driver | 0x80 | 0x0 | Shared |  
+-----+-----+-----+-----+-----+-----+
```

Il n'y a aucune modification de valeur précédente.

## Statistiques de Linecard

Cette commande donne cet exemple de sortie :

```
slot 13 show hardware internal statistics device fcmac all port 13  
rtp-san-23-02-9513# slot 13 show hardware internal statistics device fcmac all port 1
```

```
|-----|  
| Device:Tbird Mac Driver          Role:FCMAC          Mod:13          |  
| Last cleared @ Wed Nov 28 15:36:11 2012          |  
|-----|  
Instance:0  
ID      Name                               Value          Ports  Next value(30sec) Delta
```

```

--      -----
119  THB_TMM_TIMEOUT_STATS_DROP          0000000000027128  1-6 - 0000000000027230  +102
1001 THB_RPB_OUT_PKT_CNT                 0000000000897031  1 - 0000000000897076  +45
1002 THB_RPB_NC_FRM_CNT                 0000000000320352  1 - 0000000000320358  +6
1003 THB_RPB_LP_FRM_CNT                 0000000000320352  1 - 0000000000320358  +6
1016 THB_TMM_PORT_TBBZ_CHO              0000000000050587  1 - 0000000000053961  +3374
1028 THB_TMM_PORT_TWAIT_CNT             0000032055488369  1 - 0000034152485776
+2096997407
1033 THB_TMM_PORT_TX_FRAME_CNT          0000000001098361  1 - 0000000001131514  +33153
1048 IP_FCMAC_CNT_STATS_DATA_TX_CLASS3_FRAMES 0000000000521794  1 - 0000000000554912  +33118
1097 THB_RXF_TO_LB_CNT                 0000000000320357  1 - 0000000000320363  +6
1117 THB_TMM_TOLB_LB_CNT               0000000000320352  1 - 0000000000320358  +6
1118 THB_TMM_TOLB_TO_CNT               0000000000027144  1 - 0000000000027246  +102
1122 THB_TMM_TOLB_TIMEOUT_DROP_CNT      0000000000027139  1 - 0000000000027241  +102

```

## Crédit-information de Linecard

Cette commande donne cet exemple de sortie :

```
slot 13 show hard internal credit-info port 1
```

```
rtp-san-23-02-9513# slot 13 show hard internal credit-info port 1
```

```

===== Device Credit Information - RX =====
+-----+-----+-----+-----+-----+-----+
| PORT | SI/ |   DEVICE NAME   | CREDITS | CREDITS | BW |
| NO  | PRIO |                 | CONFIGURED | USED  | MODE |
+-----+-----+-----+-----+-----+-----+
|  1  | 0/0 |   Tbird Mac Driver |    0xfa |    0x0 | Full |
+-----+-----+-----+-----+-----+-----+
===== Device Credit Information - TX =====
+-----+-----+-----+-----+-----+-----+
| PORT | SI/ |   DEVICE NAME   | CREDITS | CREDITS | BW |
| NO  | PRIO |                 | CONFIGURED | USED  | MODE |
+-----+-----+-----+-----+-----+-----+
|  1  | 0/0 |   Tbird Mac Driver |    0x1f4 |   0x1f4 | Full |
+-----+-----+-----+-----+-----+-----+

```

## Paquets en attente de Linecard

Ces commandes ont été émises :

```
slot 13 show hard internal credit-info port 1
```

```
rtp-san-23-02-9513# slot 13 show hard internal credit-info port 1
```

```

===== Device Credit Information - RX =====
+-----+-----+-----+-----+-----+-----+
| PORT | SI/ |   DEVICE NAME   | CREDITS | CREDITS | BW |
| NO  | PRIO |                 | CONFIGURED | USED  | MODE |
+-----+-----+-----+-----+-----+-----+
|  1  | 0/0 |   Tbird Mac Driver |    0xfa |    0x0 | Full |
+-----+-----+-----+-----+-----+-----+
===== Device Credit Information - TX =====
+-----+-----+-----+-----+-----+-----+
| PORT | SI/ |   DEVICE NAME   | CREDITS | CREDITS | BW |
| NO  | PRIO |                 | CONFIGURED | USED  | MODE |
+-----+-----+-----+-----+-----+-----+
|  1  | 0/0 |   Tbird Mac Driver |    0x1f4 |   0x1f4 | Full |
+-----+-----+-----+-----+-----+-----+

```



Il n'y a aucune sortie utilisable.

## Lien-événements de port

Cette commande a été émise :

```
slot 13 show hard internal credit-info port 1
```

```
rtp-san-23-02-9513# slot 13 show hard internal credit-info port 1
```

```
=====  
Device Credit Information - RX  
=====  
+-----+-----+-----+-----+-----+-----+  
| PORT | SI/ | DEVICE NAME | CREDITS | CREDITS | BW |  
| NO | Prio | | CONFIGURED | USED | MODE |  
+-----+-----+-----+-----+-----+-----+  
| 1 | 0/0 | Tbird Mac Driver | 0xfa | 0x0 | Full |  
+-----+-----+-----+-----+-----+-----+  
=====  
Device Credit Information - TX  
=====  
+-----+-----+-----+-----+-----+-----+  
| PORT | SI/ | DEVICE NAME | CREDITS | CREDITS | BW |  
| NO | Prio | | CONFIGURED | USED | MODE |  
+-----+-----+-----+-----+-----+-----+  
| 1 | 0/0 | Tbird Mac Driver | 0x1f4 | 0x1f4 | Full |  
+-----+-----+-----+-----+-----+-----+
```

Il n'y a aucune modification de valeur précédente.

## Valeurs et compteurs MDS après l'étape 7 : rtp-san-23-01-9513 Port canalisé 237 - Ralentissez le côté de surcharge - fc4/9

### Compteurs d'interface - fc4/9

Cette commande a été émise :

```
slot 13 show hard internal credit-info port 1
```

```
rtp-san-23-02-9513# slot 13 show hard internal credit-info port 1
```

```
=====  
Device Credit Information - RX  
=====  
+-----+-----+-----+-----+-----+-----+  
| PORT | SI/ | DEVICE NAME | CREDITS | CREDITS | BW |  
| NO | Prio | | CONFIGURED | USED | MODE |  
+-----+-----+-----+-----+-----+-----+  
| 1 | 0/0 | Tbird Mac Driver | 0xfa | 0x0 | Full |  
+-----+-----+-----+-----+-----+-----+  
=====  
Device Credit Information - TX  
=====  
+-----+-----+-----+-----+-----+-----+  
| PORT | SI/ | DEVICE NAME | CREDITS | CREDITS | BW |  
| NO | Prio | | CONFIGURED | USED | MODE |  
+-----+-----+-----+-----+-----+-----+  
| 1 | 0/0 | Tbird Mac Driver | 0x1f4 | 0x1f4 | Full |  
+-----+-----+-----+-----+-----+-----+
```

Ce sont les modifications, le cas échéant, sur les compteurs MDS après l'étape 7 :

écarts d'entrée - Aucune modification de valeur précédente.

entrée OLS - Aucune modification de valeur précédente.  
entrée LRR - Aucune modification de valeur précédente.  
no. d'entrée - Aucune modification de valeur précédente.

écarts de sortie - Aucune modification de valeur précédente.  
sortie OLS - Aucune modification de valeur précédente.  
sortie LRR - Aucune modification de valeur précédente.  
no. de sortie - Aucune modification de valeur précédente.

transmettez les transitions de crédit de commerce électronique interentreprises - aucune de modification nulle - 0 de valeur précédente.  
recevez les transitions de crédit de commerce électronique interentreprises de zéro - +57467.  
recevez le crédit de commerce électronique interentreprises ne demeurant - 0 - aucune modification de valeur précédente.  
transmettez le crédit de commerce électronique interentreprises ne demeurant - 250 - aucune modification de valeur précédente.

## Erreurs Matériel-détectées par niveau de superviseur

Cette commande donne cet exemple de sortie :

```
slot 13 show hard internal credit-info port 1
```

```
rtp-san-23-02-9513# slot 13 show hard internal credit-info port 1
```

```
==== Device Credit Information - RX =====
+-----+-----+-----+-----+-----+-----+
| PORT | SI/ |   DEVICE NAME   | CREDITS | CREDITS |   BW   |
| NO  | PRIO |                 | CONFIGURED | USED   | MODE  |
+-----+-----+-----+-----+-----+-----+
|   1  | 0/0 | Tbird Mac Driver |    0xfa |    0x0 | Full  |
+-----+-----+-----+-----+-----+-----+
==== Device Credit Information - TX =====
+-----+-----+-----+-----+-----+-----+
| PORT | SI/ |   DEVICE NAME   | CREDITS | CREDITS |   BW   |
| NO  | PRIO |                 | CONFIGURED | USED   | MODE  |
+-----+-----+-----+-----+-----+-----+
|   1  | 0/0 | Tbird Mac Driver |    0x1f4 | 0x1f4 | Full  |
+-----+-----+-----+-----+-----+-----+
```

## Paquet-écoulement de superviseur relâché

Cette commande donne cet exemple de sortie :

```
slot 13 show hard internal credit-info port 1
```

```
rtp-san-23-02-9513# slot 13 show hard internal credit-info port 1
```

```
==== Device Credit Information - RX =====
+-----+-----+-----+-----+-----+-----+
| PORT | SI/ |   DEVICE NAME   | CREDITS | CREDITS |   BW   |
| NO  | PRIO |                 | CONFIGURED | USED   | MODE  |
+-----+-----+-----+-----+-----+-----+
|   1  | 0/0 | Tbird Mac Driver |    0xfa |    0x0 | Full  |
+-----+-----+-----+-----+-----+-----+
==== Device Credit Information - TX =====
```

```

+-----+-----+-----+-----+-----+-----+
| PORT | SI/ |     DEVICE NAME     | CREDITS | CREDITS | BW |
| NO  | PRIO |                     | CONFIGURED | USED   | MODE |
+-----+-----+-----+-----+-----+-----+
|  1  | 0/0 |   Tbird Mac Driver  |    0x1f4 |  0x1f4 | Full |
+-----+-----+-----+-----+-----+-----+

```

## Erreur-stats du Linecard OBFL

Cette commande donne cet exemple de sortie :

```
slot 13 show hard internal credit-info port 1
```

```
rtp-san-23-02-9513# slot 13 show hard internal credit-info port 1
```

```

===== Device Credit Information - RX =====
+-----+-----+-----+-----+-----+-----+
| PORT | SI/ |     DEVICE NAME     | CREDITS | CREDITS | BW |
| NO  | PRIO |                     | CONFIGURED | USED   | MODE |
+-----+-----+-----+-----+-----+-----+
|  1  | 0/0 |   Tbird Mac Driver  |    0xfa |    0x0 | Full |
+-----+-----+-----+-----+-----+-----+
===== Device Credit Information - TX =====
+-----+-----+-----+-----+-----+-----+
| PORT | SI/ |     DEVICE NAME     | CREDITS | CREDITS | BW |
| NO  | PRIO |                     | CONFIGURED | USED   | MODE |
+-----+-----+-----+-----+-----+-----+
|  1  | 0/0 |   Tbird Mac Driver  |    0x1f4 |  0x1f4 | Full |
+-----+-----+-----+-----+-----+-----+

```

## Délai d'attente-baisses de flow-control du Linecard OBFL

Cette commande donne cet exemple de sortie :

```
slot 13 show hard internal credit-info port 1
```

```
rtp-san-23-02-9513# slot 13 show hard internal credit-info port 1
```

```

===== Device Credit Information - RX =====
+-----+-----+-----+-----+-----+-----+
| PORT | SI/ |     DEVICE NAME     | CREDITS | CREDITS | BW |
| NO  | PRIO |                     | CONFIGURED | USED   | MODE |
+-----+-----+-----+-----+-----+-----+
|  1  | 0/0 |   Tbird Mac Driver  |    0xfa |    0x0 | Full |
+-----+-----+-----+-----+-----+-----+
===== Device Credit Information - TX =====
+-----+-----+-----+-----+-----+-----+
| PORT | SI/ |     DEVICE NAME     | CREDITS | CREDITS | BW |
| NO  | PRIO |                     | CONFIGURED | USED   | MODE |
+-----+-----+-----+-----+-----+-----+
|  1  | 0/0 |   Tbird Mac Driver  |    0x1f4 |  0x1f4 | Full |
+-----+-----+-----+-----+-----+-----+

```

## Request-timeout de flow-control du Linecard OBFL

Cette commande a été émise :

```
slot 13 show hard internal credit-info port 1
```

```
rtp-san-23-02-9513# slot 13 show hard internal credit-info port 1
```

```
===== Device Credit Information - RX =====
```

PORT NO	SI/PRIO	DEVICE NAME	CREDITS CONFIGURED	CREDITS USED	BW MODE
1	0/0	Tbird Mac Driver	0xfa	0x0	Full

```
===== Device Credit Information - TX =====
```

PORT NO	SI/PRIO	DEVICE NAME	CREDITS CONFIGURED	CREDITS USED	BW MODE
1	0/0	Tbird Mac Driver	0x1f4	<b>0x1f4</b>	Full

Il n'y a aucune modification de valeur précédente.

## Creditmon

Cette commande a été émise :

```
slot 13 show hard internal credit-info port 1
```

```
rtp-san-23-02-9513# slot 13 show hard internal credit-info port 1
```

```
===== Device Credit Information - RX =====
```

PORT NO	SI/PRIO	DEVICE NAME	CREDITS CONFIGURED	CREDITS USED	BW MODE
1	0/0	Tbird Mac Driver	0xfa	0x0	Full

```
===== Device Credit Information - TX =====
```

PORT NO	SI/PRIO	DEVICE NAME	CREDITS CONFIGURED	CREDITS USED	BW MODE
1	0/0	Tbird Mac Driver	0x1f4	<b>0x1f4</b>	Full

Il n'y a aucun événement pour fc4/9.

## Statistiques de Linecard

Cette commande donne cet exemple de sortie :

```
slot 13 show hard internal credit-info port 1
```

```
rtp-san-23-02-9513# slot 13 show hard internal credit-info port 1
```

```
===== Device Credit Information - RX =====
```

PORT NO	SI/PRIO	DEVICE NAME	CREDITS CONFIGURED	CREDITS USED	BW MODE
1	0/0	Tbird Mac Driver	0xfa	0x0	Full

```
===== Device Credit Information - TX =====
```

```

+-----+-----+-----+-----+-----+-----+
| PORT | SI/ |     DEVICE NAME     | CREDITS | CREDITS | BW |
| NO  | PRIO |                     | CONFIGURED | USED   | MODE |
+-----+-----+-----+-----+-----+-----+
|  1  | 0/0 |   Tbird Mac Driver  |    0x1f4 |  0x1f4 | Full |
+-----+-----+-----+-----+-----+-----+

```

## Crédit-information de Linecard

Cette commande a été émise :

```
slot 13 show hard internal credit-info port 1
```

```
rtp-san-23-02-9513# slot 13 show hard internal credit-info port 1
```

```

===== Device Credit Information - RX =====
+-----+-----+-----+-----+-----+-----+
| PORT | SI/ |     DEVICE NAME     | CREDITS | CREDITS | BW |
| NO  | PRIO |                     | CONFIGURED | USED   | MODE |
+-----+-----+-----+-----+-----+-----+
|  1  | 0/0 |   Tbird Mac Driver  |    0xfa |    0x0 | Full |
+-----+-----+-----+-----+-----+-----+
===== Device Credit Information - TX =====
+-----+-----+-----+-----+-----+-----+
| PORT | SI/ |     DEVICE NAME     | CREDITS | CREDITS | BW |
| NO  | PRIO |                     | CONFIGURED | USED   | MODE |
+-----+-----+-----+-----+-----+-----+
|  1  | 0/0 |   Tbird Mac Driver  |    0x1f4 |  0x1f4 | Full |
+-----+-----+-----+-----+-----+-----+

```

Il n'y a aucune modification de valeur précédente, mais tous les crédits RX sont utilisés, et six crédits supplémentaires sont utilisés. Voici un exemple de sortie :

```
rtp-san-23-01-9513# slot 4 show hard internal credit-info port 9
```

```

===== Device Credit Information - RX =====
+-----+-----+-----+-----+-----+-----+
| PORT | SI/ |     DEVICE NAME     | CREDITS | CREDITS | BW |
| NO  | PRIO |                     | CONFIGURED | USED   | MODE |
+-----+-----+-----+-----+-----+-----+
|  9  | 0/0 |   Tbird Mac Driver  |    0x1f4 |  0x1fa | Full |
+-----+-----+-----+-----+-----+-----+
===== Device Credit Information - TX =====
+-----+-----+-----+-----+-----+-----+
| PORT | SI/ |     DEVICE NAME     | CREDITS | CREDITS | BW |
| NO  | PRIO |                     | CONFIGURED | USED   | MODE |
+-----+-----+-----+-----+-----+-----+
|  9  | 0/0 |   Tbird Mac Driver  |    0xfa |    0x0 | Full |
+-----+-----+-----+-----+-----+-----+

```

## Paquets en attente de Linecard

Ces commandes ont été émises :

```
rtp-san-23-01-9513# slot 4 show hard internal credit-info port 9
```

```

===== Device Credit Information - RX =====
+-----+-----+-----+-----+-----+-----+
| PORT | SI/ |     DEVICE NAME     | CREDITS | CREDITS | BW |
| NO  | PRIO |                     | CONFIGURED | USED   | MODE |
+-----+-----+-----+-----+-----+-----+
|  9  | 0/0 |   Tbird Mac Driver  |    0x1f4 |  0x1fa | Full |
+-----+-----+-----+-----+-----+-----+

```

```

===== Device Credit Information - TX =====
+-----+-----+-----+-----+-----+-----+
| PORT | SI/ |     DEVICE NAME     | CREDITS | CREDITS | BW |
| NO  | PRIO |                     | CONFIGURED | USED   | MODE |
+-----+-----+-----+-----+-----+-----+
|  9  | 0/0 |   Tbird Mac Driver  |    0xfa |    0x0 | Full |
+-----+-----+-----+-----+-----+-----+

```

Ceci indique qu'un ou plusieurs paquets sont alignés à l'index xC de destination, qui, dans ce test, est le port fc4/13 :

```

rtp-san-23-01-9513# slot 4 show hard internal credit-info port 9
===== Device Credit Information - RX =====
+-----+-----+-----+-----+-----+-----+
| PORT | SI/ |     DEVICE NAME     | CREDITS | CREDITS | BW |
| NO  | PRIO |                     | CONFIGURED | USED   | MODE |
+-----+-----+-----+-----+-----+-----+
|  9  | 0/0 |   Tbird Mac Driver  |    0x1f4 |    0x1fa | Full |
+-----+-----+-----+-----+-----+-----+

```

```

===== Device Credit Information - TX =====
+-----+-----+-----+-----+-----+-----+
| PORT | SI/ |     DEVICE NAME     | CREDITS | CREDITS | BW |
| NO  | PRIO |                     | CONFIGURED | USED   | MODE |
+-----+-----+-----+-----+-----+-----+
|  9  | 0/0 |   Tbird Mac Driver  |    0xfa |    0x0 | Full |
+-----+-----+-----+-----+-----+-----+

```

000001 indique le premier port dans l'exemple 1. de Thunderbird ASIC. Pour le modèle DS-X9232-256K9, l'exemple 1 est pour des ports 9-16, de sorte qu'indique que fc4/9 est où les paquets ingressing aller à fc4/13.

Pour le modèle DS-X9248-256K9, les traitements de chaque exemple de Thunderbird 12 ports, ainsi l'exemple 1 démarreraient avec le port 13.

```

rtp-san-23-01-9513# slot 4 show hard internal credit-info port 9
===== Device Credit Information - RX =====
+-----+-----+-----+-----+-----+-----+
| PORT | SI/ |     DEVICE NAME     | CREDITS | CREDITS | BW |
| NO  | PRIO |                     | CONFIGURED | USED   | MODE |
+-----+-----+-----+-----+-----+-----+
|  9  | 0/0 |   Tbird Mac Driver  |    0x1f4 |    0x1fa | Full |
+-----+-----+-----+-----+-----+-----+

```

```

===== Device Credit Information - TX =====
+-----+-----+-----+-----+-----+-----+
| PORT | SI/ |     DEVICE NAME     | CREDITS | CREDITS | BW |
| NO  | PRIO |                     | CONFIGURED | USED   | MODE |
+-----+-----+-----+-----+-----+-----+
|  9  | 0/0 |   Tbird Mac Driver  |    0xfa |    0x0 | Full |
+-----+-----+-----+-----+-----+-----+

```

Seulement des entrées différentes de zéro sont affichées. Chaque bit différent de zéro indique en attendant la trame dans VOQ pour cela IB.

```

rtp-san-23-01-9513# slot 4 show hard internal credit-info port 9
===== Device Credit Information - RX =====
+-----+-----+-----+-----+-----+-----+
| PORT | SI/ |     DEVICE NAME     | CREDITS | CREDITS | BW |
| NO  | PRIO |                     | CONFIGURED | USED   | MODE |
+-----+-----+-----+-----+-----+-----+
|  9  | 0/0 |   Tbird Mac Driver  |    0x1f4 |    0x1fa | Full |
+-----+-----+-----+-----+-----+-----+

```

```

===== Device Credit Information - TX =====
+-----+-----+-----+-----+-----+-----+
| PORT | SI/ |     DEVICE NAME     | CREDITS | CREDITS | BW |

```

NO	PRIO		CONFIGURED	USED	MODE
9	0/0	Tbird Mac Driver	0xfa	0x0	Full

Seulement des entrées différentes de zéro sont affichées.

## Lien-événements de port

Cette commande a été émise :

```
rtp-san-23-01-9513# slot 4 show hard internal credit-info port 9
===== Device Credit Information - RX =====
+-----+-----+-----+-----+-----+-----+
| PORT | SI/ |     DEVICE NAME     | CREDITS | CREDITS | BW |
| NO   | PRIO|                     | CONFIGURED | USED   | MODE |
+-----+-----+-----+-----+-----+-----+
| 9    | 0/0 | Tbird Mac Driver   | 0x1f4   | 0x1fa  | Full |
+-----+-----+-----+-----+-----+-----+
===== Device Credit Information - TX =====
+-----+-----+-----+-----+-----+-----+
| PORT | SI/ |     DEVICE NAME     | CREDITS | CREDITS | BW |
| NO   | PRIO|                     | CONFIGURED | USED   | MODE |
+-----+-----+-----+-----+-----+-----+
| 9    | 0/0 | Tbird Mac Driver   | 0xfa    | 0x0    | Full |
+-----+-----+-----+-----+-----+-----+
```

Il n'y a aucune modification de valeur précédente.

## Valeurs et compteurs MDS après l'étape 9 : rtp-san-23-01-9513 fc4/13 - Port connecté au périphérique lent

### Compteurs d'interface - fc4/13

Cette commande a été émise :

```
rtp-san-23-01-9513# slot 4 show hard internal credit-info port 9
===== Device Credit Information - RX =====
+-----+-----+-----+-----+-----+-----+
| PORT | SI/ |     DEVICE NAME     | CREDITS | CREDITS | BW |
| NO   | PRIO|                     | CONFIGURED | USED   | MODE |
+-----+-----+-----+-----+-----+-----+
| 9    | 0/0 | Tbird Mac Driver   | 0x1f4   | 0x1fa  | Full |
+-----+-----+-----+-----+-----+-----+
===== Device Credit Information - TX =====
+-----+-----+-----+-----+-----+-----+
| PORT | SI/ |     DEVICE NAME     | CREDITS | CREDITS | BW |
| NO   | PRIO|                     | CONFIGURED | USED   | MODE |
+-----+-----+-----+-----+-----+-----+
| 9    | 0/0 | Tbird Mac Driver   | 0xfa    | 0x0    | Full |
+-----+-----+-----+-----+-----+-----+
```

Ce sont les modifications, le cas échéant, sur les compteurs MDS après l'étape 9 :

écarts d'entrée - Aucune modification de valeur précédente.

entrée OLS - Aucune modification de valeur précédente.

entrée LRR - +18.

no. d'entrée - Aucune modification de valeur précédente.

écarts de sortie - Aucune modification de valeur précédente.

sortie OLS - Aucune modification de valeur précédente.

sortie LRR - Aucune modification de valeur précédente.

no. de sortie - Aucune modification de valeur précédente.

**transmettez les transitions de crédit de commerce électronique interentreprises de zéro +27.**

**recevez les transitions de crédit de commerce électronique interentreprises de zéro +27.**

recevez le crédit de commerce électronique interentreprises ne demeurant - 32 - aucune modification de valeur précédente.

transmettez le crédit de commerce électronique interentreprises ne demeurant - 0 - aucune modification de valeur précédente.

## Erreurs Matériel-détectées par niveau de superviseur

Cette commande donne cet exemple de sortie :

```
rtp-san-23-01-9513# slot 4 show hard internal credit-info port 9
===== Device Credit Information - RX =====
+-----+-----+-----+-----+-----+-----+
| PORT | SI/ |   DEVICE NAME   | CREDITS | CREDITS |   BW |
| NO   | PRIO |                  | CONFIGURED | USED   | MODE |
+-----+-----+-----+-----+-----+-----+
|   9  | 0/0 | Tbird Mac Driver |   0x1f4 | 0x1fa | Full |
+-----+-----+-----+-----+-----+-----+
===== Device Credit Information - TX =====
+-----+-----+-----+-----+-----+-----+
| PORT | SI/ |   DEVICE NAME   | CREDITS | CREDITS |   BW |
| NO   | PRIO |                  | CONFIGURED | USED   | MODE |
+-----+-----+-----+-----+-----+-----+
|   9  | 0/0 | Tbird Mac Driver |   0xfa | 0x0 | Full |
+-----+-----+-----+-----+-----+-----+
```

## Paquet-écoulement de superviseur relâché

Cette commande donne cet exemple de sortie :

```
rtp-san-23-01-9513# slot 4 show hard internal credit-info port 9
===== Device Credit Information - RX =====
+-----+-----+-----+-----+-----+-----+
| PORT | SI/ |   DEVICE NAME   | CREDITS | CREDITS |   BW |
| NO   | PRIO |                  | CONFIGURED | USED   | MODE |
+-----+-----+-----+-----+-----+-----+
|   9  | 0/0 | Tbird Mac Driver |   0x1f4 | 0x1fa | Full |
+-----+-----+-----+-----+-----+-----+
===== Device Credit Information - TX =====
+-----+-----+-----+-----+-----+-----+
| PORT | SI/ |   DEVICE NAME   | CREDITS | CREDITS |   BW |
| NO   | PRIO |                  | CONFIGURED | USED   | MODE |
+-----+-----+-----+-----+-----+-----+
|   9  | 0/0 | Tbird Mac Driver |   0xfa | 0x0 | Full |
+-----+-----+-----+-----+-----+-----+
```

## Erreur-stats du Linecard OBFL



Cette commande donne cet exemple de sortie :

```
rtp-san-23-01-9513# slot 4 show hard internal credit-info port 9
===== Device Credit Information - RX =====
+-----+-----+-----+-----+-----+-----+
| PORT | SI/ |     DEVICE NAME     | CREDITS | CREDITS | BW |
| NO   | PRIO|                     | CONFIGURED | USED   | MODE |
+-----+-----+-----+-----+-----+-----+
|  9   | 0/0 |   Tbird Mac Driver  |   0x1f4 |  0x1fa | Full |
+-----+-----+-----+-----+-----+-----+
===== Device Credit Information - TX =====
+-----+-----+-----+-----+-----+-----+
| PORT | SI/ |     DEVICE NAME     | CREDITS | CREDITS | BW |
| NO   | PRIO|                     | CONFIGURED | USED   | MODE |
+-----+-----+-----+-----+-----+-----+
|  9   | 0/0 |   Tbird Mac Driver  |    0xfa |    0x0 | Full |
+-----+-----+-----+-----+-----+-----+
```

## Délai d'attente-baisses de flow-control du Linecard OBFL

Cette commande donne cet exemple de sortie :

```
rtp-san-23-01-9513# slot 4 show hard internal credit-info port 9
===== Device Credit Information - RX =====
+-----+-----+-----+-----+-----+-----+
| PORT | SI/ |     DEVICE NAME     | CREDITS | CREDITS | BW |
| NO   | PRIO|                     | CONFIGURED | USED   | MODE |
+-----+-----+-----+-----+-----+-----+
|  9   | 0/0 |   Tbird Mac Driver  |   0x1f4 |  0x1fa | Full |
+-----+-----+-----+-----+-----+-----+
===== Device Credit Information - TX =====
+-----+-----+-----+-----+-----+-----+
| PORT | SI/ |     DEVICE NAME     | CREDITS | CREDITS | BW |
| NO   | PRIO|                     | CONFIGURED | USED   | MODE |
+-----+-----+-----+-----+-----+-----+
|  9   | 0/0 |   Tbird Mac Driver  |    0xfa |    0x0 | Full |
+-----+-----+-----+-----+-----+-----+
```

## Request-timeout de flow-control du Linecard OBFL

Cette commande a été émise :

```
rtp-san-23-01-9513# slot 4 show hard internal credit-info port 9
===== Device Credit Information - RX =====
+-----+-----+-----+-----+-----+-----+
| PORT | SI/ |     DEVICE NAME     | CREDITS | CREDITS | BW |
| NO   | PRIO|                     | CONFIGURED | USED   | MODE |
+-----+-----+-----+-----+-----+-----+
|  9   | 0/0 |   Tbird Mac Driver  |   0x1f4 |  0x1fa | Full |
+-----+-----+-----+-----+-----+-----+
===== Device Credit Information - TX =====
+-----+-----+-----+-----+-----+-----+
| PORT | SI/ |     DEVICE NAME     | CREDITS | CREDITS | BW |
| NO   | PRIO|                     | CONFIGURED | USED   | MODE |
+-----+-----+-----+-----+-----+-----+
|  9   | 0/0 |   Tbird Mac Driver  |    0xfa |    0x0 | Full |
+-----+-----+-----+-----+-----+-----+
```

Il n'y a aucune modification de valeur précédente.

## Creditmon

Cette commande donne cet exemple de sortie :

```
rtp-san-23-01-9513# slot 4 show hard internal credit-info port 9
===== Device Credit Information - RX =====
+-----+-----+-----+-----+-----+-----+
| PORT | SI/ |   DEVICE NAME   | CREDITS | CREDITS | BW |
| NO  | PRIO |                 | CONFIGURED | USED  | MODE |
+-----+-----+-----+-----+-----+-----+
|  9  | 0/0 |   Tbird Mac Driver |    0x1f4 |  0x1fa | Full |
+-----+-----+-----+-----+-----+-----+
===== Device Credit Information - TX =====
+-----+-----+-----+-----+-----+-----+
| PORT | SI/ |   DEVICE NAME   | CREDITS | CREDITS | BW |
| NO  | PRIO |                 | CONFIGURED | USED  | MODE |
+-----+-----+-----+-----+-----+-----+
|  9  | 0/0 |   Tbird Mac Driver |     0xfa |    0x0 | Full |
+-----+-----+-----+-----+-----+-----+
```

## Statistiques de Linecard

Cette commande donne cet exemple de sortie :

```
rtp-san-23-01-9513# slot 4 show hard internal credit-info port 9
===== Device Credit Information - RX =====
+-----+-----+-----+-----+-----+-----+
| PORT | SI/ |   DEVICE NAME   | CREDITS | CREDITS | BW |
| NO  | PRIO |                 | CONFIGURED | USED  | MODE |
+-----+-----+-----+-----+-----+-----+
|  9  | 0/0 |   Tbird Mac Driver |    0x1f4 |  0x1fa | Full |
+-----+-----+-----+-----+-----+-----+
===== Device Credit Information - TX =====
+-----+-----+-----+-----+-----+-----+
| PORT | SI/ |   DEVICE NAME   | CREDITS | CREDITS | BW |
| NO  | PRIO |                 | CONFIGURED | USED  | MODE |
+-----+-----+-----+-----+-----+-----+
|  9  | 0/0 |   Tbird Mac Driver |     0xfa |    0x0 | Full |
+-----+-----+-----+-----+-----+-----+
```

## Crédit-information de Linecard

Cette commande a été émise :

```
rtp-san-23-01-9513# slot 4 show hard internal credit-info port 9
===== Device Credit Information - RX =====
+-----+-----+-----+-----+-----+-----+
| PORT | SI/ |   DEVICE NAME   | CREDITS | CREDITS | BW |
| NO  | PRIO |                 | CONFIGURED | USED  | MODE |
+-----+-----+-----+-----+-----+-----+
|  9  | 0/0 |   Tbird Mac Driver |    0x1f4 |  0x1fa | Full |
+-----+-----+-----+-----+-----+-----+
===== Device Credit Information - TX =====
+-----+-----+-----+-----+-----+-----+
| PORT | SI/ |   DEVICE NAME   | CREDITS | CREDITS | BW |
| NO  | PRIO |                 | CONFIGURED | USED  | MODE |
+-----+-----+-----+-----+-----+-----+
|  9  | 0/0 |   Tbird Mac Driver |     0xfa |    0x0 | Full |
+-----+-----+-----+-----+-----+-----+
```

Il n'y a aucune modification de valeur précédente, mais tous les crédits TX sont utilisés. Voici un exemple de sortie :

rtp-san-23-01-9513

```
===== Device Credit Information - RX =====
```

PORT NO	SI/PRIO	DEVICE NAME	CREDITS CONFIGURED	CREDITS USED	BW MODE
13	16/0	Tbird Mac Driver	0x20	0x0	Full

```
===== Device Credit Information - TX =====
```

PORT NO	SI/PRIO	DEVICE NAME	CREDITS CONFIGURED	CREDITS USED	BW MODE
13	16/0	Tbird Mac Driver	0x80	0x80	Full

## Paquets en attente de Linecard

Ces commandes ont été émises :

rtp-san-23-01-9513

```
===== Device Credit Information - RX =====
```

PORT NO	SI/PRIO	DEVICE NAME	CREDITS CONFIGURED	CREDITS USED	BW MODE
13	16/0	Tbird Mac Driver	0x20	0x0	Full

```
===== Device Credit Information - TX =====
```

PORT NO	SI/PRIO	DEVICE NAME	CREDITS CONFIGURED	CREDITS USED	BW MODE
13	16/0	Tbird Mac Driver	0x80	0x80	Full

La sortie n'est pas utilisable.

Référez-vous aux [valeurs et aux compteurs MDS après l'étape 7, les paquets alignés par Linecard](#).

## Lien-événements de port

Cette commande a été émise :

rtp-san-23-01-9513

```
===== Device Credit Information - RX =====
```

PORT NO	SI/PRIO	DEVICE NAME	CREDITS CONFIGURED	CREDITS USED	BW MODE
13	16/0	Tbird Mac Driver	0x20	0x0	Full

```

===== Device Credit Information - TX =====
+-----+-----+-----+-----+-----+-----+
| PORT | SI/ |   DEVICE NAME   | CREDITS | CREDITS | BW |
| NO  | PRIO |                 | CONFIGURED | USED   | MODE |
+-----+-----+-----+-----+-----+-----+
|  13  | 16/0 |   Tbird Mac Driver |    0x80 |    0x80 | Full |
+-----+-----+-----+-----+-----+-----+

```

Il n'y a aucune modification de valeur précédente.

## Test 3 : Port monitor - Ralentissez l'émulation de port - Retard 1500000us (R\_RDY sec 1.5)

Ce port monitor, test lent d'émulation de port avec un retard R-RDY de 1500000us (1.5 seconde) est basé sur le Cisco Data Center Network Manager (DCNM), la version 6.1(1a).

### Créez la stratégie de port monitor

Ces commandes donnent cet exemple de sortie :

```
rtp-san-23-01-9513
```

```

===== Device Credit Information - RX =====
+-----+-----+-----+-----+-----+-----+
| PORT | SI/ |   DEVICE NAME   | CREDITS | CREDITS | BW |
| NO  | PRIO |                 | CONFIGURED | USED   | MODE |
+-----+-----+-----+-----+-----+-----+
|  13  | 16/0 |   Tbird Mac Driver |    0x20 |    0x0 | Full |
+-----+-----+-----+-----+-----+-----+
===== Device Credit Information - TX =====
+-----+-----+-----+-----+-----+-----+
| PORT | SI/ |   DEVICE NAME   | CREDITS | CREDITS | BW |
| NO  | PRIO |                 | CONFIGURED | USED   | MODE |
+-----+-----+-----+-----+-----+-----+
|  13  | 16/0 |   Tbird Mac Driver |    0x80 |    0x80 | Full |
+-----+-----+-----+-----+-----+-----+

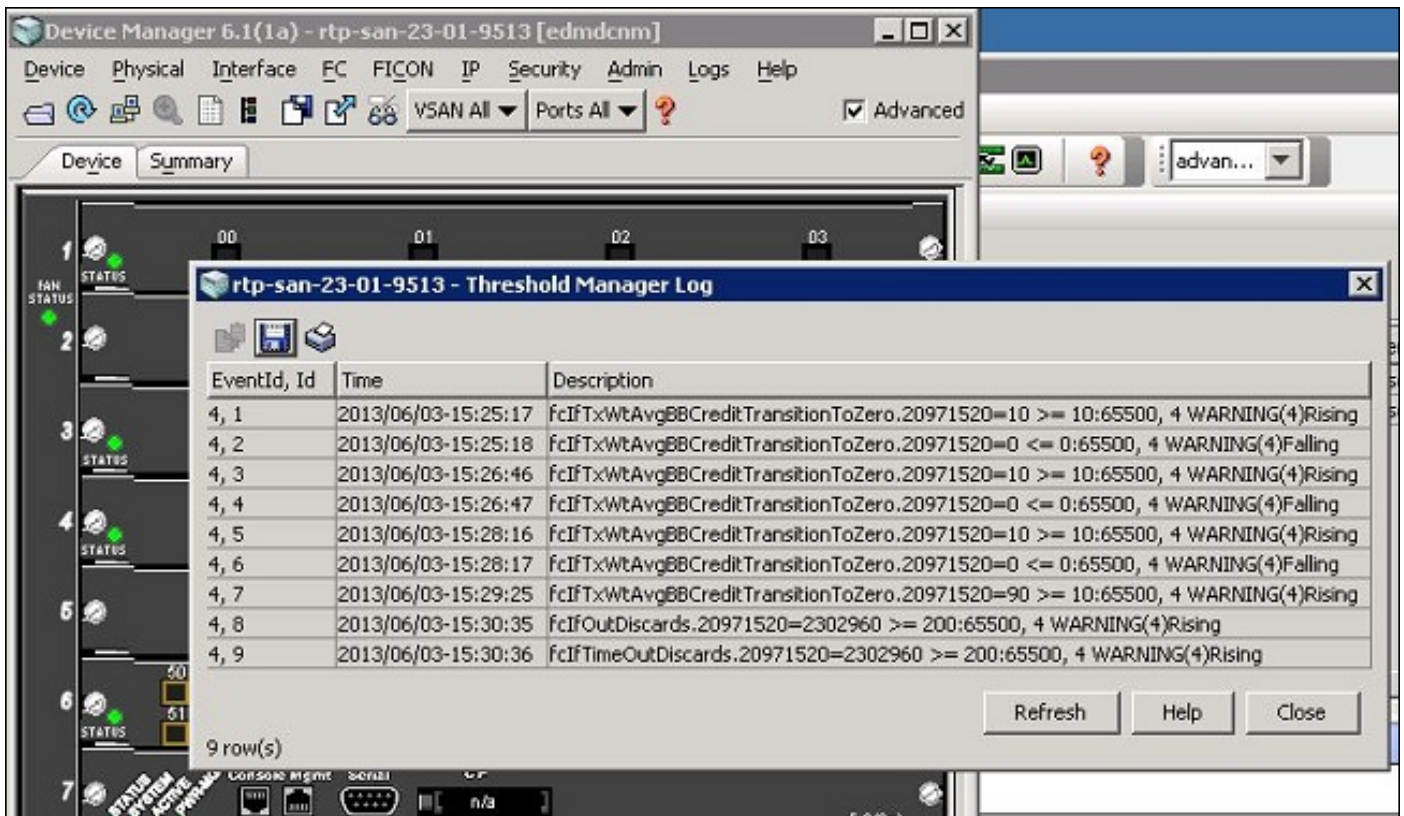
```

### Test de reprise

Test 2 de reprise avec le retard 1500000us (R\_RDY sec 1.5) pendant approximativement 60 secondes.

### Log de gestionnaire de seuil de vue

Naviguez vers le [gestionnaire de périphériques](#) > les [logs](#) > le [résident de commutateur](#) > le [gestionnaire de seuil](#) afin de voir le gestionnaire de seuil se connecter.



Remarque: Cette image a été prise à une heure différente et ne reflète pas ce test d'exemple.

Dans le format texte, le log de gestionnaire de seuil pour le test 3 est :

```
rtp-san-23-01-9513
```

```

===== Device Credit Information - RX =====
+-----+-----+-----+-----+-----+
| PORT | SI/ |   DEVICE NAME   | CREDITS | CREDITS |  BW  |
| NO  | PRIO |                 | CONFIGURED | USED   | MODE |
+-----+-----+-----+-----+-----+
| 13  | 16/0 |   Tbird Mac Driver |    0x20 |    0x0 | Full |
+-----+-----+-----+-----+-----+
===== Device Credit Information - TX =====
+-----+-----+-----+-----+-----+
| PORT | SI/ |   DEVICE NAME   | CREDITS | CREDITS |  BW  |
| NO  | PRIO |                 | CONFIGURED | USED   | MODE |
+-----+-----+-----+-----+-----+
| 13  | 16/0 |   Tbird Mac Driver |    0x80 |    0x80 | Full |
+-----+-----+-----+-----+-----+

```

Remarque: 18399232 est un ifindex, qui est 0x0118C000 et correspond à fc4/13.

```

rtp-san-23-01-9513# show port internal info interface-id 0x0118C000
fc4/13 - if_index: 0x0118C000, phy_port_index: 0xc
        local_index: 0xc

```

## Identifiants d'objet (OID)

```

rtp-san-23-01-9513# show port internal info interface-id 0x0118C000
fc4/13 - if_index: 0x0118C000, phy_port_index: 0xc
        local_index: 0xc

```

Remarque: Il ne semble pas y avoir un OID dans la direction de Rx.

```
rtp-san-23-01-9513# show port internal info interface-id 0x0118C000  
fc4/13 - if_index: 0x0118C000, phy_port_index: 0xc  
local_index: 0xc
```

## Annexe

### Contre- définitions

Ce sont les compteurs et leurs définitions :

#### Compteur

201 THB\_RCM\_RCP0\_RBBZ\_CH0

#### Définition

Comptage total des transitions à zéro pour des crédits de commerce électronique interentreprises de Rx sur ch0 ; ceci indique typiquement que le commutateur applique la contre-pression au périphérique connecté dû à l'encombrement perçu. Ceci encombrement perçu peut être dû à un manque de crédits de commerce électronique interentreprises de Tx étant retournés sur une interface au-dessus de laquelle ce périphérique communique. Stats de délai d'attente relâchés parce que FIFO de stats complètement. Nombre de liste de contrôle d'accès de superframe (ACL) relâché. Nombre d'ACL de paquet relâché. Nombre de paquets de multidiffusion (MCST) relâchés. Baisses de délai d'attente au de sortie. Comptage total des transitions à zéro pour des crédits de commerce électronique interentreprises de Tx sur ch0 ; c'est en général dû

272 THB\_TMM\_TIMEOUT\_STATS\_DROP

423 THB\_EPR1\_CNT\_GOOD\_SF\_DROP

427 THB\_EPR1\_CNT\_GOOD\_PKT\_DROP

439 THB\_EPR1\_CNT\_OTHER\_DROP

1122 THB\_TMM\_TOLB\_TIMEOUT\_DROP\_CNT

1816 THB\_TMM\_PORT\_TBBZ\_CH0

	au périphérique connecté retenant R_RDYs au commutateur dû à l'encombrement dans ce périphérique.
1823 THB_TMM_PORT_FRM_DROP_CNT	Le nombre de trames a chuté dans le tolb_path ou le chemin du NP.
1821 THB_TMM_PORT_NP_CNT	Nombre de trames dans le chemin normal, y compris des trames d'erreur.
1822 THB_TMM_PORT_TOLB_FRM_SENT_CNT	Nombre de trames introduites le tolb_path.
1823 THB_TMM_PORT_FRM_DROP_CNT	Le nombre de trames a chuté dans le tolb_path ou le chemin du NP ; représente tous les types de pertes de paquets comme des baisses de délai d'attente, hors ligne, et d'arrêt au de sortie.
1828 THB_TMM_PORT_TWAIT_CNT	Le paquet est disponible pour envoyer mais aucun crédit n'est disponible ; incrémente chaque cycle.
1833 THB_TMM_PORT_TX_FRAME_CNT	Aucune description répertoriée.
1844 IP_FCMAC_CNT_STATS_DATA_RX_CLASS3_FRAMES	Nombre de trames de la classe 3 reçues.
1848 IP_FCMAC_CNT_STATS_DATA_TX_CLASS3_FRAMES	Nombre de trames de la classe 3 transmises.
1896 THB_RXF_NP_CNT	Compte de trames normales entretenues.
1897 THB_RXF_TO_LB_CNT	Trames livre entretenues ; compte de trames timeout/LB entretenues.
1900 THB_RXF_SPARE_CNT	Cnt supplémentaire.
1901 THB_TMM_CH_CNT_CH0	Non trouvé.
1911 THB_TMM_TO_CNT_CLASS_3	Non trouvé.
1917 THB_TMM_TOLB_LB_CNT	Non trouvé.
1918 THB_TMM_TOLB_TO_CNT	Non énuméré.
1922 THB_TMM_TOLB_TIMEOUT_DROP_CNT	Non énuméré.
FCP_SW_CNTR_RX_WT_AVG_B2B_ZERO	Le compte du nombre de fois une interface était aux crédits de 0 commerces électronique interentreprises de Rx pour 100ms ; ceci indique typiquement que le commutateur retient R_RDYs au périphérique relié sur cette interface due à l'encombrement dans le

FCP\_SW\_CNTR\_TX\_WT\_AVG\_B2B\_ZERO

chemin des périphériques qu'il communique avec. Le compte du nombre de fois une interface était aux crédits de 0 commerces électronique interentreprises de Tx pour 100ms ; ceci indique typiquement l'encombrement au périphérique relié sur cette interface.

FCP\_SW\_CNTR\_FORCE\_TIMEOUT\_ON

Compte de périodes que le seuil « de NO--crédit-baisse de délai d'attente de système » a été frappé par ce port ; quand un port est aux crédits de 0 commerces électronique interentreprises de Tx pendant le temps spécifié, les débuts de port pour relâcher des paquets à la ligne évaluent.

FCP\_SW\_CNTR\_FORCE\_TIMEOUT\_OFF

Compte de périodes que le port a récupérées de l'état « de NO--crédit-baisse de délai d'attente de système » ; ceci signifie typiquement que R\_RDYs ont été retournés ou probablement qu'un LR/LRR s'est produit.

FCP\_SW\_CNTR\_CREDIT\_LOSS

Compte de périodes que le port est passées par la reprise de perte de crédit ; ceci se produit quand un port F est aux crédits de 0 commerces électronique interentreprises de Tx pour un plein deuxième ou quand un port E est aux crédits de 0 commerces électronique interentreprises de Tx pendant 1.5 seconde ; le commutateur initie un lien remis à l'état initial (la LR) afin de récupérer des crédits perdus.

**Commandes fournies à chaque commutateur**



Ce sont les commandes émises pour commuter rtp-san-23-02-9513 :

- *show clock*
- affichez l'interface fc13/1
- affichez l'interface fc13/13
- affichez les compteurs de l'interface fc13/1
- affichez les compteurs de l'interface fc13/13
- affichez le module 13 d'erreurs internes de matériel
- affichez à matériel le module relâché parécoulement interne 13
- affichez à matériel le pktflow interne du module 13 de statistiques relâché
- erreur-stats du module 13 de show logging onboard
- module 13 de délai d'attente-baisses de flow-control de show logging onboard
- module de régulation de débit 13 de request-timeout de show logging onboard
- affichez le module de processus 13 de crédit-perte-événements de creditmon
- fcmac interne de périphérique de statistiques de matériel d'exposition de l'emplacement 13 tout le port 1
- fcmac interne de périphérique de statistiques de matériel d'exposition de l'emplacement 13 tout le port 13
- port crédit-information 1 interne dur d'exposition de l'emplacement 13
- port crédit-information 13 interne de matériel d'exposition de l'emplacement 13
- mémoire interne iqm-statusmem0 de l'inst 0 de que de matériel d'exposition de l'emplacement 13
- mémoire interne iqm-statusmem1 de l'inst 0 de que de matériel d'exposition de l'emplacement 13
- mémoire interne iqm-statusmem0 de l'inst 1 de que de matériel d'exposition de l'emplacement 13
- mémoire interne iqm-statusmem1 de l'inst 1 de que de matériel d'exposition de l'emplacement 13
- lien-événements internes de show port config de l'emplacement 13
- \*\* extrémité

Ce sont les commandes émises pour commuter rtp-san-23-01-9513 :

- *show clock*
- affichez l'interface fc4/9
- affichez l'interface fc4/13
- affichez les compteurs de l'interface fc4/9
- affichez les compteurs de l'interface fc4/13
- affichez le module 4 d'erreurs internes de matériel
- affichez à matériel le module relâché parécoulement interne 4
- affichez à matériel le pktflow interne du module 4 de statistiques relâché
- erreur-stats du module 4 de show logging onboard
- module 4 de délai d'attente-baisses de flow-control de show logging onboard
- module de régulation de débit 4 de request-timeout de show logging onboard
- affichez le module de processus 4 de crédit-perte-événements de creditmon
- fcmac interne de périphérique de statistiques de matériel d'exposition de l'emplacement 4 tout le port 9
- fcmac interne de périphérique de statistiques de matériel d'exposition de l'emplacement 4 tout le port 13

- port crédit-information 9 interne dur d'exposition de l'emplacement 4
- port crédit-information 13 interne dur d'exposition de l'emplacement 4
- mémoire interne iqm-statusmem0 de l'inst 1 de que de matériel d'exposition de l'emplacement 4
- mémoire interne iqm-statusmem1 de l'inst 1 de que de matériel d'exposition de l'emplacement 4
- lien-événements internes de show port config de l'emplacement 4
- \*\* extrémité