

Effacez les fichiers de configuration sur le point d'accès sans fil (le WAP)

Objectif

Des fichiers de configuration sont effacés parce que les fichiers peuvent obtenir corrompu quand un essai est réalisé ou si les fichiers de configuration précédents doivent être rechargés pour que le périphérique fonctionne correctement.

Quand un périphérique est activé, le fichier de configuration de démarrage est créé tandis qu'il initialise. Si le fichier de configuration de démarrage est effacé, le fichier de configuration de sauvegarde devient en cours d'utilisation la prochaine fois que le périphérique est redémarré.

Par exemple, les besoins du point d'accès sans fil (WAP) de retourner à sa configuration précédente pour qu'elle fonctionne correctement de nouveau. Afin de réaliser ceci, le fichier de configuration de démarrage doit être effacé de sorte que la configuration précédente qui a été enregistrée dans les fichiers de configuration de sauvegarde puisse être rechargée quand le WAP redémarre.

Remarque: Si le fichier de configuration de sauvegarde est effacé, vous devez créer un nouveau fichier de sauvegarde. Pour apprendre comment, [a cliquez ici](#).

Cet article explique comment effacer des fichiers de configuration tels que les fichiers de configuration de démarrage et de sauvegarde sur le point d'accès sans fil.

Périphériques applicables

- Gamme WAP100
- Gamme WAP300
- Gamme WAP500

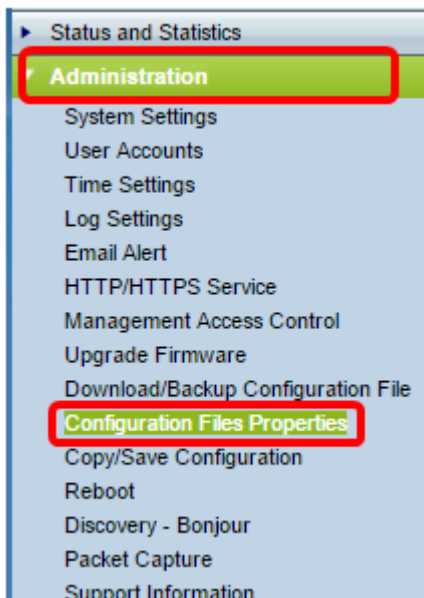
Version de logiciel

- 1.0.6.5 — WAP121, WAP321
- 1.0.2.8 — WAP131, WAP351
- 1.0.1.7 — WAP150, WAP361
- 1.3.0.3 — WAP371
- 1.2.1.3 — WAP551, WAP561
- 1.0.0.17 — WAP571, WAP571E

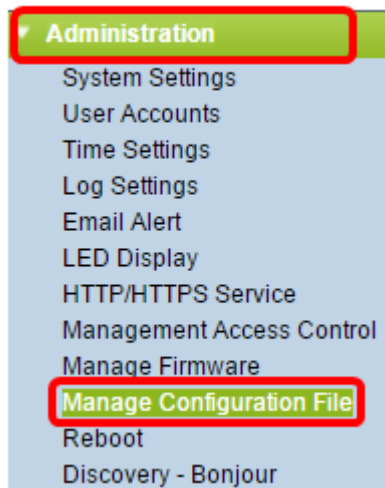
Effacez les fichiers de configuration

Remarque: Il est fortement recommandé pour s'abstenir à créer les fichiers de configuration inutiles puisqu'il consommerait plus d'espace mémoire.

Étape 1. Ouvrez une session à l'utilitaire basé sur le WEB de Point d'accès et choisissez la **gestion > les fichiers de configuration Properties**.



Remarque: Si vous utilisez WAP131, WAP150, WAP351, ou WAP361, choisissez la **gestion > gère le fichier de configuration**.



Dans la région de Propriétés de fichiers de configuration, le Tableau de fichier de configuration affiche les informations suivantes :

- Nom du fichier de configuration — Le nom du fichier de configuration. Jusqu'à trois fichiers de configuration sont disponibles :
 - Configuration de démarrage — Le fichier de configuration enregistré à la mémoire flash. Ce fichier est maintenu dans le NVRAM et le contenu est retenu après une réinitialisation.
 - Configuration de sauvegarde — Un fichier de configuration supplémentaire enregistré sur le Point d'accès pour l'usage comme sauvegarde.
 - Configuration de miroir — Si la configuration en cours n'est pas modifiée pendant au moins 24 heures, elle est automatiquement enregistrée au fichier de configuration de miroir, et un message de log avec l'alerte de sévérité est généré pour indiquer qu'une nouvelle configuration de miroir est disponible. Cette caractéristique permet à l'administrateur pour visualiser la version préalable de la configuration avant qu'elle soit enregistrée au type de fichier de configuration de démarrage ou pour copier le type de fichier de configuration de miroir sur une autre configuration. La configuration de miroir est préservée même après une réinitialisation. Si le périphérique ne peut pas démarrer avec le startup ou la sauvegarde puis il emploie la configuration de miroir pour démarrer.

- Temps de création — Le temps où le fichier de configuration a été créé.

Configuration Files Properties		
Configuration File Table		
	Configuration File Name	Creation Time
<input type="checkbox"/>	Startup Configuration	14-Feb-2017 19:35:56
<input type="checkbox"/>	Backup Configuration	16-Feb-2017 02:25:08

Clear Files

Remarque: Le fichier de configuration en cours est maintenant affiché parce qu'il ne peut pas être effacé.

Étape 2. Cochez la case près du fichier de configuration que vous souhaitez être effacé dans le Tableau de fichier de configuration.

Configuration File Table		
	Configuration File Name	Creation Time
<input checked="" type="checkbox"/>	Startup Configuration	14-Feb-2017 19:35:56
<input type="checkbox"/>	Backup Configuration	16-Feb-2017 02:25:08

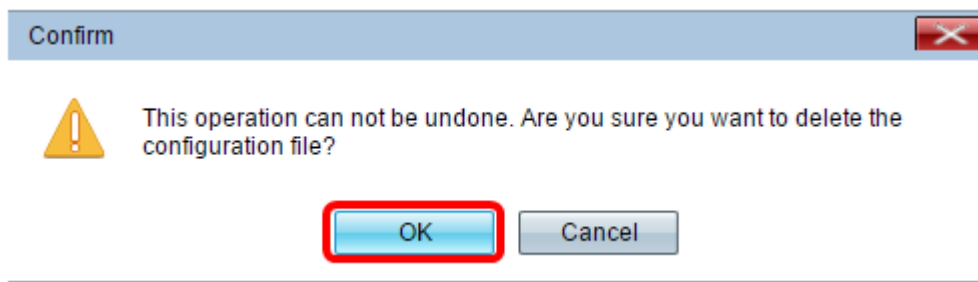
Clear Files

Étape 3. Fichiers clairs de clic pour effacer le fichier de configuration.

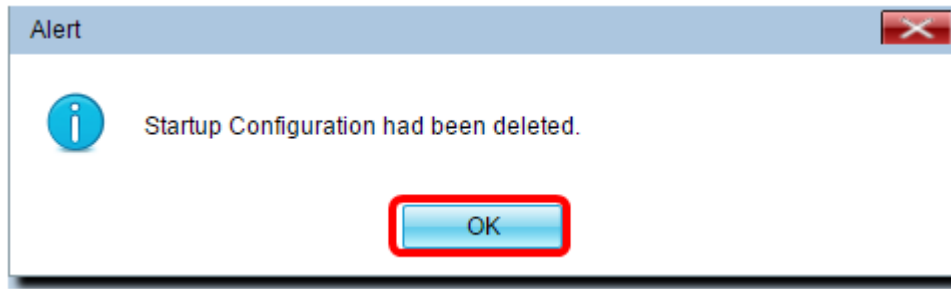
Configuration File Table		
	Configuration File Name	Creation Time
<input checked="" type="checkbox"/>	Startup Configuration	14-Feb-2017 19:35:56
<input type="checkbox"/>	Backup Configuration	16-Feb-2017 02:25:08

Clear Files

Étape 4. Cliquez sur OK dans la fenêtre de confirmer pour continuer.



Étape 5. Une fenêtre vigilante affichera confirmer que le fichier de configuration choisi a été supprimé. Cliquez sur OK.



Vous devriez avoir maintenant avec succès effacé le fichier de configuration désiré de votre Point d'accès.