

Configuration de WiFi sur le téléphone IP SPA525G et SPA525G2

Objectif

Ce document présente la procédure pour configurer le WiFi sur le téléphone IP SPA525G/SPA525G2. Le téléphone a la caractéristique à connecter à un appareil de communication unifié utilisant le réseau WiFi. Ceci donne un avantage pendant que le téléphone peut être porté n'importe où à proximité du réseau Sans fil.

Périphériques applicables

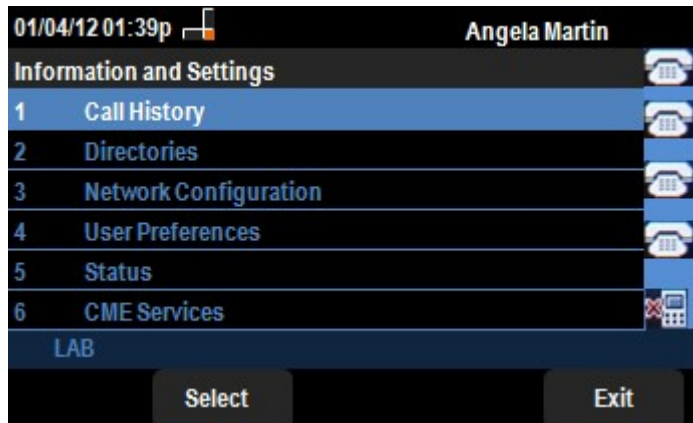
- STATION THERMALE 525G
- STATION THERMALE 525G2

Configuration de WiFi.

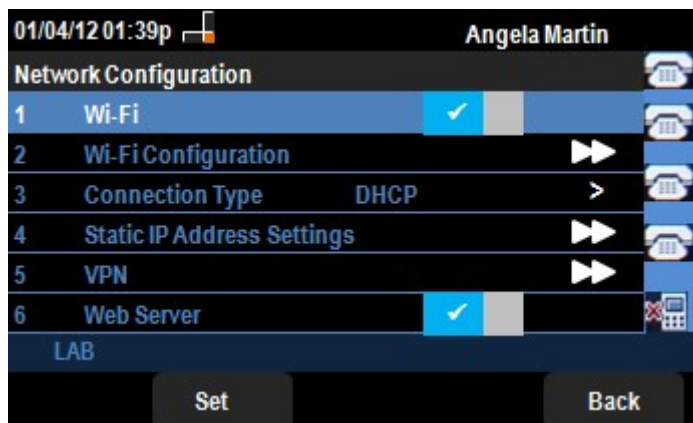
Étape 1. Appuyez sur le **bouton de configuration** au téléphone. *Les informations et le menu Settings* apparaissent.



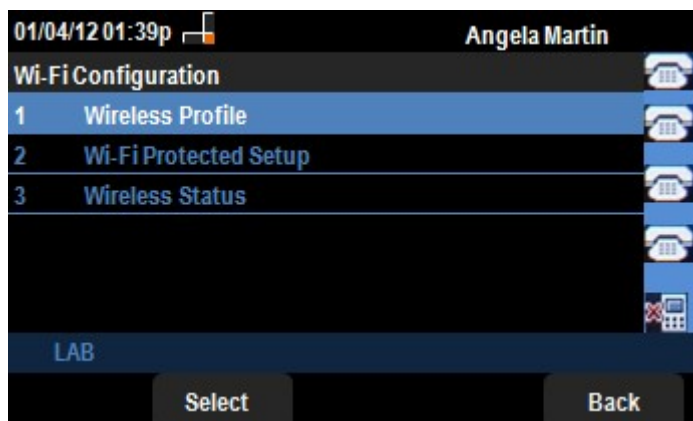
Étape 2. Utilisez les clés de navigation et les faites descendre l'écran à la configuration réseau. Appuyez sur la touche douce **choisie**. *Le menu Network Configuration* apparaît.



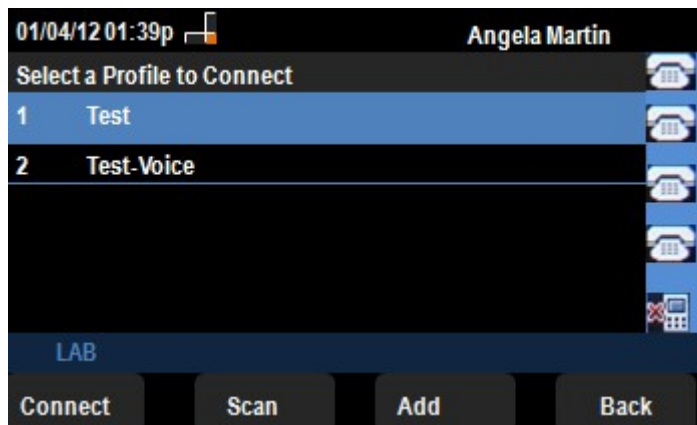
Étape 3. Pour activer le WiFi, avec la presse d'option sélectionnée de WiFi la clé de navigation de **flèche à droite**. Le bon symbole blanc sur le fond bleu signifie que le WiFi est activé.



Étape 4. Utilisez les clés de navigation et les faites descendre l'écran à la configuration de WiFi. Appuyez sur la touche de navigation de **flèche à droite**. Le menu de configuration de *WiFi* apparaît sur l'écran.

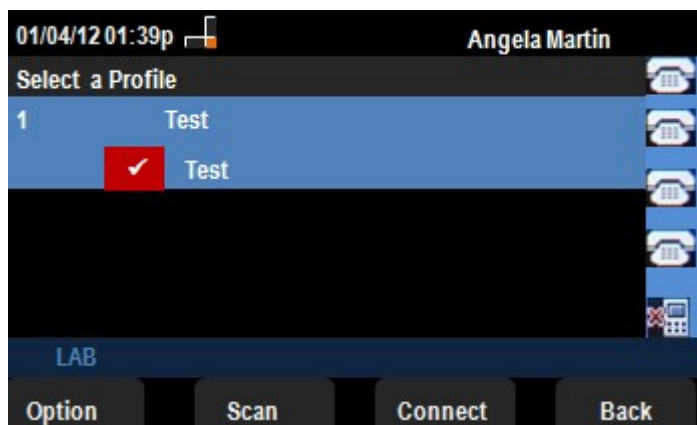


Étape 5. Appuyez sur la touche douce **choisie** pour entrer dans l'option Sans fil de profil. *Le choisi un menu de profil* apparaît sur l'écran.



Étape 6. Pour la première fois la configuration, appuyez sur la touche douce de **balayage**. Ceci affichera les réseaux Sans fil disponibles dans la proximité.

Étape 7. Employez les clés de navigation pour choisir le réseau approprié d'abord. Après cela, appuyez sur la touche douce de **connecter**. Le SPA525G/SPA525G2 demandera une confirmation finale pour enregistrer les configurations.



Étape 8. Le réseau connecté sera affiché dans le choisi un menu de profil. Ici c'était le réseau de test suivant les indications de l'image suivante.