

Utiliser les modèles SPA525G et SPA525G2 comme Bluetooth sans fil

Objectif

Ce document présente la procédure à suivre pour utiliser les modèles SPA525G et SPA525G2 comme mains libres Bluetooth pour le téléphone portable connecté via Bluetooth. La fonctionnalité Bluetooth du SPA525G/SPA525G2 peut être utilisée pour associer un téléphone portable à celui-ci. Après appariement, si le téléphone portable a le profil mains libres 1.1/ profil mains libres 2.5, le SPA525G/SPA525G2 peut agir comme un Bluetooth mains libres pour le téléphone portable.

Périphériques pertinents

- SPA 525G
- SPA 525G2

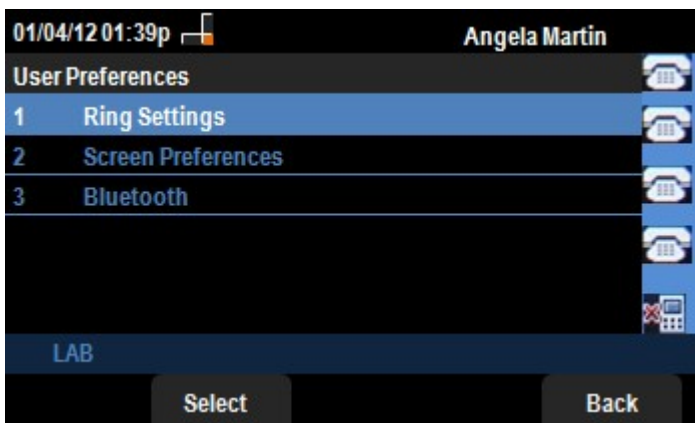
Activez Bluetooth.

Étape 1. Appuyez sur le bouton **Configuration** du téléphone. Le menu *Informations et paramètres* s'affiche.

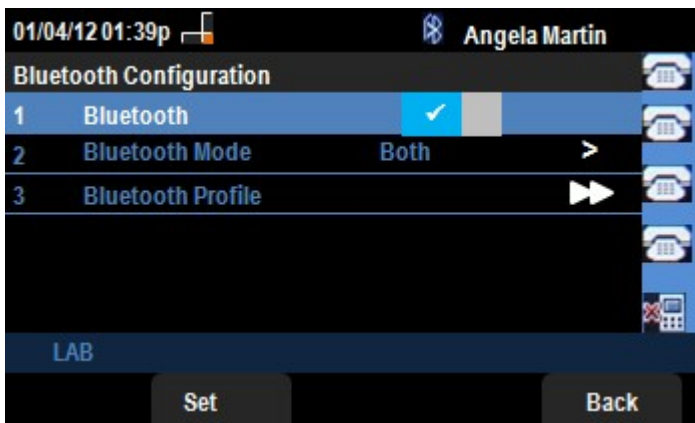




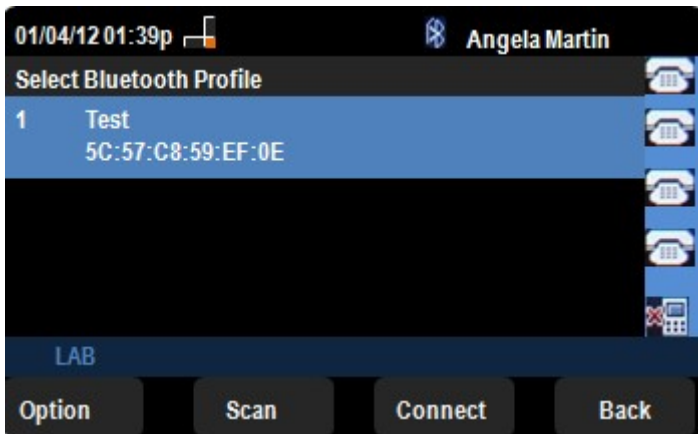
Étape 2. Utilisez les touches de navigation et faites défiler jusqu'à Préférences utilisateur. Appuyez sur la touche de fonction **Select**.



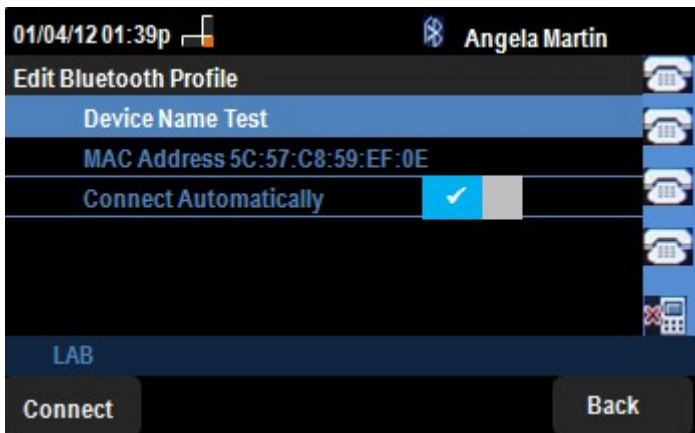
Étape 3. Utilisez les touches de navigation et faites défiler jusqu'à Bluetooth. Appuyez sur la touche de fonction **Select**. Le menu *Configuration Bluetooth* apparaît. Assurez-vous que le Bluetooth est activé.



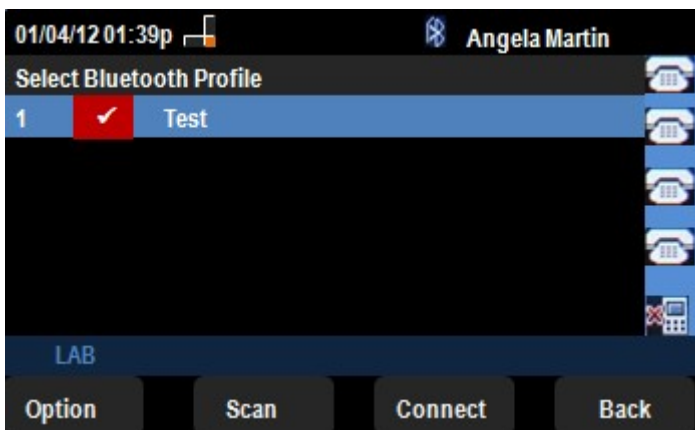
Étape 4. Lorsque l'option Profils Bluetooth est sélectionnée, appuyez sur la touche de navigation **Flèche droite**.



Étape 5. Appuyez sur la touche de fonction **Scan** pour analyser le téléphone portable. Le téléphone portable actif s'affiche dans la liste Sélectionner une paire de périphériques Bluetooth. Choisissez le téléphone portable approprié et appuyez sur la touche de fonction **Connect**.



Étape 5. Les paramètres finaux sont affichés dans la liste Modifier le profil Bluetooth. Appuyez sur la touche de fonction **Connect**. Vérifiez le téléphone portable.



Étape 6. Une demande de connexion apparaît sur le téléphone portable demandant le code PIN. Le code PIN par défaut est 0000. Saisissez le code PIN et autorisez le SPA525G/SPA525G2 à se connecter au téléphone portable. Le téléphone cellulaire après la connexion s'affiche dans la liste Select Bluetooth Profile (Sélectionner un profil Bluetooth) du SPA525G/SPA525G2.