

Copie et save configuration sur les commutateurs empilables de gamme Sx500

Objectif

L'objectif de ce document est de vous guider sur la façon dont configurer les configurations de fichier de copie/sauvegarde sur le commutateur empilable de gamme Sx500. La configuration par défaut du commutateur utilise le fichier de configuration en cours, qui est instable et ne retient pas les configurations entre les réinitialisations.

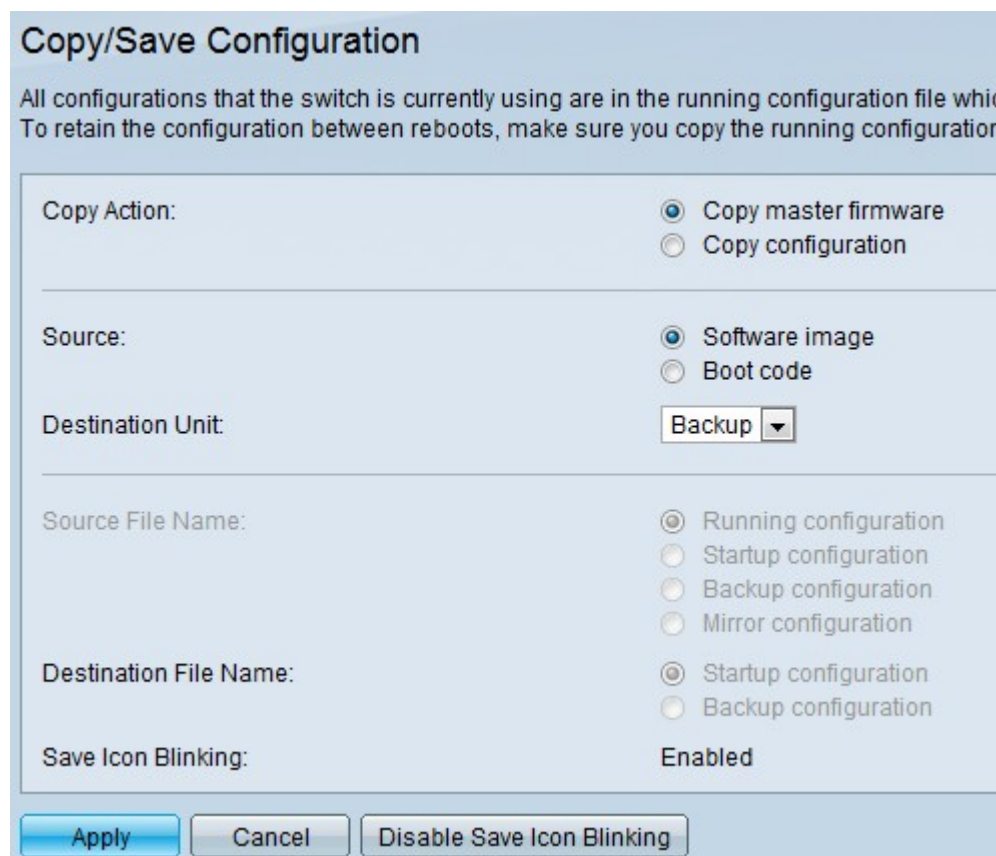
Cet article explique comment copier la configuration en cours sur la configuration de démarrage et retenir la configuration entre les réinitialisations.

Périphériques applicables

- Commutateurs empilables de gamme Sx500

Les configurations de copie/sauvegarde de la copie maîtrisent le micrologiciel

Étape 1. Dans l'utilitaire de configuration de commutateur, choisissez l'**Administration > File Management > la copie/save configuration**. La page de *copie/save configuration* s'ouvre avec les valeurs par défaut.



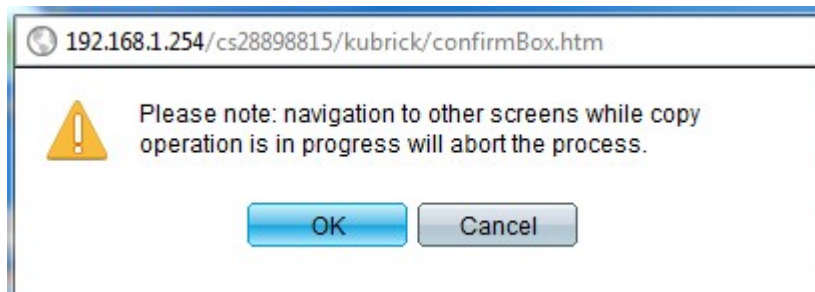
The screenshot shows the 'Copy/Save Configuration' utility interface. It features a title bar and a main content area with several configuration options. The 'Copy Action' section has two radio buttons: 'Copy master firmware' (selected) and 'Copy configuration'. The 'Source' section has two radio buttons: 'Software image' (selected) and 'Boot code'. The 'Destination Unit' is a dropdown menu set to 'Backup'. The 'Source File Name' section has five radio buttons: 'Running configuration' (selected), 'Startup configuration', 'Backup configuration', 'Mirror configuration', and 'Startup configuration'. The 'Destination File Name' section has two radio buttons: 'Startup configuration' (selected) and 'Backup configuration'. The 'Save Icon Blinking' option is set to 'Enabled'. At the bottom, there are three buttons: 'Apply', 'Cancel', and 'Disable Save Icon Blinking'.

Étape 2. Cliquez sur la case d'option de **micrologiciel de maître de copie** dans le champ action de *copie*.

Étape 3. Dans la région d'*action de copie*, cliquez sur la case d'option d'**image logicielle** pour retenir l'image originale du **code de** routeur ou de **démarrage de** clic pour indiquer le routeur pour démarrer et utiliser la première image IOS enregistrée dans la mémoire flash.

Étape 4. Sélectionnez l'**unité de destination** à remplacer par le fichier source.

Étape 5. Cliquez sur Apply si vous souhaitez sauvegarder les configurations.



Étape 6. Cliquez sur OK pour terminer copier les fichiers.



Étape 7. **Icône de sauvegarde d'enable/disable de clic clignotant** pour activer/le clignotement de l'icône de sauvegarde.

Note: Pour l'option de micrologiciel de maître de copie, le *nom du fichier* et les *champs Fichier de destination de source* sont indisponibles.

Configurations de copie/sauvegarde de la configuration de copie

Étape 1. Dans l'utilitaire de configuration de commutateur, choisissez l'**Administration > File Management > la copie/save configuration**. La page de *copie/save configuration* s'ouvre avec les valeurs par défaut.

Étape 2. Dans le champ action de *copie*, cliquez sur la case d'option de **configuration de copie**.

Copy/Save Configuration

All configurations that the switch is currently using are in the running configuration. To retain the configuration between reboots, make sure you copy the running configuration.

Copy Action:	<input type="radio"/> Copy master firmware <input checked="" type="radio"/> Copy configuration
Source:	<input checked="" type="radio"/> Software image <input type="radio"/> Boot code
Destination Unit:	Backup ▾
Source File Name:	<input checked="" type="radio"/> Running configuration <input type="radio"/> Startup configuration <input type="radio"/> Backup configuration <input type="radio"/> Mirror configuration
Destination File Name:	<input type="radio"/> Startup configuration <input checked="" type="radio"/> Backup configuration
Save Icon Blinking:	Disabled

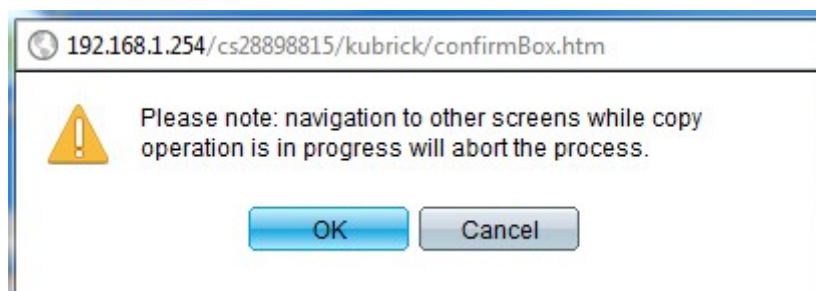
Étape 3. Dans le domaine de *nom du fichier de source*, cliquez sur la **configuration en cours**, la **configuration de démarrage** ou la **configuration de sauvegarde** pour indiquer quel fichier doit être enregistré dans le nom du fichier de destination.

- Configuration en cours — La configuration en cours est la configuration que le routeur s'exécute actuellement.
- Configuration de démarrage — La configuration de démarrage est la configuration qui est chargée quand les amorçages d'un routeur ou les alimentations.
- Configuration de sauvegarde — La configuration de sauvegarde permet à la sauvegarde d'utilisateur toutes les configurations faites au routeur.

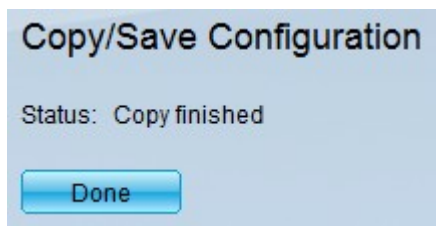
Étape 4. Dans le domaine de *nom du fichier de destination*, cliquez sur la **configuration de startup** ou la **configuration de sauvegarde** pour indiquer où les fichiers de configuration du nom du fichier de source doivent être enregistrés.

Note: Pour la configuration de copie, la source et les champs d'unité de destination sont indisponibles.

Étape 5. Cliquez sur Apply si vous souhaitez sauvegarder les configurations.



Étape 6. Cliquez sur OK pour terminer copier les fichiers.



Étape 7. Clic **fait** pour se terminer enregistrant les configurations.

Étape 8. **Icône de sauvegarde d'enable/disable de clic clignotant** pour activer/le clignotement de l'icône de sauvegarde.

Note: Une fois que vous changez vos configurations, l'icône de sauvegarde disparaît.