

Le changement pour poser le mode 3 sur la gamme 300 SF/SG commute

Objectif

Par défaut, le commutateur géré de gamme 300 SF/SG fonctionne en mode de la couche 2. En ce mode, le commutateur utilise le matériel pour prendre des décisions d'expédition basées sur les informations d'adresse MAC dans une trame. En mode de la couche 3, le commutateur analyse seulement le segment d'en-tête IP d'une trame utilisant le matériel, par opposition à un routeur analysant le paquet entier avec le logiciel. Une exploitation des commutateurs en mode de la couche 3 a la basse latence, et peut être un remplacement pour d'autres Routeurs avec le débit semblable. Si vous voudriez connaître plus l'évolution de commutateur de la couche 3, [a cliquez ici](#).

L'objectif de ce document est de t'afficher comment activer le mode de la couche 3 sur le commutateur géré de gamme 300 SF/SG utilisant l'interface utilisateur graphique (GUI) et l'interface de ligne de commande (CLI).

Périphériques applicables

- Commutateurs gérés de gamme 300 SF/SG

Version de logiciel

- 1.4.0.88

Changement pour poser le mode 3 utilisant le GUI

Étape 1. Connectez-vous dans l'utilitaire de configuration Web et choisissez la **gestion > les paramètres système**. La page de *paramètres système* paraît.

System Settings

System Settings

System Description: SG300-20 20-Port Gigabit Managed Switch

System Location: (0/160 characters used)

System Contact: (0/160 characters used)

Host Name: Use Default
 User Defined (0/58 characters used; Default: switch3ba618)

System Mode: L2
 L3

Custom Banner Settings

Login Banner: (0/1000 characters used)

Preview...

Welcome Banner: (0/1000 characters used)

Preview...

Étape 2. Dans le domaine de *mode de système*, sélectionnez la case d'option **L2** ou **L3** pour sélectionner que le mode le commutateur exécutera dedans. **L2** signifie la couche 2 (liaison de transmission de données). **L3** signifie la couche 3 (réseau). Le par défaut est **L2**.

System Settings

System Settings

System Description: SG300-20 20-Port Gigabit Managed Switch

System Location: (0/160 characters used)

System Contact: (0/160 characters used)

Host Name: Use Default
 User Defined (0/58 characters used; Default: switch3ba618)

System Mode: L2
 L3

Custom Banner Settings

Login Banner: (0/1000 characters used)

Preview...

Welcome Banner: (0/1000 characters used)

Preview...

Remarque: Couche 2 (liaison de transmission de données) en avant donnée en fonction sur des adresses MAC. La couche 3 (réseau) ajoute un niveau d'intelligence habituellement trouvé dans les Routeurs et la capacité de conduire des données utilisant des adresses IP.

Étape 3. Cliquez sur Apply.

System Settings

System Description: SG300-20 20-Port Gigabit Managed Switch

System Location: (0/160 characters used)

System Contact: (0/160 characters used)

Host Name: Use Default
 User Defined (0/58 characters used; Default: switch3ba618)

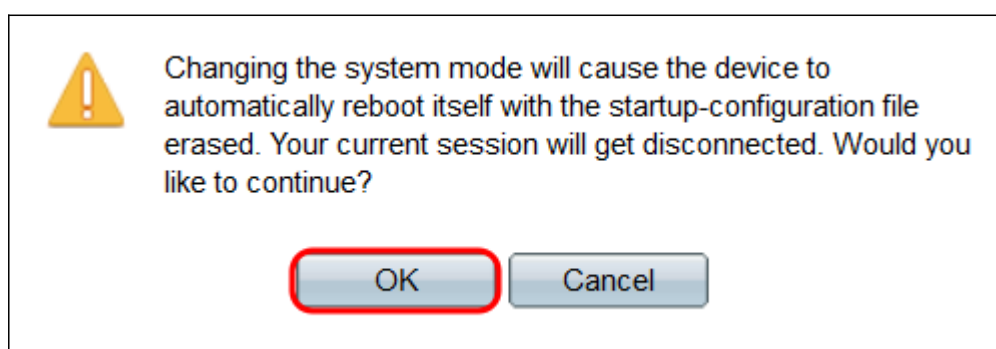
System Mode: L2
 L3

Custom Banner Settings

Login Banner: (0/1000 characters used)

Welcome Banner: (0/1000 characters used)

Étape 4. Une fenêtre externe apparaîtra avertissant que cela change le mode de système fera se redémarrer automatiquement le commutateur, et efface le fichier de configuration de démarrage dans le processus. Cliquez sur OK pour poursuivre ; le commutateur redémarrera.



Changement pour poser le mode 3 utilisant le CLI

Pour placer le commutateur pour poser le mode 3, utilisez la commande suivante,

Routeur de mode de système SG300#set

[Visualisez un vidéo lié à cet article...](#)

[A cliquez ici pour visualiser d'autres entretiens de tech de Cisco](#)