

Comment utiliser la caractéristique de périphérique de site sur le commutateur par le CLI

Objectif

Le périphérique de site est une caractéristique qui te permet pour localiser facilement un commutateur spécifique sur votre réseau physiquement, simple ou empilé. Cette caractéristique active flasher de tout le port de réseau LED sur un commutateur spécifique ou des Commutateurs empilés qui est utile pour localiser un périphérique dans une salle avec beaucoup de périphériques interconnectés. Quand cette caractéristique est lancée, tout le port de réseau LED sur le périphérique flashent pour une durée configurée. Dans un périphérique empilé, une unité spécifique ou toutes les unités dans la pile peut être spécifiée.

Cet article prévoit des instructions sur la façon dont localiser un appareil spécifique ou des périphériques sur votre réseau par l'interface de ligne de commande (CLI) du commutateur.

Remarque: Pour des instructions sur la façon dont utiliser la caractéristique de périphérique de site sur votre commutateur par l'utilitaire basé sur le WEB ou l'application réseau intelligente (SNA), [a cliquez ici](#).

Périphériques applicables

- Gamme Sx350
- Gamme SG350X
- Gamme Sx550X

Version de logiciel

- 2.3.0.130

Comment utiliser le périphérique de réseau de site

Étape 1. Procédure de connexion à la console du commutateur. Le nom d'utilisateur et mot de passe par défaut est Cisco/Cisco. Si vous avez configuré un nouveau nom d'utilisateur ou mot de passe, entrez dans les qualifications à la place.

Remarque: Pour apprendre comment accéder à une PME commutez le CLI par le SSH ou le telnet, [a cliquez ici](#).

```
User Name:cisco
Password:*****
```

Remarque: Les commandes peuvent varier selon le modèle exact de votre commutateur. Dans cet exemple, le commutateur SG350X est accédé à par le telnet.

Étape 2. Dans le contexte de privileged exec du commutateur, sélectionnez la commande

suivante d'allumer le port de réseau LED d'une unité spécifique dans une pile :

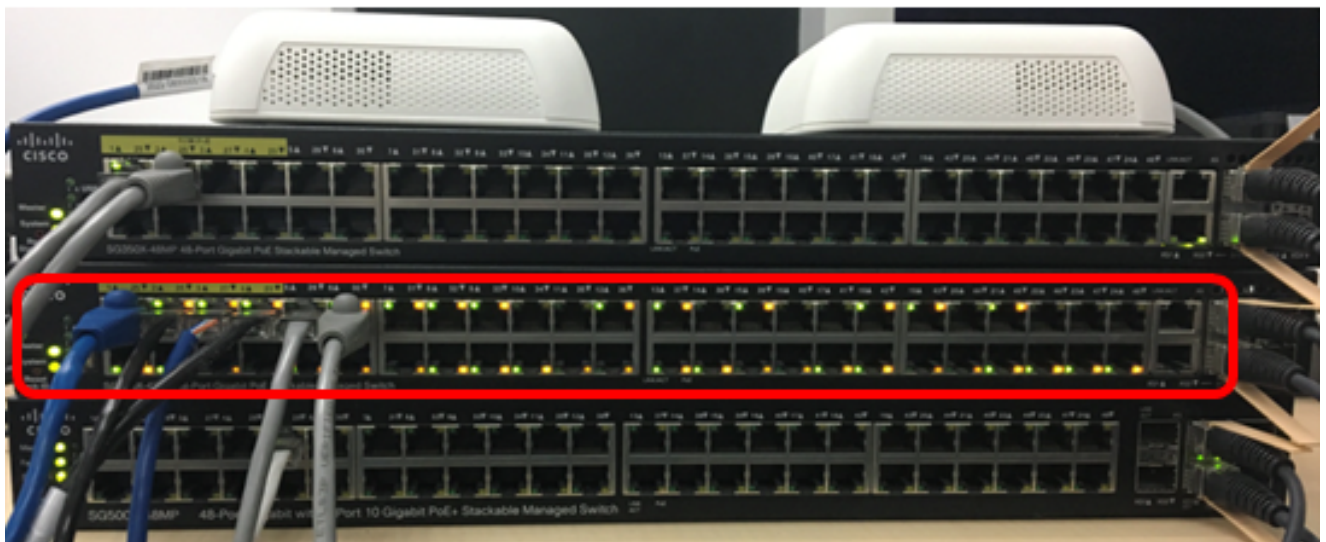
```
SG350X#system light unit [unit-id] duration [seconds]
```

Les options sont :

- unité-id — Spécifiez le numéro d'unité ou si le blanc de gauche, tout s'allumera.
- secondes de durée — Le nombre de secondes que les LED allumeront. La plage peut être de cinq à 300 secondes. Si non spécifiés, les LED s'allumeront pendant 60 secondes.
- arrêt — Arrêtez les LED de flasher.

```
SG350X#system light unit 2 duration 10  
SG350X#
```

Dans l'exemple ci-dessous, le commutateur de l'unité 2 peut être facilement identifié pendant que tous les LED flashent qui durent pendant 10 secondes.



Étape 3. (facultative) dans le contexte de privileged exec du commutateur, sélectionnent la commande suivante d'allumer les Commutateurs empilés du port de réseau LED :

```
SG350X#system light [duration]
```

```
SG350X#system light duration 30  
SG350X#
```

Dans l'exemple ci-dessous, les Commutateurs empilés SG350X sont tous deux qui flashent qui durent pendant 30 secondes.



Étape 4. (facultative) une fois que vous fondez le périphérique que vous essayez de localiser, vous pouvez arrêter les LED de flasher en entrant dans ce qui suit :

```
SG350X#system light stop
```

```
SG350X#system light duration 30  
SG350X#system light stop  
SG350X#
```

Vous devriez avoir maintenant avec succès localisé un commutateur ou une pile spécifique de Commutateurs sur votre réseau par le CLI du commutateur.