

Fournir les données à Smart Net Total Care par l'intermédiaire du gestionnaire de configuration réseau SolarWinds

Ce document décrit comment téléverser les données collectées par le gestionnaire de configuration réseau SolarWinds (NCM) à Cisco de sorte que le service Smart Net Total Care™ puisse l'analyser et fournir des rapports.

Cette option de collecte est utile si vous utilisez déjà un NCM SolarWinds, car vous n'avez pas à installer un autre collecteur pour analyser la santé de votre réseau avec les rapports du portail. Si vous choisissez de ne pas utiliser le NCM SolarWinds comme collecteur, d'autres options de collecte s'offrent à vous. Consultez le document [Options de collecte des informations de périphérique](#) pour en savoir plus. Si vous n'utilisez actuellement pas le NCM SolarWinds, mais que vous voulez en savoir plus sur cette solution, consultez le site Web [SolarWinds](#) pour en savoir plus.

Soutien

Bien que l'application SolarWinds puisse être utilisée avec le portail Smart Net Total Care, vous devez communiquer directement avec le [service de soutien SolarWinds](#) si vous avez des questions se rapportant à la configuration et à l'utilisation du NCM. Si vous avez une question concernant le portail Smart Net Total Care et les rapports, posez une question à la [communauté Smart Net Total Care](#).

Commencez

Si vous utilisez déjà le NCM SolarWinds, vous devez installer et utiliser le connecteur NCM pour Cisco SmartAdvisor afin de téléverser vos données à Cisco.

Conseil : Consultez le [guide d'évaluation du gestionnaire de configuration réseau](#) pour en savoir plus sur l'installation du NCM et l'exécution d'une découverte.

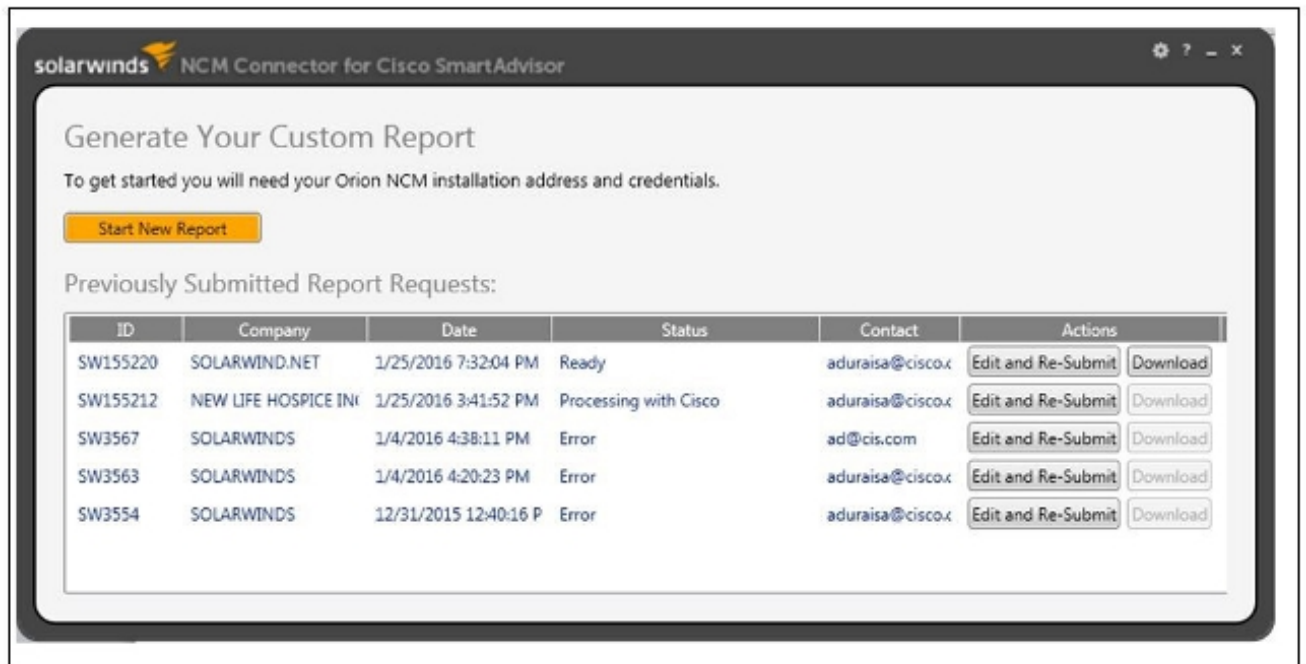
Téléverser les données découvertes à Cisco

Après avoir exécuté la découverte, vous devez utiliser le connecteur NCM SolarWinds pour Cisco SmartAdvisor afin de téléverser les données à Cisco.

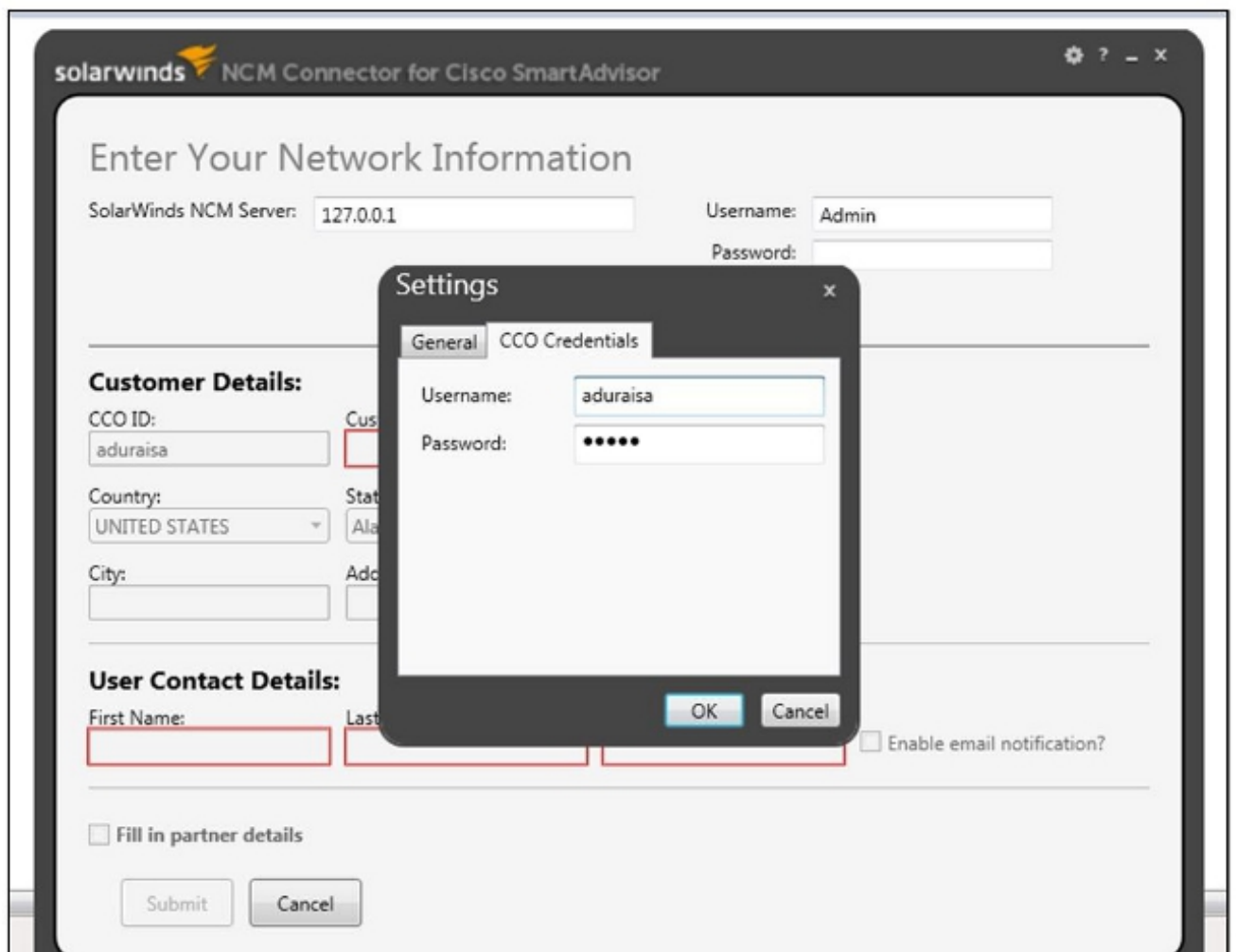
Note: Vous devez occuper le rôle d'administrateur de clients ou d'administrateur revendeur de marque Cisco (CBR) pour pouvoir téléverser vos données à Cisco.

Terminez ces étapes pour téléverser vos données découvertes à Cisco :

1. Ouvrez le connecteur NCM pour Cisco SmartAdvisor depuis le menu de démarrage de Windows, puis cliquez sur **Commencer un nouveau rapport** :

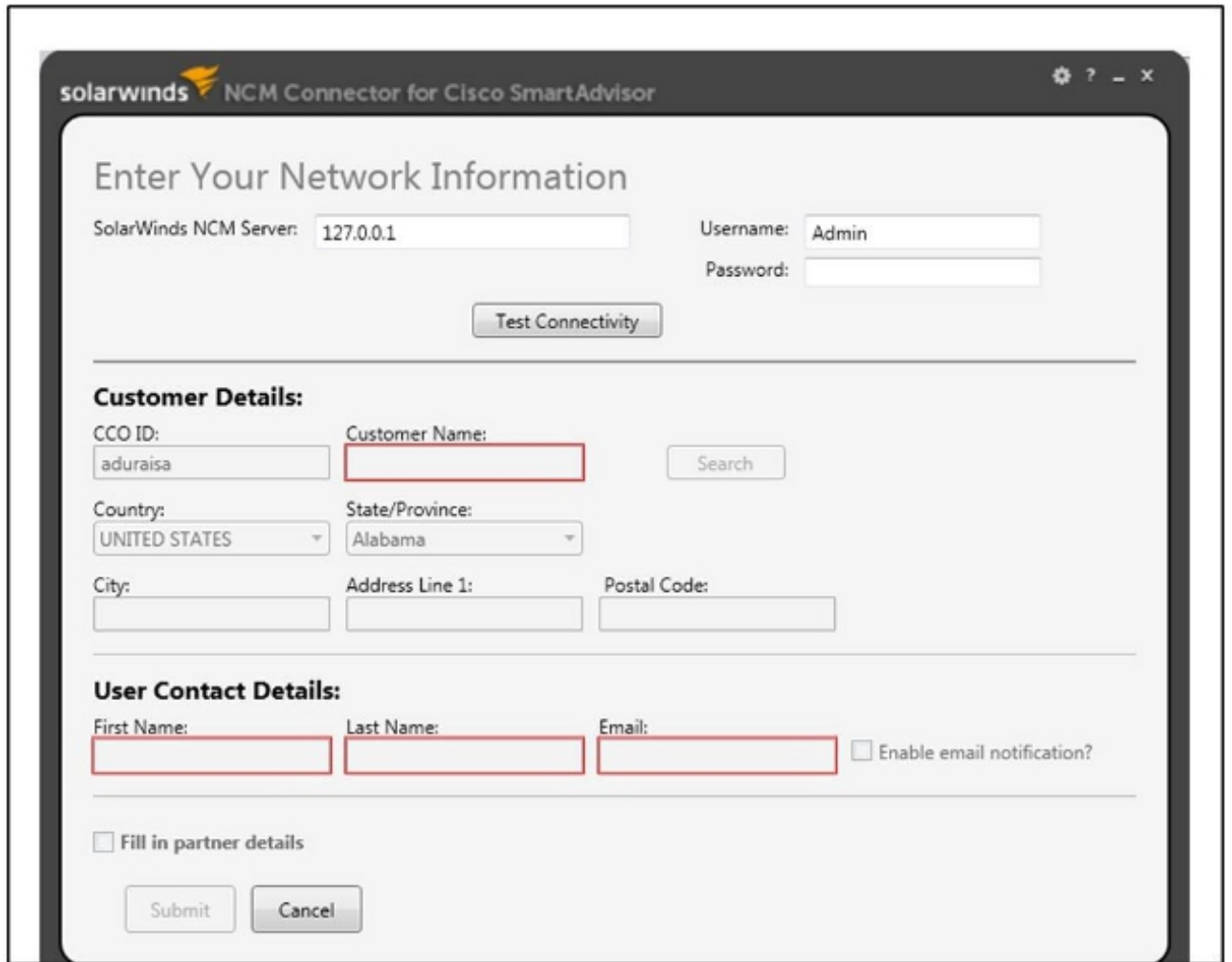


2. Cliquez sur l'icône *Paramètres* près du coin supérieur droit de la fenêtre pour entrer votre identifiant et votre mot de passe Cisco :



3. Écrivez le nom d'utilisateur et le mot de passe du serveur NCM, puis cliquez sur OK.

4. Cliquez sur **Test de connectivité** pour vérifier si votre NCM est connecté et s'il fonctionne correctement :



The screenshot displays the 'Enter Your Network Information' form within the SolarWinds NCM Connector for Cisco SmartAdvisor application. The form is organized into several sections:

- Network Information:** Includes fields for 'SolarWinds NCM Server' (127.0.0.1), 'Username' (Admin), and 'Password'. A 'Test Connectivity' button is positioned below these fields.
- Customer Details:** Contains fields for 'CCO ID' (aduraisa), 'Customer Name' (with a red border), and a 'Search' button. Below these are dropdown menus for 'Country' (UNITED STATES) and 'State/Province' (Alabama), followed by text input fields for 'City', 'Address Line 1', and 'Postal Code'.
- User Contact Details:** Features text input fields for 'First Name', 'Last Name', and 'Email', all with red borders. A checkbox labeled 'Enable email notification?' is located to the right of the email field.
- Footer:** Includes a checkbox for 'Fill in partner details' and two buttons: 'Submit' and 'Cancel'.

Un message de confirmation s'affiche à la fin du test de connectivité réussi :

solarwinds NCM Connector for Cisco SmartAdvisor

Enter Your Network Information

SolarWinds NCM Server: Username:
Password:

Success! Connected to NCM Server.

Customer Details:

CCO ID: Customer Name:
Country: State/Province:
City: Address Line 1: Postal Code:

User Contact Details:

First Name: Last Name: Email: Enable email notification?
 Fill in partner details

5. Cliquez sur **Recherche** dans la zone Détails client pour définir les détails de votre entreprise. Une liste de sites et d'emplacements de société s'affiche :

Search

Customer Name: solarwinds City:

Address Line: Country: UNITED STATES

Postal Code: State/Province:

Customer Name	Country	State	City	Address Line 1
SOLARWINDS	UNITED STATES	TX	AUSTIN	4004B SHOAL CREEK BLVD
SOLARWINDS	UNITED STATES	UT	DRAPER	147 W ELECTION RD STE 212
SOLARWINDS	UNITED STATES	TX	AUSTIN	10702 SEVEN OAKS CV
SOLARWINDS	UNITED STATES	TX	AUSTIN	2112 MOPAC
SOLARWINDS	UNITED STATES	CO	AURORA	3431 N WINDSOR DR
SOLARWINDS	UNITED STATES	AU	BRISBANE QLD	1270 CREEK ST - STE 2305
SOLARWINDS	UNITED STATES	TX	SAN ANTONIO	12610 SKYLINE MESA
SOLARWINDS	UNITED STATES	TX	AUSTIN	MOPAC BLDG 3711 S - 2
SOLARWINDS	UNITED STATES	TX	AUSTIN	8021 F M 620 - APT 1113
SOLARWINDS	UNITED STATES	TX	AUSTIN	9001 SHARPSTONE TRL
SOLARWINDS	UNITED STATES	TX	AUSTIN	4004B SHOAL CREEK BLVD
SOLARWINDS	UNITED STATES	TX	AUSTIN	1301 S MO PAC EXPY STE 300

Note: L'adresse que vous entrez dans le NCM doit correspondre à l'adresse physique liée à votre compte enregistré auprès de Cisco. Votre administrateur délégué possède un enregistrement de cette information puisqu'elle a été fournie dans le courriel de *nomination* de l'administrateur délégué.

6. Cliquez sur Soumettre pour revenir à l'écran *Entrer votre information de réseau*. Les détails de l'emplacement que vous avez choisi sont déjà inscrits dans la section *Détails du client*.
7. Entrez vos coordonnées d'utilisateur dans les champs disponibles de la section *Coordonnées de l'utilisateur* :

solarwinds NCM Connector for Cisco SmartAdvisor

Enter Your Network Information

SolarWinds NCM Server: Username:
Password:

Success! Connected to NCM Server.

Customer Details:

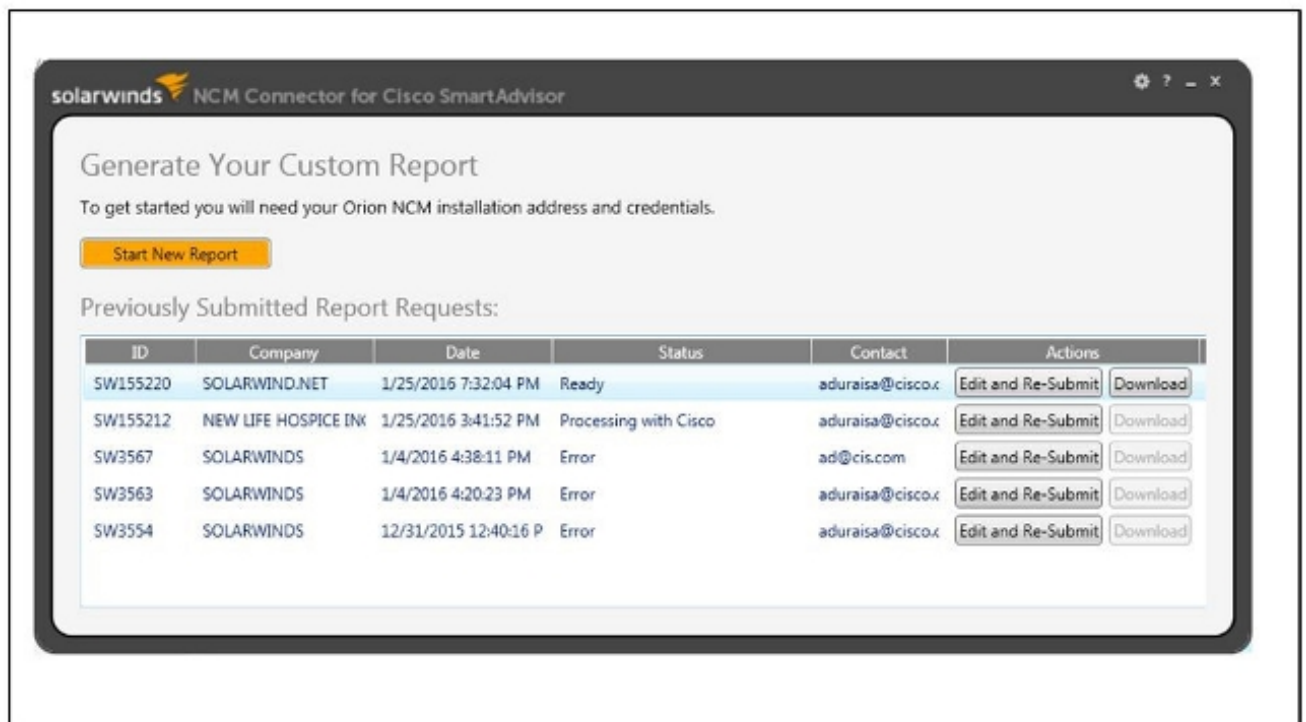
CCO ID: Customer Name:
Country: State/Province:
City: Address Line 1: Postal Code:

User Contact Details:

First Name: Last Name: Email: Enable email notification?
 Fill in partner details

Note: Vous devez remplir les trois champs.

8. Cliquez sur Soumettre pour commencer le processus de téléversement. Un écran indiquant l'ID et l'état de transaction s'affiche :



Lorsque l'état indique *Prêt*, vos données SolarWinds ont été téléversées avec succès à Cisco et sont disponibles dans le portail Smart Net Total Care.

9. Connectez-vous au [portail Smart Net Total Care](#) pour consulter les données de stock téléversées.