

Configurez la stratégie de sauvegarde de journal d'événements de système dans les UCS Manager

Contenu

[Introduction](#)

[Conditions préalables](#)

[Conditions requises](#)

[Composants utilisés](#)

[Informations générales](#)

[Configurer](#)

[Vérifier](#)

[Dépanner](#)

[Informations connexes](#)

Introduction

Ce document décrit comment configurer la stratégie de sauvegarde du journal d'événements de système (SEL) dans le gestionnaire du Système d'informatique unifiée Cisco (UCS) et comment cela fonctionne.

Conditions préalables

Exigences

Cisco vous recommande de prendre connaissance des rubriques suivantes :

- La connaissance de logiciel d'UCS Manager
- Gestion de stratégies dans l'UCS

[Composants utilisés](#)

Les informations contenues dans ce document sont basées sur les versions de matériel et de logiciel suivantes :

- UCS Manager 2.0 (x) - 4.0(x)
- Fabric Interconnect 6200 - gamme 6400

Les informations contenues dans ce document ont été créées à partir des périphériques d'un environnement de laboratoire spécifique. Tous les périphériques utilisés dans ce document ont démarré avec une configuration effacée (par défaut). Si votre réseau est en ligne, assurez-vous de bien comprendre l'incidence possible des commandes.

Informations générales

La stratégie de sauvegarde SEL sauvegarde automatiquement le log SEL quand certaines conditions sont remplies. Les conditions disponibles sont :

1. Log complètement - Différent d'autre se connecte, le log SEL ne fait pas automatiquement renversement. Quand les logs SEL se remplissent, aucun nouveau log n'est capturé jusqu'à ce qu'ils soient manuellement effacés. Un message d'information sur un serveur lame incite ce message, « se connectant la capacité est très bas ». Afin d'éviter la perte de n'importe quelles informations importantes configurez une stratégie SEL automatique au sauvegarde et effacez le SEL quand la capacité de log est pleine.
2. Sur la modification de l'association - Des logs SEL peuvent être maintenus séparés pour différents services profils. Quand des services profils (fournisseur de services) sont changés, le log SEL est sauvegardé et sur option effacé pour le neuf.
3. Sur clair - Une copie de tous les logs SEL peut être gardée quand cette option est sélectionnée. Le système sauvegarde n'importe quelles informations qu'il a eues avant que l'option claire soit sélectionnée.
4. Temporisateur - Sélectionnez cette option pour l'hebdomadaire/journal/d'heure en heure la sauvegarde.

Vous pouvez sélectionner un certain nombre ces derniers et quand l'un d'entre eux est rencontré, le log SEL sauvegarde.

Configurer

Afin de configurer la stratégie de sauvegarde SEL, naviguez vers **CUCM**, puis :

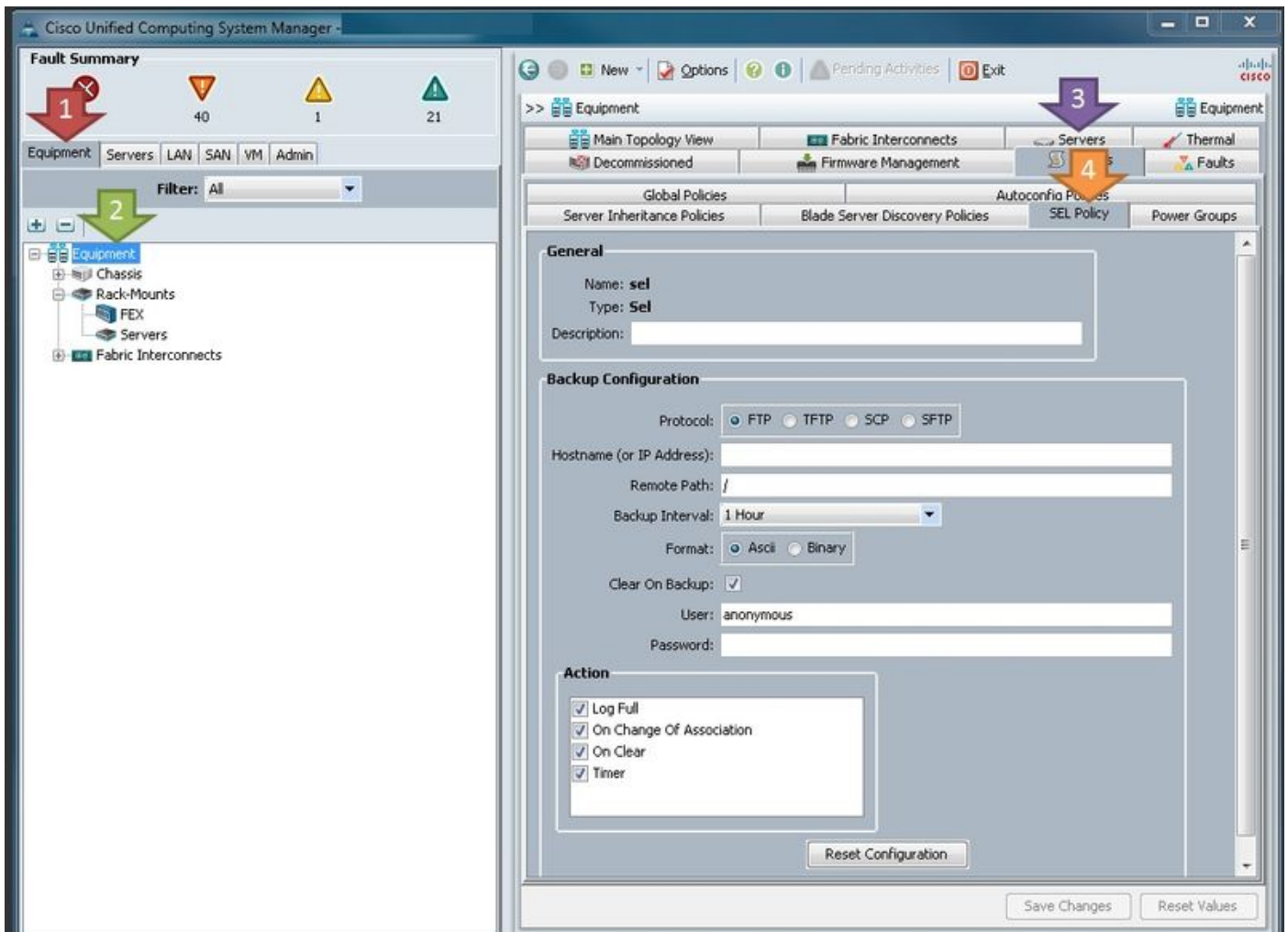
Étape 1. Dans le volet de navigation, **matériel** choisi.

Étape 2. Sélectionnez le noeud de **matériel**.

Étape 3. Dans le volet de travail, sélectionnez l'onglet de **stratégies**.

Étape 4. Sélectionnez le sous-titre-onglet de **stratégie SEL**.

Voici que vous pouvez trouver un exemple d'une stratégie de log SEL suivant les indications de l'image :



Définition de paramètres :

Protocol : Le type de transfert de fichiers à l'utiliser pour la sauvegarde SEL.

Adresse Internet (ou adresse IP) : L'emplacement du serveur distant. Si vous n'avez pas des DN configurés sur l'UCS, assurez pour utiliser l'adresse IP.

Chemin distant : Le chemin au répertoire sur le serveur où les sauvegardes sont enregistrées.

Intervalle de sauvegarde : L'intervalle à l'utiliser si l'option de **temporisateur** est utilisée.

Format : ASCII de sorte que les humains puissent la lire, binaire si vous avez un besoin spécifique.

Effacez sur la sauvegarde : À moins que vous ayez un besoin spécifique, ceci doit être vérifié comme stratégie SEL est l'une des quelques manières dont les logs SEL sont automatiquement soient effacés. Le plus, n'importe quelles informations qui sont effacées est sauvegardé au serveur à l'avance.

Utilisateur : Nom d'utilisateur pour le serveur.

password (mot de passe) : Mot de passe pour le serveur.

Action : Conditions dans lesquelles la stratégie SEL exécute.

Une fois que la configuration est prête, la stratégie SEL la prend effet immédiatement. Les logs SEL sont sauvegardés au serveur une fois que les actions sélectionnées sont rencontrées.

Vérifiez

Aucune procédure de vérification n'est disponible pour cette configuration.

Dépanner

Il n'existe actuellement aucune information de dépannage spécifique pour cette configuration.

Informations connexes

- [Guide de contrôle du système de Cisco UCS Manager](#)
- [Support et documentation techniques - Cisco Systems](#)