

# Ajoutez l'unité de disques virtuelle dans le contrôleur RAID modulaire

## Contenu

[Introduction](#)

[Procédure pour ajouter l'unité de disques virtuelle](#)

[Informations connexes](#)

## Introduction

Ce document décrit la procédure pour utiliser le contrôleur RAID modulaire (Cisco 12G SASA RAID modulaire) pour configurer des groupes d'unité de disque et des unités de disques virtuelles, configuration RAID et pour effectuer d'autres tâches de configuration dans un environnement de pré-démarrage.

## Procédure pour ajouter l'unité de disques virtuelle

Exécutez ces étapes pour configurer des groupes d'entraînement et des unités de disques virtuelles avec l'utilisation du contrôleur RAID modulaire.

1. Connectez-vous dans le Cisco UCS Manager.
2. Ouvrez une console à l'hôte.
3. Redémarrez l'hôte

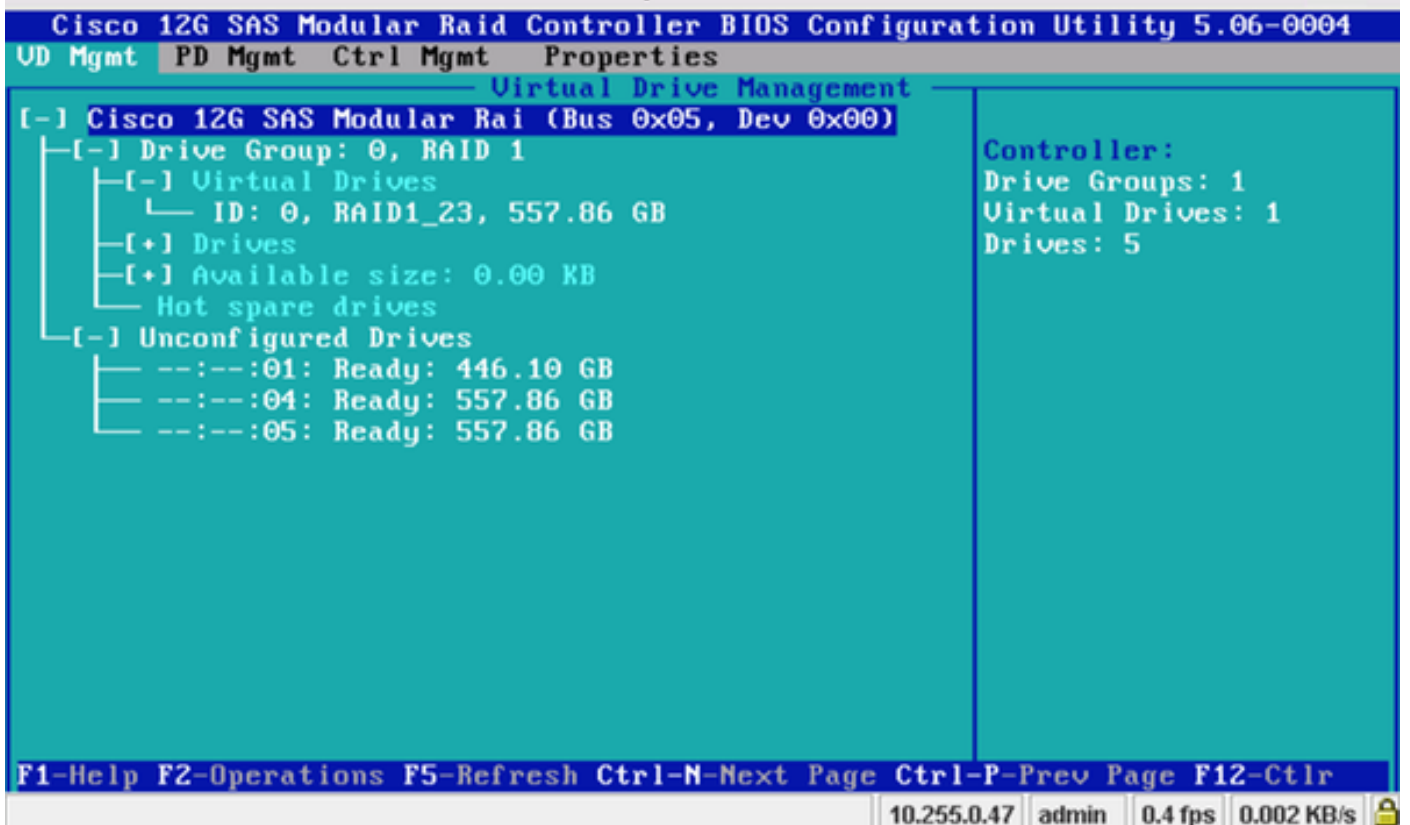
```
File View Macros Tools Power VirtualMedia Help
  ID LUN VENDOR PRODUCT REVISION CAPACITY
  -- -- -
      LSI Cisco 12G SAS Modular Raid 4.250.01-3633 0MB
  8 0 SEAGATE ST600MM0006 0001 572325MB
 10 0 SEAGATE ST600MM0006 0001 572325MB
 12 0 SEAGATE ST600MM0006 0001 572325MB
 13 0 SEAGATE ST600MM0006 0001 572325MB
 14 0 ATA INTEL SSDSC2BB48 0370 457862MB
    0 LSI Virtual Drive RAID1 571250MB

0 JBOD(s) found on the host adapter
0 JBOD(s) handled by BIOS

1 Virtual Drive(s) found on the host adapter.

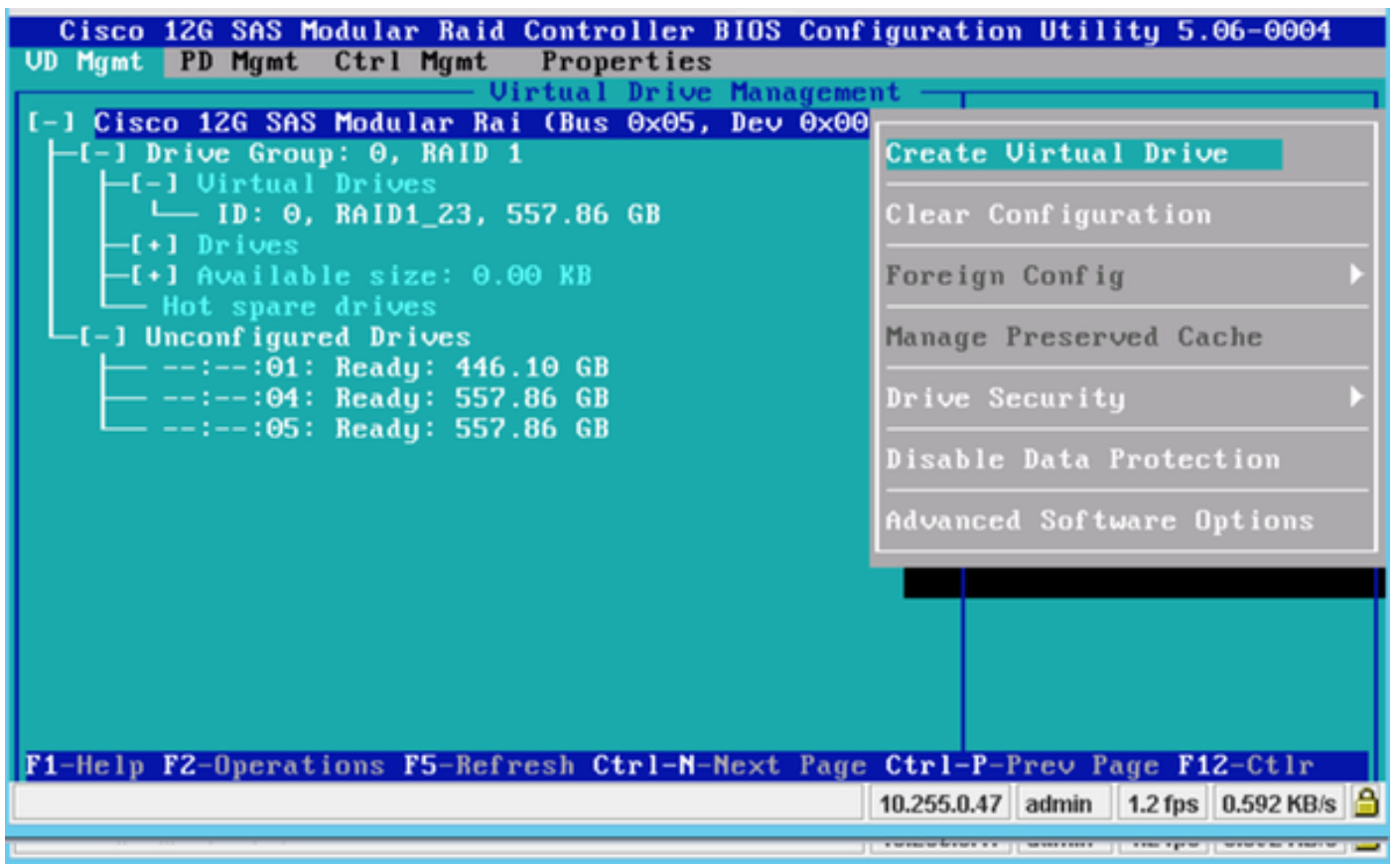
1 Virtual Drive(s) handled by BIOS
Press <Ctrl><R> to Run MegaRAID Configuration Utility
```

Sur l'amorce frappez **Ctrl+R** pour écrire l'utilitaire de configuration modulaire BIOS de contrôleur d'incursion de Cisco 12G SAS.

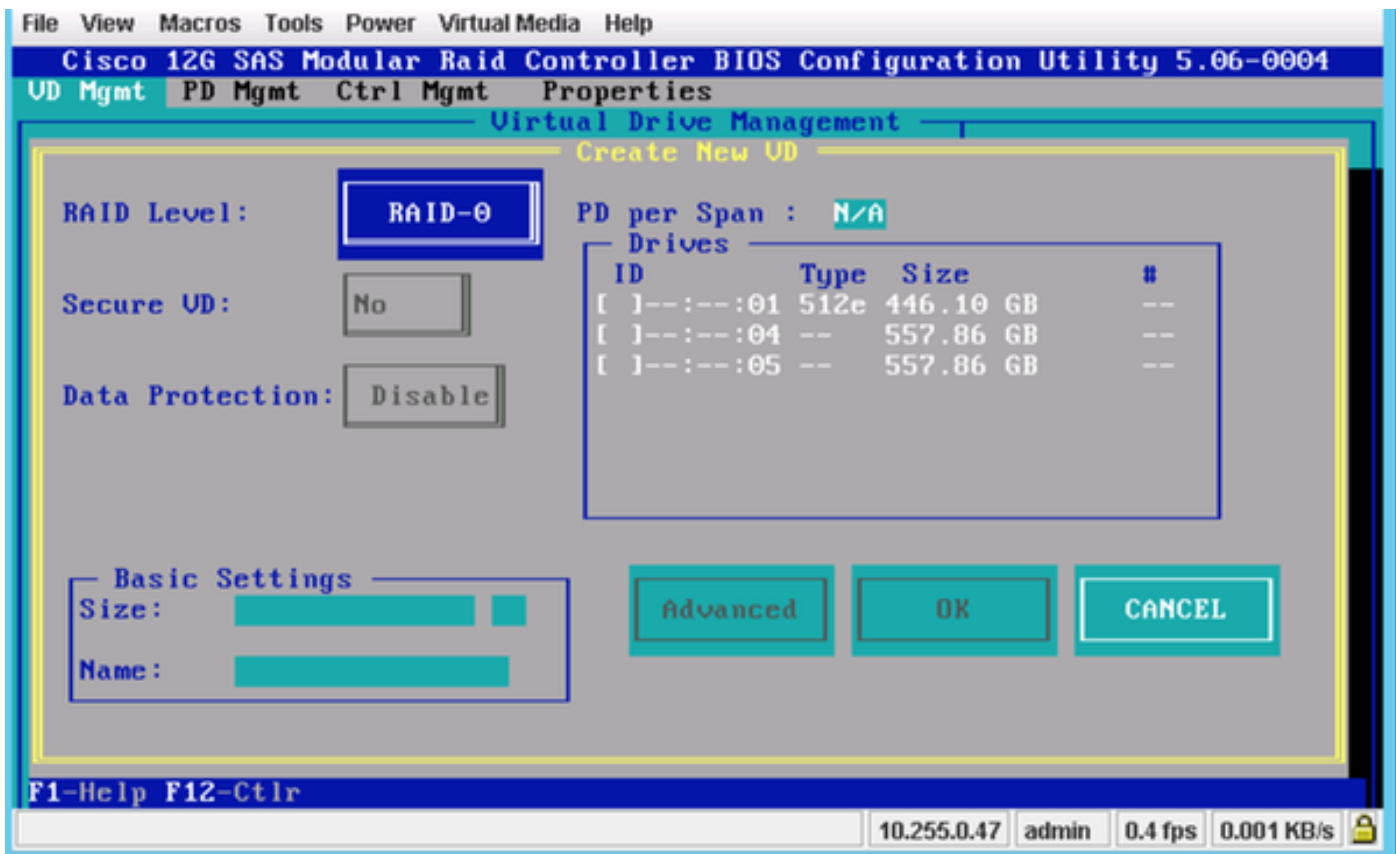


Gardez le curseur sur le nom Cisco 12G SASA RAID modulaire de contrôleur et appuyez sur le F2.

Choisi créez l'unité de disques virtuelle.

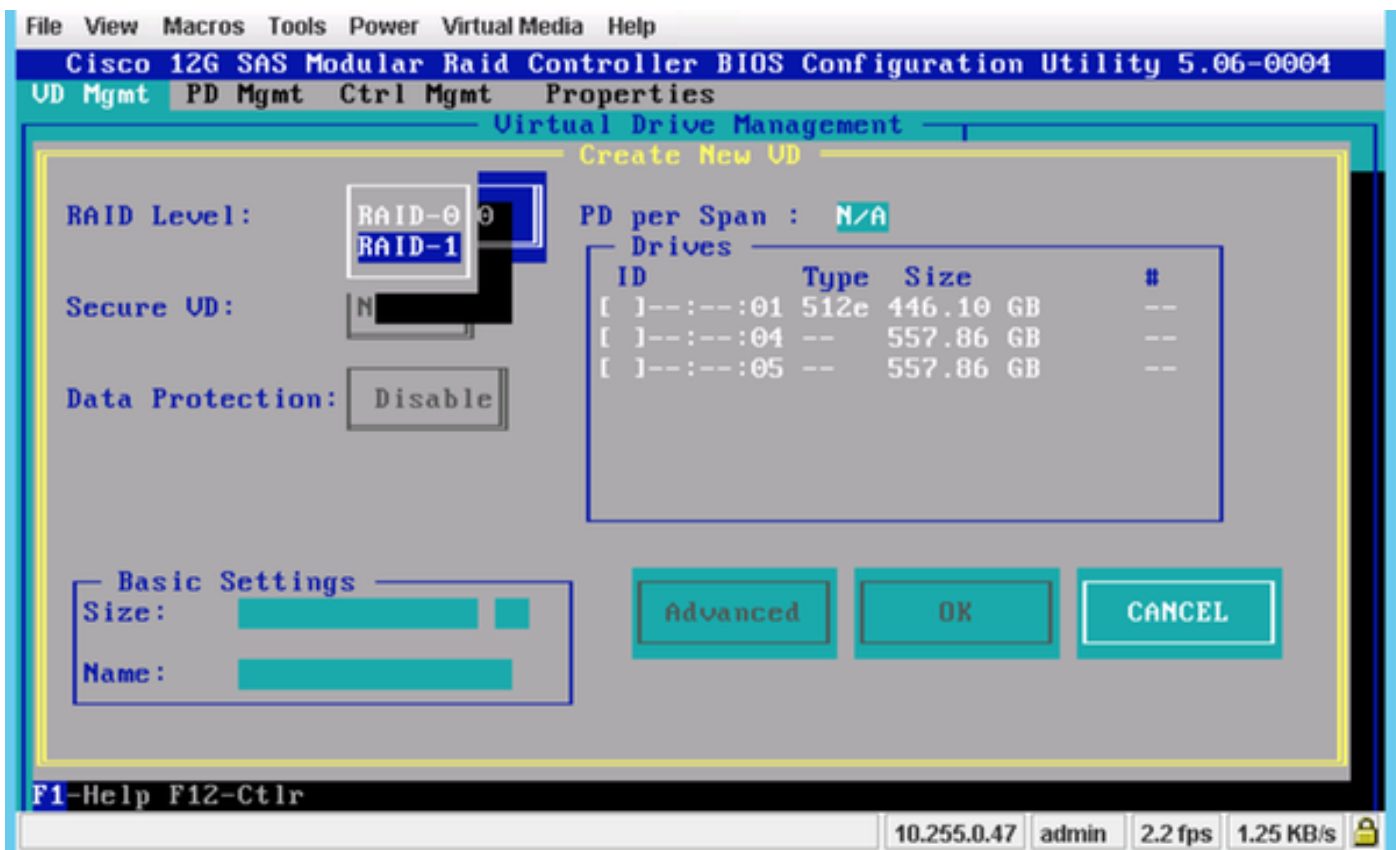


Ceci affiche VD gestion qui aide à configurer le RAID.



Remarque: Cisco 12G SASA RAID modulaire prend en charge seulement le RAID 0 et le RAID 1.

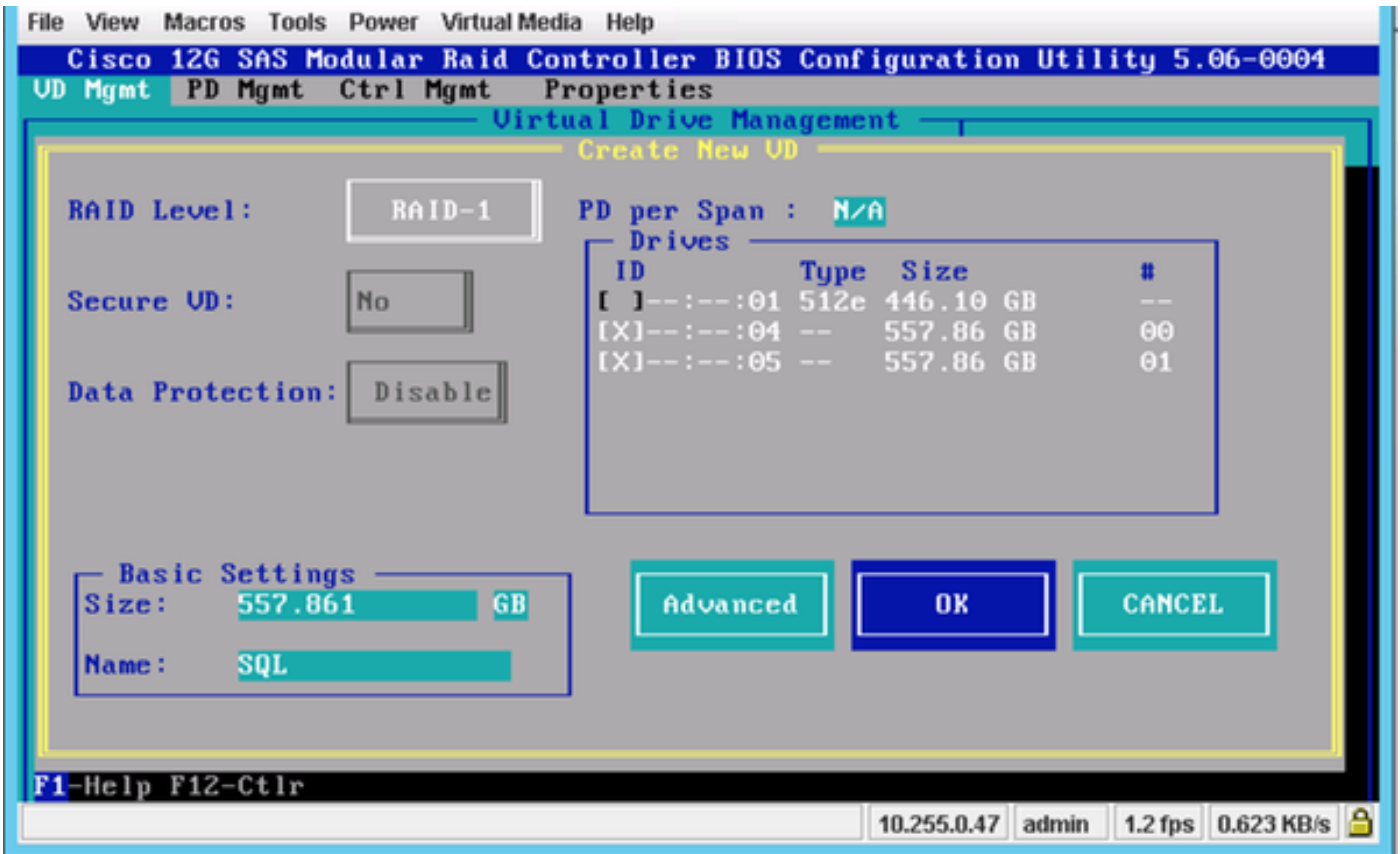
Sélectionnez le RAID selon la condition requise.



Après que vous sélectionnez le RAID, sélectionnez les disques durs qui seront la partie de ce

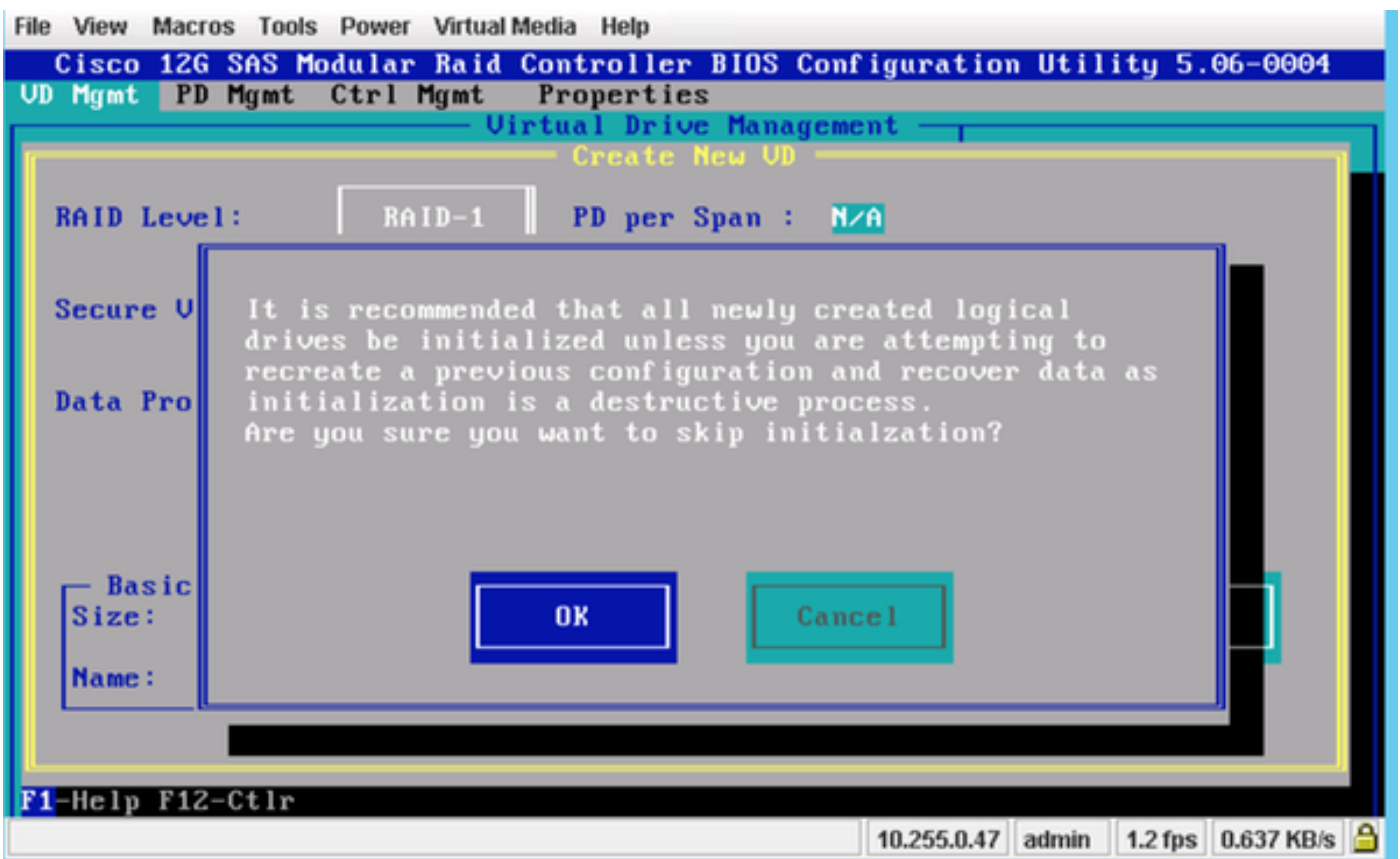
RAID.

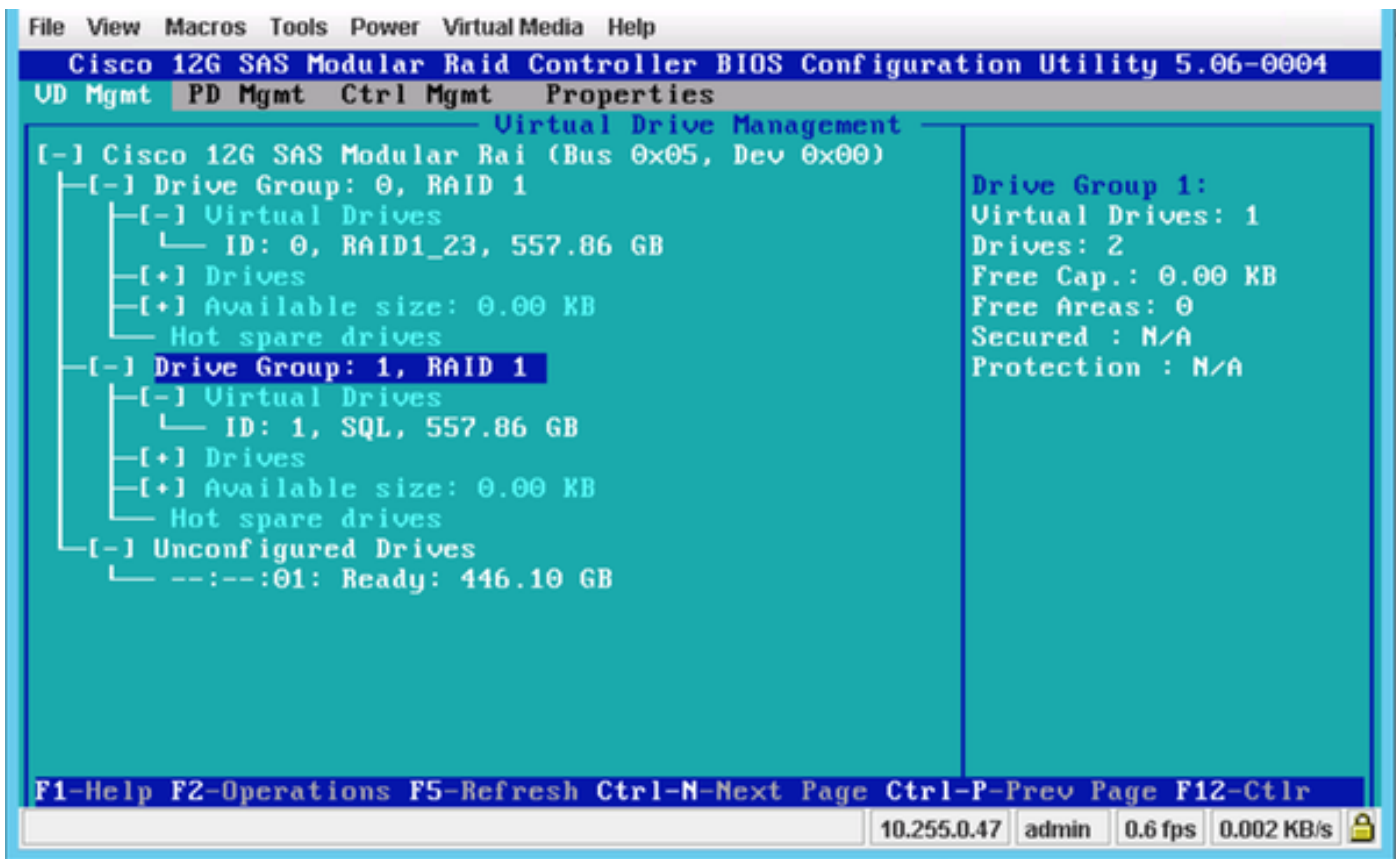
Par exemple, le lecteur 4 et le lecteur 5 ont été choisis comme affichés.



Maintenant, appuyez sur CORRECT.

Ce message d'avertissement apparaîtra sur l'écran, OK de presse.





Dans cette copie d'écran, vous voyez qu'une nouvelle unité de disques virtuelle avec 2 lecteurs physiques est avec succès ajoutée.

## [Informations connexes](#)

- [http://www.cisco.com/c/dam/en/us/td/docs/unified\\_computing/ucs/3rd-party/lsi/erswug/guide/48712-00B\\_EmbMRAID\\_SWUG.pdf](http://www.cisco.com/c/dam/en/us/td/docs/unified_computing/ucs/3rd-party/lsi/erswug/guide/48712-00B_EmbMRAID_SWUG.pdf)
- [Support et documentation techniques - Cisco Systems](#)