

Configuration de Syslog pour Cisco UCS

Contenu

[Introduction](#)

[Conditions préalables](#)

[Conditions requises](#)

[Composants utilisés](#)

[Conventions](#)

[Configurez](#)

[Diagramme du réseau](#)

[Étapes pour configurer le Syslog à un fichier local](#)

[Étapes pour configurer le Syslog à un serveur de Syslog distant](#)

[Vérifiez](#)

[Dépannez](#)

[Informations connexes](#)

[Introduction](#)

Le Système d'informatique unifiée Cisco (UCS) fournit plusieurs outils de diagnostic pour faciliter le dépannage et la surveillance l'environnement. Ces outils incluent : la ligne de commande mettent au point des déclarations, le Syslog, et le SNMP (la Fonction Call Home est un diagnostic/outil de génération de rapports différents). Le Syslog est le mécanisme pour que des processus et des scripts écrivent des entrées de journal. Les appelants peuvent entièrement spécifier les caractéristiques de toutes les entrées de journal.

Un démon de Syslog dans les captures de système se connecte et les enregistre dans une mémoire tampon tournante. Ces logs peuvent être visualisés intérieurement ou exportés aux collecteurs de Syslog. De plusieurs collecteurs de Syslog peuvent être spécifiés par la configuration.

[Conditions préalables](#)

[Conditions requises](#)

Cisco recommande que vous :

- Ayez des connaissances pratiques de logiciel et de matériel de Cisco UCS Server Blade.
- Soyez au courant de l'application d'UCS Manager.
- Comprenez l'incidence et les implications des différentes commandes décrites dans ce document.
- Soyez au courant des composants et de la topologie UCS. Référez-vous au [diagramme](#) ci-dessous pour une solution typique.

Composants utilisés

Les informations dans ce document sont basées sur le système de Cisco UCS.

Conventions

Pour plus d'informations sur les conventions utilisées dans ce document, reportez-vous à [Conventions relatives aux conseils techniques Cisco](#).

Configurez

Le Cisco UCS Manager commence le démon de Syslog et s'assure qu'il est en activité dans les deux matrices UCS interconnectées. Des logs générés par les processus dans le NXOS et les UCS Manager sont exportés aux mêmes collecteurs externes configurés.

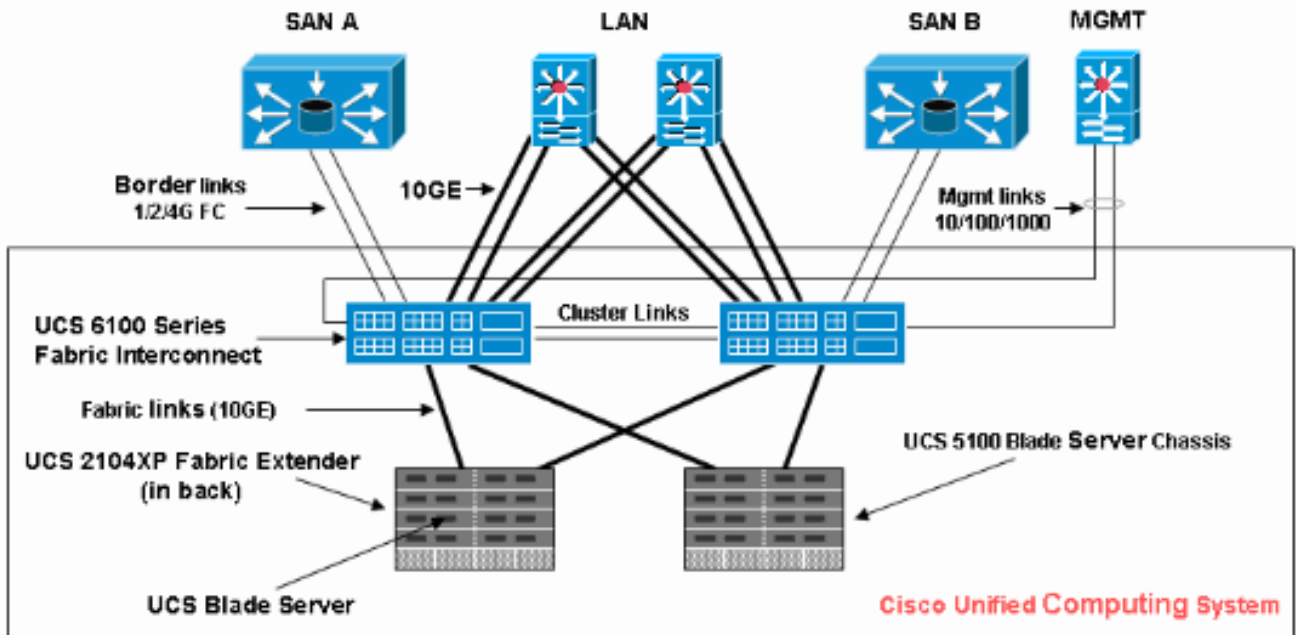
Tous les événements d'UCS Manager sont enregistrés dans la même matrice qu'ils ont été générés. Car prévu l'interconnexion passive de matrice générera moins d'entrées de log que l'active, mais quelques événements sont encore prévus. Afin de soulager l'analyse des logs, toutes les entrées par les UCS Manager incluent l'adresse Internet UCS tandis que les entrées NXOS incluent l'adresse Internet de matrice.

Ce sont quelques exemples des situations qui généreront une entrée de Syslog :

- Événements de cycle de vie télémètre radar
- Défauts
- Messages ad-hoc
- Événements transmis par relais par les processus BMC et CMC

Diagramme du réseau

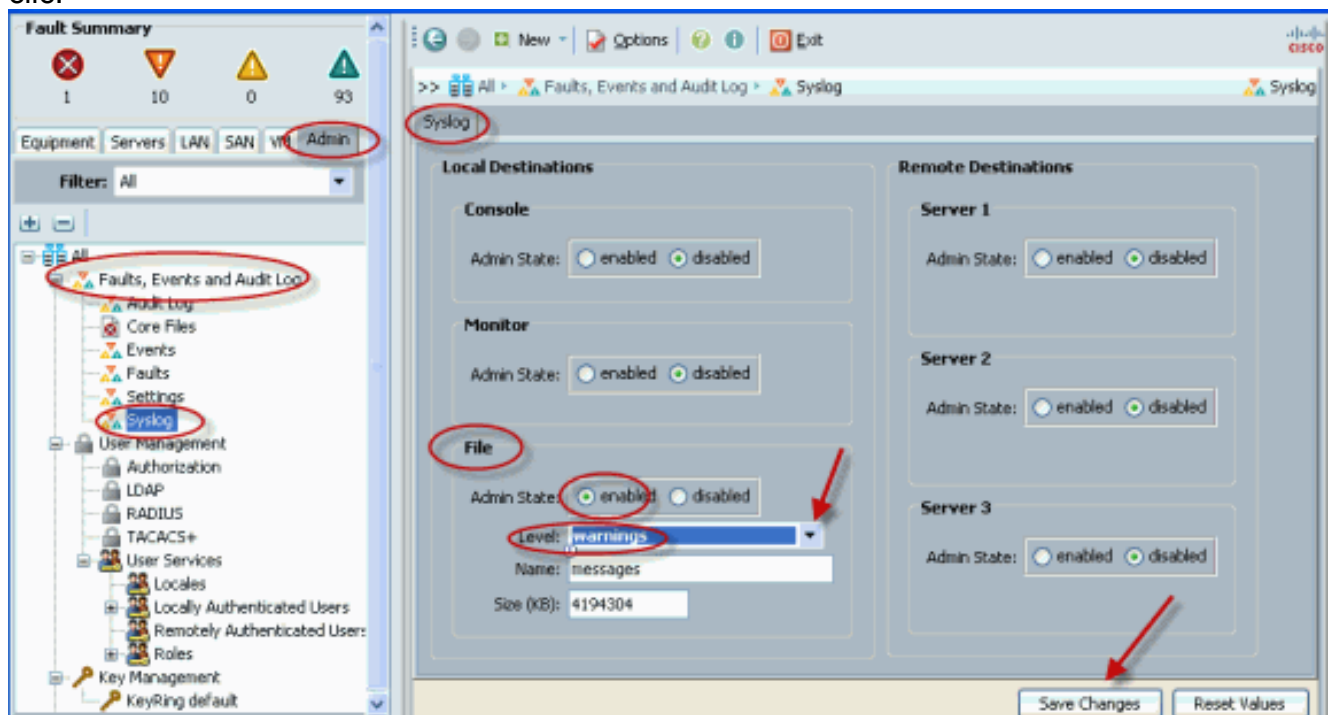
C'est une topologie typique utilisée avec le Cisco UCS :



Étapes pour configurer le Syslog à un fichier local

C'est la procédure :

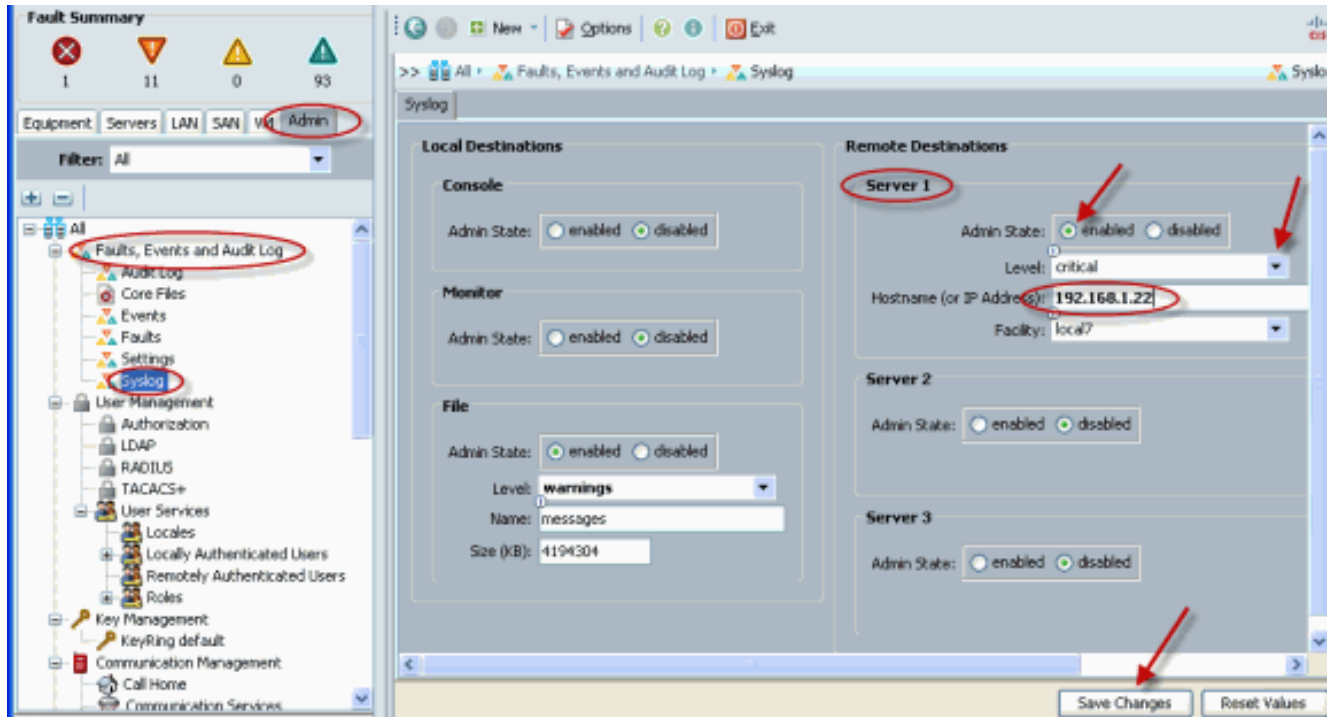
1. Procédure de connexion au Cisco UCS Manager.
2. Dans le volet de navigation, choisissez l'onglet d'**admin**.
3. Développez les défauts, les événements et le journal d'audit, puis choisissez le **Syslog**.
4. Dans le volet de travail vers le droit, sous le fichier, choisissez **activé** pour l'état d'admin.
5. Choisissez le seuil d'alerte du menu de baisse vers le bas.
6. Modifications de sauvegarde de clic.



Étapes pour configurer le Syslog à un serveur de Syslog distant

Pour cette procédure de configuration, on le suppose qu'un serveur de Syslog a été configuré et fonctionne dans le réseau.

1. Procédure de connexion au Cisco UCS Manager.
2. Dans le volet de navigation, sélectionnez l'onglet d'**admin**.
3. Développez les défauts, les événements et le journal d'audit, puis choisissez l'option de **Syslog**.
4. Dans le volet de travail vers la droite, le serveur distant d'enable #, écrivent l'adresse IP du serveur de Syslog, des niveaux appropriés choisis et de l'installation.
5. **Modifications de sauvegarde de clic.**



Vérifiez

Vous devriez commencer à voir des événements ouverts une session à votre serveur et fichiers locaux de Syslog sur le Cisco UCS.

Dépannez

Il n'existe actuellement aucune information de dépannage spécifique pour cette configuration.

Informations connexes

- [Support et documentation techniques - Cisco Systems](#)