

Téléchargeant et installant des permis UCS

Contenu

Introduction

Ce document décrit les étapes requises pour télécharger des permis UCS du site Web de Cisco Systems et l'installer sur votre matrice UCS interconnecte. Il y a également des étapes sur la façon dont au rehost vos permis et les transfère vers un autre UCS Fabric Interconnect.

Contribué par Qiese Dides, ingénieur TAC Cisco.

Problème

Les clients souvent achètent PAK/Tokens et ne savent pas les convertir en permis et puis les télécharger et installer sur l'UCS-M. Ce document te donnera une approche pas à pas sur la façon dont faire ceci.

Conditions préalables

Conditions requises

Cisco vous recommande de prendre connaissance des rubriques suivantes :

- La connaissance pour accéder au GUI d'UCS Manager

[Composants utilisés](#)

Les informations dans ce document sont basées sur l'oftware et les versions de matériel de thèses :

- UCS Fabric Interconnect 6100, 6200, et 6300
- UCS Manager 2.1(x) et plus élevé

Les informations contenues dans ce document ont été créées à partir des périphériques d'un environnement de laboratoire spécifique. Tous les périphériques utilisés dans ce document ont démarré avec une configuration effacée (par défaut). Si votre réseau est opérationnel, assurez-vous que vous comprenez l'effet potentiel de toute commande.

Configurez

1. Naviguez vers des UCS Manager et continuez de sélectionner l'onglet de **matériel >> de Fabric Interconnect A** et de **Fabric Interconnect B**. Les numéros de série de chacun des deux la matrice Interconnects seront le présent ici au lequel est nécessaire pour ajouter les permis. Les images au-dessous de l'exposition où le numéro d'ID séquentiel se trouve dans cette vue.





2. Naviguez vers www.cisco.com et la procédure de connexion avec les qualifications CCO en avec lesquelles on a acheté les permis. Une fois ouvert une session naviguez vers la page d'inscription de permis de produit que ceci peut être trouvé sous la section d'**outils et de ressources**.

3. Une fois à cette page sélectionnez l'écran PAK/jetons que vous serez présenté avec l'image répertoriée ci-dessous. Ceci affiche les jetons qui sont disponibles et ceux qui sont utilisés. Les disponibles qui sont mis en valeur peuvent générer de nouveaux permis.

Tools & Resources

Product License Registration

View in French Contact Us Feedback Help My Profile Related Tools

Did You Know? System Messages Supported Browsers

Get New Licenses

Enter 1 to 10 PAKs or token IDs, separated by commas

Manage

PAKs/Tokens Licenses Devices Transactions History

Actions Filters Export to CSV

PAK/Token ID	Status	Product Family	SKU	Available	Used	Cisco SO#	Subscription id
3691	Unfulfilled	UCS 6100 Series Fabri...	UCS-LIC-100E+	1	0	10	
285	Fulfilled	ASA 5500 Series	L-ASA5525-BOT-1YR+	0	1	18	
369	Unfulfilled	UCS 6100 Series Fabri...	UCS-LIC-100E+	1	0	10	
369	Unfulfilled	UCS 6100 Series Fabri...	UCS-LIC-100E+	1	0	10	
369	Unfulfilled	UCS 6100 Series Fabri...	UCS-LIC-100E+	1	0	10	
285	Unfulfilled	ASA 5500 Series	L-ASA-AC-E-5515+	1	0	54	
369	Fulfilled	UCS 6100 Series Fabri...	UCS-LIC-100E+	0	1	54	
369	Fulfilled	UCS 6100 Series Fabri...	UCS-LIC-100E+	0	1	54	
369	Fulfilled	UCS 6100 Series Fabri...	UCS-LIC-100E+	0	1	54	
369	Fulfilled	UCS 6100 Series Fabri...	UCS-LIC-100E+	0	1	54	

4. Quand déplaçant le curseur de la souris au-dessus de la section d'ID PAK/Token une option apparaîtra (image de 3 barres) qui peut être sélectionnée et une mini fenêtre apparaît pour cet ID.

Tools & Resources

Product License Registration

View in French Contact Us Feedback Help My Profile Related Tools

Did You Know? System Messages Supported Browsers

Get New Licenses

Enter 1 to 10 PAKs or token IDs, separated by commas

Manage

PAKs/Tokens | Licenses | Devices | Transactions History

Actions Filters Export to CSV

PAK/Token ID	Status	Product Family	SKU	Available	Used	Cisco SOF	Subscription Id
<input type="checkbox"/> 369	Unfulfilled	UCS 6100 Series Fabr...	UCS-LIC-10GE+	1	0	10	
<input type="checkbox"/> PAK/Token Info...	Fulfilled	ASA 5500 Series	L-ASA5525-BOT-1YR+	0	1		
<input type="checkbox"/> Get New Licenses	Unfulfilled	UCS 6100 Series Fabr...	UCS-LIC-10GE+	1	0	1	
<input type="checkbox"/> 369	Unfulfilled	UCS 6100 Series Fabr...	UCS-LIC-10GE+	1	0	100	
<input type="checkbox"/> 369	Unfulfilled	UCS 6100 Series Fabr...	UCS-LIC-10GE+	1	0	10	
<input type="checkbox"/> 285	Unfulfilled	ASA 5500 Series	L-ASA-AC-E-5515+	1	0	51	
<input type="checkbox"/> 369	Fulfilled	UCS 6100 Series Fabr...	UCS-LIC-10GE+	0	1	54	
<input type="checkbox"/> 369	Fulfilled	UCS 6100 Series Fabr...	UCS-LIC-10GE+	0	1	54	
<input type="checkbox"/> 369	Fulfilled	UCS 6100 Series Fabr...	UCS-LIC-10GE+	0	1	54	
<input type="checkbox"/> 369	Fulfilled	UCS 6100 Series Fabr...	UCS-LIC-10GE+	0	1	54	

1 2 show 10 records

5. Une fois que cela est sélectionné un nouvel écran apparaîtra dans ce qui génère un bouton « obtient nouveaux permis ».

Tools & Resources

Product License Registration

View in French Contact Us Feedback Help My Profile Related Tools

Did You Know? System Messages Supported Browsers

Get New Licenses

Enter 1 to 10 PAKs or token IDs, separated by commas

Manage

PAKs/Tokens | Licenses | Devices | Transactions History

Actions Filters Export to CSV

Get New Licenses from a Single PAK/Token

1. Assign SKUs | 2. Assign to Devices | 3. Finish

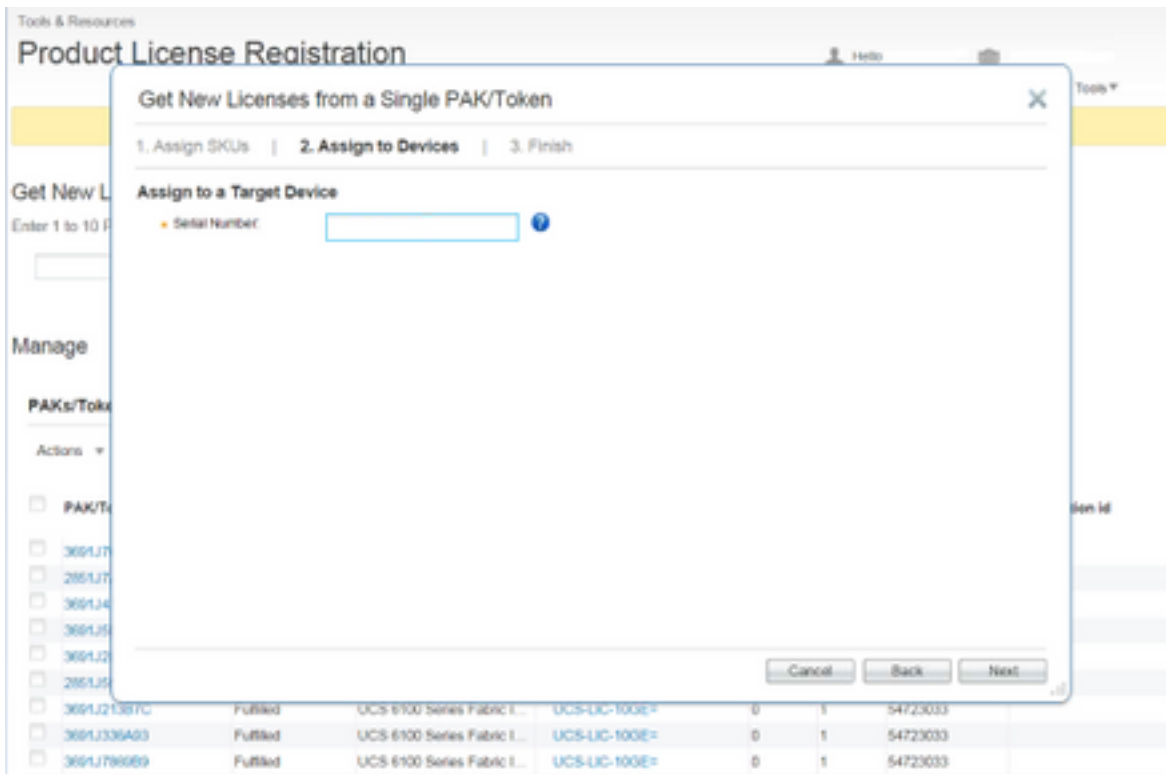
Product Family: UCS 6100 Series Fabric Interconnect

Select SKU Quantities

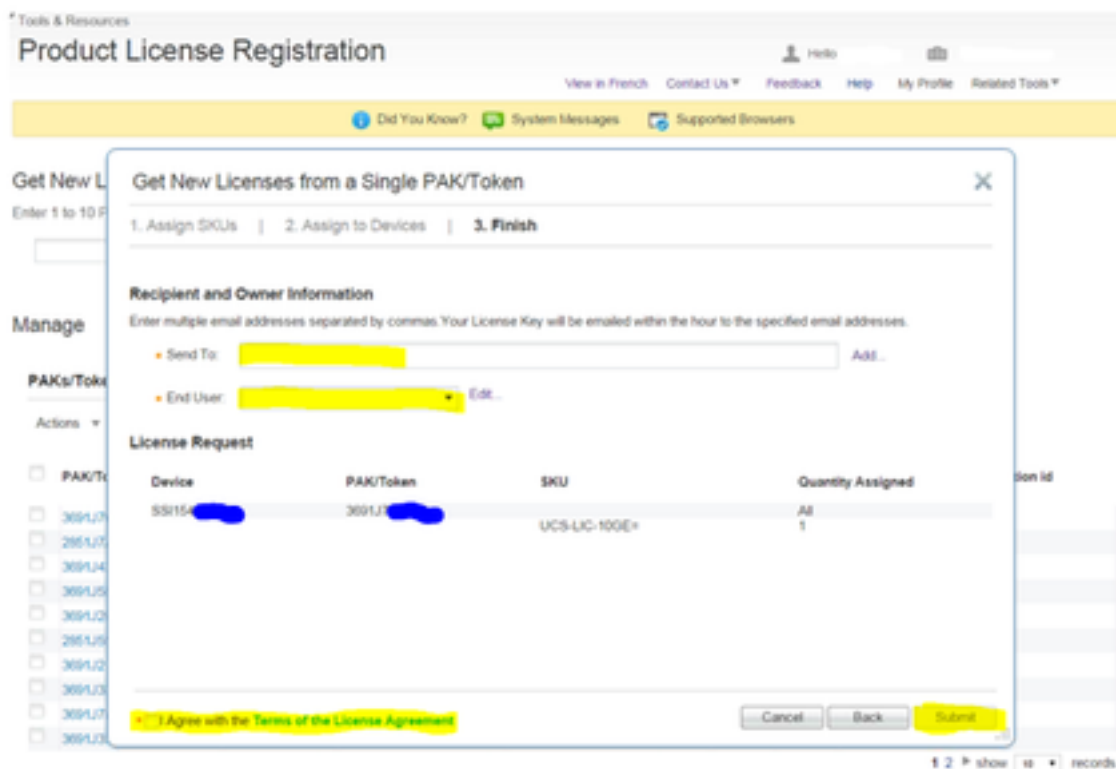
PAK/SKU	Quantity Available	Quantity to Assign
PAK: 369 UCS-LIC-10GE+	1	1

1 2 show 10 records

l'écran suivant 6. The est où les numéros de série de Fabric Interconnect sont entrés, ceci transférera ce permis spécifique vers le numéro de série de Fabric Interconnect.



7. Une fois que le numéro de série est écrit une fenêtre apparaîtra demandant à écrire un email dans lequel on peut envoyer le permis et l'ID CCO relié à ce compte. Une fois que je suis d'accord avec des termes du bouton de contrat de licence est sélectionné un lien sera généré pour télécharger le permis et une notification électronique sera envoyée.



8. Les permis qui étaient précédemment non atteints dans la section Pak's/TOKENS de l'enregistrement de permis de produit afficheront maintenant comme accompli.

Tools & Resources

Product License Registration

View in French Contact Us Feedback Help My Profile Related Tools

Did You Know? System Messages Supported Browsers

Get New Licenses

Enter 1 to 10 PAKs or token IDs, separated by commas

Manage

PAKs/Tokens Licenses Devices Transactions History

Actions Filters Export to CSV

PAK/Token ID	Status	Product Family	SKU	Available	Used	Cisco SFP	Subscription ID
3691	Fulfilled	UCS 6100 Series Fabric Int...	UCS-LIC-100E	0	1	1	
3691	Fulfilled	UCS 6100 Series Fabric Int...	UCS-LIC-100E	0	1	1	
3691	Fulfilled	UCS 6100 Series Fabric Int...	UCS-LIC-100E	0	1	1	
3691	Fulfilled	UCS 6100 Series Fabric Int...	UCS-LIC-100E	0	1	1	
2851	Fulfilled	ASA 5500 Series	L-ASA5525-BOT-TYR	0	1	1	
2851	Unfulfilled	ASA 5500 Series	L-ASA-AC-E-5515	1	0	1	
3691	Fulfilled	UCS 6100 Series Fabric Int...	UCS-LIC-100E	0	1	5	
3691	Fulfilled	UCS 6100 Series Fabric Int...	UCS-LIC-100E	0	1	5	
3691	Fulfilled	UCS 6100 Series Fabric Int...	UCS-LIC-100E	0	1	5	
3691	Fulfilled	UCS 6100 Series Fabric Int...	UCS-LIC-100E	0	1	54	

1 2 show 10 records

9. Une autre manière de télécharger les permis quand ils sont accomplis est de cliquer sur en fonction l'onglet de permis et suivant les indications de l'image ci-dessous, si le curseur de la souris va au-dessus de l'ID de permis une option de téléchargement apparaîtra sous forme de menu de baisse vers le bas.

Tools & Resources

Product License Registration

View in French Contact Us Feedback Help My Profile Related Tools

Did You Know? System Messages Supported Browsers

Get New Licenses

Enter 1 to 10 PAKs or token IDs, separated by commas

Manage

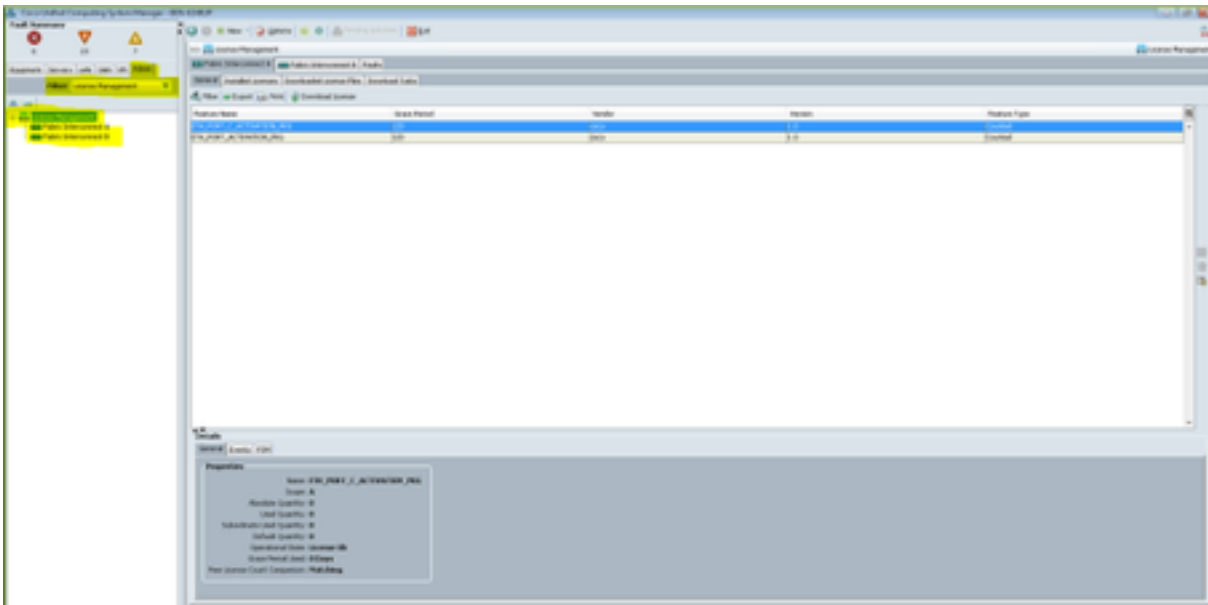
PAKs/Tokens Licenses Devices Transactions History

Actions Filters Export to CSV

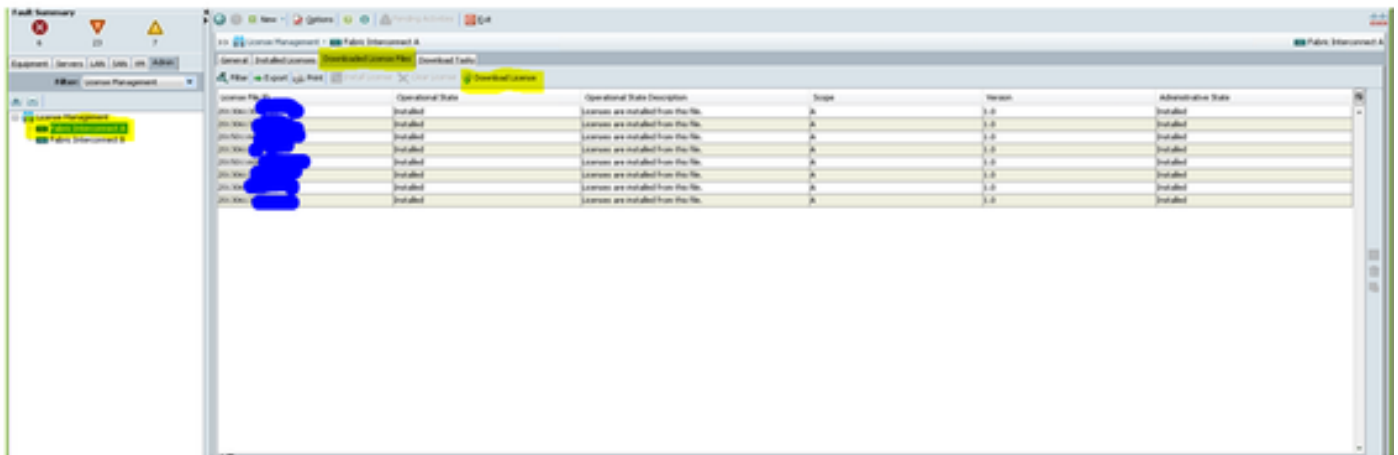
License ID	Used	Device/Product Instance ID	Product Family	PAK/Token	Type	Created date	Valid until
UCS-LIC-100E	1	SSI154	UCS 6100 Series Fabric Int...	3691J2E6596	Perpetual	10/29/2015	--
License Info...			UCS 6100 Series Fabric Int...	3691J5ECTE9	Perpetual	10/29/2015	--
Download License			UCS 6100 Series Fabric Int...	3691J438558	Perpetual	10/29/2015	--
Resend License...			UCS 6100 Series Fabric Int...	3691J70A883	Perpetual	10/29/2015	--
Rehost/Transfer...			ASA 5500 Series	2851J7A31CD	Perpetual	07/29/2015	--
UCS-LIC-100E	1	SSI154	UCS 6100 Series Fabric Int...	3691J336A93	Perpetual	01/16/2015	--
UCS-LIC-100E	1	SSI154	UCS 6100 Series Fabric Int...	3691J213B7C	Perpetual	01/16/2015	--
UCS-LIC-100E	1	SSI154	UCS 6100 Series Fabric Int...	3691J332605	Perpetual	01/16/2015	--
UCS-LIC-100E	1	SSI154	UCS 6100 Series Fabric Int...	3691J786989	Perpetual	01/16/2015	--
ASA5500-ENCR-K9	1	FCH1	ASA 3DES license	None	Perpetual	10/06/2014	--

1 2 show 10 records

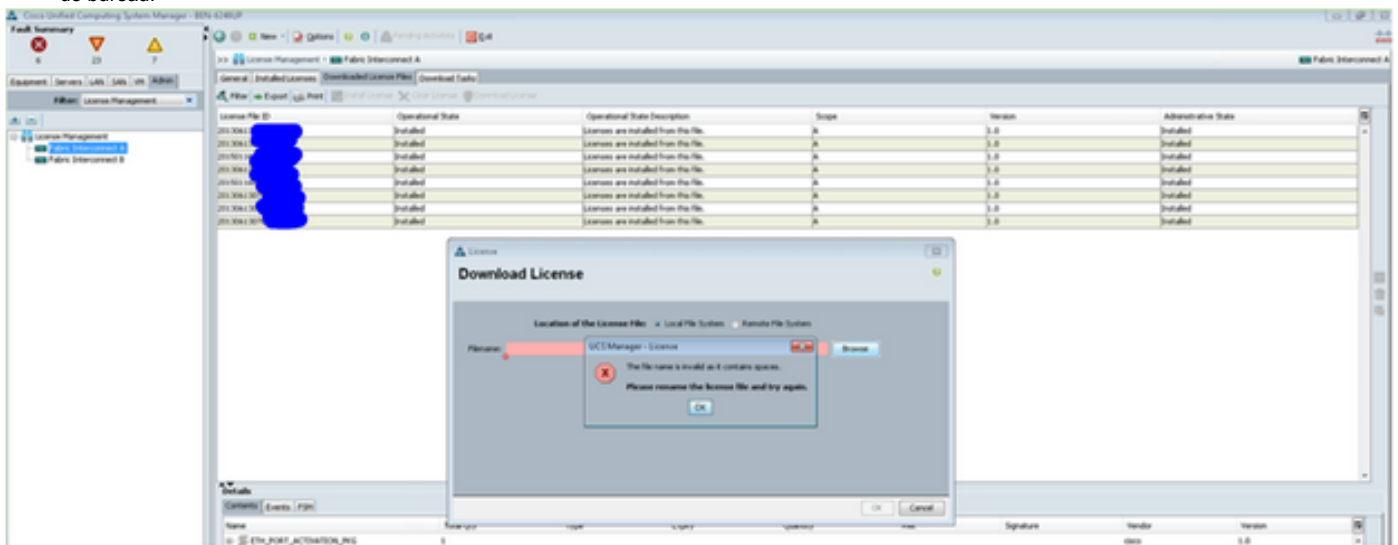
10. Une fois que tout ceux sont installés, continuez de défaire la fermeture éclair des fichiers et de mettre le fichier .lic sur l'appareil de bureau de votre ordinateur (ceci est impliqué une question où le nom du fichier contiendra les espaces s'il est dans de plusieurs répertoires). Quand c'est complet ouvrez une session à votre GUI UCS-M. Une fois que là vous naviguez vers l'onglet d'admin et filtrer la Gestion ou le défilement de permis vers très l'inférieur et développer l'onglet de Gestion de permis.



11. Sélectionnez maintenant Fabric Interconnect que ces permis spécifiques sont assignés à. Poursuivez à l'onglet de **fichiers de licence de téléchargement**. Une fois là cliquent sur l'icône de **permis de téléchargement**, qui propagera une page en laquelle vous insérerez la destination du fichier .lic plus tôt téléchargé.



- C'est l'erreur dans par laquelle le téléchargement échouera en ayant les espaces de multiples et peut être évité place le fichier .LIC sur votre appareil de bureau.



- C'est le message réussi une fois que les permis sont téléchargés.

