

# Résoudre les erreurs de DLL lorsque vous lancez Cisco Security Manager

## Contenu

[Introduction](#)

[Conditions préalables](#)

[Conditions requises](#)

[Composants utilisés](#)

[Conventions](#)

[Problème](#)

[Cause](#)

[Solution](#)

[Informations connexes](#)

## [Introduction](#)

Ce document discute les erreurs DLL qui apparaissent quand vous lancez le Cisco Security Manager. Le Cisco Security Manager est installé dans la plate-forme de Windows 2000 qui inclut le serveur de Windows 2000, serveur avancé, et professionnel et serveur Windows 2003.

Le Cisco Security Manager centralement provisions tous les aspects des configurations et des stratégies de sécurité de périphérique pour des Pare-feu, des périphériques VPN, et de Système de prévention d'intrusion (IPS). Il prend en charge également les paramètres avancés qui ne sont pas strictement liés à la Sécurité, telle que l'acheminement de Qualité de service (QoS) et le Protocole SNMP (Simple Network Management Protocol).

Le Cisco Security Manager fait partie de la suite logicielle de gestion de sécurité Cisco, qui inclut également la surveillance de sécurité Cisco, l'analyse, et le système de réponse (MARS) pour la surveillance et la réduction. Référez-vous à la page de [produits et services de Cisco Security Manager](#) afin de se renseigner sur les caractéristiques et les points culminants de ce produit. Référez-vous également à [installer, à améliorer, à déclassifier, à désinstaller, et à réinstaller le chapitre de serveurs d'application du guide d'installation pour le Cisco Security Manager 3.0.1](#) pour des informations sur la façon installer, promouvoir, déclassifier, désinstaller, et réinstaller des serveurs d'application.

## [Conditions préalables](#)

### [Conditions requises](#)

Aucune spécification déterminée n'est requise pour ce document.

### [Composants utilisés](#)

Les informations dans ce document sont basées sur le Cisco Security Manager 3.0.1 installé dans des Plateformes l'unes des de Windows 2000.

Référez-vous à la section de [conditions requises et de dépendances du guide d'installation pour le Cisco Security Manager 3.0.1](#) pour plus d'informations sur les configurations système requises.

Les informations contenues dans ce document ont été créées à partir des périphériques d'un environnement de laboratoire spécifique. Tous les périphériques utilisés dans ce document ont démarré avec une configuration effacée (par défaut). Si votre réseau est opérationnel, assurez-vous que vous comprenez l'effet potentiel de toute commande.

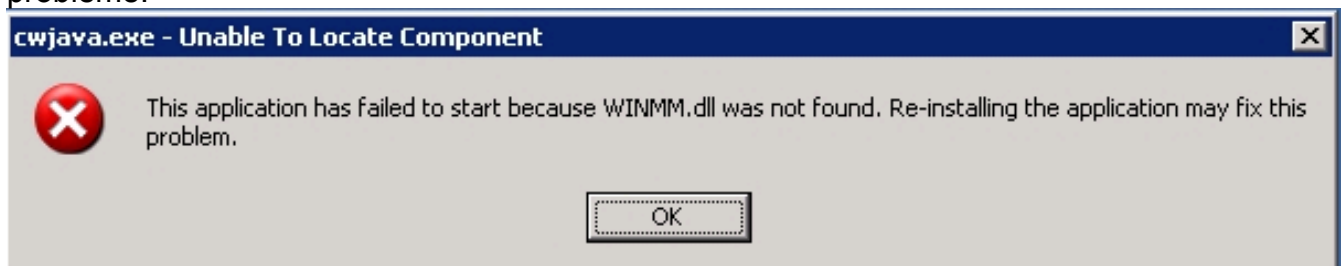
## Conventions

Pour plus d'informations sur les conventions utilisées dans ce document, reportez-vous à [Conventions relatives aux conseils techniques Cisco](#).

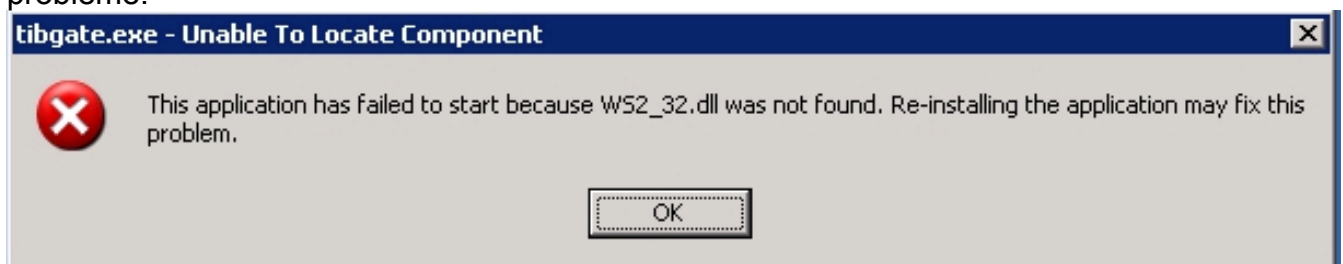
## Problème

Certaines des erreurs DLL que vous pouvez voir quand vous lancez le Cisco Security Manager 3.0.1 dans le Windows 2000 l'un des des Plateformes sont répertoriées et décrites ici :

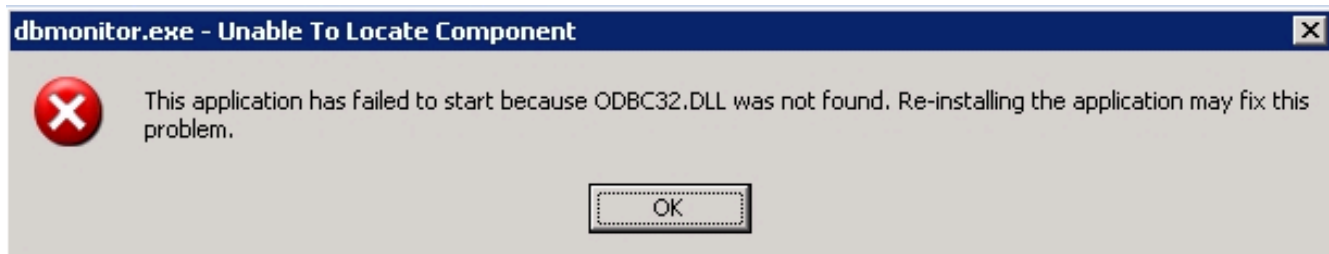
- Cette application n'a pas commencé parce que WINMM.dll n'a pas été trouvé. Un réinstaller de l'application pourrait réparer ce problème.



- Cette application n'a pas commencé parce que WS2\_32.dll n'a pas été trouvé. Un réinstaller de l'application pourrait réparer ce problème.



- Cette application n'a pas commencé parce qu'ODBC32.DLL n'a pas été trouvé. Un réinstaller de l'application pourrait réparer ce problème.



**Note:** Passez par la [liste de contrôle de préparation pour l'installation](#) avant que vous réinstalliez le Cisco Security Manager.

## Cause

Ces l'erreur DLL peut apparaître quand le Cisco Security Manager est installé sur un lecteur différent que le système d'exploitation.

## Solution

Essayez une de ces solutions afin de corriger ce problème :

- Ajoutez le groupe de **casusers** au groupe d'administrateurs locaux sur l'ordinateur de sorte que les casusers ait l'autorisation d'accéder au DLLs nécessaire. Afin d'accomplir ceci choisissez le **Start > Programs > Administrative tools > la gestion de l'ordinateur > les utilisateurs locaux et les groupes > les groupes**, cliquent avec le bouton droit **causer** et choisi **ajoutez au groupe**.
- Désinstallez et puis réinstallez le Cisco Security Manager dans le lecteur logique de l'ordinateur Windows où le système d'exploitation est installé.

Référez-vous à la [section dépannage du guide d'installation pour le Cisco Security Manager 3.0.1](#) pour plus de détails qui peuvent vous aider à dépanner les problèmes qui pourraient se poser quand vous installez, désinstallez, ou réinstallez des applications logicielles gestionnaire Gestionnaire de sécurité Cisco sur un système client ou sur un serveur, y compris la version autonome du Cisco Security Agent.

## Informations connexes

- [Page de support produit de Cisco Security Manager](#)
- [Guide d'installation de Cisco Security Manager](#)
- [Support et documentation techniques - Cisco Systems](#)