

Configuration des attributs fournisseur spécifiques dans Cisco Secure ACS pour UNIX

Contenu

[Introduction](#)

[Conditions préalables](#)

[Conditions requises](#)

[Composants utilisés](#)

[Conventions](#)

[Ajoutez un dictionnaire fait sur commande et configurez les attributs](#)

[Les VSAs](#)

[Vérifiez](#)

[Dépannez](#)

[Informations connexes](#)

[Introduction](#)

Ce document fournit l'instruction pour configurer les attributs spécifiques de constructeur (les VSAs) dans le Cisco Secure ACS pour l'UNIX. Par défaut, le Cisco Secure ACS pour UNIX prend en charge des attributs pour la version de logiciel 11.1, 11.2, 11.3, l'Ascend-RAYON, l'Ascend5-RADIUS, et l'IETF-RADIUS de Cisco IOS® (l'ensemble de paires de valeurs d'attribut de RAYON définies par l'[Engineering Task Force international \[IETF\]](#)). [Si vous avez besoin des attributs pour d'autres constructeurs, créez le nouveau dictionnaire manuellement suivant cette procédure.](#)

[Conditions préalables](#)

[Conditions requises](#)

Avant de tenter cette configuration, assurez-vous s'il vous plaît que vous rencontrez ces conditions préalables :

- [Paires de valeurs d'attribut de RAYON et Gestion de dictionnaire](#)
- [Attributs RADIUS](#)

[Composants utilisés](#)

Les informations dans ce document sont basées sur cette version de logiciel :

- Cisco Secure ACS pour la version 2.3(6) d'UNIX.

Les informations contenues dans ce document ont été créées à partir des périphériques d'un environnement de laboratoire spécifique. Tous les périphériques utilisés dans ce document ont

démarré avec une configuration effacée (par défaut). Si votre réseau est opérationnel, assurez-vous que vous comprenez l'effet potentiel de toute commande.

Conventions

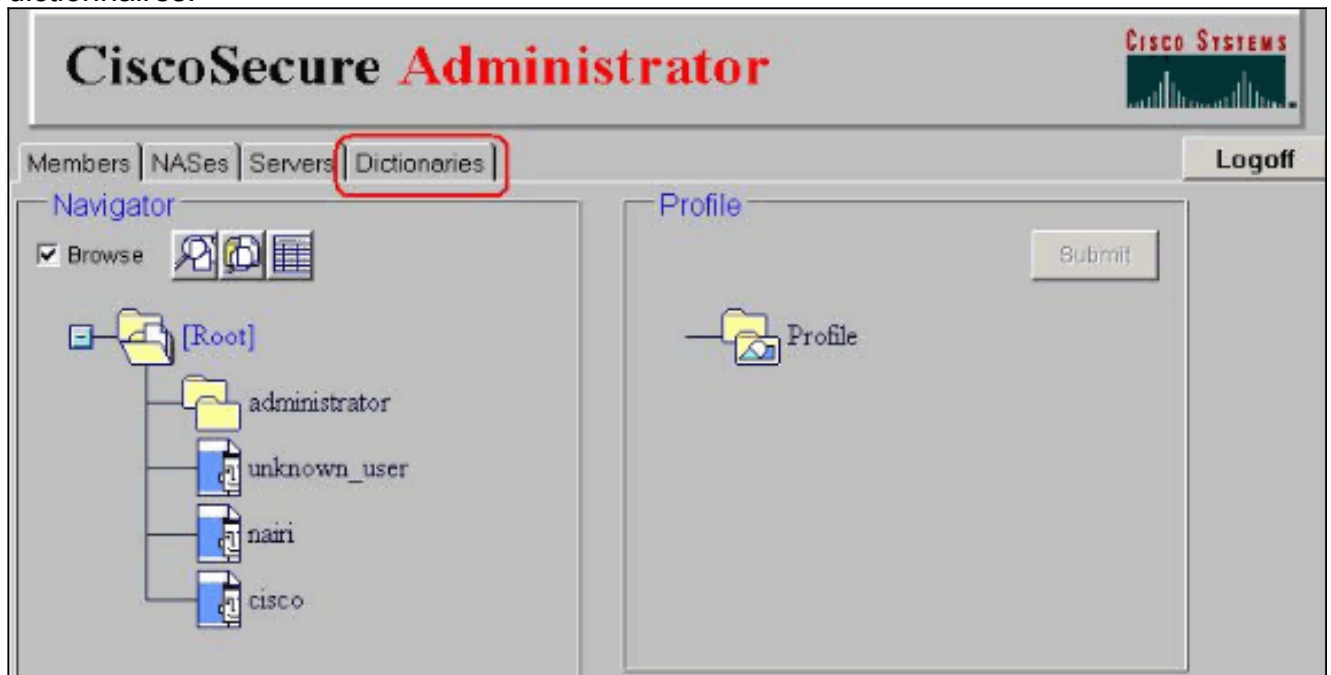
Pour plus d'informations sur les conventions des documents, référez-vous aux [Conventions utilisées pour les conseils techniques de Cisco](#).

Ajoutez un dictionnaire fait sur commande et configurez les attributs

Les VSAs

Dans cet exemple, les VSAs de Nortel sont ajoutés. Des attributs pour n'importe quel constructeur peuvent être ajoutés de la même manière. Procédez comme suit :

1. Connectez-vous dans le GUI de serveur par le furetage à **http://<server_name_or_ip_address>/cs**.
2. Cliquez sur en fonction **avancé** pour aller au configurateur avancé Cisco Secure.
3. À l'écran avancé, cliquez sur **avancé** de nouveau pour lancer l'applet Java avancé.
4. Cliquez sur en fonction l'onglet de dictionnaires.



5. Par défaut, le fichier de dictionnaire de Nortel n'est pas inclus ainsi il doit être manuellement ajouté. Mettez en valeur le fichier de dictionnaire **IETF** et cliquez sur la **copie**.

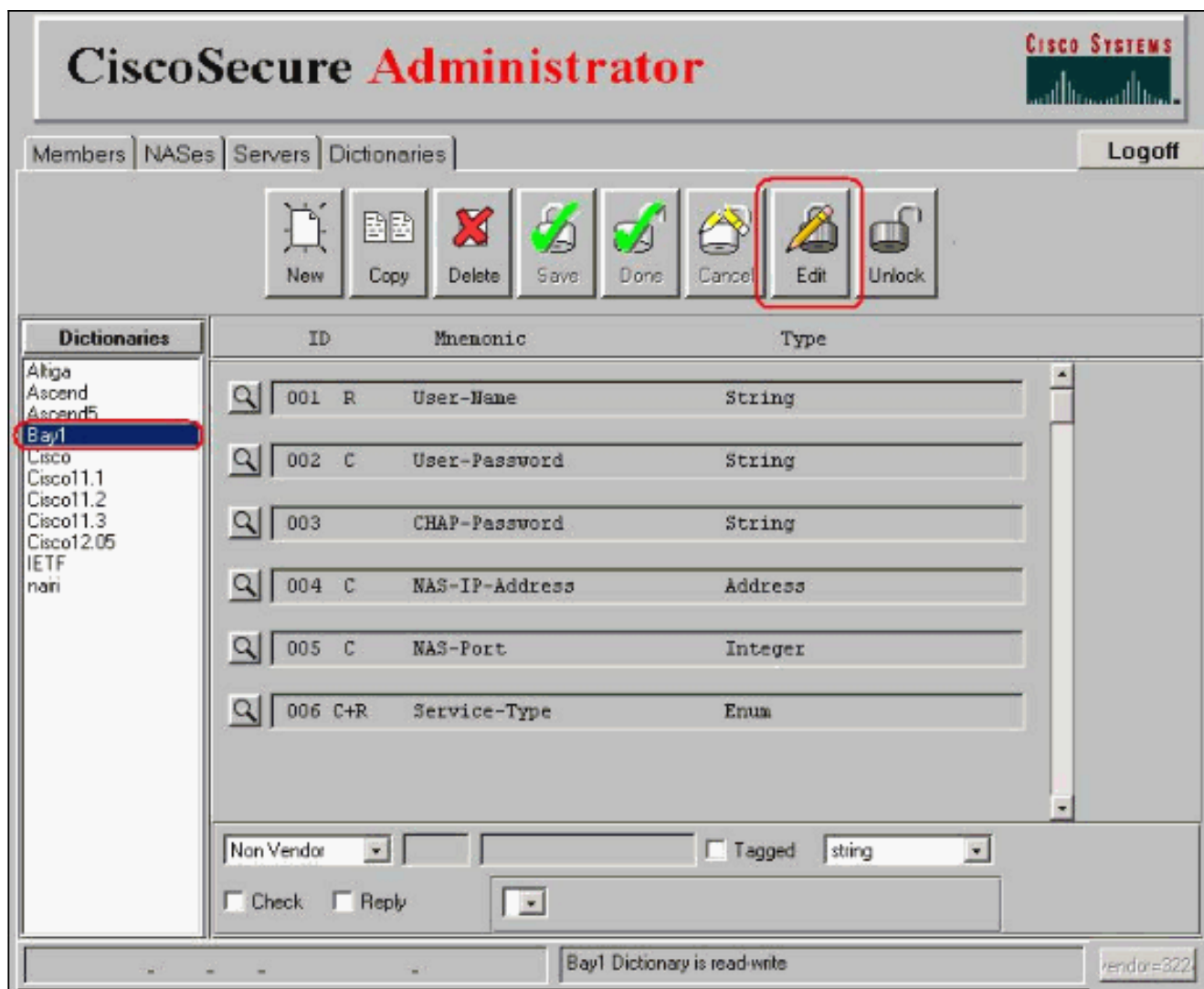


6. Nommez le nouveau fichier de dictionnaire. Par exemple,

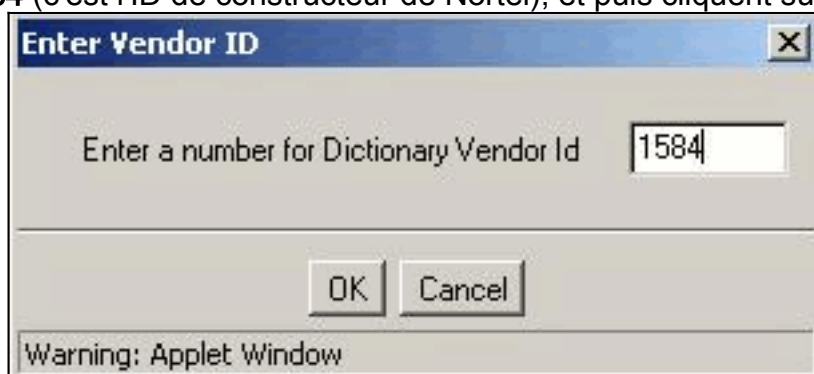


"Bay1".

7. Le nouveau fichier de dictionnaire devrait être mis en valeur. Sinon, cliquez sur-en fonction le pour mettre en valeur et puis cliquer sur Edit.



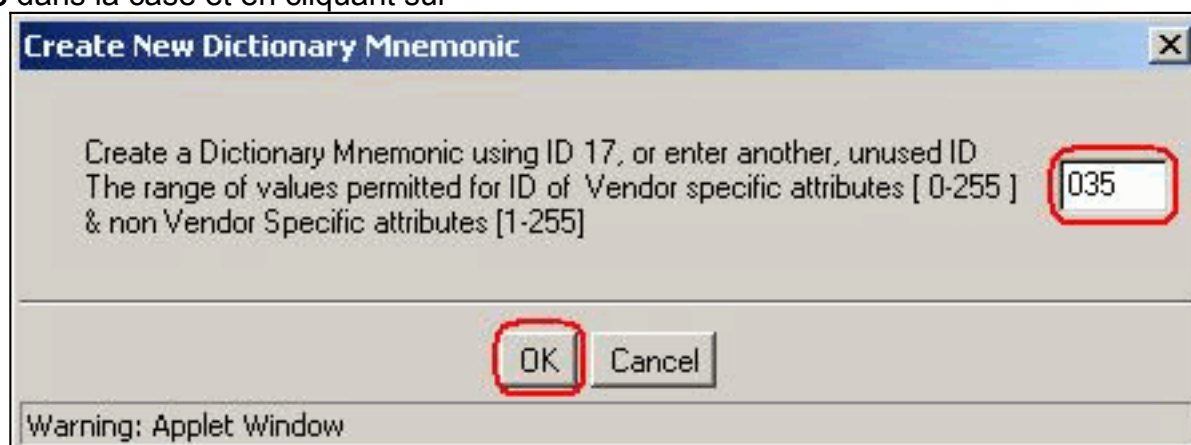
8. Dans le coin droit inférieur, cliquez sur le bouton étiqueté **Vendor=...**, changeant la valeur à **1584** (c'est l'ID de constructeur de Nortel), et puis cliquent sur



- OK.
9. Cliquez sur New pour ajouter le VSA.



10. En référence au *dictionnaire de Nortel* de la section VSAs de RAYON d'attributs RADIUS, ajoutez le premier VSA pour la « Baie-Gens du pays-IP-adresse », le VSA 035 en tapant 035 dans la case et en cliquant sur



OK.

11. Quand vous revenez à l'écran principal, vous noterez que la section inférieure est maintenant editable. Cliquez sur **non** la liste déroulante de **constructeur** et changez ceci à la **particularité de constructeur** (référez-vous à l'image dans l'étape 14).
12. Cliquez sur en fonction la case **vide** et ajoutez la Baie-Gens du pays-IP-adresse (référez-vous à l'image dans l'étape 14).
13. Changez la liste déroulante qui indique la « chaîne » pour indiquer le « ipaddr » (référez-vous à l'image dans l'étape 14).
14. Cliquez sur la **case verte** à côté de cette liste déroulante.

CISCO SYSTEMS

CiscoSecure Administrator

Members | NASes | Servers | Dictionaries | Logoff

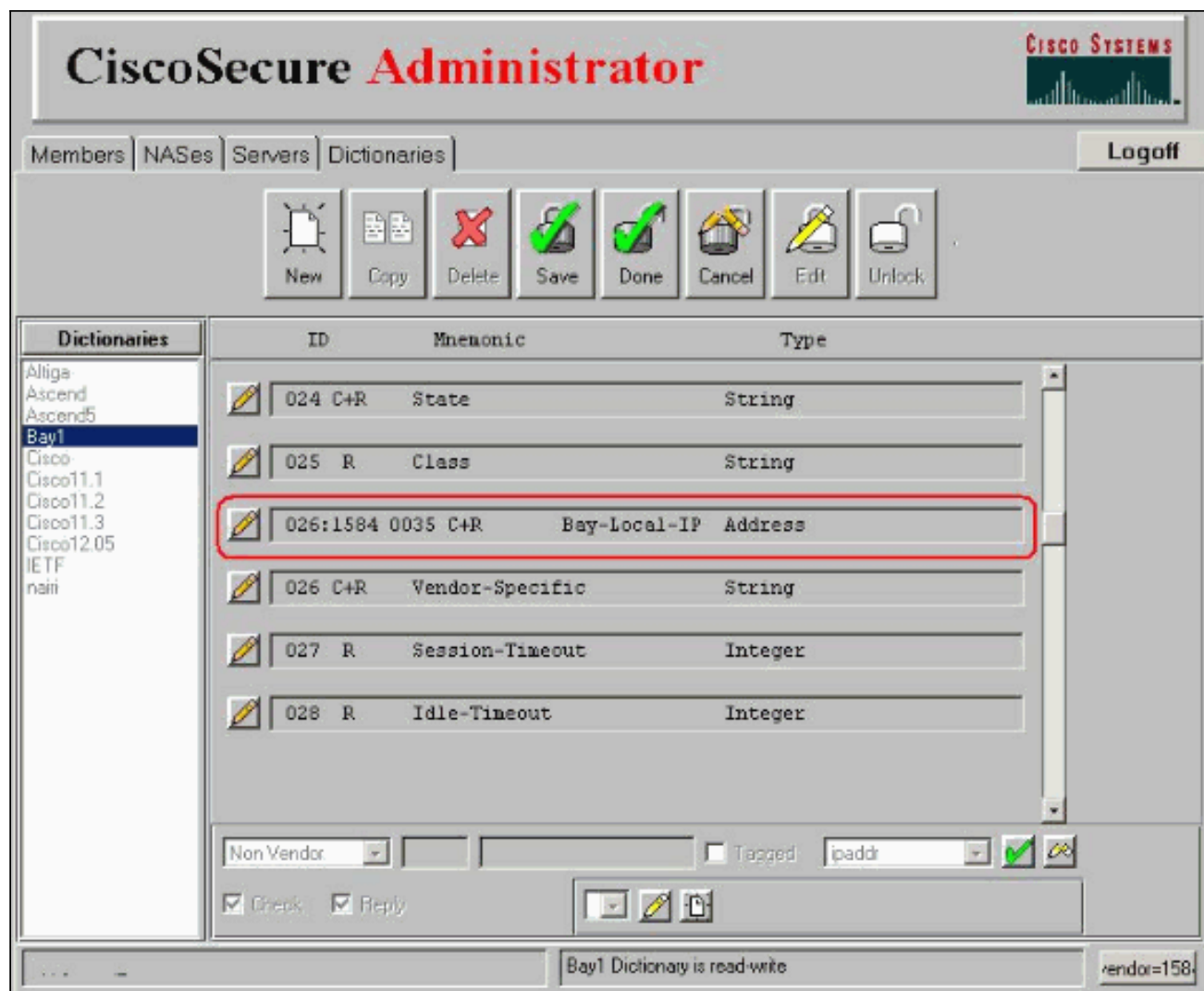
Dictionaries	ID	Mnemonic	Type
Altiga	0035 C+R	empty	String
Ascend			
Ascend5			
Bay1			
Cisco	035 C+R	Login-LAT-Node	String
Cisco11.1			
Cisco11.2			
Cisco11.3	036 C+R	Login-LAT-Group	String
Cisco12.05			
IETF	037 R	Framed-AppleTalk-Link	Integer
neii	036 R	Framed-AppleTalk-Network	Integer
	039 R	Framed-AppleTalk-Zone	String

Tagged

Check
 Reply

Bay1 Dictionary is read-write Vendor=158

15. Ce VSA apparaît maintenant dans la liste d'id.



16. Pour ajouter d'autres attributs, suivez les étapes 10 à 15.
17. Une fois que tous les VSAs ont été écrits, cliquez sur la **sauvegarde**.
18. Vous pouvez maintenant fermer une session.

Vérifiez

Aucune procédure de vérification n'est disponible pour cette configuration.

Dépannez

Il n'existe actuellement aucune information de dépannage spécifique pour cette configuration.

Informations connexes

- [Cisco Secure ACS pour la page de support UNIX](#)
- [Support technique - Cisco Systems](#)