

# Configurez le centre de Gestion de FirePOWER pour afficher l'utilisation de bande passante d'interface du périphérique géré

## Contenu

[Introduction](#)

[Conditions préalables](#)

[Conditions requises](#)

[Composants utilisés](#)

[Configurer](#)

[Configurations](#)

[Vérifier](#)

[Dépanner](#)

## Introduction

Ce document décrit comment configurer le widget fait sur commande pour dépeindre le débit de trafic sur l'interface des périphériques gérés. La configuration affiche un exemple de base du débit de trafic associé avec chaque interface de tous les périphériques gérés.

## Conditions préalables

### Exigences

Cisco vous recommande de prendre connaissance des rubriques suivantes :

- La connaissance de la technologie de FirePOWER
- La connaissance de la navigation de base dans le centre de Gestion de FirePOWER

### [Composants utilisés](#)

Les informations contenues dans ce document sont basées sur les versions de matériel et de logiciel suivantes :

- Version 6.1.x et ultérieures de centre de Gestion de FirePOWER
- Applicable à la défense contre des menaces/aux capteurs gérés de FirePOWER

Les informations contenues dans ce document ont été créées à partir des périphériques d'un environnement de laboratoire spécifique. Tous les périphériques utilisés dans ce document ont démarré avec une configuration effacée (par défaut). Si votre réseau est opérationnel, assurez-vous que vous comprenez l'effet potentiel de toute commande.

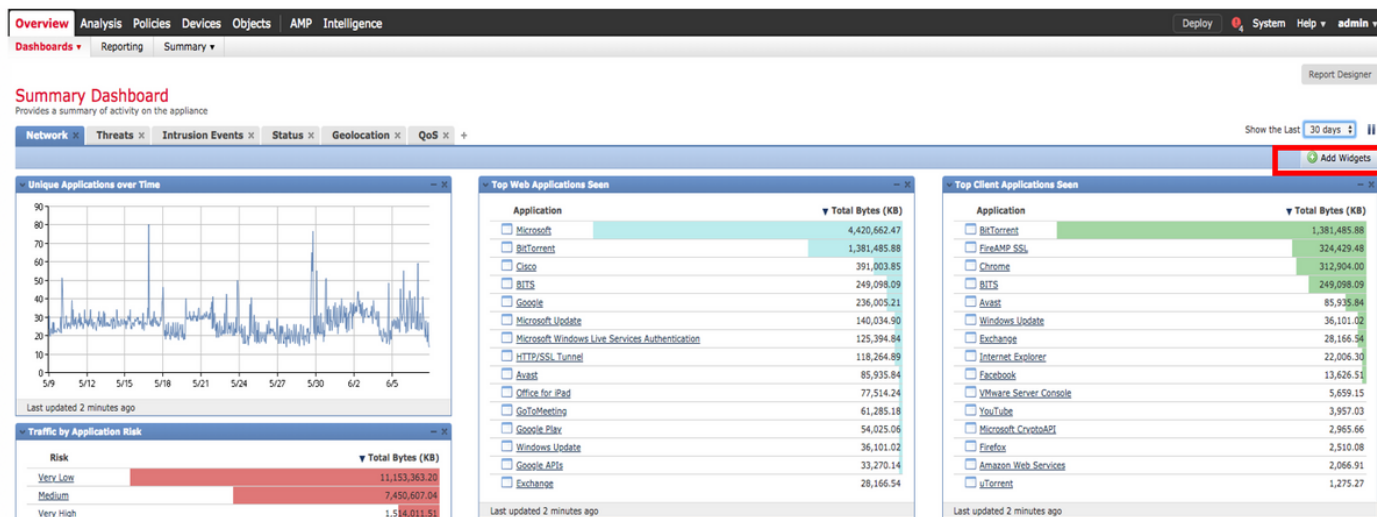
## Configurer

# Configurations

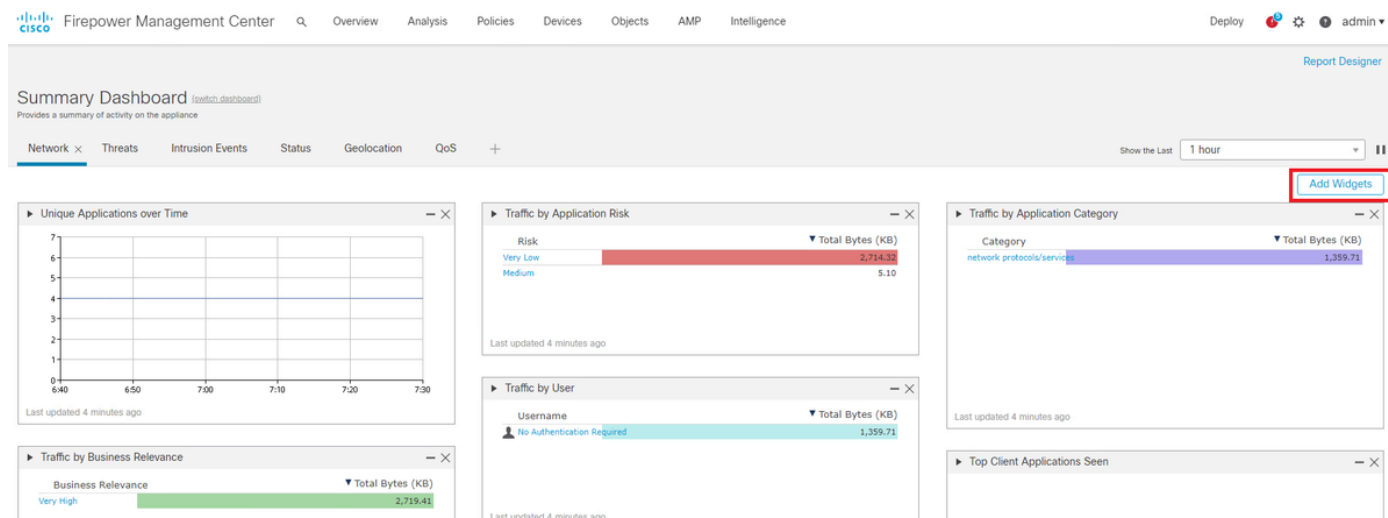
Étape 1. Ouvrez une session au centre de Gestion de FirePOWER avec des privilèges d'administrateur.

Une fois que la procédure de connexion est réussie, naviguez vers la **vue d'ensemble > le tableau de bord > ajoutent des widgets**, suivant les indications de l'image

a) Affichage classique :

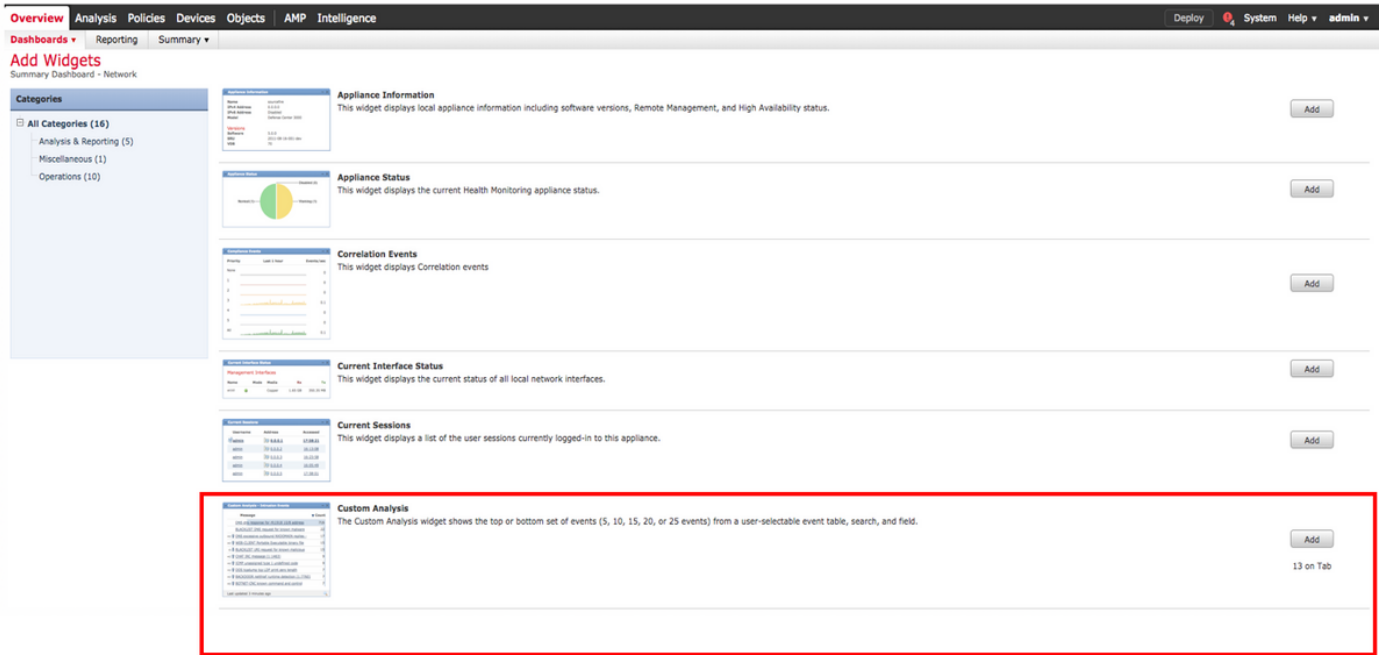


b) Vue légère :

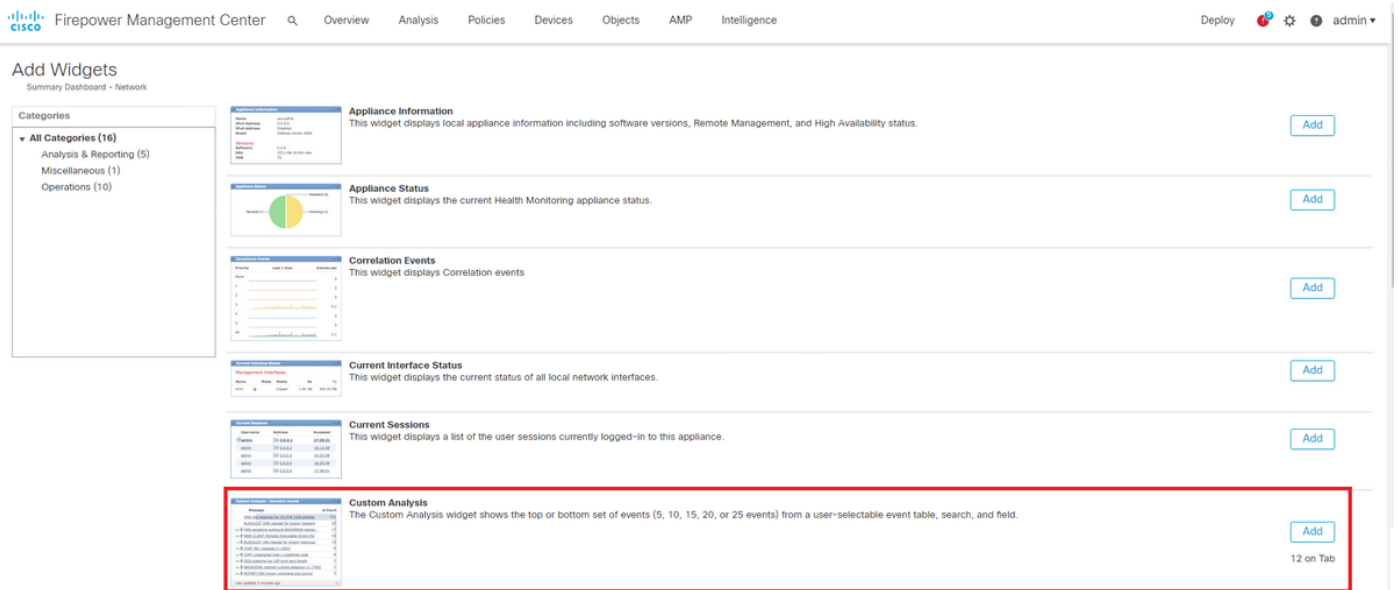


Étape 2. Cliquez sur les **widgets d'ajouter** et choisissez l'analyse faite sur commande :

a) Affichage classique :



b) Vue légère :



Étape 3. Naviguez de nouveau au tableau de bord et configurez le widget suivant les indications de l'image :

a) Affichage classique :

**Interface Traffic Rate**

Title:

Preset:

Table:

Field:

Aggregate:

Show:

Results:

Show Movers:

Color:

Interface	Total Traffic (KB/s)
<a href="#">EDGE-FTD: Outside-Internet</a>	3.13
<a href="#">EDGE-FTD: VLAN_Galliano.10</a>	2.74
<a href="#">EDGE-FTD: Management-Release</a>	0.39

b) Vue légère :

▼ Interface Traffic Rate

Title:  
Interface Traffic Rate

Preset:  
None

Table:  
Interface Statistics

Field:  
Interface

Aggregate:  
Total Traffic (KB/s)

Show:  
Top

Results:  
10

Show Movers:

Color:

---

Interface	▼ Total Traffic (KB/s)
cmonterr_FTD: OUTSIDE_production	0.42
cmonterr_FTD: INSIDE_2841	0.42

## Vérifiez

Aucune procédure de vérification n'est disponible pour cette configuration.

## Dépanner

Il n'existe actuellement aucune information de dépannage spécifique pour cette configuration.