

# Configuration d'un routeur Cisco 827 à l'aide du routage RFC1483 et du protocole IP AAL5SNAP

## Contenu

[Introduction](#)

[Avant de commencer](#)

[Conventions](#)

[Conditions préalables](#)

[Composants utilisés](#)

[Configurez](#)

[Diagramme du réseau](#)

[Configurations](#)

[Vérifiez](#)

[Dépannez](#)

[Informations connexes](#)

## [Introduction](#)

Cette configuration d'échantillon affiche un routeur de la ligne d'abonné numérique de Cisco 827 (DSL) qui a été configuré avec AAL5SNAP et conduit l'IP à un concentrateur d'accès universel de Cisco 6400 (UAC).

## [Avant de commencer](#)

### [Conventions](#)

Pour plus d'informations sur les conventions des documents, référez-vous aux [Conventions utilisées pour les conseils techniques de Cisco](#).

### [Conditions préalables](#)

Aucune condition préalable spécifique n'est requise pour ce document.

### [Composants utilisés](#)

Les informations dans ce document sont basées sur les versions de logiciel et de matériel ci-dessous.

- Version de logiciel 12.1(1)XB du matériel de sites du client de Cisco 827-4V (CPE) IOS®
- Version de logiciel d'IOS Software du Cisco 6400 UAC-NRP 12.0(7)DC

- Version de logiciel d'IOS Software du Cisco 6400 UAC-NSP 12.0(4)DB
- Version de logiciel d'IOS Software du Cisco 6130 DSLAM-NI2 12.1(1)DA

Les informations présentées dans ce document ont été créées à partir de périphériques dans un environnement de laboratoire spécifique. Tous les périphériques utilisés dans ce document ont démarré avec une configuration effacée (par défaut). Si vous travaillez dans un réseau opérationnel, assurez-vous de bien comprendre l'impact potentiel de toute commande avant de l'utiliser.

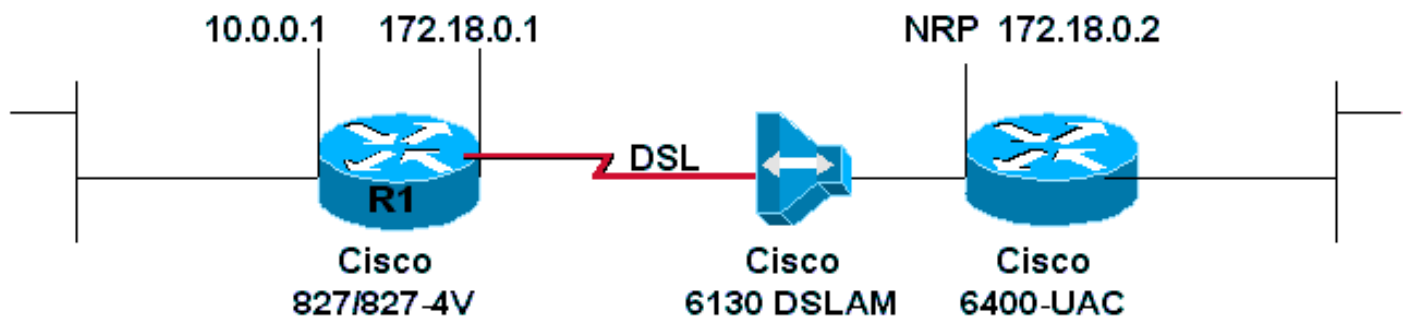
## Configurez

Cette section vous fournit des informations pour configurer les fonctionnalités décrites dans ce document.

**Remarque:** Pour obtenir des informations supplémentaires sur les commandes utilisées dans ce document, utilisez l'[Outil de recherche de commande](#) ([clients enregistrés](#) seulement).

## Diagramme du réseau

Ce document utilise la configuration réseau indiquée dans le diagramme suivant :



## Configurations

Ce document utilise les configurations présentées ci-dessous.

- [Cisco 827](#)
- [Cisco 6400-NRP](#)

### **Cisco 827**

```
Current configuration:
!
version 12.1
no service pad
service timestamps debug datetime msec
service timestamps log datetime msec
!
hostname R1
!
ip subnet-zero
!
interface Ethernet0
 ip address 10.0.0.1 255.0.0.0
```

```
no ip directed-broadcast
no ip mroute-cache
!
interface ATM0
 ip address 172.18.0.1 255.255.0.0
 no ip directed-broadcast
 no ip mroute-cache
 no atm ilmi-keepalive
 pvc 4/100
  protocol ip 172.18.0.2
  encapsulation aal5snap
 !
 bundle-enable
 hold-queue 224 in
 !
 ip classless
 ip route 0.0.0.0 0.0.0.0 172.18.0.2
 no ip http server
 !
 !
 voice-port 1
  timing hookflash-in 0
 !
 voice-port 2
  timing hookflash-in 0
 !
 voice-port 3
  timing hookflash-in 0
 !
 voice-port 4
  timing hookflash-in 0
 !
end
```

## Cisco 6400-NRP

```
Current configuration:
!
version 12.0
no service pad
service timestamps debug datetime msec
service timestamps log datetime msec
hostname NRP
!
redundancy
 main-cpu
  no auto-sync standard
  no secondary console enable
ip subnet-zero
interface ATM0/0/0
 no ip address
 no ip directed-broadcast
 no ip mroute-cache
 no ATM ilmi-keepalive
!
interface ATM0/0/0.4 point-to-point
 ip address 172.18.0.2 255.255.0.0
 no ip directed-broadcast
 no ip mroute-cache
 PVC 4/100
  protocol ip 172.18.0.1
  encapsulation aal5snap
!
interface Ethernet0/0/1
 no ip address
```

```
no ip directed-broadcast
!
interface Ethernet0/0/0
  no ip directed-broadcast
!
interface FastEthernet0/0/0
  no ip address
  no ip directed-broadcast
  full-duplex
!
ip classless
ip route 10.0.0.1 255.255.255.255 172.18.0.1
!
end
```

## Vérifiez

Aucune procédure de vérification n'est disponible pour cette configuration.

## Dépannez

Il n'existe actuellement aucune information de dépannage spécifique pour cette configuration.

## Informations connexes

- [Configuration du routeur Cisco 827](#)
- [Guide d'installation de logiciel de Cisco 6400](#)
- [Soutien technique DSL](#)
- [Support et documentation techniques - Cisco Systems](#)