

Configuration d'un routeur Cisco 827 avec deux circuits virtuels permanents (PVC) en utilisant PPPoA (aal5mux ppp)

Contenu

[Introduction](#)

[Avant de commencer](#)

[Conventions](#)

[Conditions préalables](#)

[Composants utilisés](#)

[Configurez](#)

[Diagramme du réseau](#)

[Configurations](#)

[Vérifiez](#)

[Dépannez](#)

[Informations connexes](#)

[Introduction](#)

Cette configuration d'échantillon affiche un routeur de Cisco 827 configuré avec deux circuits virtuels permanents (PVCs) et la terminaison sur un concentrateur d'accès universel de Cisco 6400 (UAC). L'UAC a un processeur d'artère de noeud simple (NRP) installé. L'utilisation de PVCs une interface dialer et ont été configurées en émettant la commande de **ppp aal5mux**. Si vous avez besoin de plus de discussion au sujet d'architecture de bout en bout ADSL PPPoA, lisez s'il vous plaît le document d'[architecture de référence de PPPoA](#).

[Avant de commencer](#)

[Conventions](#)

Pour plus d'informations sur les conventions des documents, référez-vous aux [Conventions utilisées pour les conseils techniques de Cisco](#).

[Conditions préalables](#)

Aucune condition préalable spécifique n'est requise pour ce document.

[Composants utilisés](#)

Les informations dans ce document sont basées sur les versions de logiciel ci-dessous.

- Version de logiciel 12.1(1)XB du matériel de sites du client de Cisco 827-4V (CPE) IOS®
- Version de logiciel d'IOS Software du Cisco 6400 UAC-NRP 12.0(7)DC
- Version de logiciel d'IOS Software du Cisco 6400 UAC-NSP 12.0(4)DB
- Version de logiciel d'IOS Software du Cisco 6130 DSLAM-NI2 12.1(1)DA

Les informations présentées dans ce document ont été créées à partir de périphériques dans un environnement de laboratoire spécifique. Tous les périphériques utilisés dans ce document ont démarré avec une configuration effacée (par défaut). Si vous travaillez dans un réseau opérationnel, assurez-vous de bien comprendre l'impact potentiel de toute commande avant de l'utiliser.

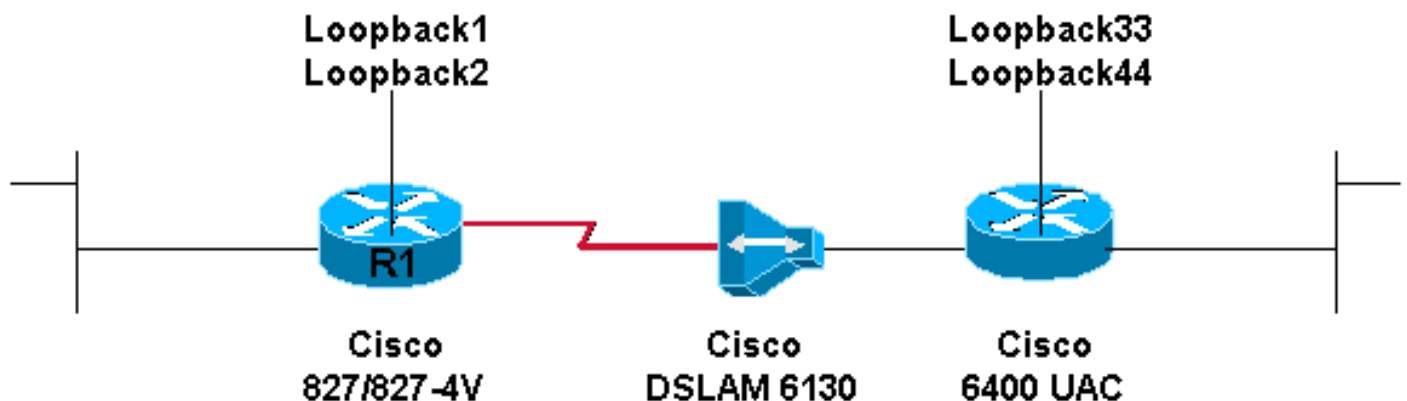
Configurez

Cette section vous fournit des informations pour configurer les fonctionnalités décrites dans ce document.

Remarque: Pour obtenir des informations supplémentaires sur les commandes utilisées dans ce document, utilisez l'[Outil de recherche de commande](#) (clients enregistrés seulement).

Diagramme du réseau

Ce document utilise la configuration réseau indiquée dans le diagramme suivant :



Configurations

Ce document utilise les configurations présentées ci-dessous.

Remarque: Assurez-vous qu'adresse Internet de CHAP diffère pour chaque PVC.

- [Cisco 827](#)
- [Cisco 6400-NRP](#)

Cisco 827

```
Current configuration:
!
version 12.1
no service pad
service timestamps debug datetime msec
service timestamps log datetime msec
!
```

```

hostname R1
!
ip subnet-zero
!
interface Loopback1
 ip address 172.16.0.1 255.255.0.0
 no ip directed-broadcast

interface Loopback2
 ip address 172.17.0.1 255.255.0.0
 no ip directed-broadcast
!
interface Ethernet0
 no ip address
 no ip directed-broadcast
!
interface ATM0
 no ip address
 no ip directed-broadcast
 no atm ilmi-keepalive
 bundle-enable
 hold-queue 224 in
!
interface ATM0.3 point-to-point
 no ip directed-broadcast
 no ip mroute-cache
 pvc 3/100
  encapsulation aal5mux ppp dialer
  dialer pool-member 3
!
!
interface ATM0.4 point-to-point
 no ip directed-broadcast
 no ip mroute-cache
 PVC 4/100
  encapsulation aal5mux ppp dialer
  dialer pool-member 4
!
!
interface Dialer3
 ip address 172.18.0.1 255.255.0.0
 no ip directed-broadcast
 encapsulation ppp
 no ip mroute-cache
 dialer pool 3
 dialer-group 1
 ppp authentication chap callin
 ppp chap hostname username1 ppp chap password password1
! interface Dialer4 ip address 172.19.0.1 255.255.0.0 no
ip directed-broadcast encapsulation ppp no ip mroute-
cache dialer pool 4 dialer-group 1 ppp authentication
chap callin ppp chap hostname username2 ppp chap
password password2 ! ip classless ip route 172.20.0.1
255.255.255.255 Dialer3 ip route 172.21.0.1
255.255.255.255 Dialer4 ! dialer-list 1 protocol ip
permit ! voice-port 1 timing hookflash-in 0 ! voice-port
2 timing hookflash-in 0 ! voice-port 3 timing hookflash-
in 0 ! voice-port 4 timing hookflash-in 0 ! end

```

Cisco 6400-NRP

```

Current configuration:
!
version 12.0
service timestamps debug datetime msec

```

```
service timestamps log datetime msec
!
hostname NRP
!
username username1 password password1 username username2
password password2 ! redundancy main-cpu no auto-sync
standard no secondary console enable ip subnet-zero !
interface Loopback33 ip address 172.20.0.1 255.255.0.0
no ip directed-broadcast ! interface Loopback44 ip
address 172.21.0.1 255.255.0.0 no ip directed-broadcast
! interface ATM0/0/0 no ip address no ip directed-
broadcast no ip mroute-cache no ATM ilmi-keepalive !
interface ATM0/0/0.3 point-to-point no ip directed-
broadcast PVC 3/100 encapsulation aal5mux ppp Virtual-
Template3 ! ! interface ATM0/0/0.4 point-to-point no ip
directed-broadcast no ip route-cache PVC 4/100
encapsulation aal5mux ppp Virtual-Template4 ! interface
Ethernet0/0/1 no ip address no ip directed-broadcast !
interface Ethernet0/0/0 no ip directed-broadcast !
interface FastEthernet0/0/0 no ip address no ip
directed-broadcast full-duplex ! interface Virtual-
Template3 ip unnumbered Loopback33 no ip directed-
broadcast no peer default ip address ppp authentication
chap ! interface Virtual-Template4 ip unnumbered
Loopback44 no ip directed-broadcast no peer default ip
address ppp authentication chap ! ip classless ip route
172.16.0.0 255.255.0.0 172.19.0.1 ip route 172.17.0.0
255.255.0.0 172.18.0.1 ! end
```

Vérifiez

Aucune procédure de vérification n'est disponible pour cette configuration.

Dépannez

Il n'existe actuellement aucune information de dépannage spécifique pour cette configuration.

Informations connexes

- [Guide de configuration et de dépannage du routeur DSL Cisco](#)
- [Scénarios de réseau pour Cisco 826/827/828/831/837 et SOHO 76/77/78/91/96](#)
- [Configuration avancée pour Cisco 826/827/828/831/837 et SOHO 76/77/78/91/96](#)
- [Dépannage de Cisco 826/827/828/831/837 et de SOHO 76/77/78/91/96](#)
- [Architecture de référence PPPoA](#)
- [Soutien technique DSL](#)
- [Support technique - Cisco Systems](#)