

# Configuration d'un NRP Cisco 6400 en utilisant des interfaces point à point et multipoint avec PPPoA (aal5mux ppp)

## Contenu

[Introduction](#)

[Avant de commencer](#)

[Conventions](#)

[Conditions préalables](#)

[Composants utilisés](#)

[Configurez](#)

[Diagramme du réseau](#)

[Configurations](#)

[Vérifiez](#)

[Dépannez](#)

[Informations connexes](#)

## [Introduction](#)

Cette configuration d'échantillon affiche un concentrateur d'accès universel de Cisco 6400 (UAC) avec un adaptateur du processeur d'artère de noeud (NRP). Des exemples des configurations point par point et multipoints NRP sont fournis. La ligne d'abonné numérique du Cisco 827 deux (DSL) Routeurs configurés avec le protocole point-à-point au-dessus du mode de transfert asynchrone (PPPoA) (ppp aal5mux) se terminent sur le Cisco 6400.

Des configurations pour un multiplexeur d'accès de ligne d'abonné numérique de Cisco 6130 (DSLAM) le processeur de commutateur de noeud NI2 et de Cisco 6400 (NSP) également sont fournies.

## [Avant de commencer](#)

### [Conventions](#)

Pour plus d'informations sur les conventions des documents, référez-vous aux [Conventions utilisées pour les conseils techniques de Cisco](#).

### [Conditions préalables](#)

Aucune condition préalable spécifique n'est requise pour ce document.

## Composants utilisés

Les informations dans ce document sont basées sur les versions de logiciel et de matériel ci-dessous.

- Version de logiciel 12.1(1)XB du matériel de sites du client de Cisco 827-4V (CPE) IOS®
- Version de logiciel d'IOS Software du Cisco 6400 UAC-NRP 12.0(7)DC
- Version de logiciel d'IOS Software du Cisco 6400 UAC-NSP 12.0(4)DB
- Version de logiciel d'IOS Software du Cisco 6130 DSLAM-NI2 12.1(1)DA

Les informations présentées dans ce document ont été créées à partir de périphériques dans un environnement de laboratoire spécifique. Tous les périphériques utilisés dans ce document ont démarré avec une configuration effacée (par défaut). Si vous travaillez dans un réseau opérationnel, assurez-vous de bien comprendre l'impact potentiel de toute commande avant de l'utiliser.

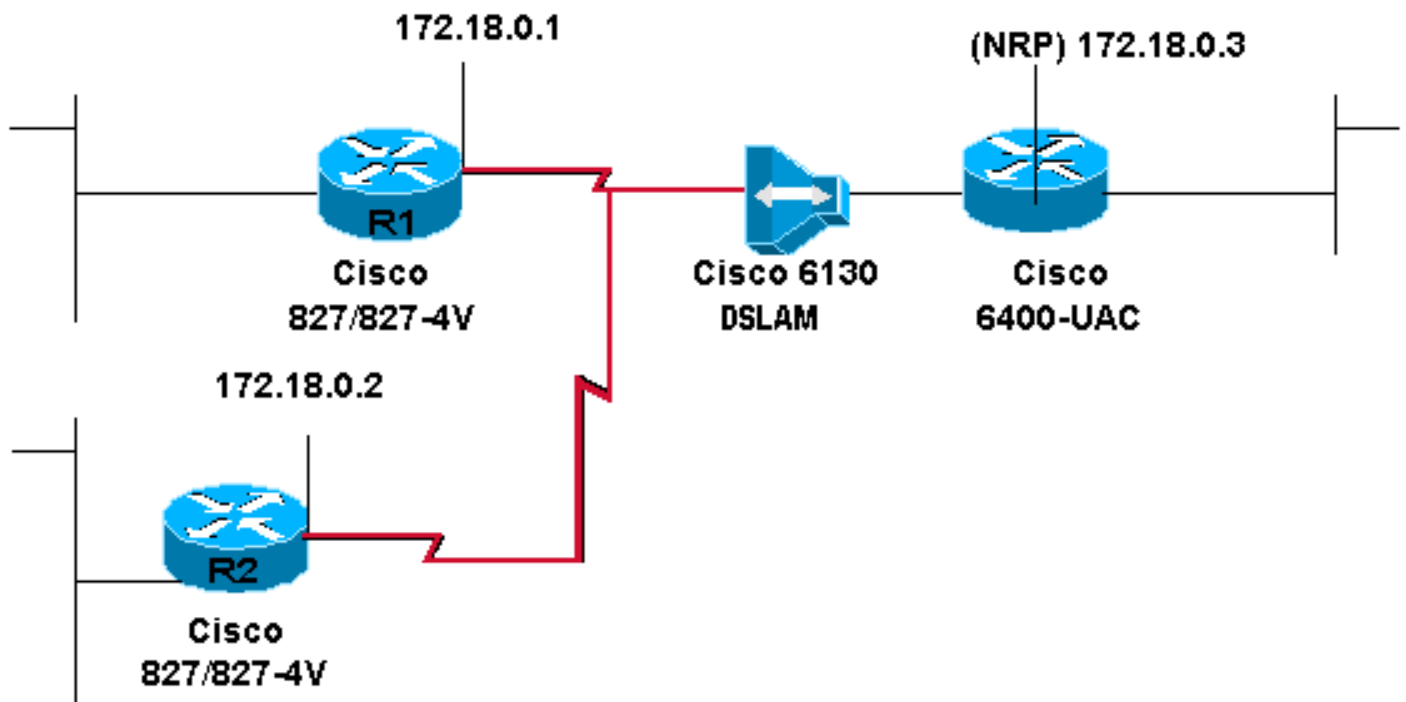
## Configurez

Cette section vous fournit des informations pour configurer les fonctionnalités décrites dans ce document.

**Note:** Pour obtenir des informations supplémentaires sur les commandes utilisées dans ce document, utilisez l'[Outil de recherche de commande \(clients enregistrés\)](#) seulement).

## Diagramme du réseau

Ce document utilise la configuration réseau indiquée dans le diagramme suivant :



## Configurations

Ce document utilise les configurations présentées ci-dessous.

- [Routeur de Cisco 827 \(R1\)](#)
- [Routeur de Cisco 827 \(R2\)](#)
- [Cisco 6130-NI2 DSLAM](#)
- [NSP de Cisco 6400](#)
- [Cisco 6400-NRP utilisant une interface point par point](#)
- [Cisco 6400 NRP utilisant une interface multipoint](#)

### Routeur de Cisco 827 (R1)

```

Current configuration:
!
version 12.0
service timestamps debug datetime msec
service timestamps log datetime msec
!
hostname R1
!
ip subnet-zero
!
interface Ethernet0
 no ip address
 no ip directed-broadcast
!
interface ATM0
 no ip address
 no ip directed-broadcast
 no atm ilmi-keepalive
 pvc 3/100
  encapsulation aal5mux ppp dialer
  dialer pool-member 1
!
bundle-enable
hold-queue 224 in
!
interface Dialer0
 ip address 172.18.0.1 255.255.0.0
 no ip directed-broadcast
 encapsulation ppp
 dialer pool 1
 dialer-group 1
 ppp authentication chap callin
 ppp chap hostname <hostname1> ppp chap password
 <password1> ! ip classless ip route 0.0.0.0 0.0.0.0
Dialer0 no ip http server ! dialer-list 1 protocol ip
permit ! voice-port 1 timing hookflash-in 0 ! voice-port
2 timing hookflash-in 0 ! voice-port 3 timing hookflash-
in 0 ! voice-port 4 timing hookflash-in 0 ! end

```

### Routeur de Cisco 827 (R2)

```

Current configuration:
!
version 12.0
service timestamps debug datetime msec
service timestamps log datetime msec
!
hostname R2
!
ip subnet-zero
!

```

```

interface Ethernet0
  no ip address
  no ip directed-broadcast
!
interface ATM0
  no ip address
  no ip directed-broadcast
  no ATM ilmi-keepalive
  PVC 4/100
    encapsulation aal5mux ppp dialer
    dialer pool-member 1
!
bundle-enable
hold-queue 224 in
!
interface Dialer0
  ip address 172.18.0.2 255.255.0.0
  no ip directed-broadcast
  encapsulation ppp
  dialer pool 1
  dialer-group 1
  ppp authentication chap callin
  ppp chap hostname <hostname2> ppp chap password
<password2> ! ip classless ip route 0.0.0.0 0.0.0.0
Dialer0 ! dialer-list 1 protocol ip permit ! voice-port
1 timing hookflash-in 0 ! voice-port 2 timing hookflash-
in 0 ! voice-port 3 timing hookflash-in 0 ! voice-port 4
timing hookflash-in 0 ! end

```

## Cisco 6130-NI2 DSLAM

```

ni2#
Current configuration:
!
version 12.1
service timestamps debug datetime msec
service timestamps log datetime msec
!
hostname ni2
!
slot 1 ATUC-1-4DMT
slot 2 ATUC-4FLEXIDMT
slot 13 ATUC-4FLEXIDMT
!
dsl-profile default
  dmt training-mode quick
ip subnet-zero
!
ATM address
47.0091.8100.0000.0075.2b3f.4d01.0075.2b3f.4d01.00
ATM router pnni
  no aesa embedded-number left-justified
  node 1 level 56 lowest
  redistribute ATM-static
!
interface ATM0/0
  no ip address
  ATM cac service-category abr deny
  ATM maxvp-number 0
  ATM maxvc-number 4096
  ATM maxvci-bits 12
!
interface Ethernet0/0

```

```
no ip route-cache
!
interface ATM0/1
no ip address
ATM ilmi-keepalive
!
interface ATM0/2
no ip address
no ATM ilmi-keepalive
!
interface ATM1/1
no ip address
no ATM ilmi-keepalive
!
interface ATM1/2
no ip address
no ATM ilmi-keepalive
!
interface ATM1/3
no ip address
no ATM ilmi-keepalive
ATM PVC 3 100 interface ATM0/1 3 100
!
interface ATM1/4
no ip address
no ATM ilmi-keepalive
ATM PVC 4 100 interface ATM0/1 4 100
!
ip classless
!
end
```

## NSP de Cisco 6400

```
Current configuration:
!
version 12.0
service timestamps debug datetime msec
service timestamps log datetime msec
!
hostname NSP
!
ip subnet-zero
!
atm address
47.0091.8100.0000.0030.8027.7501.0030.8027.7501.00
atm router pnni
no aesa embedded-number left-justified
node 1 level 56 lowest
redistribute atm-static
!
interface ATM0/0/0
no ip address
no ip directed-broadcast
atm maxvp-number 0
!
interface Ethernet0/0/0
no ip directed-broadcast
!
interface ATM1/0/0
no ip address
no ip directed-broadcast
no atm ilmi-keepalive
```

```

!
interface ATM2/0/0
  no ip address
  no ip directed-broadcast
  no atm ilmi-keepalive
!
interface ATM8/0/0
  no ip address
  no ip directed-broadcast
  no atm ilmi-keepalive
!
interface ATM8/0/1
  no ip address
  no ip directed-broadcast
  no atm ilmi-keepalive
  atm pvc 3 100 interface ATM1/0/0 3 100
  atm pvc 4 100 interface ATM1/0/0 4 100
!
ip classless
!
end

```

### Cisco 6400-NRP utilisant une interface point par point

Current configuration:

```

!
version 12.0
service timestamps debug datetime msec
service timestamps log datetime msec
!
hostname NRP
!
username <username1> password <password1> username
<username2> password <password2> ! redundancy main-cpu
no auto-sync standard no secondary console enable ip
subnet-zero ! interface Loopback0 ip address 172.18.0.3
255.255.0.0 no ip directed-broadcast ! interface
ATM0/0/0 no ip address no ip directed-broadcast no ip
route-cache no atm ilmi-keepalive ! interface ATM0/0/0.3
point-to-point no ip directed-broadcast pvc 3/100
encapsulation aal5mux ppp Virtual-Templat1 ! !
interface ATM0/0/0.4 point-to-point no ip directed-
broadcast pvc 4/100 encapsulation aal5mux ppp Virtual-
Templat1 ! interface Ethernet0/0/1 no ip address no ip
directed-broadcast ! interface Ethernet0/0/0 no ip
directed-broadcast ! interface FastEthernet0/0/0 no ip
address no ip directed-broadcast full-duplex ! interface
Virtual-Templat1 ip unnumbered Loopback0 no ip
directed-broadcast no peer default ip address ppp
authentication chap ! ip classless end

```

### Cisco 6400 NRP utilisant une interface multipoint

NRP#

Current configuration:

```

!
version 12.0
service timestamps debug datetime msec
service timestamps log datetime msec
!
hostname NRP
!
username <username1> password <password1> username

```

```
<username2> password <password2> ! redundancy main-cpu
no auto-sync standard no secondary console enable ip
subnet-zero ! interface Loopback0 ip address 172.18.0.3
255.255.0.0 no ip directed-broadcast ! interface
ATM0/0/0 no ip address no ip directed-broadcast no ip
route-cache no atm ilmi-keepalive ! interface ATM0/0/0.9
multipoint no ip directed-broadcast pvc 3/100
encapsulation aal5mux ppp Virtual-Template1 ! pvc 4/100
encapsulation aal5mux ppp Virtual-Template1 ! interface
Ethernet0/0/1 no ip address no ip directed-broadcast !
interface Ethernet0/0/0 no ip directed-broadcast !
interface FastEthernet0/0/0 no ip address no ip
directed-broadcast full-duplex ! interface Virtual-
Template1 ip unnumbered Loopback0 no ip directed-
broadcast no peer default ip address ppp authentication
chap ! ip classless ! end
```

## Vérifiez

Aucune procédure de vérification n'est disponible pour cette configuration.

## Dépannez

Il n'existe actuellement aucune information de dépannage spécifique pour cette configuration.

## Informations connexes

- [Configurer un routeur de Cisco 827](#)
- [Guide d'installation de logiciel de Cisco 6400](#)
- [Les informations de support de technologie DSL de Cisco](#)
- [Support produit - Cisco Systems](#)
- [Support technique - Cisco Systems](#)