

Ajouter des VLAN après installation de Hyperflex

Contenu

[Introduction](#)

[Ajouter des VLAN supplémentaires après installation de Hyperflex](#)

[Première installation :](#)

[Procédé d'ajout VLAN :](#)

[Après ajout VLAN :](#)

Introduction

Après installation initiale de Hyperflex, s'il y a un besoin d'ajouter des VLAN supplémentaires, nous aurions besoin :

1. Créez le VLAN d'UCSM
2. Permettez-le sur les modèles de VLAN en question,
3. Créez un port-groupe sur les vSwitches et permettez le VLAN là-dessus.

Toute la ceci peut nous a réalisé en exécutant le script de post_install de l'installateur de Hyperflex.

UCS : [Système d'informatique unifiée](#)

UCSM : **Gestionnaire d'Unified Computing System**

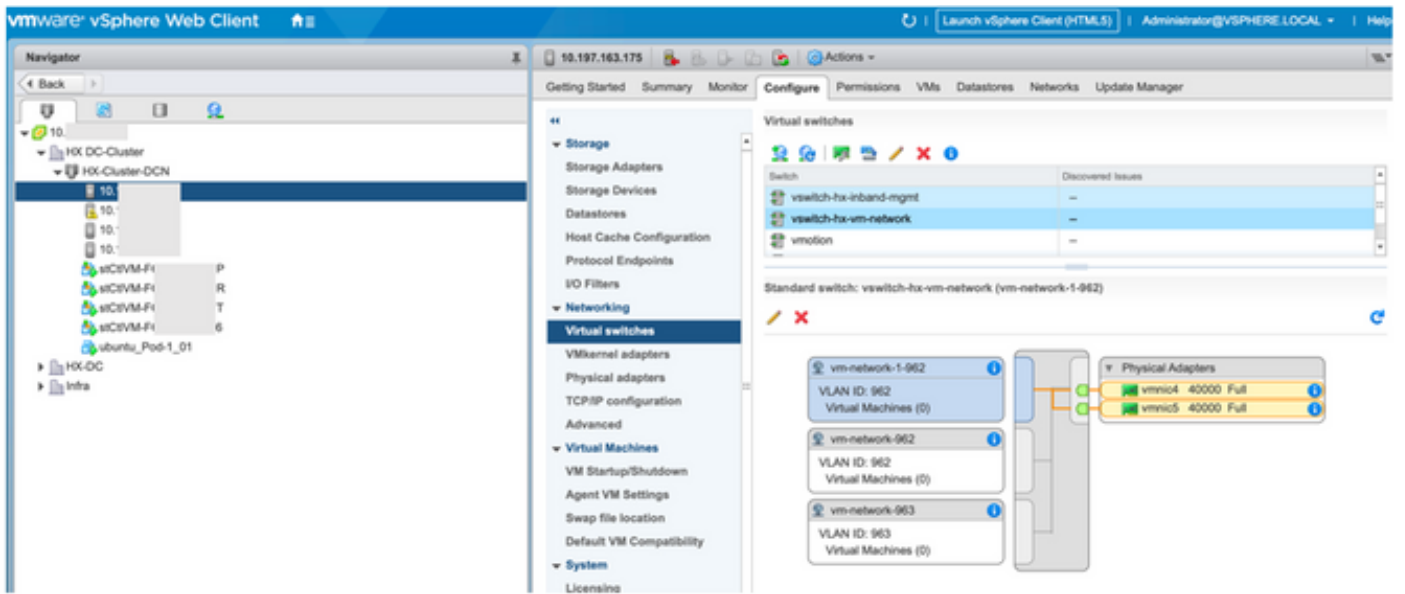
Contribué par Himanshu Sardana, Mohamed Majid Hussain et Steven tardif, ingénieurs de Cisco CX

Ajouter des VLAN supplémentaires après installation de Hyperflex

Nous prévoyons d'ajouter le VLAN 999 à l'UCS et aux port-groupes correspondant à tous les serveurs

Première installation :

1. le VLAN 999 n'existe pas dans le vSwitch de VM-réseau

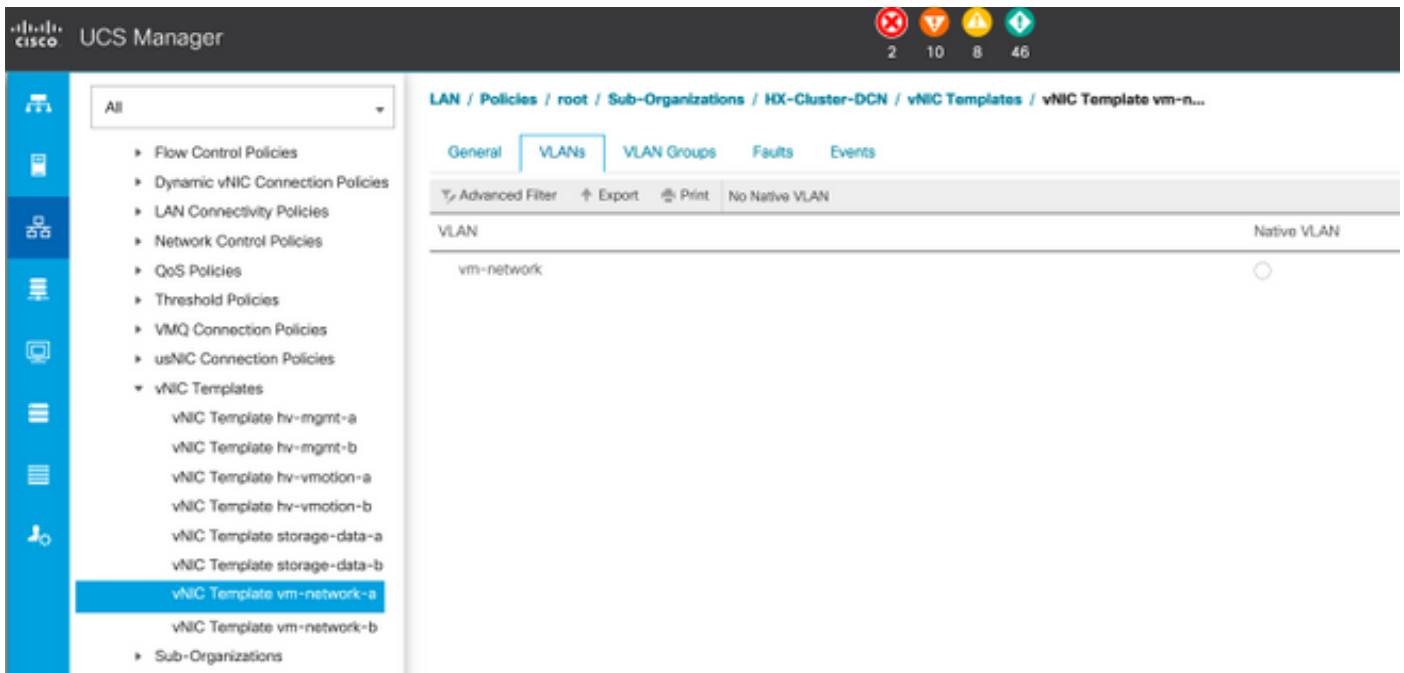


2. N'existe pas dans les VLAN sur UCSM

All
▼

- ▼ LAN
 - ▼ LAN Cloud
 - ▶ Fabric A
 - ▶ Fabric B
 - ▶ QoS System Class
 - ▶ LAN Pin Groups
 - ▶ Threshold Policies
 - ▶ VLAN Groups
 - ▼ VLANs
 - VLAN default (1)
 - VLAN hx-inband-mgmt (961)
 - VLAN hx-inband-repl-100 (101)
 - VLAN hx-inband-repl-200 (200)
 - VLAN hx-inband-repl-500 (500)
 - VLAN hx-storage-data (963)
 - VLAN hx-vmotion (966)
 - VLAN repltest (300)
 - VLAN vm-network (962)
- ▼ Appliances
 - ▶ Fabric A
 - ▶ Fabric B
 - ▼ VLANs
 - VLAN default (1)

3. Ni il existe sur le modèle de VM-réseau



Procédé d'ajout VLAN :

Pour ajouter des VLAN supplémentaires après l'installation de hyperflex, nous exécuterions la commande suivante de l'installateur de hyperflex

```
root@Cisco-HX-Installer-Appliance:~# post_install --cluster-ip 10.xx.xx.xx --vlan --ucsm-ip
10.xx.xx.xx --vc-url 10.xx.xx.xx --org HX-Cluster-DCN
Logging in to controller 10.xx.xx.xx
HX CVM root password:
Getting ESX hosts from HX cluster...
vCenter URL: 10.xx.xx.xx
Enter vCenter username (user@domain): administrator@vsphere.local
vCenter Password:
Found datacenter HX DC-Cluster
Found cluster HX-Cluster-DCN
UCSM Username: admin
UCSM Password:
Port Group Name to add (VLAN ID will be appended to the name): test
VLAN ID: (0-4096) 999
Adding VLAN 999 to FI
Adding VLAN 999 to vm-network-a VNIC template
Adding test-999 to 10.xx.xx.xx ---> We have a 4 node cluster in this example, so the vlan is
being added to each server.
Adding test-999 to 10.xx.xx.xx
Adding test-999 to 10.xx.xx.xx
Adding test-999 to 10.xx.xx.xx
Add additional VM network VLANs? (y/n)
```

Remarque: Nous ne pouvons pas spécifier une plage des VLAN, nous devons les ajouter dedans un par un

Syntaxe : `post_install --<HX_Connect_IP> batterie-IP --VLAN --ucsm-IP <UCSM_IP> --<vCenter_IP> circuit virtuel-URL --<Org_Name_In_UCSM> d'org`

Après ajout VLAN :

1. Nous pouvons voir que le VLAN 999 est ajouté sous des VLAN dans UCSM.



All



LAN

LAN Cloud

- ▶ Fabric A
- ▶ Fabric B
- ▶ QoS System Class
- ▶ LAN Pin Groups
- ▶ Threshold Policies
- ▶ VLAN Groups



VLANs

- VLAN default (1)
- VLAN hx-inband-mgmt (961)
- VLAN hx-inband-repl-100 (101)
- VLAN hx-inband-repl-200 (200)
- VLAN hx-inband-repl-500 (500)
- VLAN hx-storage-data (963)
- VLAN hx-vmotion (966)
- VLAN repltest (300)
- VLAN test-999 (999)**
- VLAN vm-network (962)

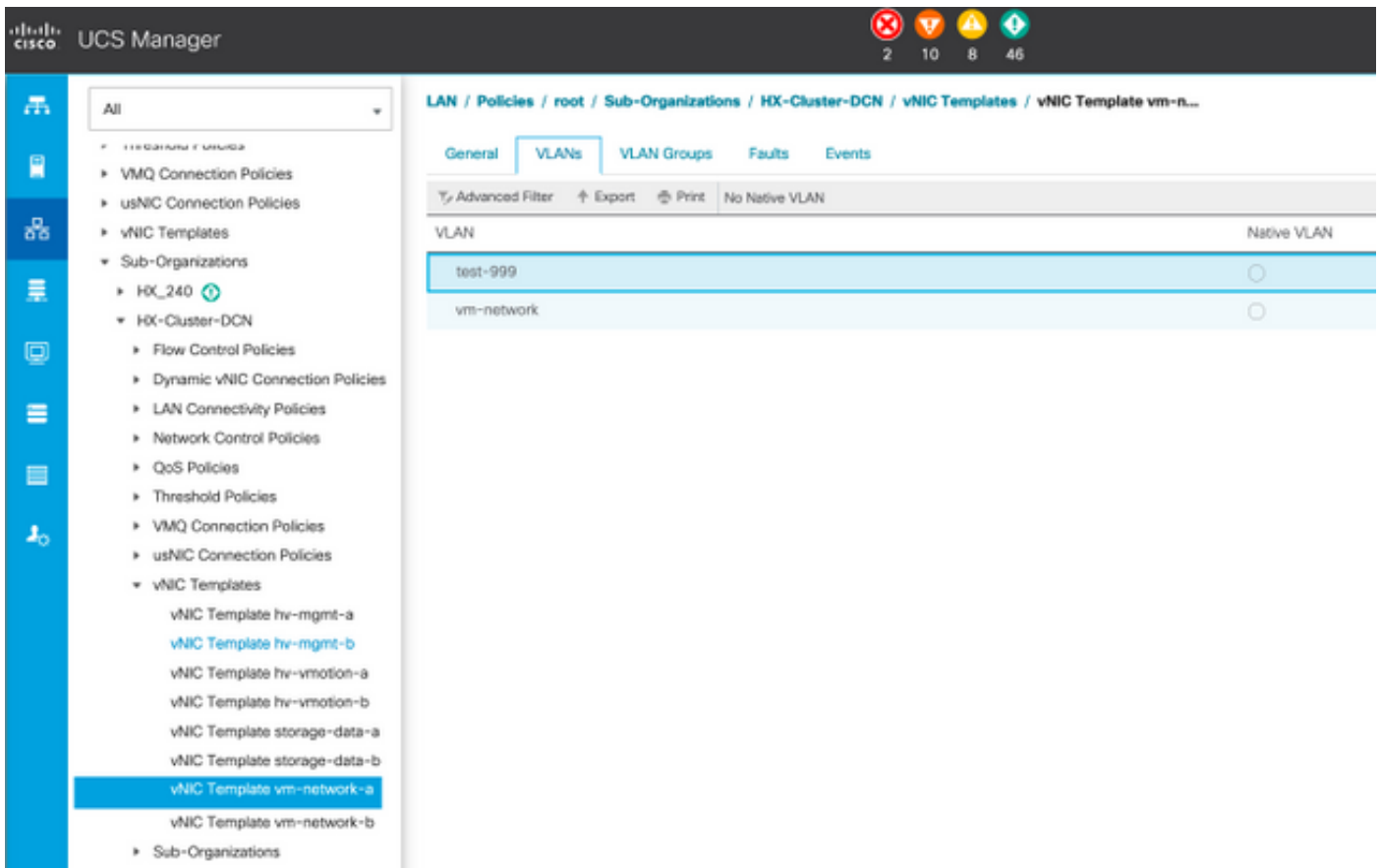


Appliances

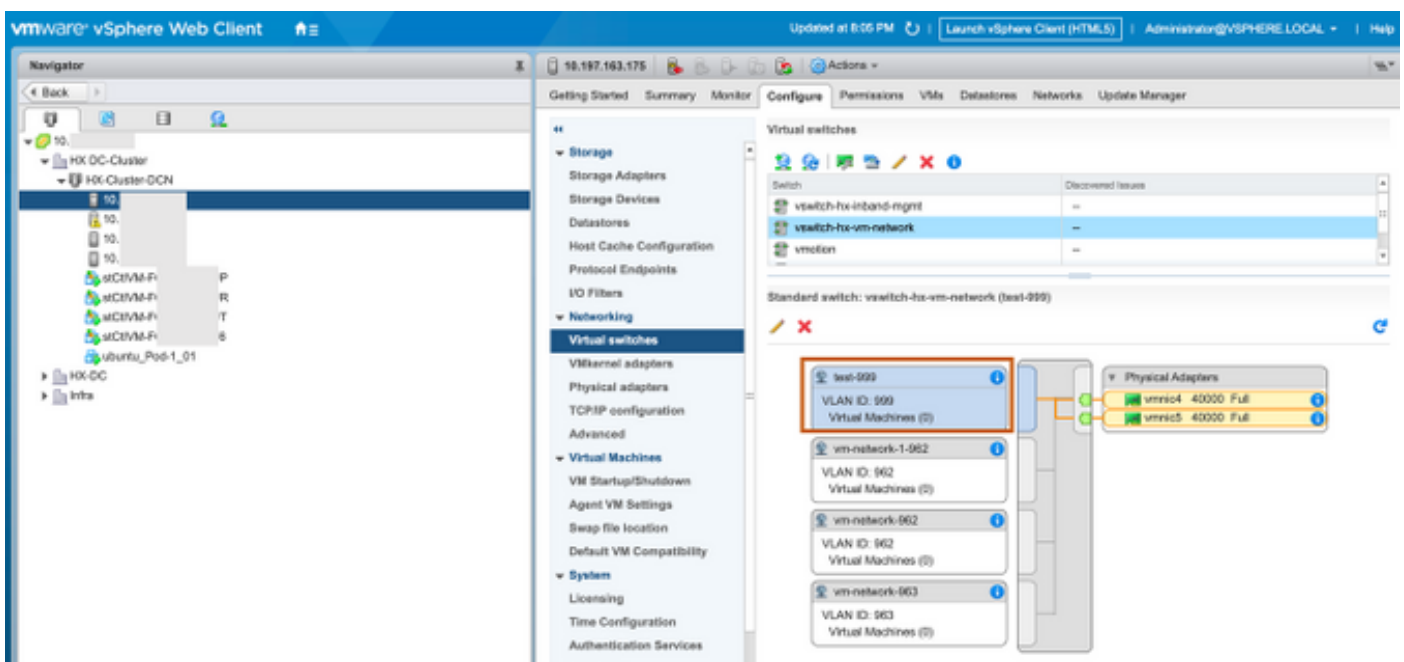
- ▶ Fabric A
- ▶ Fabric B
- ▼ VLANs
 - VLAN default (1)



2. On l'ajoute également dans le modèle de VM-réseau



3. Nous pouvons également voir le VLAN dans le vSwitch de VM-réseau



Remarque: Veillez à utiliser la même version d'installateur que la batterie en exécutant cette exécution