

# Comment rectifier le DLL a verrouillé la question pendant le M. installation UCCE

## Contenu

[Introduction](#)

[Conditions préalables](#)

[Conditions requises](#)

[Composants utilisés](#)

[Problème](#)

[Solution](#)

## Introduction

Ce document décrit la bibliothèque de theDynamic-lien de solution (DLL) a verrouillé la question quand le correctif de routage de medias (M.) sur les composants intelligents du gestionnaire de contacts (missile aux performances améliorées) est appliqué.

## Conditions préalables

### Conditions requises

Aucune spécification déterminée n'est requise pour ce document.

### [Composants utilisés](#)

Ce document n'est pas limité à des versions de matériel et de logiciel spécifiques.

Les informations contenues dans ce document ont été créées à partir des périphériques d'un environnement de laboratoire spécifique. Tous les périphériques utilisés dans ce document ont démarré avec une configuration effacée (par défaut). Si votre réseau est opérationnel, assurez-vous que vous comprenez l'effet potentiel de toute commande.

## Problème

### **M. installation missile aux performances améliorées échoue en raison des fichiers dll verrouillés.**

Le correctif ne peut pas être installé si n'importe quel composant de produit fonctionne actuellement.

Si un ou plusieurs composants qui fonctionnent ont été détectés alors l'installation doit abandonner.

Vérifiez le log d'installation pour des détails, arrêtez tous les Produits qui fonctionnent, et puis redémarrez cet installateur.

Ces fichiers exécutables de produit sont actuellement verrouillés :

Fichier verrouillé : C:\icm\bin\servicecontrol.exe  
Fichier verrouillé : C:\icm\bin\CampaignMgrPerf.dll  
Fichier verrouillé : C:\icm\bin\CTISvrPerf.dll  
Fichier verrouillé : C:\icm\bin\DialerPerf.dll  
Fichier verrouillé : C:\icm\bin\leapimperf.dll  
Fichier verrouillé : C:\icm\bin\icrcat.dll  
Fichier verrouillé : C:\icm\bin\icmsgs.dll  
Fichier verrouillé : C:\icm\bin\ImportPerf.dll  
Fichier verrouillé : C:\icm\bin\lgrperf.dll  
Fichier verrouillé : C:\icm\bin\mdsclientperf.dll  
Fichier verrouillé : C:\icm\bin\mdsprocclientperf.dll  
Fichier verrouillé : C:\icm\bin\mdsprocperf.dll  
Fichier verrouillé : C:\icm\bin\opcperf.dll  
Fichier verrouillé : C:\icm\bin\qosperf.dll  
Fichier verrouillé : C:\icm\bin\rplperf.dll  
Fichier verrouillé : C:\icm\bin\rtperf.dll  
Fichier verrouillé : C:\icm\bin\rttrperf.dll  
Fichier verrouillé : C:\icm\bin\tipperf.dll  
Fichier verrouillé : C:\icm\bin\vrupimperf.dll

## Solution

1. Naviguez vers des services windows.
2. Arrêtez ces services :

- Assurez que tous les processus missile aux performances améliorées sont arrêtés.
- Apache Tomcat
- Windows Management Instrumentation
- La représentation pare l'hôte DLL
- Logs et alertes de représentation
- Tous services de contrôle de tiers. (Par exemple. IBM Tivoli, et ainsi de suite.)

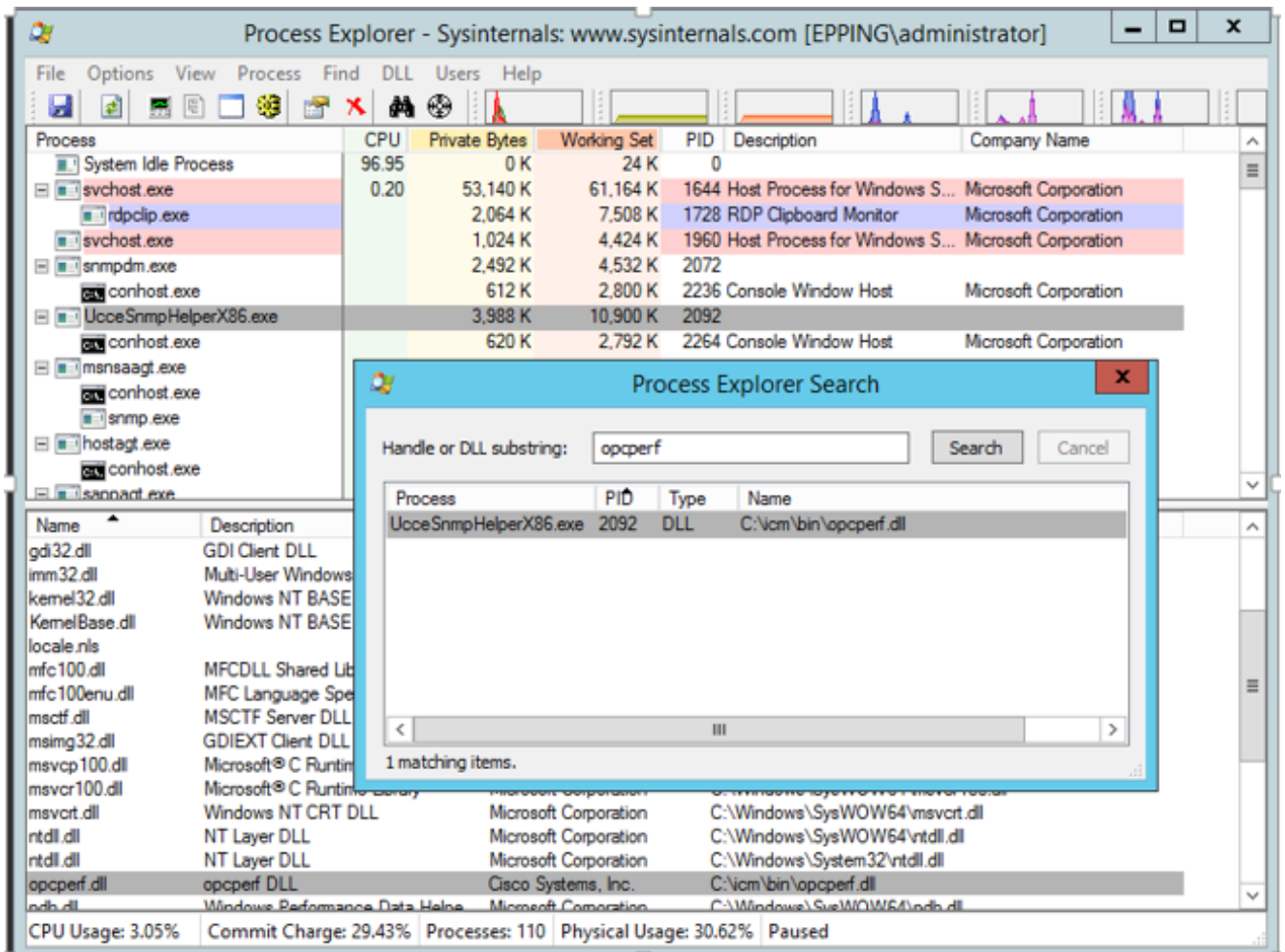
Si ces contournements ne fonctionnent pas, déterminez manuellement les processus qui doivent être arrêtés.

1. Regardez dans le log d'installer et identifiez le .dll verrouillé
2. Avec l'outil d'explorateur de processus de Windows d'utilisation de l'information DLL pour déterminer quel processus sont utilisation ces DLLs.

Windows traitent l'explorateur peut être ici téléchargé - <http://technet.microsoft.com/en-au/sysinternals/bb896653.aspx>

3. Désactivez ou arrêtez ou détruisez les processus identifiés :

- Cliquez sur Find et naviguez pour manipuler ou DLL
- Écrivez le nom verrouillé DLL et le recherchez
- Ceci t'affiche le nom du processus qui utilise le DLL, suivant les indications de cette image.



- Naviguez pour traiter, cliquer avec le bouton droit et détruire.
4. Installez M.