

L'importation CUIC des rapports d'inventaire UCCE échoue avec l'autorisation CHOISIE refusée sur l'objet

Contenu

[Introduction](#)

[Problème](#)

[Solution](#)

Introduction

Ce document décrit le problème quand l'importation des états standard d'Unified Contact Center Enterprise (UCCE) échoue sur une nouvelle installation du centre d'intelligence de Cisco Unified (CUIC). Le problème est habituellement CUIC extérieur, très probable sur la base de données du SQL (SQL) sur le poste de travail d'administration (aw) où le point d'émission de données se dirige. Bien qu'il pourrait sembler que le processus d'importation ne devrait pas être affecté par la configuration SQL sur l'extrémité, il semble traiter quelques contrôles par le point d'émission de données et sur le SQL.

Problème

Si des autorisations pour un utilisateur spécifié dans la configuration de point d'émission de données ne sont pas correctement placées dans le SQL, l'importation pourrait échouer avec cette erreur :

```
Import could not be completed: 13 reports failed to import.  
For details check the log files.
```

Les logs pourraient afficher un message semblable à ceci :

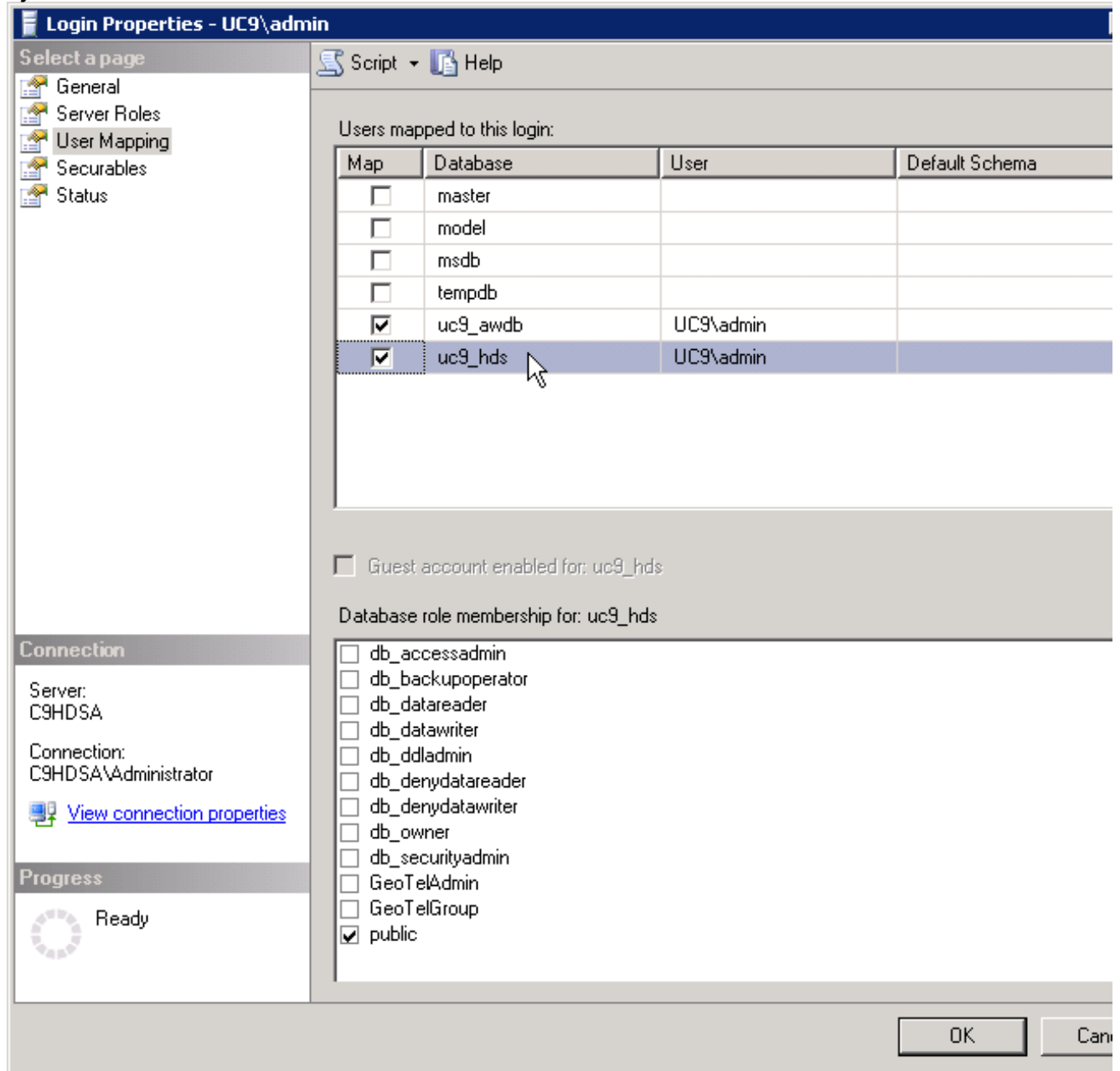
```
Failed to import report '[...]' : The SELECT permission was denied on the  
object '...', database 'col_hds', schema 'dbo'. <- XMLTransformerImpl.java:2871".
```

Solution

1. Dirigez « le studio de Gestion de Microsoft SQL Server » sur l'aw lequel le point d'émission de données CUIC indique. Si ce programme n'est pas installé sur l'aw, vous pouvez l'exécuter d'un autre ordinateur et simplement se connecter à l'aw SQL.
2. Dans le « explorateur d'objet », développez le répertoire de **Sécurité**. Allez aux procédures

de connexion et déterminez si l'utilisateur à utiliser pour le point d'émission de données existe. Si oui, passez à l'étape 4.

3. Cliquez avec le bouton droit le répertoire de « procédures de connexion » et choisissez la **nouvelle procédure de connexion....** Dans la nouvelle fenêtre, recherchez le compte que vous le voulez et ajoutez.



4. Assignez les mappages nécessaires à la procédure de connexion.
5. Choisissez la base de données du serveur de données de /Historical de la base de données de poste de travail d'administration (AWDB) (HDS) et allez au répertoire de **Sécurité**.
6. Sous le répertoire utilisateur, ajoutez un nouvel utilisateur et puis recherchez l'utilisateur juste ajouté. Assignez à l'utilisateur les permissions adéquates sur les bases de données AWDB et HDS.

Ceci devrait réparer la question avec des autorisations et l'importation devrait maintenant fonctionner.