

Créez une unité de collecte de données définie par l'utilisateur réglée dans le moniteur de performances pour dépanner des processus UCCE

Contenu

[Introduction](#)

[Conditions préalables](#)

[Conditions requises](#)

[Composants utilisés](#)

[Informations générales](#)

[Créez un nouveau positionnement d'unité de collecte de données](#)

[Vérifier](#)

[Dépanner](#)

[Informations connexes](#)

Introduction

Ce document décrit comment créer un positionnement fait sur commande d'unité de collecte de données dans le moniteur de performances de Windows pour collecter des données de processus pour des solutions UCCE et PCCE.

Conditions préalables

Exigences

Cisco vous recommande de prendre connaissance des rubriques suivantes :

- UCCE
- Windows Server

[Composants utilisés](#)

Les informations contenues dans ce document sont basées sur les versions de matériel et de logiciel suivantes :

- Versions d'Unified Contact Center Enterprise (UCCE) 9.0.(x), 10.x, 11.x
- Versions emballées de Contact Center Enterprise (PCCE) 9.0.(x), 10.x, 11.x
- Microsoft Windows Server 2008, 2012

Les informations contenues dans ce document ont été créées à partir des périphériques d'un environnement de laboratoire spécifique. Tous les périphériques utilisés dans ce document ont démarré avec une configuration effacée (par défaut). Si votre réseau est vivant, assurez-vous que

vous comprenez l'impact potentiel de n'importe quelle commande.

Informations générales

Certaines questions exigent une analyse approfondie de la plate-forme Windows. Ces questions exigent que vous collectiez un poste de données complet de moniteur de performances afin de les dépanner correctement.

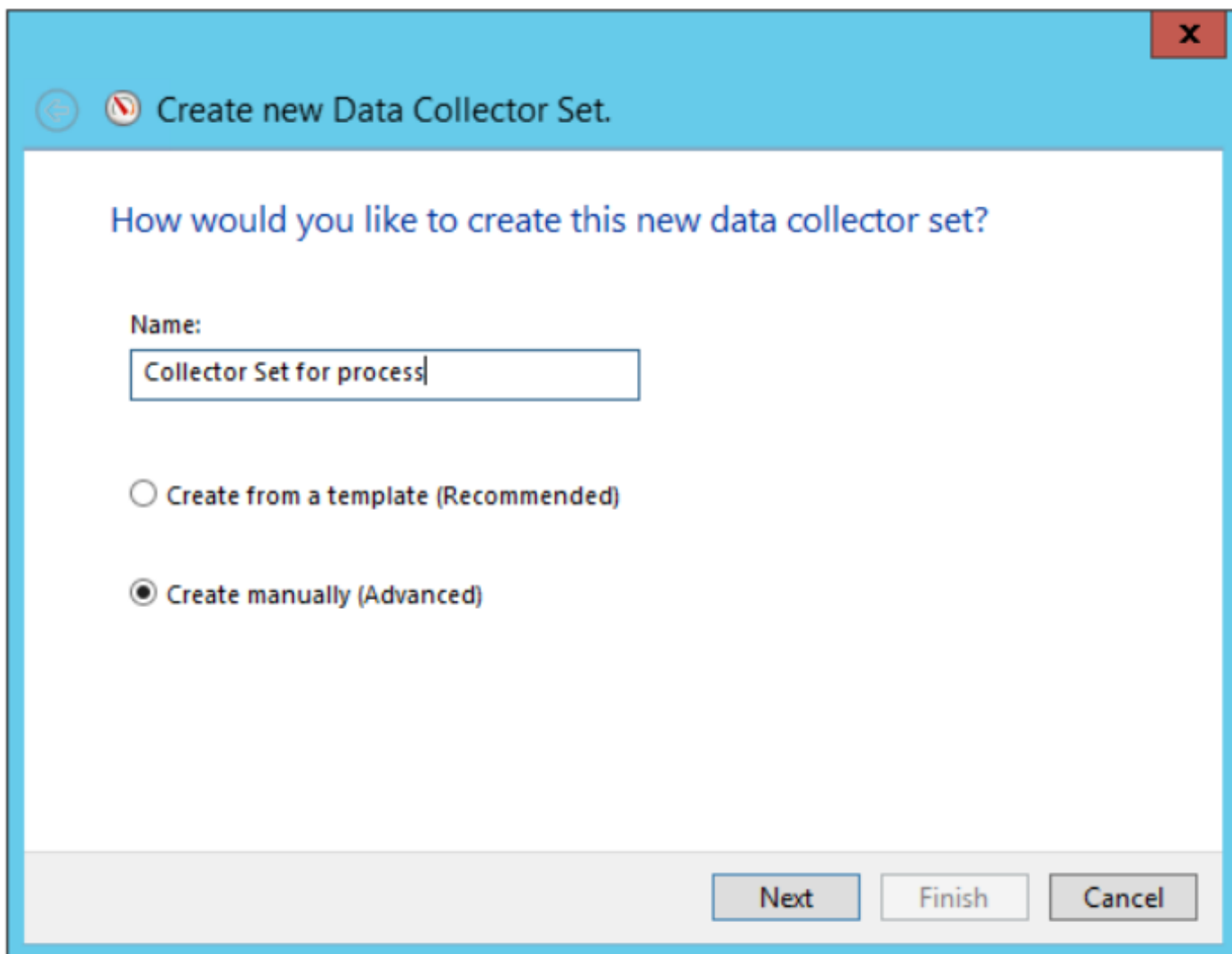
Créez un nouveau positionnement d'unité de collecte de données

Étape 1. Ouvrez le **début** et tapez le **moniteur de performances** (ou le **perfmon**) dans la fenêtre de recherche et les appuyez sur **entrent**.

Étape 2. Naviguez vers des **positionnements d'unité de collecte de données > défini par l'utilisateur**.

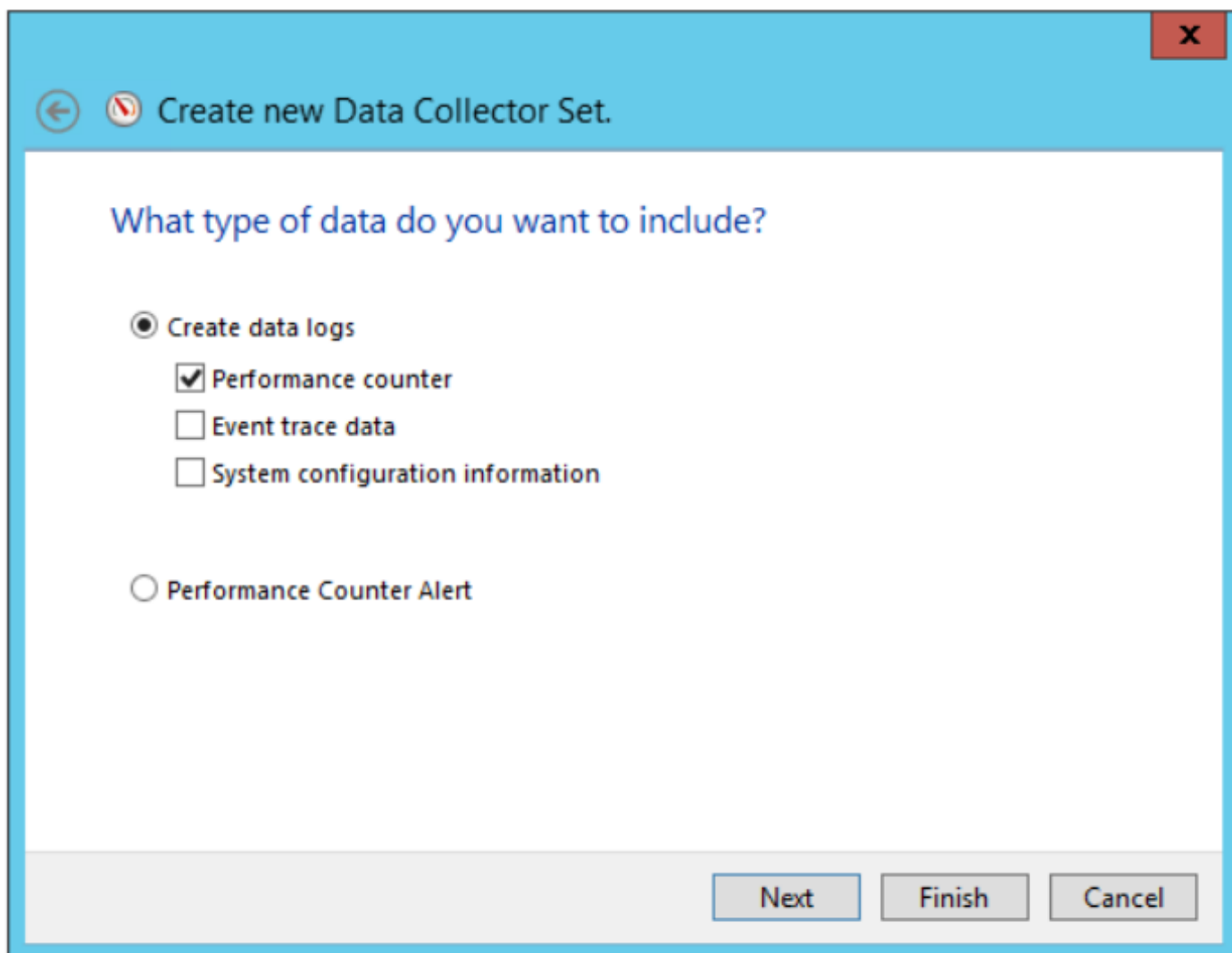
Étape 3. Cliquez avec le bouton droit sur **nouveau défini par l'utilisateur** et choisi **> positionnement d'unité de collecte de données**.

Étape 4. Dans le nouveau type de fenêtre ouverte le nom du **positionnement d'unité de collecte de données**, choisi **créent manuellement (avancé)** et sélectionnent alors **ensuite**.



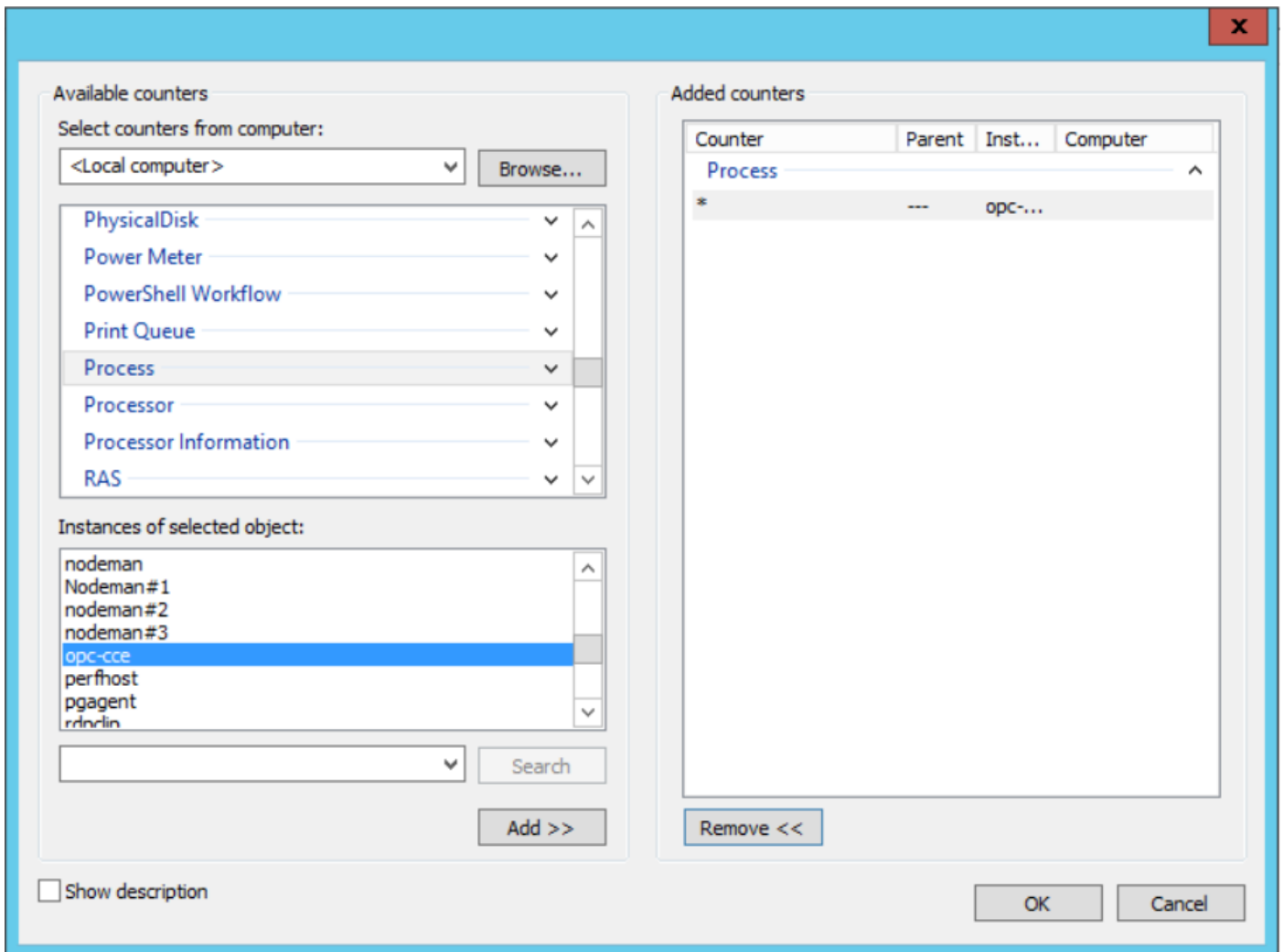
The screenshot shows a dialog box titled "Create new Data Collector Set." with a blue header and a red close button in the top right corner. The main content area is white and contains the question "How would you like to create this new data collector set?" in blue text. Below this, there is a "Name:" label followed by a text input field containing "Collector Set for process". Underneath the input field, there are two radio button options: "Create from a template (Recommended)" and "Create manually (Advanced)". The "Create manually (Advanced)" option is selected. At the bottom of the dialog, there are three buttons: "Next", "Finish", and "Cancel".

Étape 5. Dans la prochaine fenêtre choisie **créez les logs de données**, s'assurent que vous lancez la case de **compteur de représentation** et la sélectionnez **ensuite**.

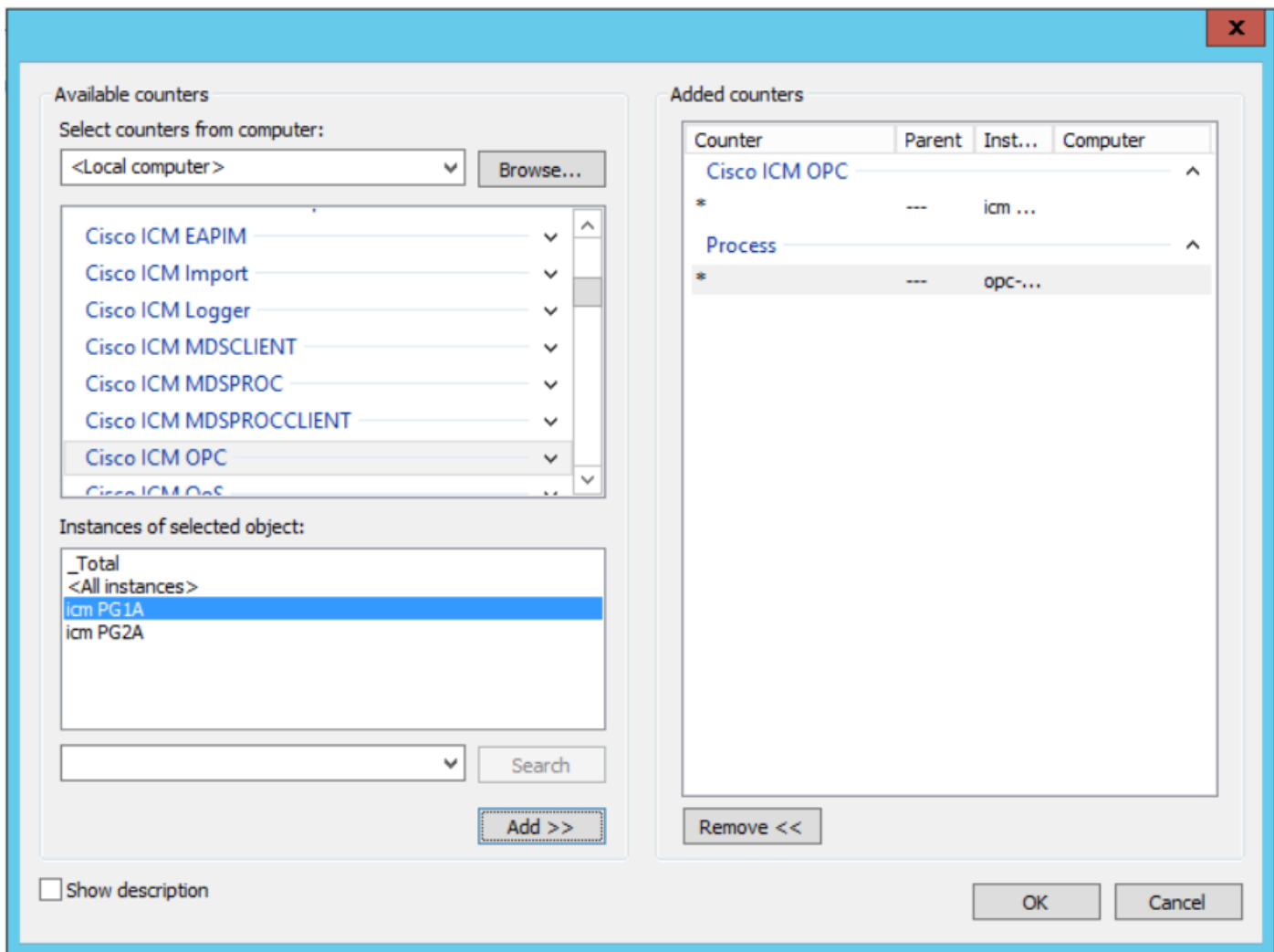


Étape 6. Dans la prochaine fenêtre choisie **ajoutez...** .

Étape 7. D'une nouvelle popups fenêtre. Dans des **compteurs choisis à partir d'ordinateur**, **processus** choisi. Alors sous des **exemples d'objet sélectionné** sélectionnez le processus que vous voulez surveiller. **Add>>** choisi pour insérer le compteur sur la liste de **compteurs ajoutés**

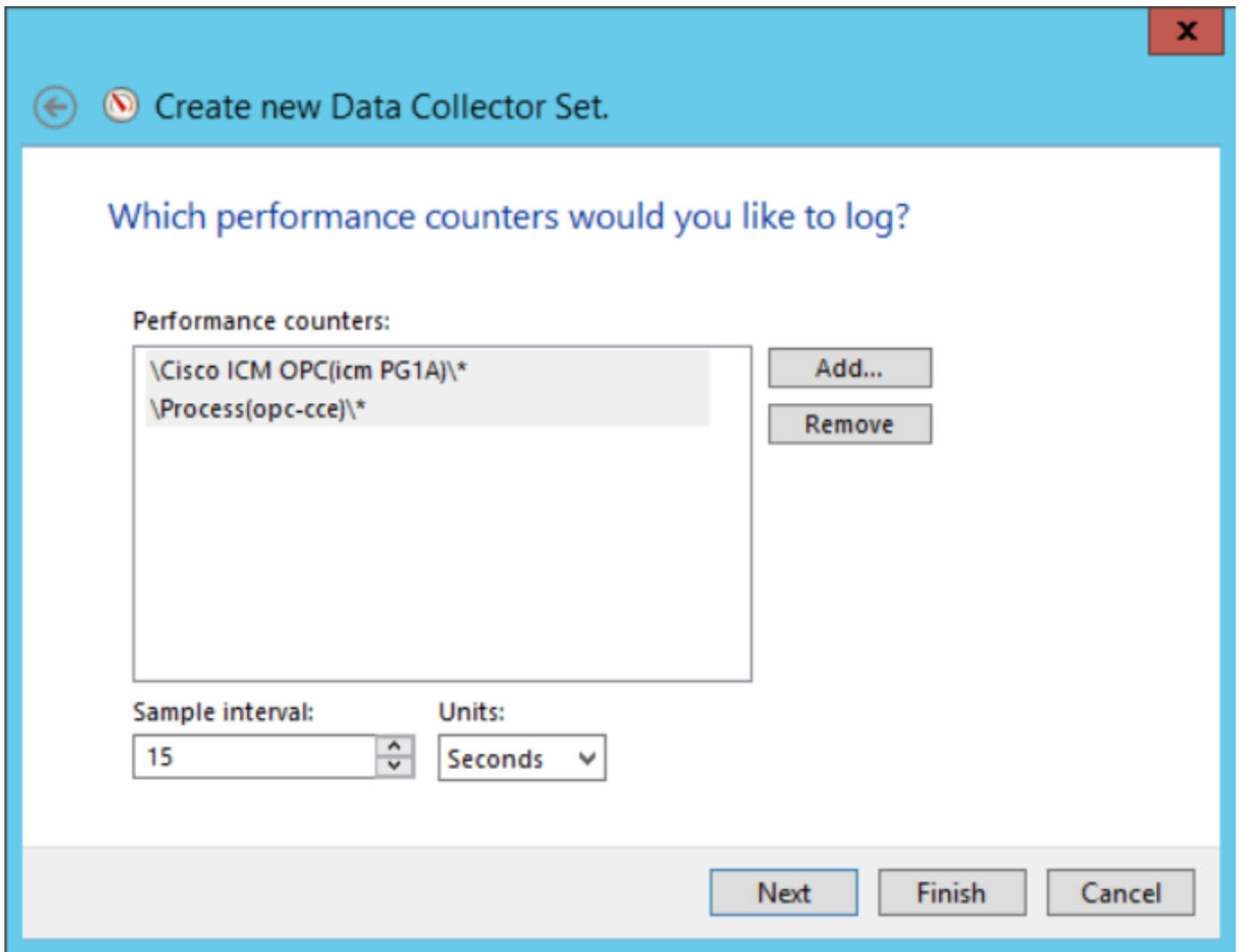


Étape 8. Dans des compteurs choisis à partir d'ordinateur, sélectionnez le **process_name** de processus **missile aux performances améliorées de Cisco**, sélectionnent l'exemple de l'ordinateur que vous êtes connecté des **exemples d'objet sélectionné** et choisi **ajoutez >>**.

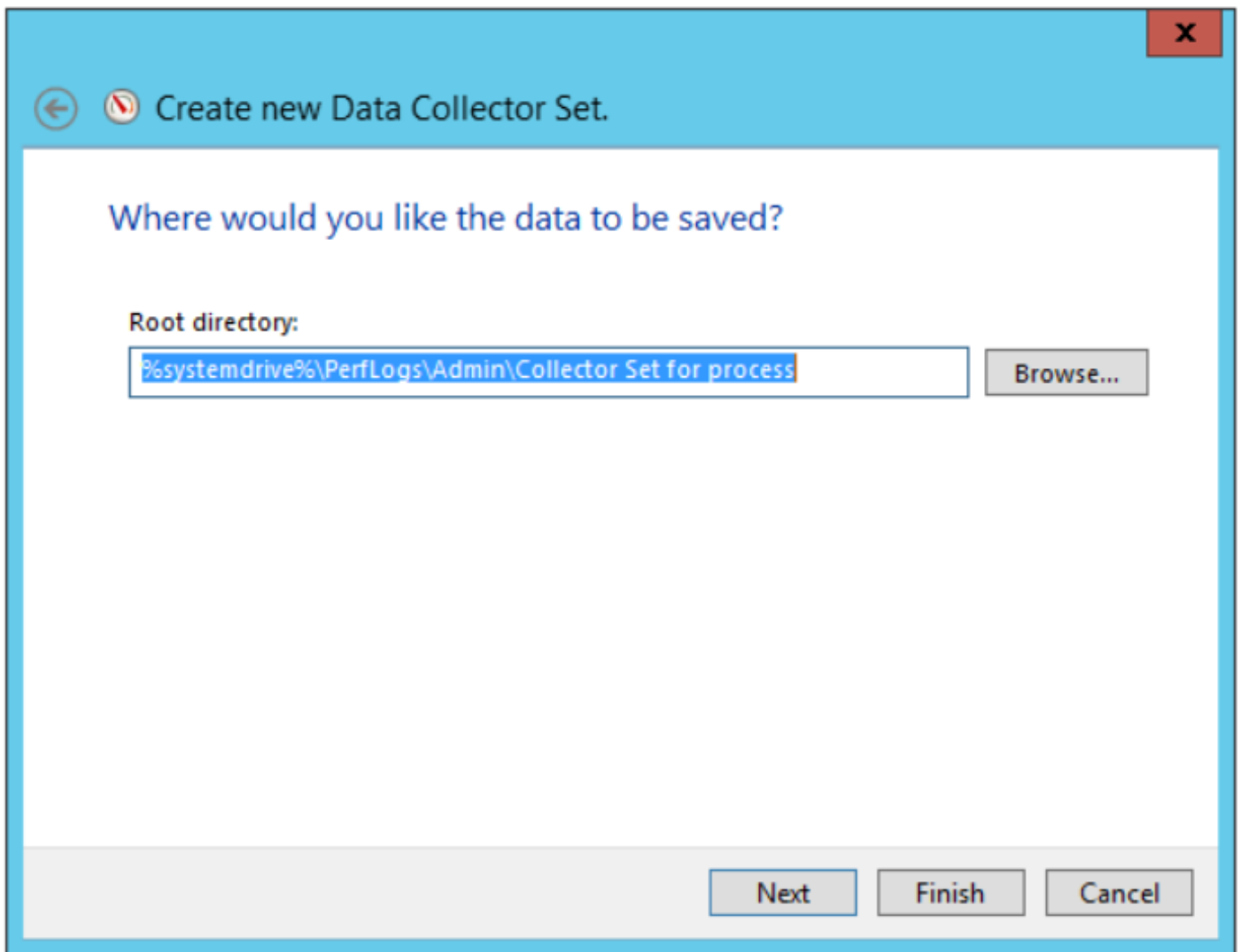


Étape 9. Après que vous terminiez avec les compteurs priés, **OK** choisi. Les compteurs ajoutés sont disponibles dans la liste de **compteurs de représentation**. Écrivez la valeur de l'**intervalle d'échantillon**, sélectionnez l'**unité** et la sélectionnez **ensuite**.

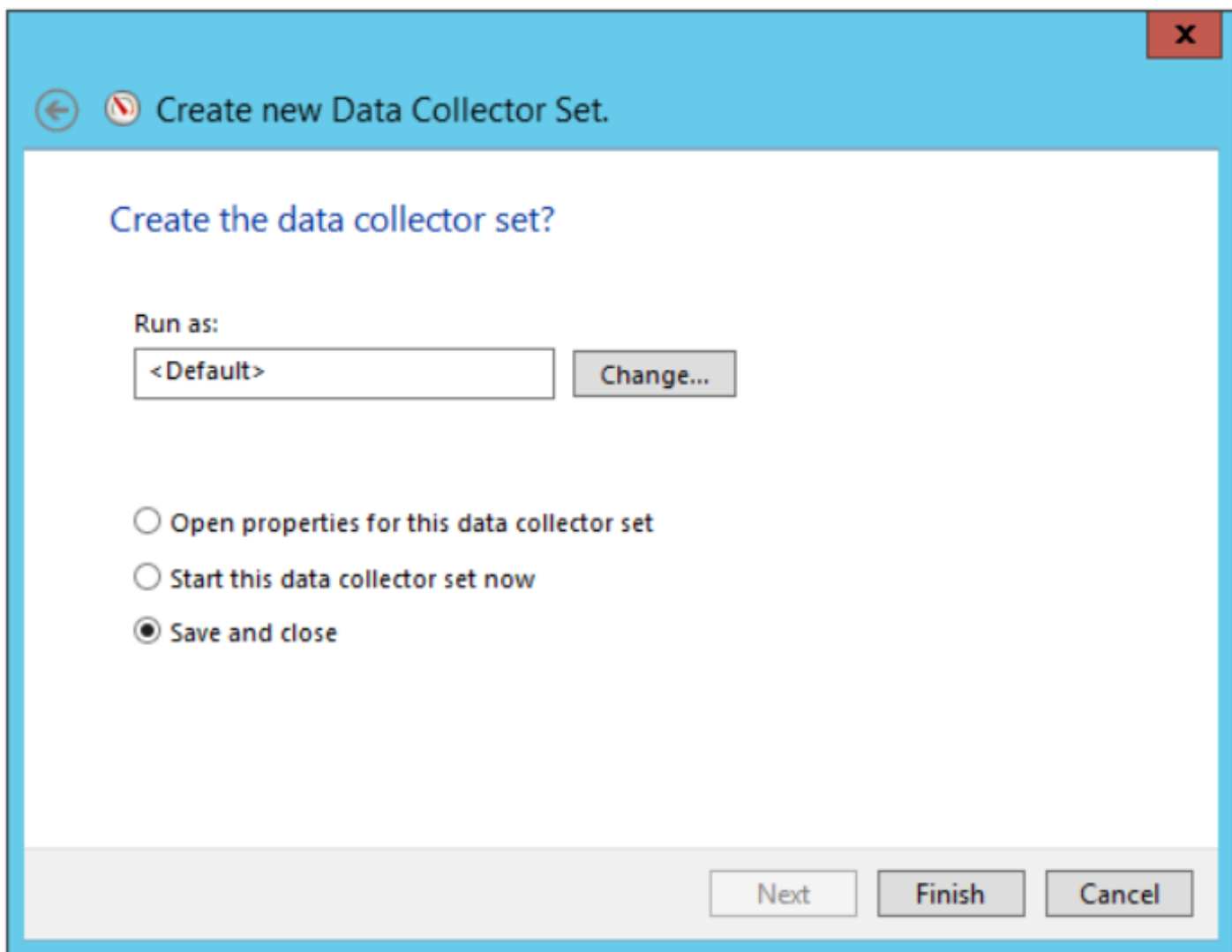
Note: La valeur recommandée pour l'intervalle est de 15 secondes. Si vous avez des problèmes de performance vous devez arrêter l'unité de collecte de données réglée et changer cette valeur pour un plus grand intervalle.



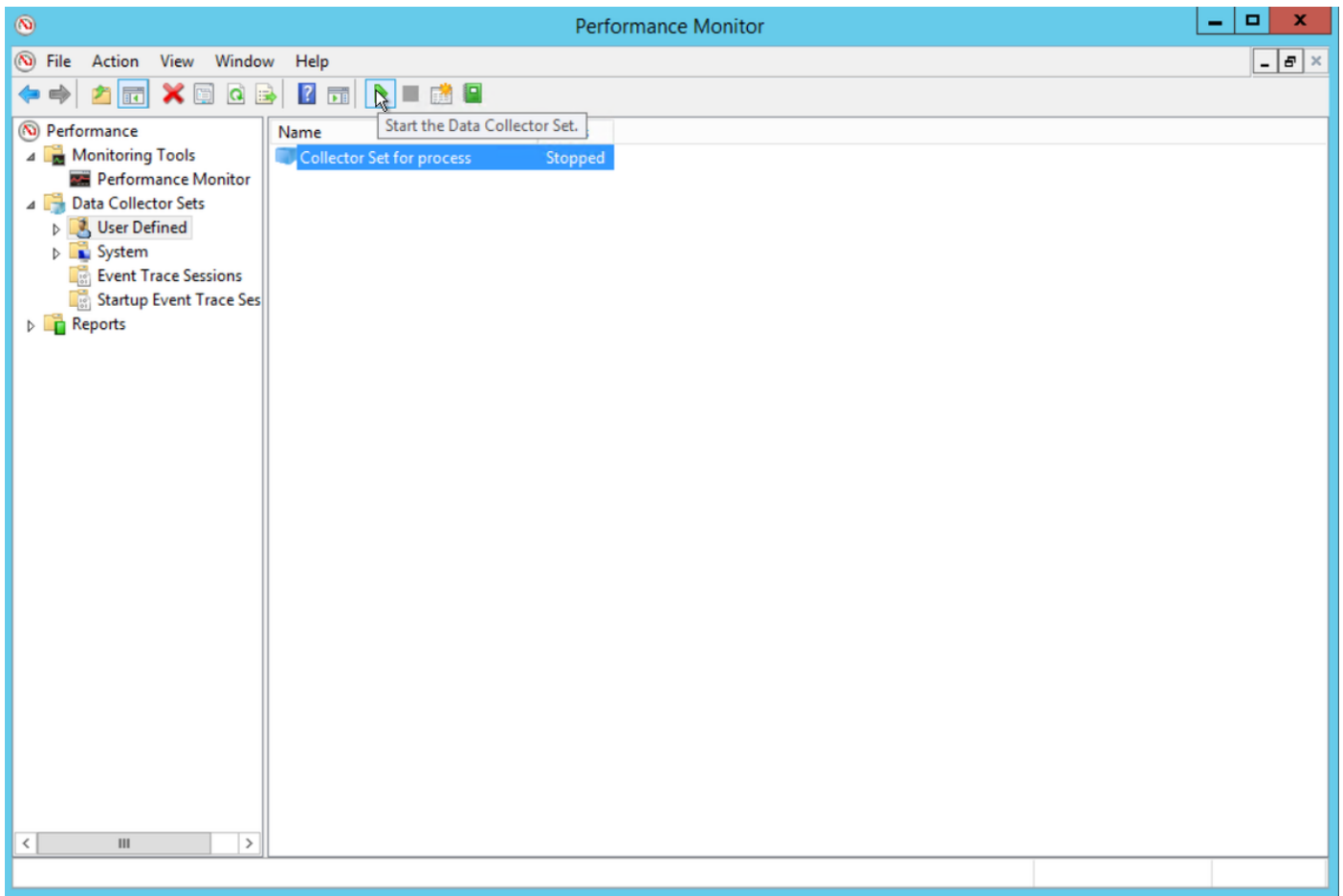
Étape 10. Insérez le **répertoire racine** où vous voulez que ce positionnement d'unité de collecte de données soit enregistré et le sélectionnez **ensuite**.



Étape 11. Sélectionnez la **sauvegarde et clôturez** et sélectionnez la **finition**.



Étape 12. Le positionnement d'unité de collecte de données est fourni par le menu **défini par l'utilisateur**. Sélectionnez le positionnement d'unité de collecte de données et sélectionnez le début le positionnement d'unité de collecte de données.



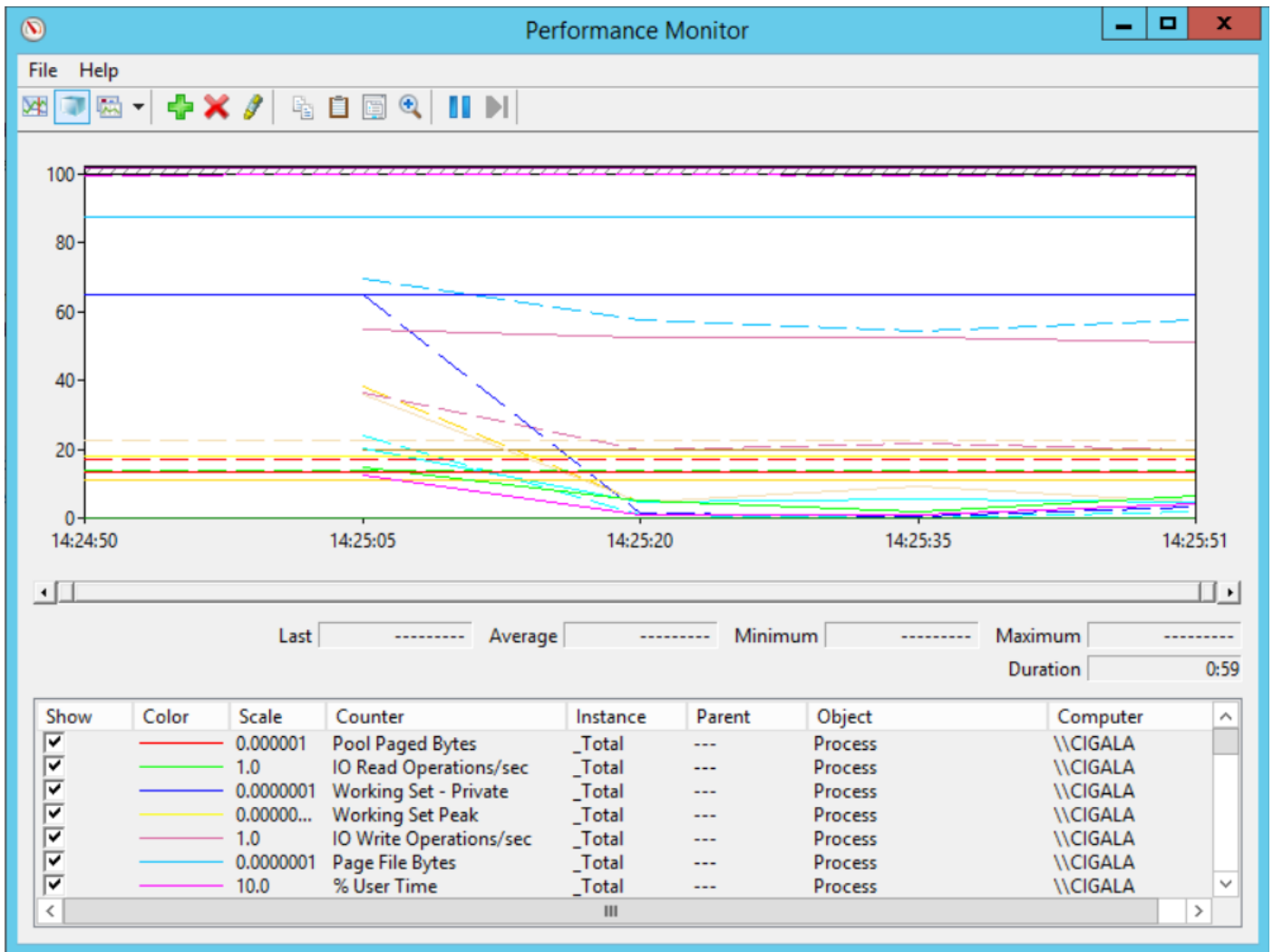
Étape 13. **Arrêt** choisi que l'**unité de collecte de données** a placé afin de l'arrêter.

Étape 14. Le nouveau positionnement d'unité de collecte de données se trouve dans le répertoire que vous avez spécifié sur l'étape 10.

Vérifiez

Naviguez vers le répertoire que le positionnement d'unité de collecte de données est enregistré et ouvrez-le avec **Perfmon** pour vérifier qu'il inclut toutes les données nécessaires.

C'est un tir d'écran de la fenêtre réglée d'unité de collecte de données affichée dans **Perfmon** :



Dépanner

Il n'existe actuellement aucune information de dépannage spécifique pour cette configuration.

[Informations connexes](#)

- [La documentation officielle sur créer une unité de collecte de données a placé de Microsoft](#)