

# Unified Contact Center Enterprise (UCCE)/outil de récepteur de déROUTement Protocole SNMP (Simple Network Management Protocol) du Customer Voice Portal (CVP)

## Contenu

[Introduction](#)

[Conditions préalables](#)

[Conditions requises](#)

[Composants utilisés](#)

[Configuration](#)

## Introduction

Ce document décrit comment activer, observer et collecter les événements SNMP générés par application UCCE/CVP par l'intermédiaire de l'outil de récepteur de déROUTement pour tester les caractéristiques SNMP et pour dépanner des problèmes associés par SNMP.

## Conditions préalables

### Exigences

Cisco vous recommande de prendre connaissance des rubriques suivantes :

- Configuration de SNMP V2 dans UCCE et CVP

### [Composants utilisés](#)

Les informations contenues dans ce document sont basées sur les versions de matériel et de logiciel suivantes :

- Version 10.5(1) UCCE
- Outil de récepteur de déROUTement

Les informations contenues dans ce document ont été créées à partir des périphériques d'un environnement de laboratoire spécifique. Tous les périphériques utilisés dans ce document ont démarré avec une configuration effacée (par défaut). Si votre réseau est opérationnel, assurez-vous que vous comprenez l'effet potentiel de toute commande.

## Configuration

La procédure à activer, visualisent et collectent des événements SNMP.

Étape 1. Installez l'outil de récepteur de déroutement sur le serveur cible qui reçoit les messages SNMP générés par les serveurs d'applications UCCE/CVP.

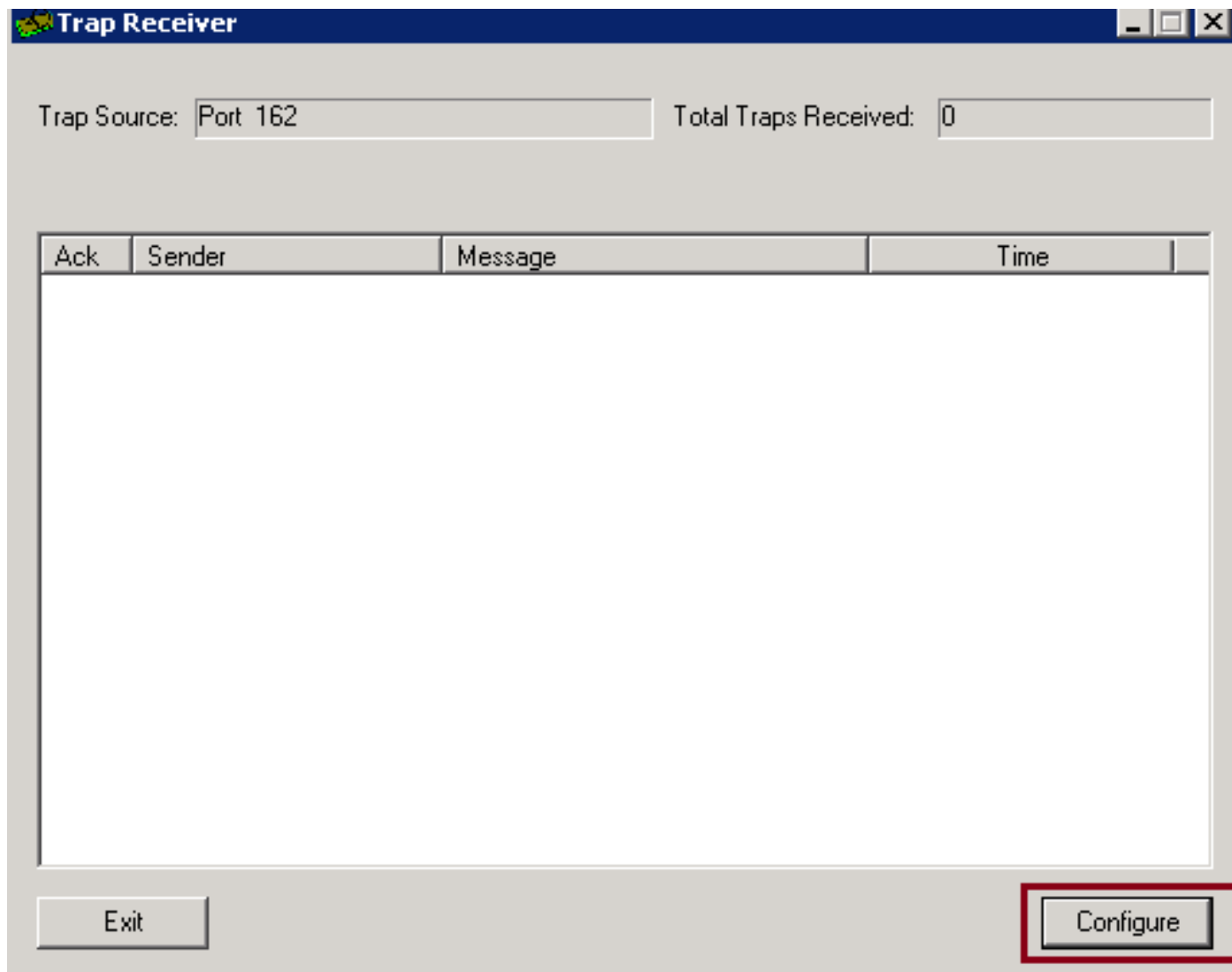
**Note:** L'outil est relié à cet article, [TrapReceiver.zip](#)

Étape 2. Chargez le Management Information Base UCCE/CVP (MIB) dans l'outil en exécutant les étapes ci-dessous

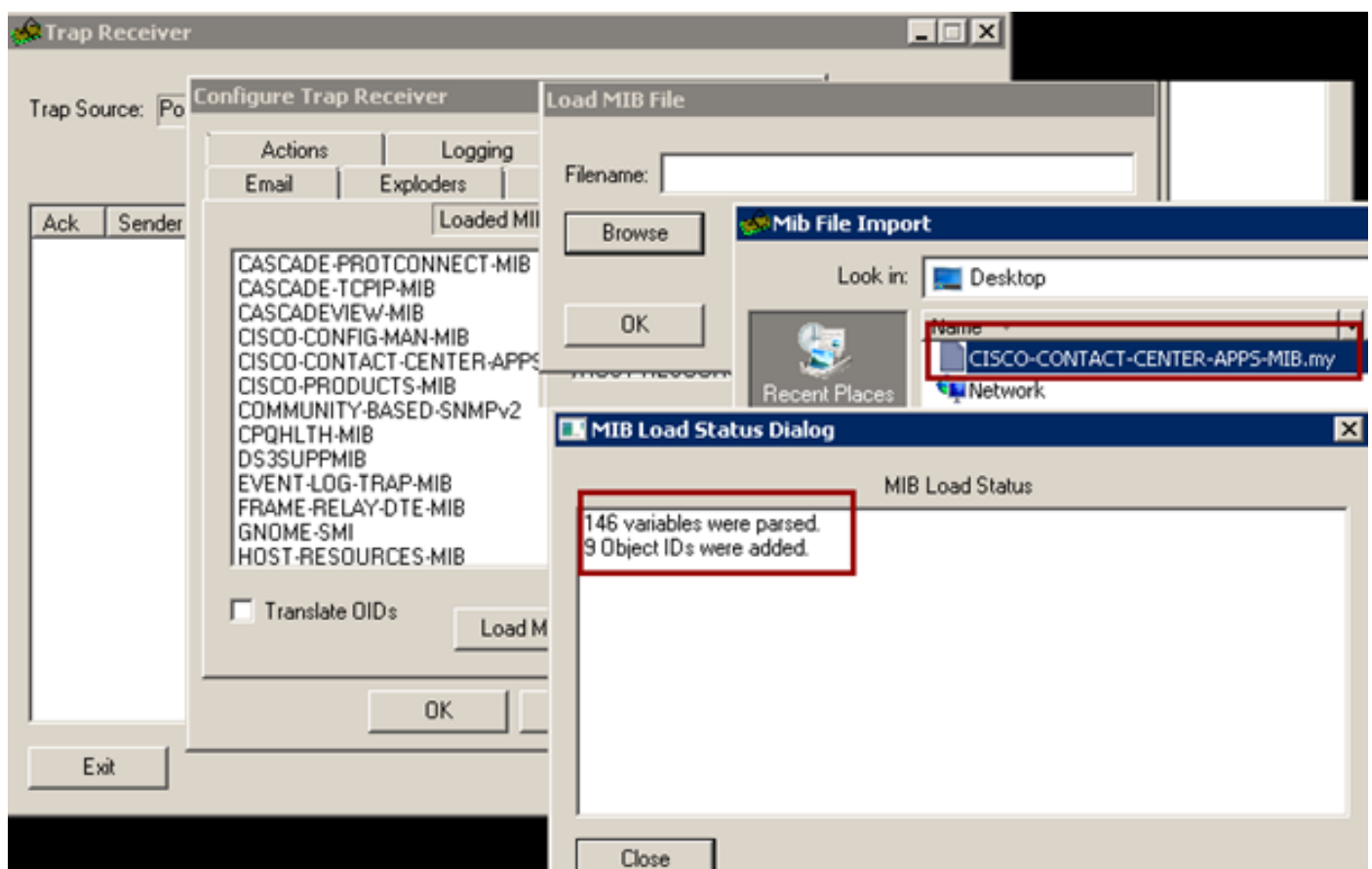
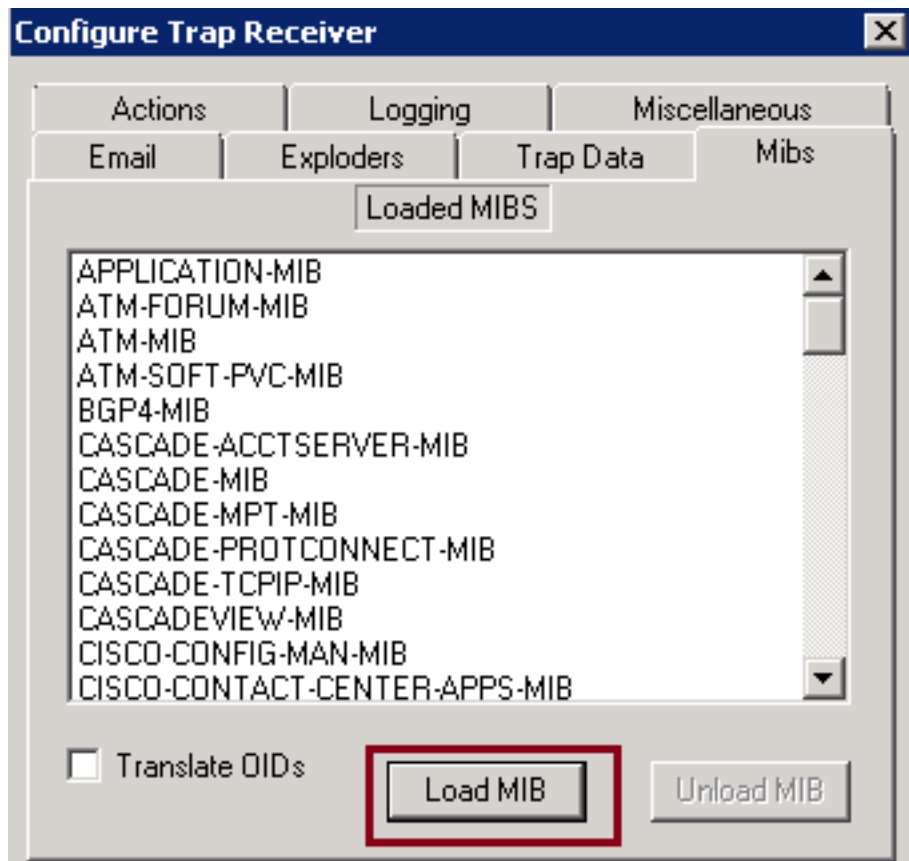
(i) Déclenchez-vous l'outil par l'intermédiaire du **GUI de récepteur de déroutement**.



(ii) Cliquez sur en fonction le bouton **Configure**.



(iii) Dans l'onglet de **MIB** sélectionnez l'option **MIB de chargement** et importez le MIB UCCE et CVP.

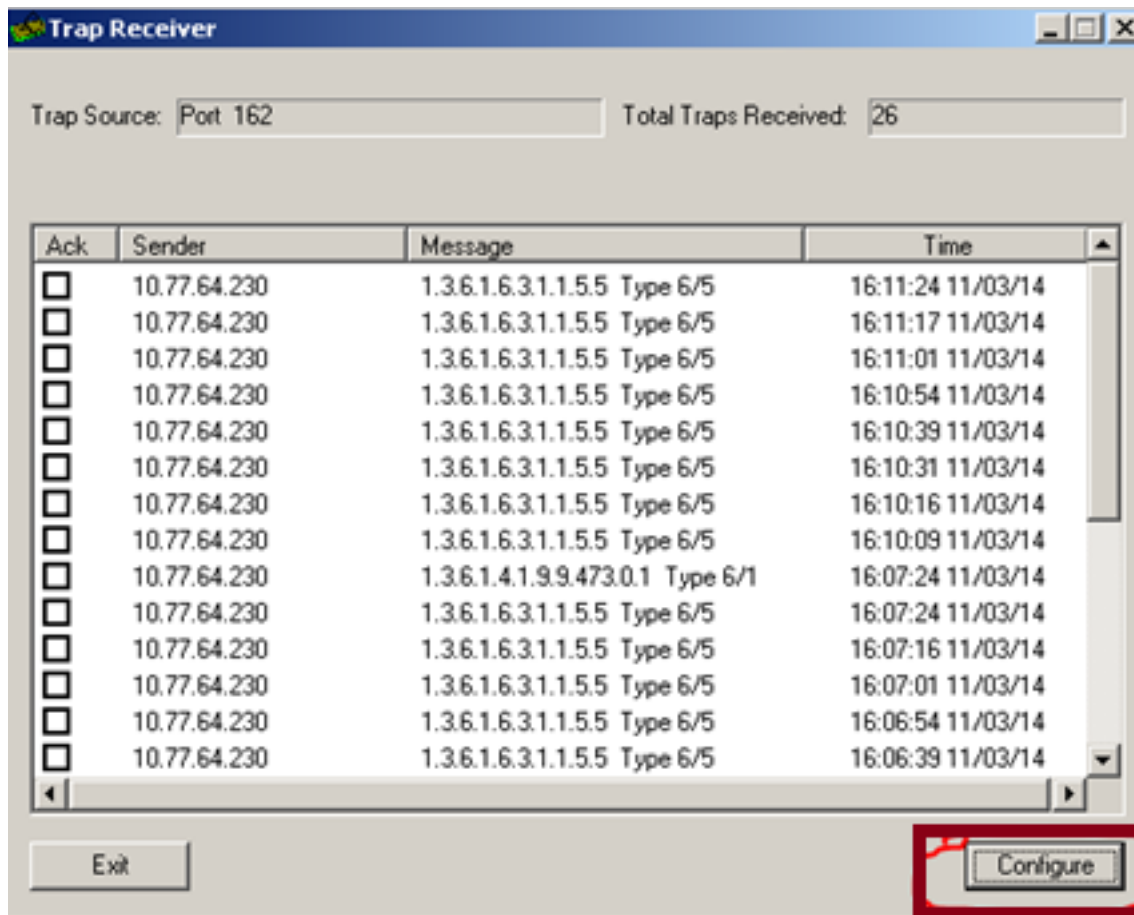


À ce stade l'outil est avec succès configuré pour recevoir les événements entrants SNMP des

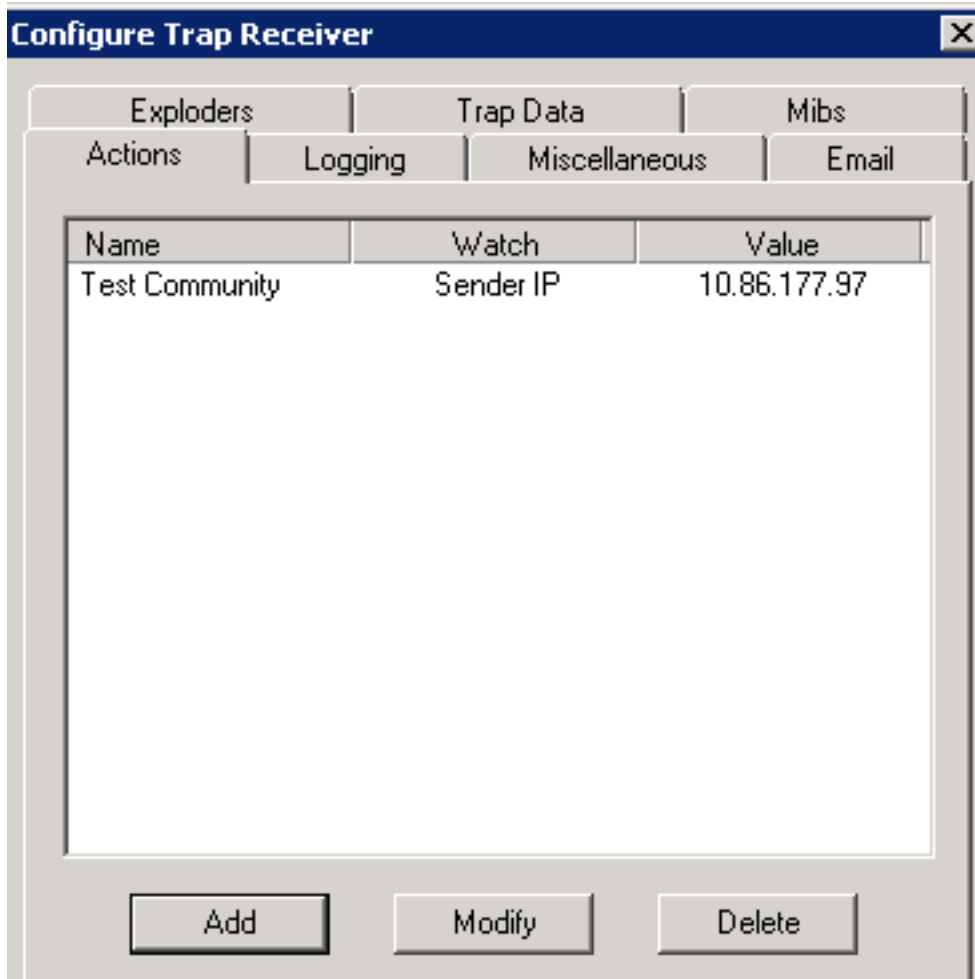
serveurs UCCE/CVP.

Étape 3. Afin de sélectionner une particularité CVP/serveur UCCE ou une chaîne de la communauté et collecter les informations dans les logs vous pouvez suivre les étapes indiquées ci-dessous.

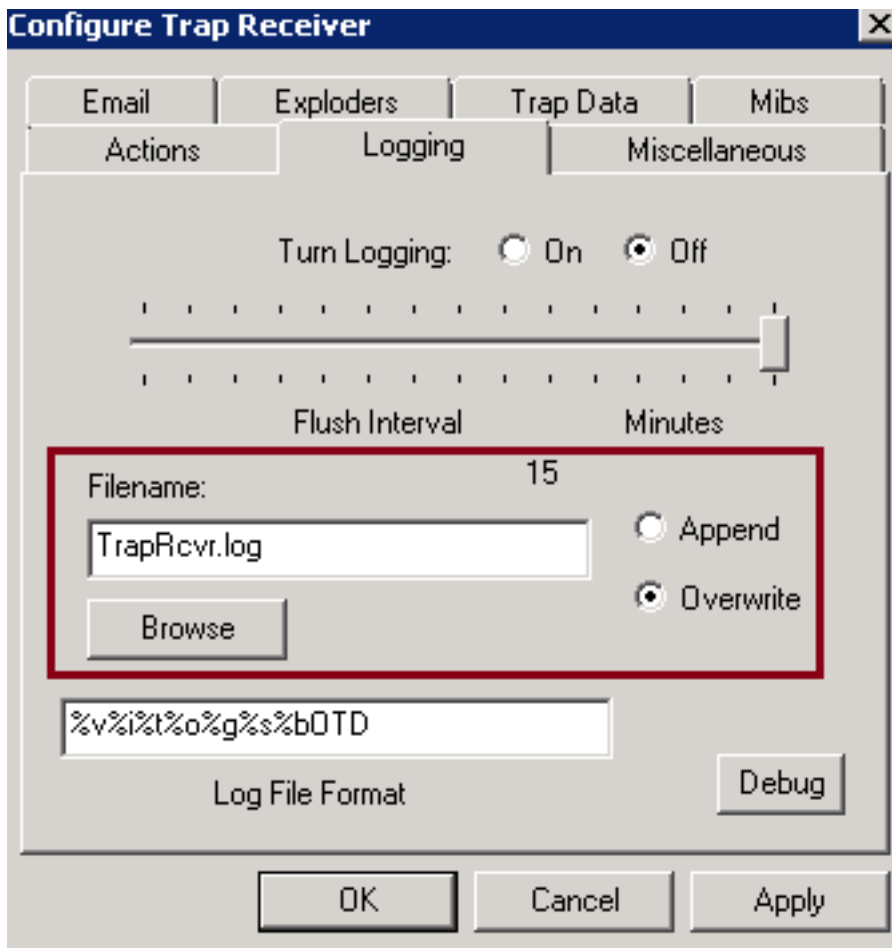
(i) Dans le **GUI de récepteur de déroutement** sélectionnez le bouton de **configurer**.



(ii) Sous les **actions** onglet, **ajoutez les** détails requis.



(iii) Une fois fait avec l'onglet d'actions, l'onglet **se connectant** choisi pour fournir les informations de journalisation telles que le **nom du fichier**, chemin, **s'ajoutent** ou **remplacent**.



Cliquez sur en fonction **s'appliquent** et **APPROUVENT**.

(iv) Après installation le récepteur de déROUTement doit commencer recevoir les déROUTements semblables à l'information affichée ci-dessous.

