

Quelle est la relation entre le compte des services de distributeur et le groupe d'utilisateurs de Répertoire actif ?

Contenu

[Introduction](#)

[Quelle est la relation entre le groupe d'utilisateurs de compte des services et de Répertoire actif de distributeur UCCE ?](#)

[Résumé](#)

Introduction

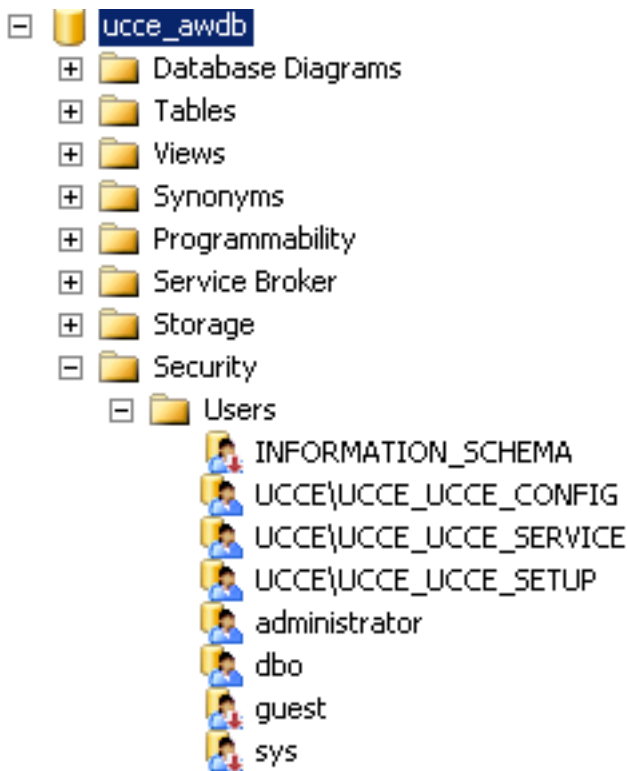
Ce document décrit les relations entre les comptes des services d'Unified Contact Center Enterprise (UCCE) sur le serveur de distributeur et les groupes de sécurité de Répertoire actif (AD).

Le gestionnaire de contacts intelligent unifié (missile aux performances améliorées) et les services UCCE, tels que l'enregistreur ou le distributeur, exécutent sous le contexte d'un compte utilisateur de domaine généralement connu sous le nom de compte des services. L'outil du gestionnaire de compte des services (SAM) manipule la création et la maintenance des comptes des services. L'installation de Web emploie l'interface de ligne de commande SAM afin de créer silencieusement des comptes des services.

Quelle est la relation entre le groupe d'utilisateurs de compte des services et de Répertoire actif de distributeur UCCE ?

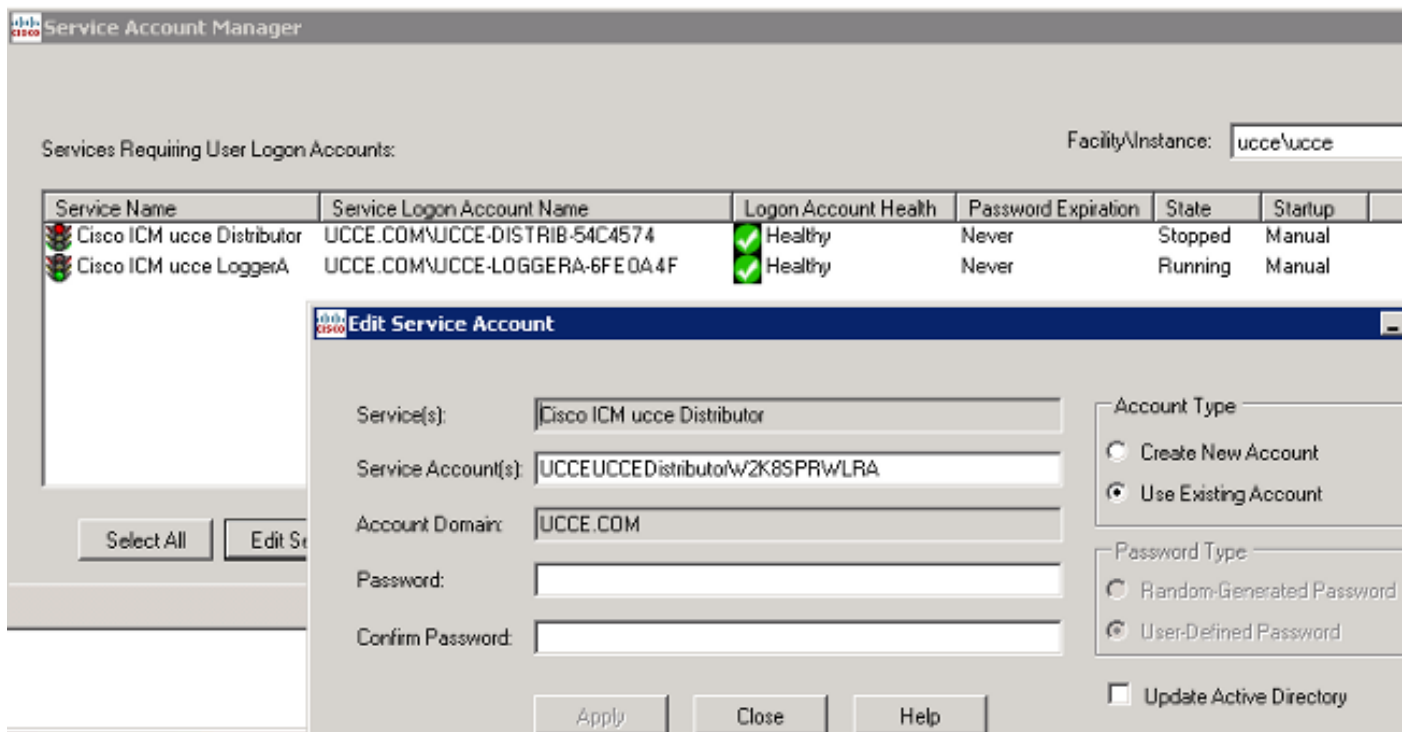
Pendant l'installation du poste de travail d'administration (aw), le websetup ajoute le **config**, le **service**, et les Groupes d'utilisateurs d'**installation à la** Microsoft SQL Server (SQL) comme la figure 1 affiche. Ce sont réellement des groupes d'utilisateurs dans l'AD.

Figure 1



Si vous allez chez le gestionnaire de compte des services et cliquez sur Edit le **compte des services**, vous pouvez trouver l'utilisateur réel **UCCEUCCEdistributoW2K8SPRWLRA** que le distributeur utilise afin d'ouvrir une session au SQL. Voir la figure 2.

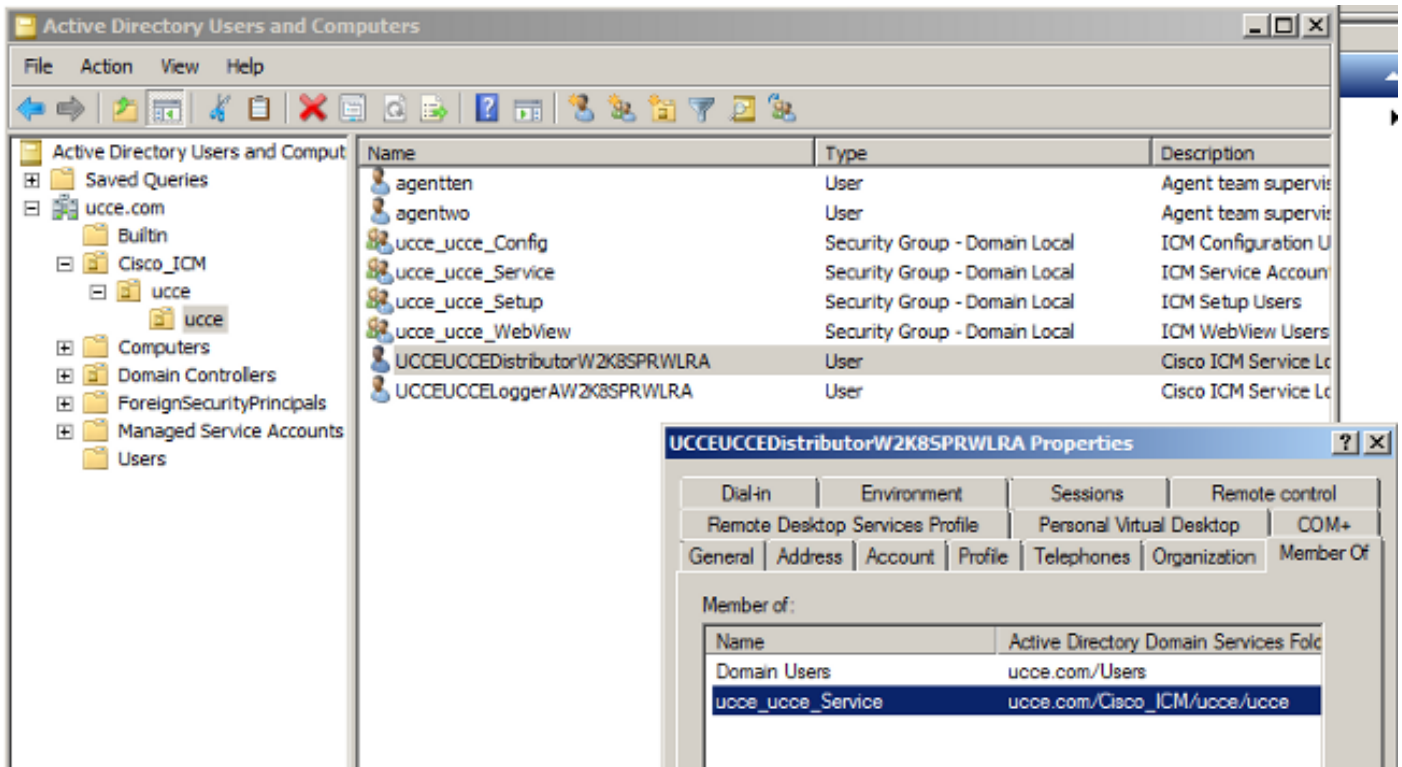
Figure 2



Note: Cisco vous recommande pas modification le mot de passe de gestionnaire de service windows car le compte des services est automatique créé et c'est un utilisateur d'AD. Employez le SAM afin d'éditer le compte utilisateur comme ceci met à jour également l'AD quand vous vérifiez la case à cocher de **Répertoire actif de mise à jour**.

Les utilisateurs et de Répertoire actif salon de l'informatique qu'**UCCEUCCEdistributorW2K8SPRWLRA** est un membre du groupe de sécurité de service. Voir la figure 3.

Figure 3



Les utilisateurs sont mis dans les groupes d'utilisateurs corrects par le websetup. Alternativement vous pouvez exécuter le SAM plus tard afin de réparer l'adhésion à des associations ou éditer le compte des services.

Résumé

Car la figure 2 affiche, le nom du compte de service de Windows est **UCCE.COMUCCE-DISTRIB-54C4574**. Le nom d'utilisateur réel est trouvé dans le SAM et est **UCCEUCCEdistributorW2K8SPRWLRA**.

Cet utilisateur est un utilisateur d'AD et un membre du groupe de sécurité de service. Le groupe de sécurité de service a accès SQL sous le même nom (rôle de dbadmin de geotel).

Ceci explique comment le distributeur utilise le groupe d'utilisateurs d'AD afin d'ouvrir une session au SQL. Les mêmes relations d'utilisateur s'appliquent pour des comptes de service d'enregistreur aussi bien.

Note: La récréation de l'awdb n'exerce aucun effet sur des utilisateurs SQL. Les utilisateurs sont à partir de zéro recréé si vous retirez le distributeur et ajoutez de nouveau avec le websetup.