

# Message de Serveur SQL du distributeur aw : Le principal de serveur ne peut pas accéder à la base de données sous le contexte de sécurité en cours

## Contenu

[Introduction](#)

[Informations générales](#)

[Problème](#)

[Solution](#)

## Introduction

Ce document décrit comment résoudre un problème identifié par le message d'erreur suivant qui pourrait apparaître dans les logs de la station de travail administrateur de distributeur du Cisco Unified Contact Center Enterprise (UCCE) (aw) :

Message de Serveur SQL : Le <server> principal de serveur ne peut pas accéder au <database> de base de données sous le contexte de sécurité en cours.

## [Informations générales](#)

Le gestionnaire de comptes de Cisco Service (SAM) a été présenté afin de résoudre des problèmes de sécurité avec des comptes du Cisco Unified Contact Center Enterprise (UCCE) dans la Microsoft Active Directory. Cet outil a la capacité pour vérifier et réparer des adhésions à des associations et des autorisations dans la Microsoft Active Directory. Cependant, il manque de la capacité pour vérifier les autorisations internes SQL.

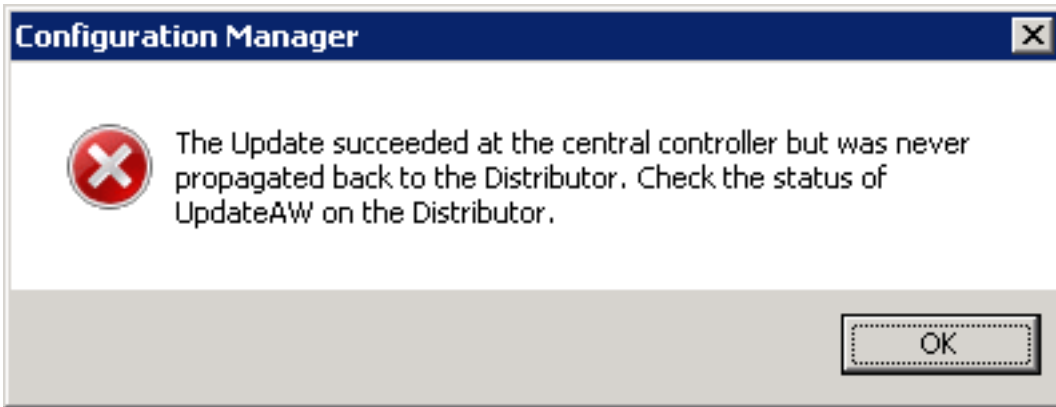
## Problème

Quand des comptes, les groupes, les adhésions et les autorisations intelligents du gestionnaire de contacts de Cisco (missile aux performances améliorées) sont corrompus dans le Répertoire actif, le SAM pourrait les réparer jusqu'à un degré. Cependant, les problèmes de Sécurité SQL pourraient encore persister.

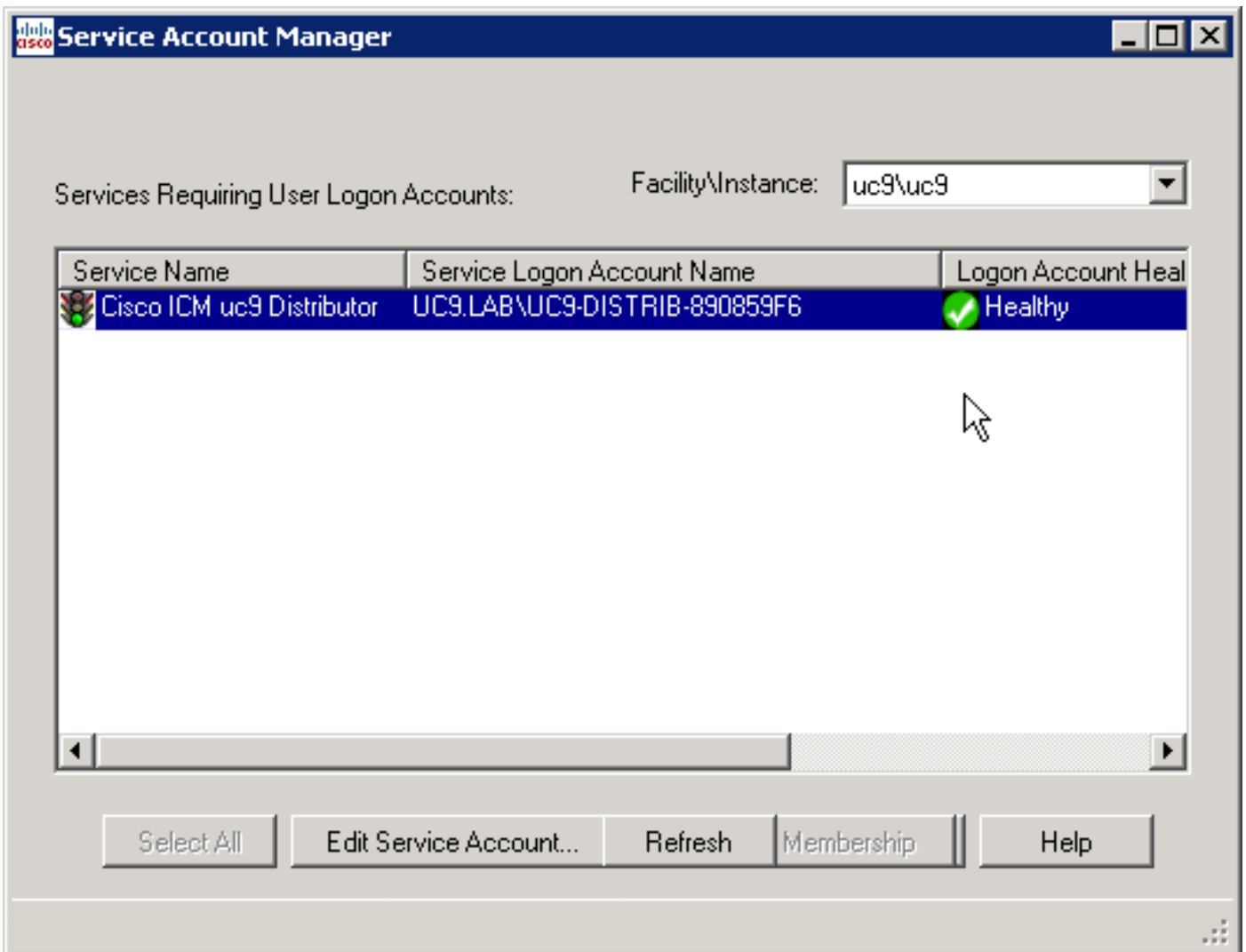
Le message d'erreur suivant apparaît dans le log de la station de travail administrateur de distributeur (aw) si un problème de Sécurité SQL existe :

11:41:35:226 dis-uaw Trace: SQL Server message: The server principal "UC9\UC9-DISTRIB-890859F6" is not able to access the database "uc9\_sideA" under the current security context.

Les symptômes de cette question peuvent varier dans votre environnement. Un symptôme pourrait être que la Configuration Manager ne peut pas propager la configuration de nouveau au distributeur suivant les indications de cette image :



Cependant, le SAM ne signale aucune question.

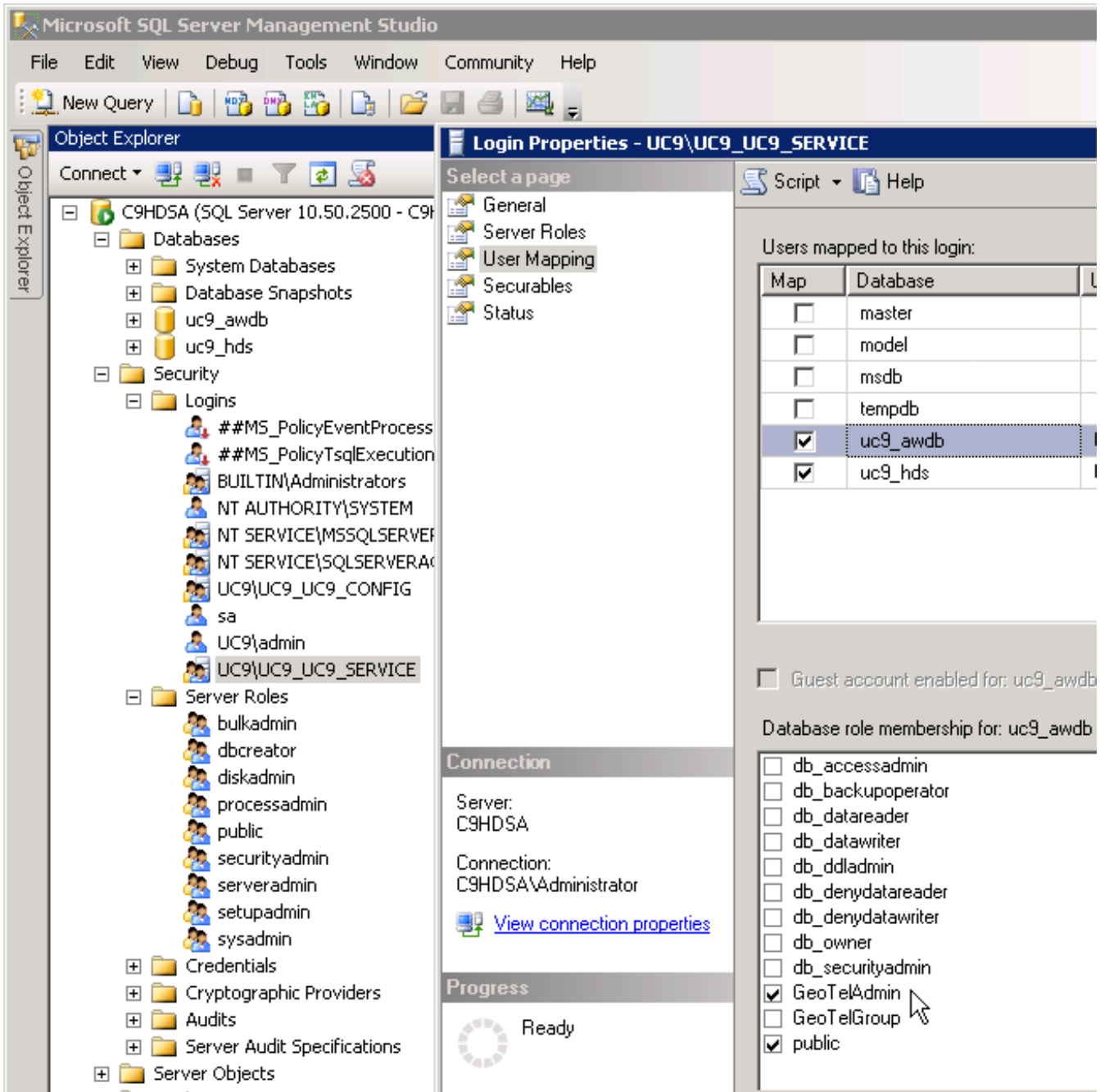


## Solution

Les symptômes de cette question peuvent varier dans votre environnement.

Voici les solutions possibles à de divers symptômes.

- Si le problème de sécurité apparaît dans une des bases de données aw, le studio ouvert de Gestion SQL, et vérifiez que le groupe de service ICM a les autorisations correctes.



- Si le contexte de sécurité est corrompu dans la base de données SQL et l'aw renvoie une erreur en vue de l'accès aux bases de données, vous devez supprimer le groupe de service ICM du répertoire principal de Sécurité et de la base de données respective.
  1. Sélectionnez ces commandes afin de supprimer un groupe de service ICM :  
`SQLServer>Databases>hds>Security>Users>SQLServer>Databases>awdb>Security>Users>`
  2. Recréez-le avec des autorisations à cet emplacement  
`SQLServer>Security>Logins>`
  3. Assurez-vous qu'une procédure de connexion de service ICM est un membre de rôle de base de données de GeoTelAdmin, sur des bases de données aw et HDS ; référez-vous

à l'image dans cette section. Vous devez apporter seulement cette modification sur une base de données ; des modifications aux bases de données supplémentaires seront appliquées automatiquement. Puisque le processus aw relance constamment pour se connecter à la base de données, une reprise n'est pas exigée après que des modifications soient apportées. Une fois que connectés, les logs aw affichent la sortie semblable à cet exemple :

```
11:42:15:309 dis-uaw Trace: Attempting to connect to central
controller database"uc9_sideA" on server "C9-ICM-A"
11:42:15:318 dis-uaw Trace: Connected to SQL Server 10.50.255 on server C9-ICM-A.
11:42:15:336 dis-uaw Trace: Starting incremental copy operation.
11:42:15:337 dis-uaw Trace: Recovery keys: 0.0 (in memory), 7008508770009.0
(local AWControl), 7008508770009.0 (router AWControl).
11:42:15:645 dis-uaw Trace: Nothing to do.
11:42:15:677 dis-uaw Trace: Waiting for new work...
11:42:15:699 dis-uaw Trace: Starting incremental copy operation.
11:42:15:699 dis-uaw Trace: Recovery keys: 7008508770009.0 (in memory),
7008508770009.0 (local AWControl), 7008508770009.0 (router AWControl).
11:42:15:700 dis-uaw Trace: Nothing to do.
11:42:15:700 dis-uaw Trace: Waiting for new work...
11:42:17:310 dis-uaw EMS message forwarding has started.
```