

# Installation manuelle et fichiers journal diagnostiques de portique de cadre

## Contenu

[Introduction](#)

[Conditions préalables](#)

[Conditions requises](#)

[Composants utilisés](#)

[Problème](#)

[Dépannage](#)

[Solution](#)

## Introduction

Ce document décrit la procédure utilisée afin de récupérer une installation défectueuse du portique diagnostique de cadre du Cisco Unified Contact Center Enterprise (UCCE).

## Conditions préalables

### Exigences

Cisco vous recommande de prendre connaissance des rubriques suivantes :

- Cisco UCCE
- Portique diagnostique de cadre
- Services, registre, et CLI de Microsoft Windows

### [Composants utilisés](#)

Les informations dans ce document sont basées sur des versions 8.5 et 9.0 de Cisco UCCE.

Les informations contenues dans ce document ont été créées à partir des périphériques d'un environnement de laboratoire spécifique. Tous les périphériques utilisés dans ce document ont démarré avec une configuration effacée (par défaut). Si votre réseau est opérationnel, assurez-vous que vous comprenez l'effet potentiel de toute commande.

## Problème

Après qu'une installation fraîche ou régénèrent la mise à jour, la page diagnostique de portique de cadre ne pourrait pas charger. Supplémentaire, le service **diagnostique de cadre de l'Intelligent Contact Management de Cisco (missile aux performances améliorées)** ne pourrait pas apparaître dans `services.msc`.

## Dépannage

Accédez à ces l'URLs du serveur local que le portique fonctionne en fonction afin d'atteindre la page de diagnostic de portique. Assurez-vous que vous mettez à jour les textes d'attente de `<UCCE-server-IP>` et de `<Instance-Name>` en conséquence pour votre environnement.

- `https://localhost:7890/icm-dp/rest/DiagnosticPortal/GetMenu`
- `https:// <UCCE-server-IP>:7890/icm-dp/rest/DiagnosticPortal/GetMenu`
- `https:// <UCCE-server-IP>:7890/icm-dp/rest/AnalysisManager/GetMenu?InstanceName=<Instance-Name>`

Si l'URLs ci-dessus ne fonctionnent pas, référez-vous à ces fichiers journal pour information les informations complémentaires :

- `C:\icm\serviceability\diagnostics\logs`
- `C:\Temp\icminstall.log`

Si l'un ou l'autre de ces derniers se connecte des erreurs d'installateur de référence, vous pouvez passer en revue les logs d'`InstallUtil`. Afin de faire ceci, naviguez vers le `C : > Windows > Microsoft.NET > cadre > v2.0.50727 > InstallUtil`, et `InstallUtil.INSTALLLOGFILE` ouvert.

## Solution

Terminez-vous ces étapes afin d'installer le cadre diagnostique manuellement :

1. Ouvrez une invite de commande.
2. Sélectionnez ces commandes :

```
C:\Windows\Microsoft.NET\Framework\v2.0.50727\InstallUtil.exe  
C:\icm\serviceability\diagnostics\bin\DiagFwSvc.exe
```

Le cadre diagnostique est maintenant installé, suivant les indications de cette image :

```
Administrator: Command Prompt
Microsoft Windows [Version 6.1.7601]
Copyright (c) 2009 Microsoft Corporation. All rights reserved.

C:\Users\Administrator>C:\Windows\Microsoft.NET\Framework\v2.0.50727\InstallUtil.exe C:\icm\serviceability\diagnostics\bin\DiagFwSvc.exe
Microsoft (R) .NET Framework Installation utility Version 2.0.50727.5420
Copyright (c) Microsoft Corporation. All rights reserved.

Running a transacted installation.

Beginning the Install phase of the installation.
See the contents of the log file for the C:\icm\serviceability\diagnostics\bin\DiagFwSvc.exe assembly's progress.
The file is located at C:\icm\serviceability\diagnostics\bin\DiagFwSvc.InstallLog.
Installing assembly 'C:\icm\serviceability\diagnostics\bin\DiagFwSvc.exe'.
Affected parameters are:
  logtoconsole =
  assemblypath = C:\icm\serviceability\diagnostics\bin\DiagFwSvc.exe
  logfile = C:\icm\serviceability\diagnostics\bin\DiagFwSvc.InstallLog
Installing service DiagFwSvc...
Service DiagFwSvc has been successfully installed.
Creating EventLog source DiagFwSvc in log Application...

The Install phase completed successfully, and the Commit phase is beginning.
See the contents of the log file for the C:\icm\serviceability\diagnostics\bin\DiagFwSvc.exe assembly's progress.
The file is located at C:\icm\serviceability\diagnostics\bin\DiagFwSvc.InstallLog.
Committing assembly 'C:\icm\serviceability\diagnostics\bin\DiagFwSvc.exe'.
Affected parameters are:
  logtoconsole =
  assemblypath = C:\icm\serviceability\diagnostics\bin\DiagFwSvc.exe
  logfile = C:\icm\serviceability\diagnostics\bin\DiagFwSvc.InstallLog

The Commit phase completed successfully.

The transacted install has completed.

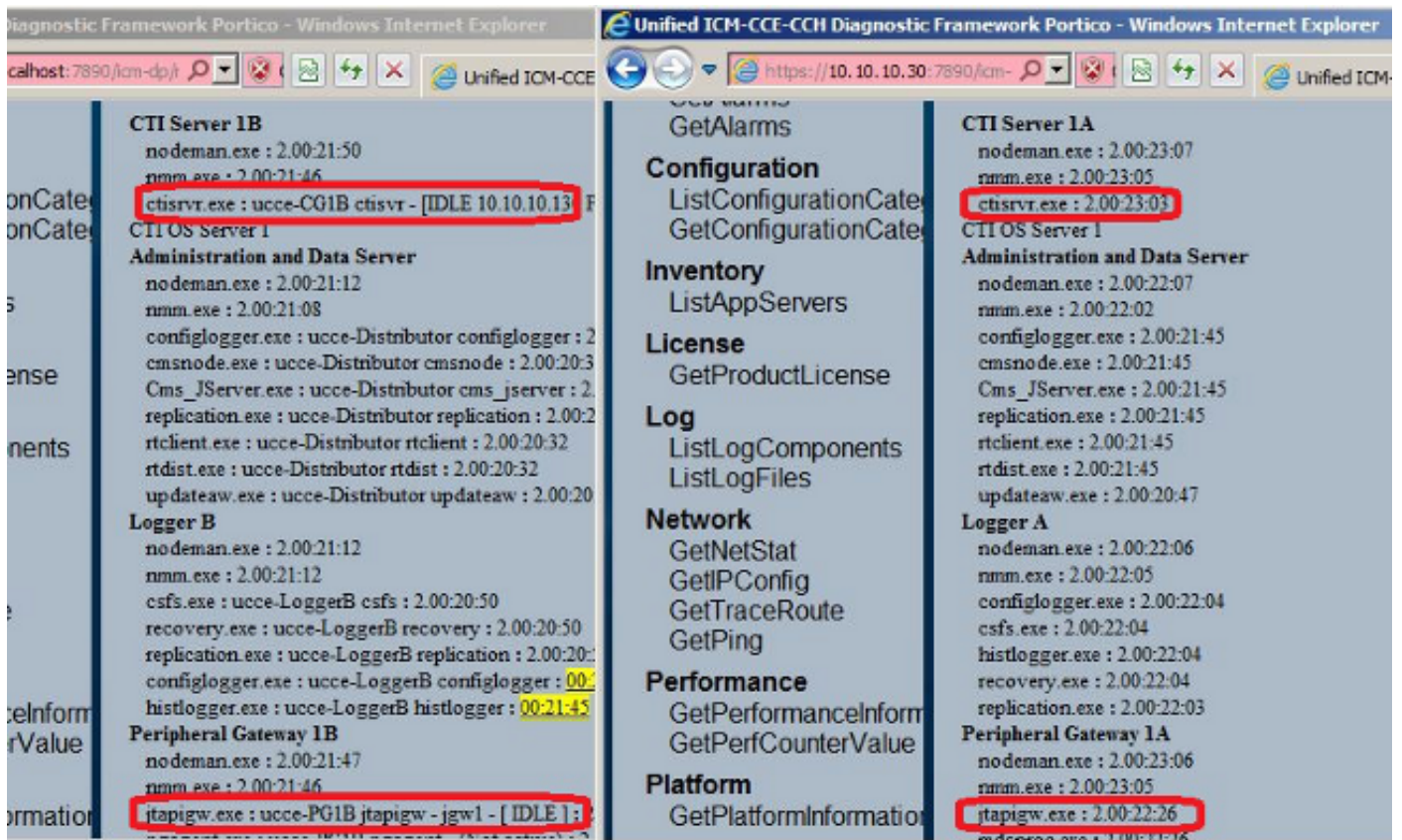
C:\Users\Administrator>_
```

Si le service existe déjà sur votre ordinateur, vous recevez ce message :

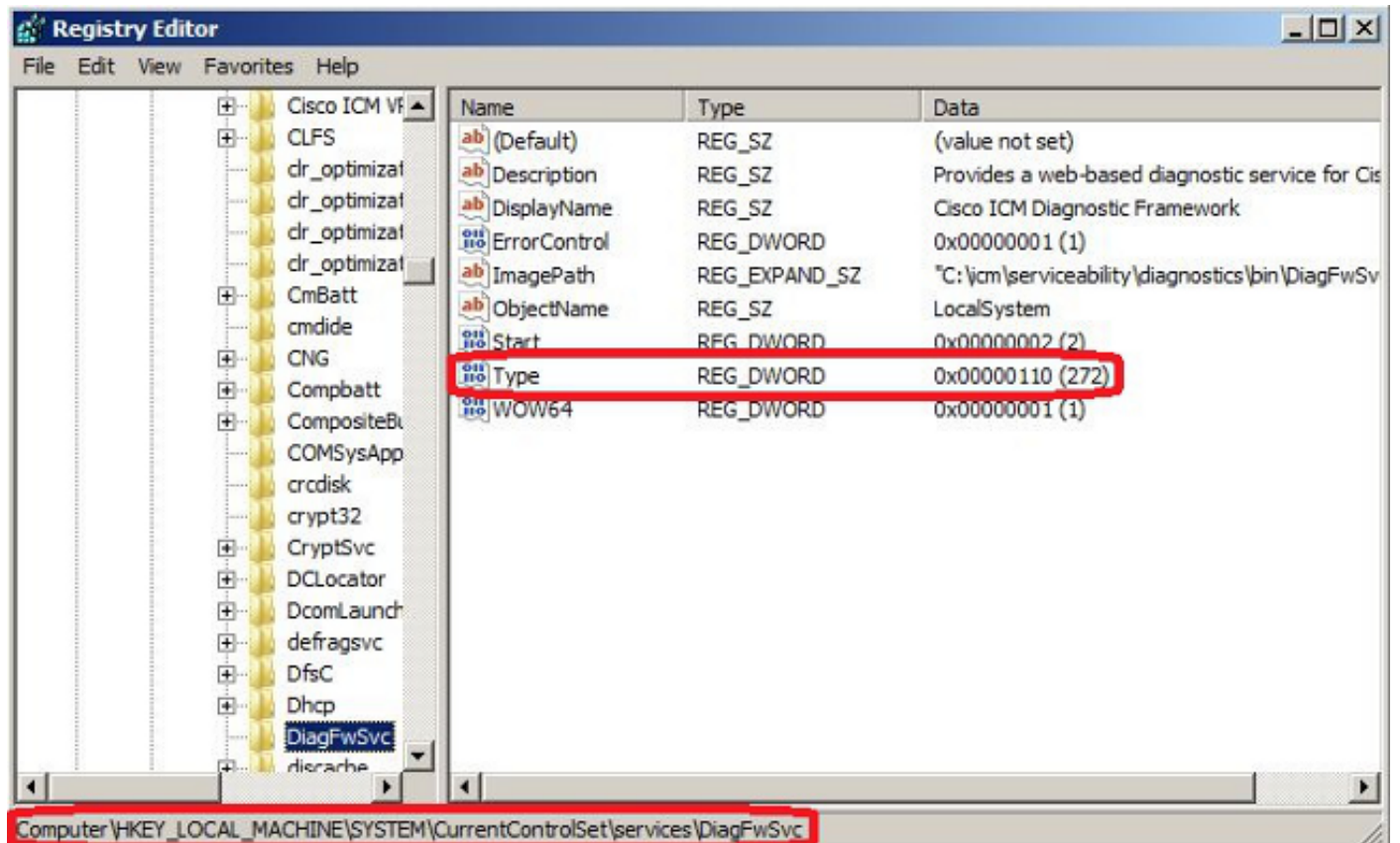
```
C:\Windows\Microsoft.NET\Framework\v2.0.50727\InstallUtil.exe
C:\icm\serviceability\diagnostics\bin\DiagFwSvc.exe
```

L'installation est exécutée d'une manière transactionnée ; si un des assemblages n'installe pas, l'installation de tous autres assemblages est remise à plus tard. Uninstall pas transactionné.

**Note:** Après installation manuelle du portique diagnostique de cadre, les processus (dans en bas à droite du tir d'écran suivant) pourraient pour afficher un état. Si installées correctement, les informations dans en bas à gauche du tir d'écran devraient afficher.



Si le portique diagnostique **ListProcesses** missile aux performances améliorées et les commandes unifiées de **show processes** CLI n'affichent pas le statut de processus missile aux performances améliorées après l'installation manuelle est terminée, naviguez vers **HKEY\_LOCAL\_MACHINE > SYSTÈME > CurrentControlSet > services > DiagFwSvc** et vérifiez que le **type** est placé à **0x0000110 (272)**.



Si un changement dans le registre est exigé, redémarrez le serveur afin de commettre la

modification. Après la réinitialisation, le statut de processus UCCE devrait afficher correctement.