

# Incapable d'autoriser le nouveau flux de Facebook avec l'erreur : « Ne peut pas charger l'URL : Le domaine de cet URL n'est pas inclus dans les domaines de l'app »

## Contenu

[Introduction](#)

[Problème : Incapable d'autoriser le nouveau flux de Facebook](#)

[Cause principale](#)


[Contournement](#)

## Introduction

Ce document décrit la question d'un administrateur, qui ne peut pas autoriser un flux de Facebook créé sur la page Web de gestion de SocialMiner.

L'erreur : « Ne peut pas charger l'URL : Le domaine de cet URL n'est pas inclus dans les domaines de l'app. Pour pouvoir charger cet URL, ajoutez tous les domaines et les sous-domaines de votre app aux domaines d'app mettent en place dans vos configurations d'app »

---

 Can't load URL: The domain of this URL isn't included in the app's domains. To be able to load this URL, add all domains and sub-domains of your app to the App Domains field in your app settings.

---

## [Problème](#) : Incapable d'autoriser le nouveau flux de Facebook

Quand un nouveau flux de Facebook est créé, vous devez l'autoriser avec la page d'origine de thermoventilateur.

Procédure :

1. Créez un nouveau flux FB, essayez pour l'autoriser. L'afficher s'ouvre avec l'erreur affichée dans l'image.
2. Incapable de sauvegarder ceci et d'autoriser le flux.

## Manage Feeds

Facebook authorization pending...  
Authorize on the Facebook authorization page or open the [Facebook authorization page](#) again.

### New Feed ?

\* Type: Facebook Fan Page

\* Name: My\_Facebook\_Page

Description:

\* URL:

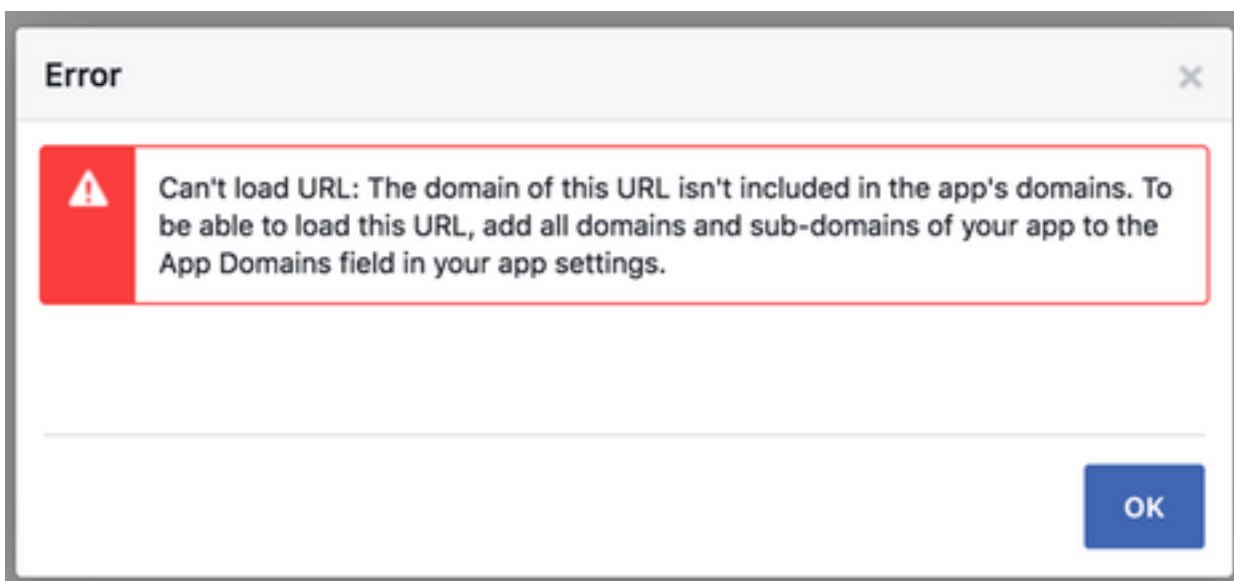
\* Polling interval:  minutes

Minimum age:  hours

Reply template: Cisco Facebook

Automatic Tags: Incoming Social Contacts on this feed will be saved with these tags

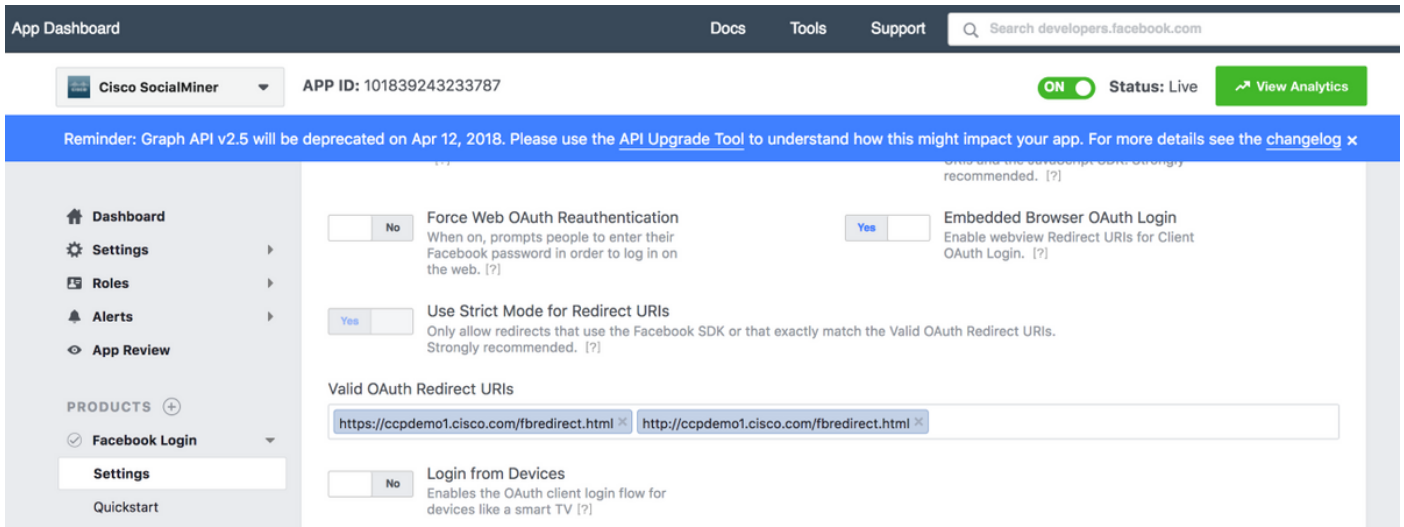
Tandis que ce nouveau flux est autorisé, vous recevez l'erreur affichée dans cette image :



## Cause principale

Facebook a récemment introduit un changement du Validator d'URI de réorientation comme il a activé vérifier strict de l'URI de réorientation, c.-à-d. **strict = vrai** est activé par défaut et imposé (ne peut pas être désactivé).

<https://developers.facebook.com/blog/post/2017/12/18/strict-uri-matching/>



## Contournement

Actuellement il n'y a aucun contournement disponible car l'intégration de flux de SocialMiner Facebook n'est plus prise en charge par Cisco.

La caractéristique est avant août 1ère désapprouvé, 2018.

Veillez se référer à la note de terrain officielle sur le pour en savoir plus de Cisco.com autour de ceci.

Ceci est déposé utilisant l'ID de bogue Cisco - [CSCvi57839](#) - SocialMiner : Incapable d'exécuter la nouvelle autorisation de page de thermoventilateur de Facebook avec l'erreur : Ne peut pas charger l'URL