

Conditions requises intégrées de programme de lecture de lecteur de version 10.5(1)SU1 de MediaSense

Contenu

[Introduction](#)

[Informations générales](#)

[Problème](#)

[Solution](#)

Introduction

Ce document décrit un problème qui est produit avec la version 10.5(1)SU1 de Cisco MediaSense quand vous tentez d'utiliser la nouvelle caractéristique intégrée de lecteur avec la version 11 (IE11) de l'Internet Explorer (IE) et présente une solution au problème.

[Informations générales](#)

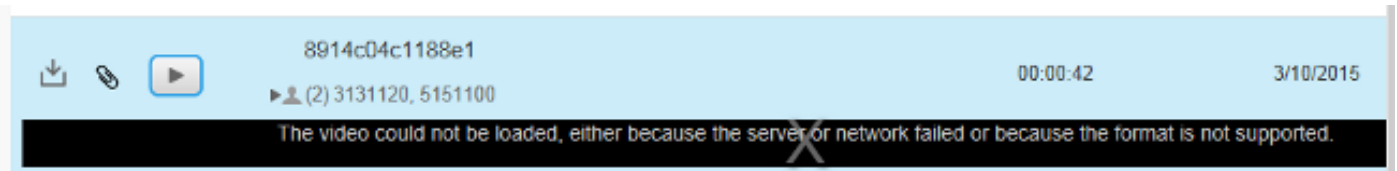
La version 10.5(1)SU1 de MediaSense a introduit une option qui active un nouveau lecteur de medias directement dans le programme de lecture, qui n'exige pas que vous lancez une application de Javas distincte afin de couler des medias. Vous pouvez activer cette caractéristique par l'intermédiaire de la page de gestion de MediaSense, comme affiché :



Note: Cette caractéristique est officiellement prise en charge dans les versions 24 et ultérieures de Mozilla Firefox, le version 9 IE (IE9), et l'IE11.

Problème

Quand vous tentez d'utiliser la caractéristique intégrée de lecteur par l'intermédiaire d'IE11, vous recevez ce message d'erreur :



Solution

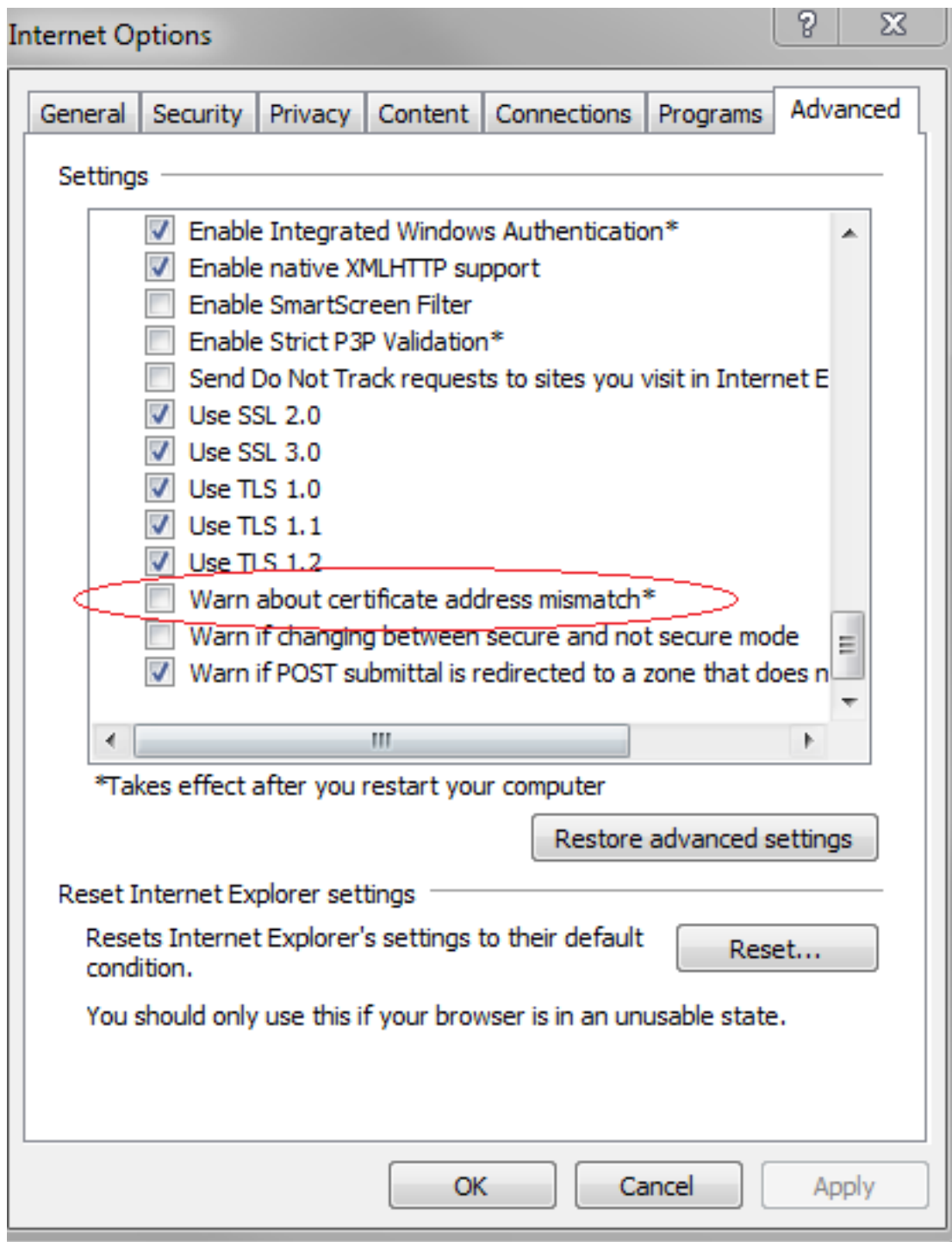
Si MediaSense présente un certificat auto-signé au navigateur, assurez-vous qu'il est de confiance par le navigateur.

Conseil : Quand vous naviguez vers la *recherche et lisez l'application* par l'intermédiaire du nom de domaine complet (FQDN) d'un serveur de MediaSense, la barre d'adresses IE11 devient rouge si le certificat n'est pas fait confiance.

Le certificat auto-signé doit être traité en tant qu'autorité de certification de confiance de racine avant le navigateur fait confiance à la signature. Terminez-vous ces étapes afin de placer le certificat auto-signé dans la mémoire d'Autorités de certification racine approuvée et résoudre le problème mentionné ci-dessus :

1. Cliquez sur le message d'avertissement d'erreur de certificat et sélectionnez les **Certificats de vue**.
2. Assurez-vous que l'adresse Internet et le domaine appartiennent au serveur de MediaSense et le clic **installent le certificat**.
3. De l'assistant d'importation de certificat, l'**endroit** choisi **tous les Certificats dans la mémoire suivante** et le clic **parcourent**.
4. Choisissez les **Autorités de certification racine approuvée**.
5. Cliquez sur Next, et puis cliquez sur Finish.
6. Cliquez sur **oui** quand la fenêtre externe apparaît afin de confirmer que le certificat a importé correctement.
Note: Les trois prochaines étapes ne sont pas exigées pour IE9.
7. Naviguez vers le menu Tools, et sélectionnez les **options Internet**.

8. Cliquez sur l'**onglet Avancé** et le défilement au bas des configurations les répertorient.
9. Décochez l'**avertissement au sujet de la case de non-concordance d'adresse de certificat**. Cette configuration empêche l'exécution du lecteur intégré, même lorsque les Certificats sont chargés.



10. IE de reprise pour que les modifications les prennent effet.
11. Confirmez que le lecteur intégré fonctionne correctement.