

# Déterminer si l'application Webex est restreinte dans certaines régions

## Table des matières

---

[Introduction](#)

[Conditions préalables](#)

[Exigence](#)

[Composants utilisés](#)

[Fond](#)

[Étapes de dépannage](#)

[Analyse des journaux](#)

[Cause première](#)

[Solution](#)

[Informations connexes](#)

---

## Introduction

Ce document décrit comment identifier si l'application Webex est restreinte ou inaccessible dans certaines régions.

## Conditions préalables

### Exigence

Cisco vous recommande de prendre connaissance des rubriques suivantes :

- Concentrateur de contrôle Webex
- Application Webex

### Composants utilisés

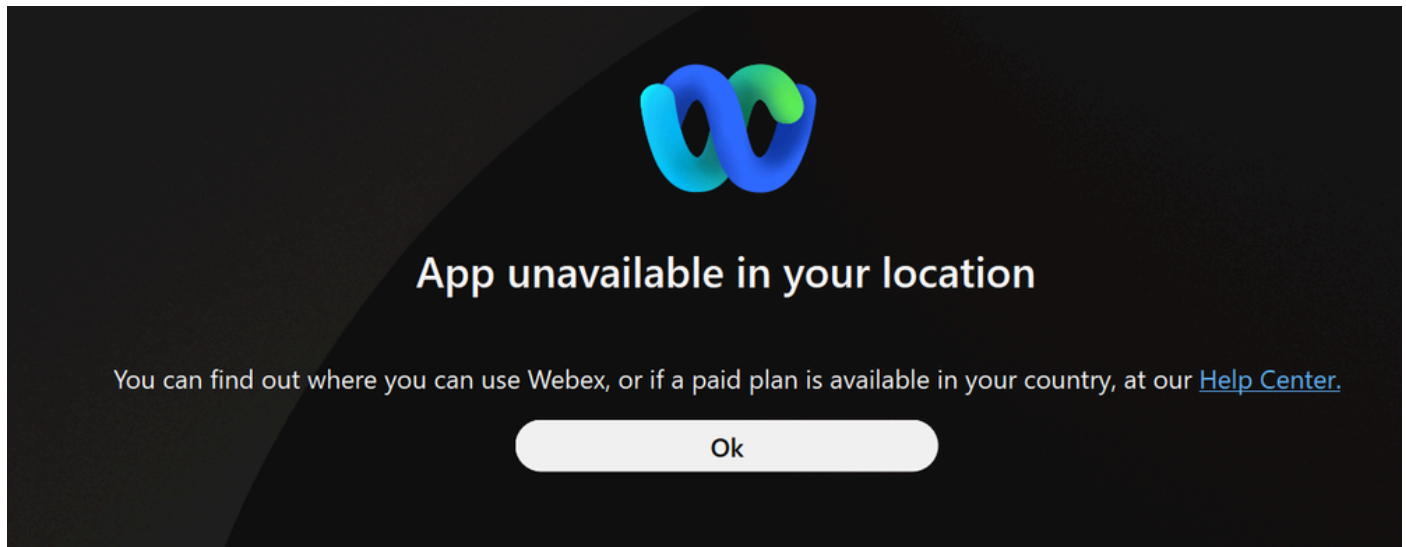
Les informations contenues dans ce document sont basées sur les versions de matériel et de logiciel suivantes :

- Concentrateur de contrôle Webex
- Application Webex sur la version 4.3.0.28993
- système d'exploitation Windows

The information in this document was created from the devices in a specific lab environment. All of the devices used in this document started with a cleared (default) configuration. Si votre réseau est en ligne, assurez-vous de bien comprendre l'incidence possible des commandes.

## Fond

Ce document décrit comment déterminer si l'application Webex (version gratuite de l'application Webex) est restreinte ou inaccessible dans certaines régions. La connexion à l'application Webex entraîne l'erreur « App not available in your location. Vous pouvez savoir où vous pouvez utiliser Webex, ou si un forfait payant est disponible dans votre pays, à notre Centre d'aide ».



Erreur lors de la connexion à l'application Webex

## Étapes de dépannage

1. Reproduisez le problème, collectez les journaux [Fiddler](#) et capturez un extrait de l'erreur observée.
2. Générez un fichier [journal Msinfo32](#) à partir de votre système (non obligatoire, mais bon à avoir).
3. Analysez les journaux de Fiddler pour déterminer les défaillances liées à l'erreur.



Remarque : Ces étapes concernent le système d'exploitation Windows.

## Analyse des journaux

1. Accédez à Fiddler.
2. Cliquez sur l'option Importer sessions sous Fichier et sélectionnez HTTP Archive, puis naviguez jusqu'au fichier et cliquez sur Ouvrir pour ouvrir dans Fiddler.
3. Dans Fiddler, cliquez sur Rechercher dans la barre de navigation et tapez Opération refusée en raison d'une restriction de région. Cliquez ensuite sur Find Sessions.

4. Ces messages sont visibles dans les journaux de Fiddler.

Vous pouvez voir cette demande POST :

POST <https://wdm-a.wbx2.com/wdm/api/v1/devices?includeUpstreamServices=features%2Csettings%2Cwebsocket>  
 Connection: Keep-Alive  
 Date: 2024-04-01T04:05:42.801Z  
 Content-Type: application/json  
 Accept-Encoding: deflate, gzip  
 User-Agent: sparkwindows/44.3.0.28993  
 TrackingID: CLIENT\_88fc9de5-65fc-41b6-8713-39d9297789f2  
 Content-Length: 312  
 Host: wdm-a.wbx2.com

```
{"capabilities":{"groupCallSupported":false,"sdpSupported":false},"clientAddress":"127.0.0.1","countryC
```

```
POST https://wdm-a.wdx.com/wdm/Api/v1/devices/cn/ideupstreamservices/features/settings/nginxwebsockets HTTP/1.1
Connection: Keep-Alive
Date: 2024-04-03T08:05:42.803Z
Content-type: application/json
Accept-Encoding: deflate, gzip
Authorization: Bearer eyJhbGciOiJIUzI1NiIsInR5cCI6IkpXZWQ9IjE3SUZlLnVhcyJ9eyJ0bm90dyIjo1UEY4MIsIm9ybm90dyIjo1STF1eW90dDk0Ehrarw9SkTmlvrvPtkNbg3tTwTPaUpCtUNfNEFSKisrVwh7wTpUmlPd2TVihSgvpavpHBH7jbJauJstctvIORBSci
User-Agent: sparkwindows/44.3.0.28993
TrackId: CLIENT_#sfcb0e5-65fc-41b6-871b-39d9297789f2
Content-Length: 312
Host: wdm-a.wdx2.com
["capabilities":{"groupCallSupported":false,"sdpSupported":false},"clientIdAddress":"127.0.0.1","countryCode":"CN","deviceType":"WINDOWS","localizedModel":"DESKTOP","model":"DESKTOP"
```

Requête POST telle qu'elle apparaît dans les journaux Fiddler

En réponse à cette demande, vous pouvez voir cette réponse 451 inconnue :

&lt;#root&gt;

```
HTTP/1.1 451 Unknown
Vary: Origin
X-Content-Type-Options: nosniff
Cisco-Spark-Error-Codes: 4404003
Content-Type: application/json
Content-Length: 227
Date: Mon, 01 Apr 2024 04:05:42 GMT
Server: istio-envoy
X-Envoy-Upstream-Service-Time: 4
```

```
{
  "errorCode": "4404003",
  "message": "Operation denied due to region restriction",
  "errors": [{"errorCode": "4404003", "description": "Operation denied due to region restriction"}],
}
```

```
HTTP/1.1 451 Unknown
Vary: Origin
X-Content-Type-Options: nosniff
Trackingid: CLIENT_88fc9de5-65fc-41b6-8713-39d9297789f2
Cisco-Spark-Error-Codes: 4404003
Content-Type: application/json
Content-Length: 227
Date: Mon, 01 Apr 2024 04:05:42 GMT
Server: Istio-envoy
X-Envoy-Upstream-Service-Time: 4
{"errorCode":4404003,"message":"Operation denied due to region restriction","errors":[{"errorCode":4404003,"description":"Operation denied due to region restriction"}]}
```

451 Réponse inconnue telle qu'elle apparaît dans les journaux Fiddler

## Cause première

La connexion n'a pas réussi car l'opération refusée en raison d'une restriction de région est visible dans les journaux de Fiddler.

La version gratuite de l'application Webex n'est pas disponible pour une utilisation dans les pays soumis au contrôle des exportations (Cuba, Iran, Corée du Nord et Syrie) et en Crimée, en Chine continentale, en Russie et en Biélorussie.

La version gratuite de l'application Webex comprend :

- Fournit un nombre illimité de messages et d'appels avec d'autres utilisateurs Webex.
- Permet d'héberger des réunions virtuelles sécurisées pendant 40 minutes maximum.
- Prend en charge jusqu'à 100 participants par réunion.
- Disponible en téléchargement avec un ensemble de fonctionnalités adaptées aux besoins de collaboration de base.
- Des comptes gratuits sont disponibles dans de nombreux pays et régions.
- Les utilisateurs peuvent passer à des forfaits payants pour réserver des téléconférences plus longues et accéder à davantage de fonctionnalités.

Version d'essai de 14 jours :

- Offre généralement un ensemble complet de fonctionnalités payantes pour une durée limitée (14 jours).
- Permet aux utilisateurs de bénéficier de toutes les fonctionnalités de Webex, y compris des durées de réunion étendues et des outils de collaboration avancés non disponibles dans la version gratuite.
- Conçu pour permettre l'évaluation de l'expérience Webex complète avant de souscrire un abonnement payant.

## Solution

Vérifiez les différentes fonctionnalités, abonnements et périphériques Webex disponibles en fonction de l'endroit où vous vous trouvez. Consultez ce [lien](#) pour savoir où Webex est disponible.

## Informations connexes

- [Où Webex est-il disponible ?](#)
- [Disponibilité du programme d'essais Webex](#)
- [Bénéficiez d'un forfait Webex gratuit dans ces pays et régions](#)

- [Avis importants sur la vente de Webex Meetings et Webex App](#)

À propos de cette traduction

Cisco a traduit ce document en traduction automatisée vérifiée par une personne dans le cadre d'un service mondial permettant à nos utilisateurs d'obtenir le contenu d'assistance dans leur propre langue.

Il convient cependant de noter que même la meilleure traduction automatisée ne sera pas aussi précise que celle fournie par un traducteur professionnel.