

# Programmeur de marée d'entreprise : Se connecter d'AdapterHost d'enable

## Contenu

[Introduction](#)

[Conditions préalables](#)

[Conditions requises](#)

[Configurez se connecter d'adaptateur](#)

[Informations connexes](#)

## [Introduction](#)

Ce document décrit le processus pour activer supplémentaire ouvrant une session l'AdapterHost et les adaptateurs de service.

## [Conditions préalables](#)

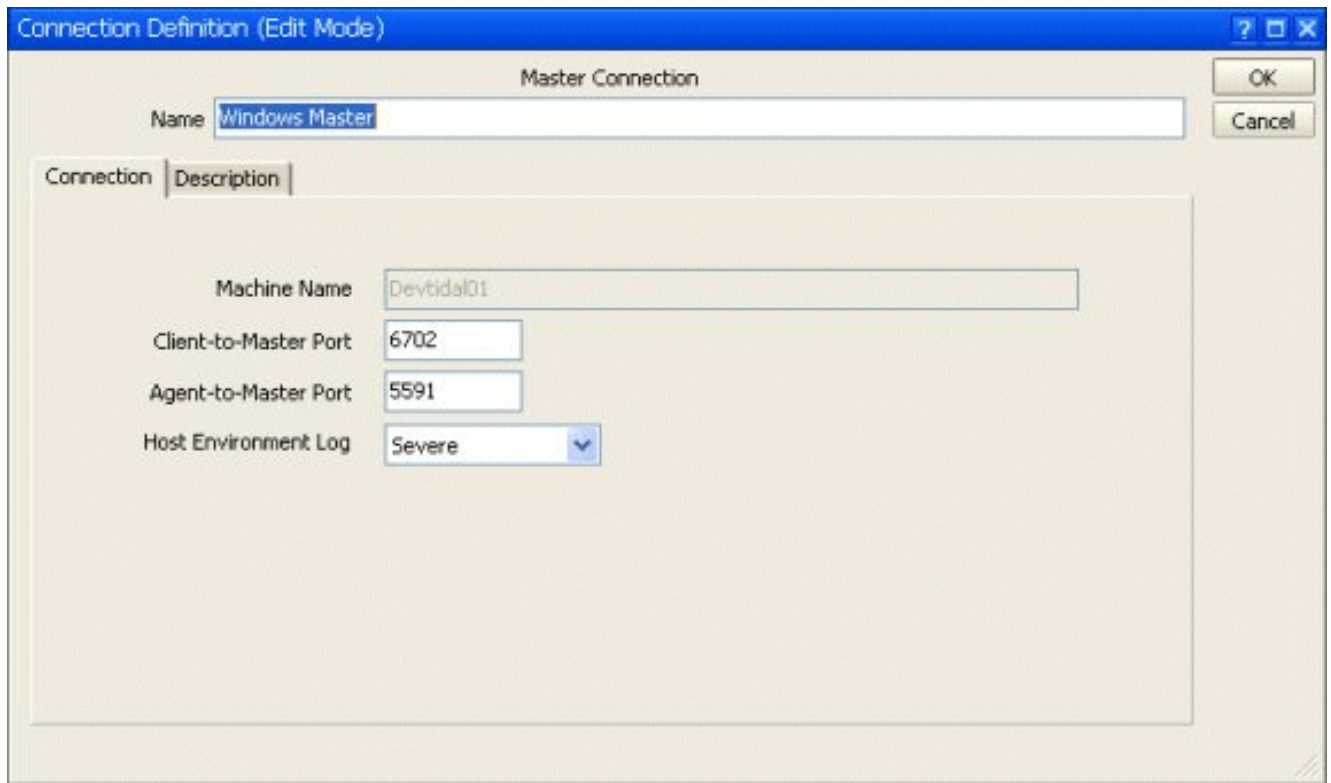
### [Conditions requises](#)

Cisco Tidal Enterprise Scheduler 5.3.1 ou plus tard

## [Configurez se connecter d'adaptateur](#)

Afin de configurer l'adaptateur se connectant, terminez-vous ces étapes :

1. Allez à la **gestion** > à la **connexion**, et choisissez la **connexion principale**.
2. De la fenêtre de définition de connexion (mode d'éditer), ajustez le **log d'environnement d'hôte** en conséquence. Ceci configurera se connecter pour l'AdapterHost et entretiendra des adaptateurs.



3. Les logs d'AdapterHost sont enregistrés dans le répertoire principal de log. Les logs de service sont enregistrés dans un sous-répertoire nommé **log**, situé sous chaque adaptateur de service.

```
{MASTER_INSTALL_DIRECTORY/log}= AdapterHost
```

```
{MASTER_INSTALL_DIRECTORY/Services/{Adapter GUID}/log = Services Adapters
```

```
{MASTER_INSTALL_DIRECTORY/Services/{65C600D1-4316-41bd-8ED0-AB8E5F470838}/log  
= Email Adapter
```

```
{MASTER_INSTALL_DIRECTORY/Services/{84E41389-A7FA-4834-9A63-3808C7B7D799}/log  
= Horizon Adapter
```

```
{MASTER_INSTALL_DIRECTORY/Services/{CAFA6E81-E29F-4263-8E80-4928FFF416A2}/log  
= MsSQL Adapter
```

```
{MASTER_INSTALL_DIRECTORY/Services/{DB7FB8C2-96AF-4790-9512-AFC8ECFE784D}/log  
= OracleApps Adapter
```

```
{MASTER_INSTALL_DIRECTORY/Services/{3EC69AA3-C8C3-4a19-8F66-F36CFDDA5BB1}/log  
= Oracle DB Adapter
```

```
{MASTER_INSTALL_DIRECTORY/Services/{B20EC120-2EB5-4d5f-8133-73FA37225667}/log  
= Peoplesoft Adapter
```

```
{MASTER_INSTALL_DIRECTORY/Services/{51C57049-3215-44b7-ABE1-C012FF786010}/log  
= SAP Adapter
```

```
{MASTER_INSTALL_DIRECTORY/Services/{A2277702-9011-49e9-991D-F2E7E7055C0E}/log  
= TA Adapter
```

```
{MASTER_INSTALL_DIRECTORY/Services/{2C290052-71BA-47BC-85BB-D65E06459001}/log  
= Webservice Adapter
```

## Informations connexes

- [Support et documentation techniques - Cisco Systems](#)