

# Comment se connecter au DB PCA au visualiseur de DB

## Contenu

[Introduction](#)

[Conditions préalables](#)

[Conditions requises](#)

[Composants utilisés](#)

[Configurez](#)

[Vérifiez](#)

[Dépannez](#)

## Introduction

Ce document décrit comment se connecter pour amorcer la base de données de l'assurance de Collaboration (PCA) (DB) avec le visualiseur de DB. Il est fréquemment utilisé par TAC au moment des sessions de dépannage.

## Conditions préalables

### Conditions requises

Aucune spécification déterminée n'est requise pour ce document.

### [Composants utilisés](#)

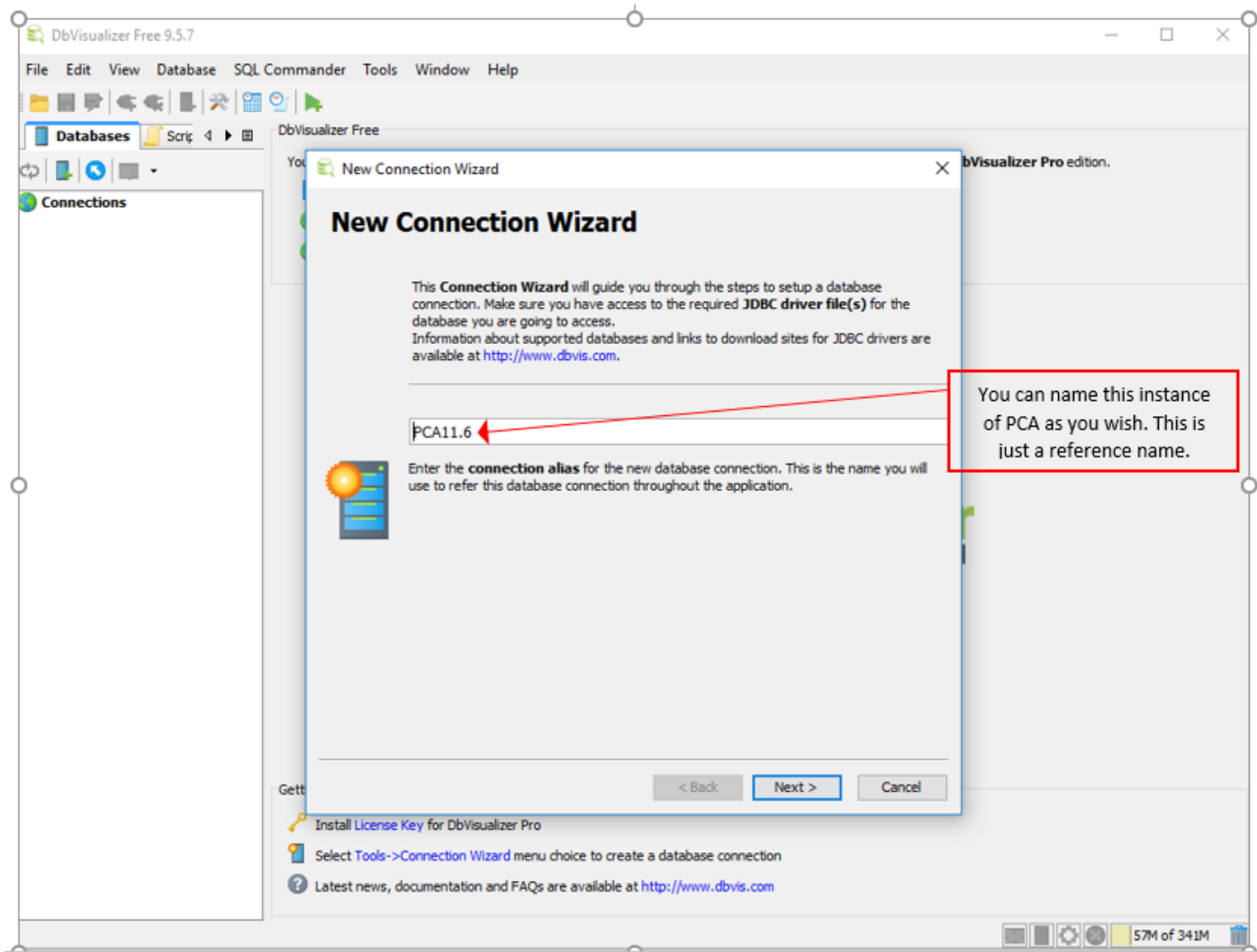
Les informations contenues dans ce document sont basées sur les versions de matériel et de logiciel suivantes :

- PCA 11.6
- Visualiseur de DB

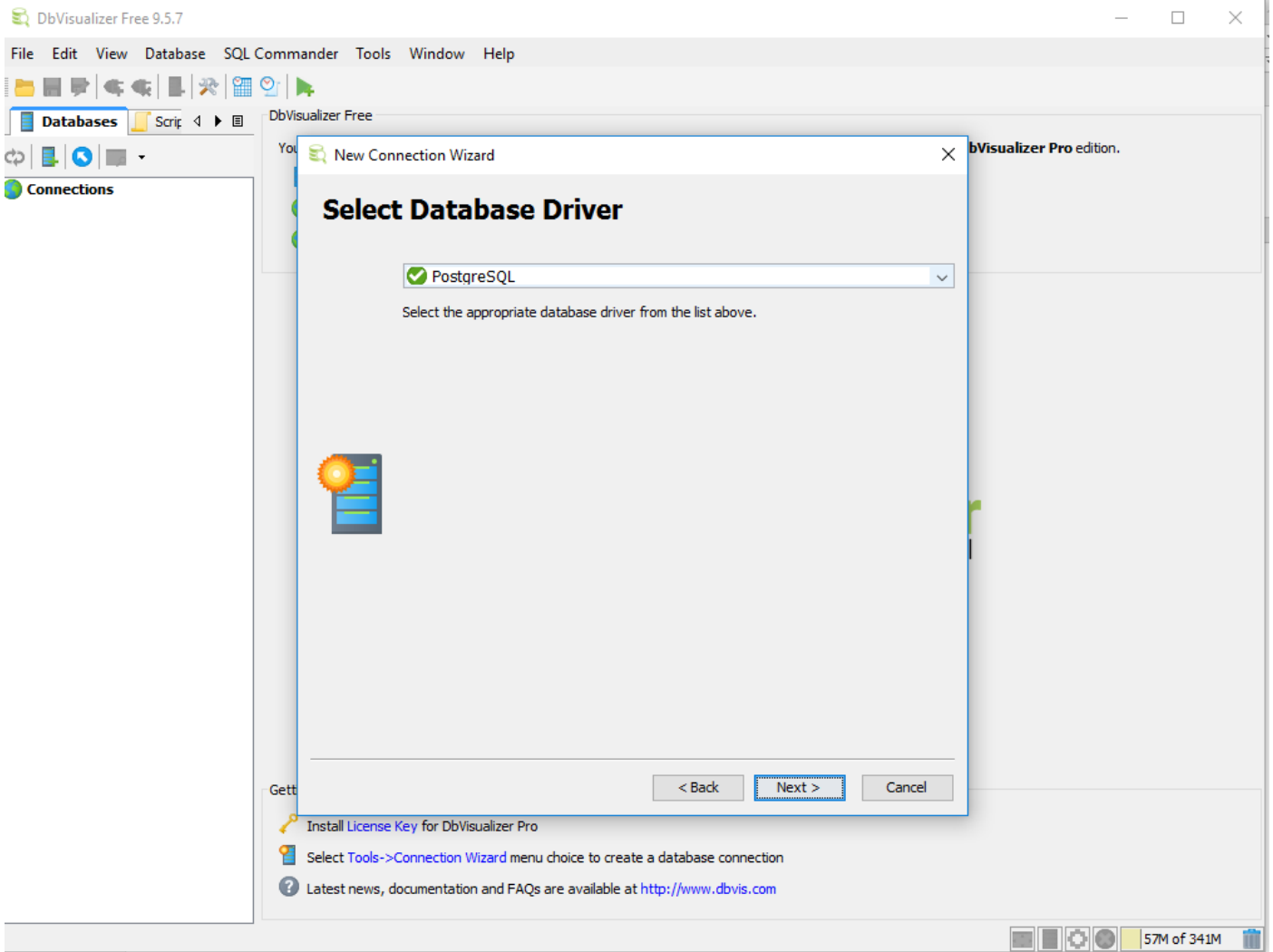
Les informations contenues dans ce document ont été créées à partir des périphériques d'un environnement de laboratoire spécifique. Tous les périphériques utilisés dans ce document ont démarré avec une configuration effacée (par défaut). Si votre réseau est opérationnel, assurez-vous que vous comprenez l'effet potentiel de toute commande.

## Configurez

1. Installez l'application de visualiseur de DB et créez une nouvelle connexion suivant les indications de l'image.



2. Sélectionnez le gestionnaire de DB suivant les indications de l'image.



3. Écrivez les détails pour se connecter au DB suivant les indications de l'image.

**Database Connection: Gautami\_PCA11.6\_MSP**  
 jdbc:postgresql://10.106.50.22:5433/cpcm

Section	Property	Value
Connection	Name	Gautami_PCA11.6_MSP
	Notes	
Database	Settings Format	Server Info
	Database Type	PostgreSQL
	Driver (JDBC)	PostgreSQL
	Database Server	10.106.50.22
	Database Port	5433
	Database	cpcm
Authentication	Database Userid	cmuser
	Database Password	•••••
Options	Auto Commit	<input checked="" type="checkbox"/>
	Save Database Password	Save Between Sessions
	Permission Mode	Development

**Annotations:**

- You can enter a name of your choice. (points to Name: Gautami\_PCA11.6\_MSP)
- Enter IP Address of PCA. (points to Database Server: 10.106.50.22)
- Enter the port to connect to PCA DB (points to Database Port: 5433)
- User name and password for cpcm DB is Username:: cmuser , password:: cmuser (points to Database Userid: cmuser)

4. Activez le port pour la connexion de DB par l'intermédiaire du PCA CLI.

Vous devez ouvrir une session comme utilisateur d'admin et puis commutez à l'utilisateur de base et exécutez alors cette commande.

```
pca116 login: admin
Password:
Last login: Tue Sep  5 18:27:10 on tty1
pca116/admin# root
Enter root patch password :
Starting root bash shell ...
ade # /sbin/iptables -A INPUT -p tcp --dport 5433 -j ACCEPT
ade # /etc/init.d/iptables save
Saving firewall rules to /etc/sysconfig/iptables:          [ OK ]
ade # _
```

```
/sbin/iptables -A INPUT -p tcp --dport 5433 -j ACCEPT
```

```
/etc/init.d/iptables save
```

## Vérifiez

Aucune procédure de vérification n'est disponible pour cette configuration.

## Dépannez

Il n'existe actuellement aucune information de dépannage spécifique pour cette configuration.