

Configurez la console Access d'APP pour Cisco IOx

Contenu

[Introduction](#)

[Conditions préalables](#)

[Conditions requises](#)

[Composants utilisés](#)

[Configurez](#)

[Vérifiez](#)

[Dépannez](#)

Introduction

Ce document décrit comment configurer l'accès de console d'APP pour Cisco IOx. Pour avoir accès sans mot de passe au SYSTÈME D'EXPLOITATION d'invité (gos), l'accès d'appconsole doit être installé pour les clés qui sont déjà fournies sur le gestionnaire local de Cisco IOx.

Conditions préalables

Conditions requises

Cisco vous recommande de prendre connaissance des rubriques suivantes :

- Le besoin d'IOx d'être installé
; <http://www.cisco.com/c/en/us/td/docs/routers/access/800/829/software/configuration/guide/IR800config/guest-os.html>
- APP installé
; http://www.cisco.com/c/en/us/td/docs/routers/access/800/software/guides/iox/fog-director/reference-guide/1-2-0/fog_director_ref_guide/apps_page.html#78926

Composants utilisés

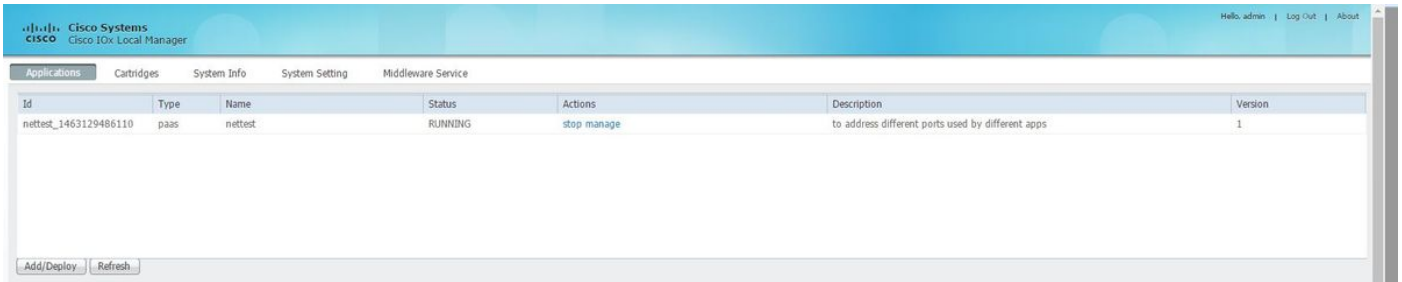
Les informations contenues dans ce document sont basées sur les versions de matériel et de logiciel suivantes :

- Gestionnaire local d'IOx
- PC client de Window
- putty.exe
- puttygen.exe

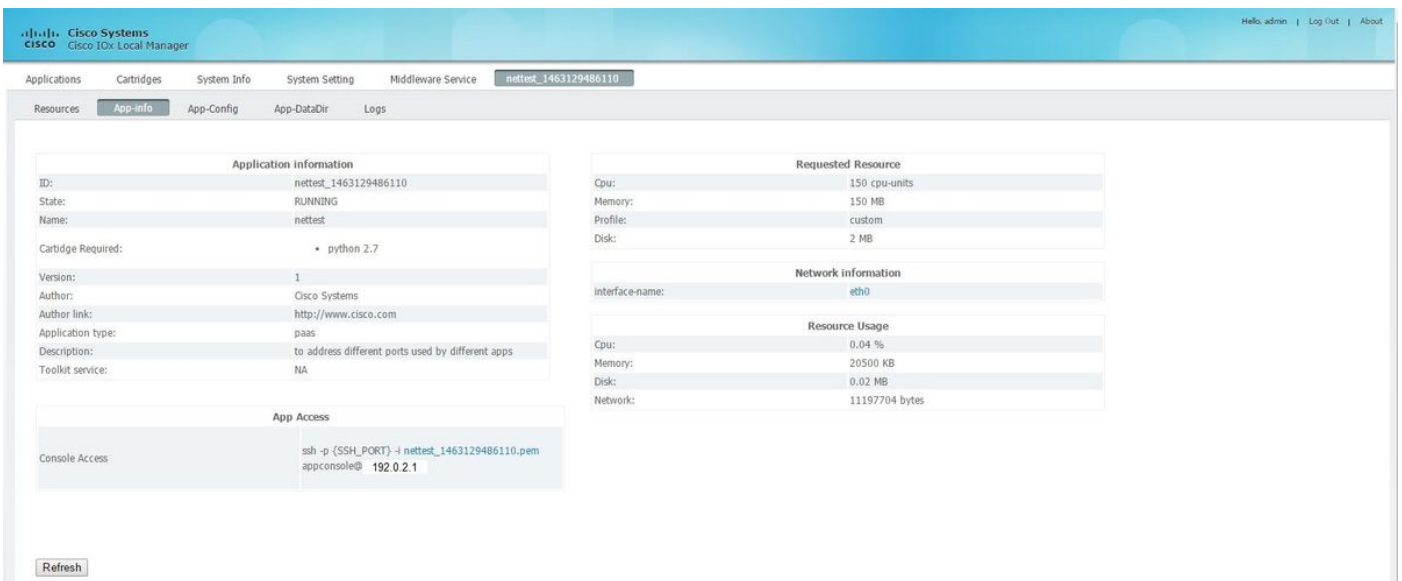
Les informations contenues dans ce document ont été créées à partir des périphériques d'un environnement de laboratoire spécifique. Tous les périphériques utilisés dans ce document ont démarré avec une configuration effacée (par défaut). Si votre réseau est opérationnel, assurez-vous que vous comprenez l'effet potentiel de toute commande.

Configurez

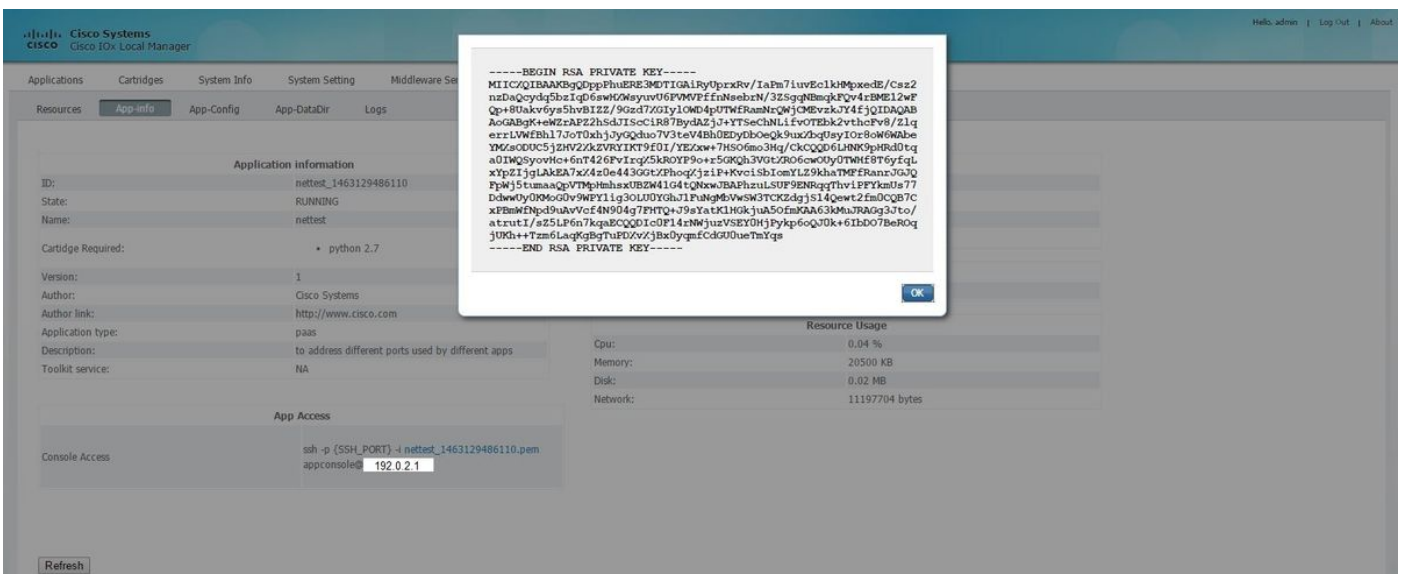
1. De la page d'admin du clic de mangment d'APP gérez.



2. Cliquez sur en fonction l'App-information d'onglet.



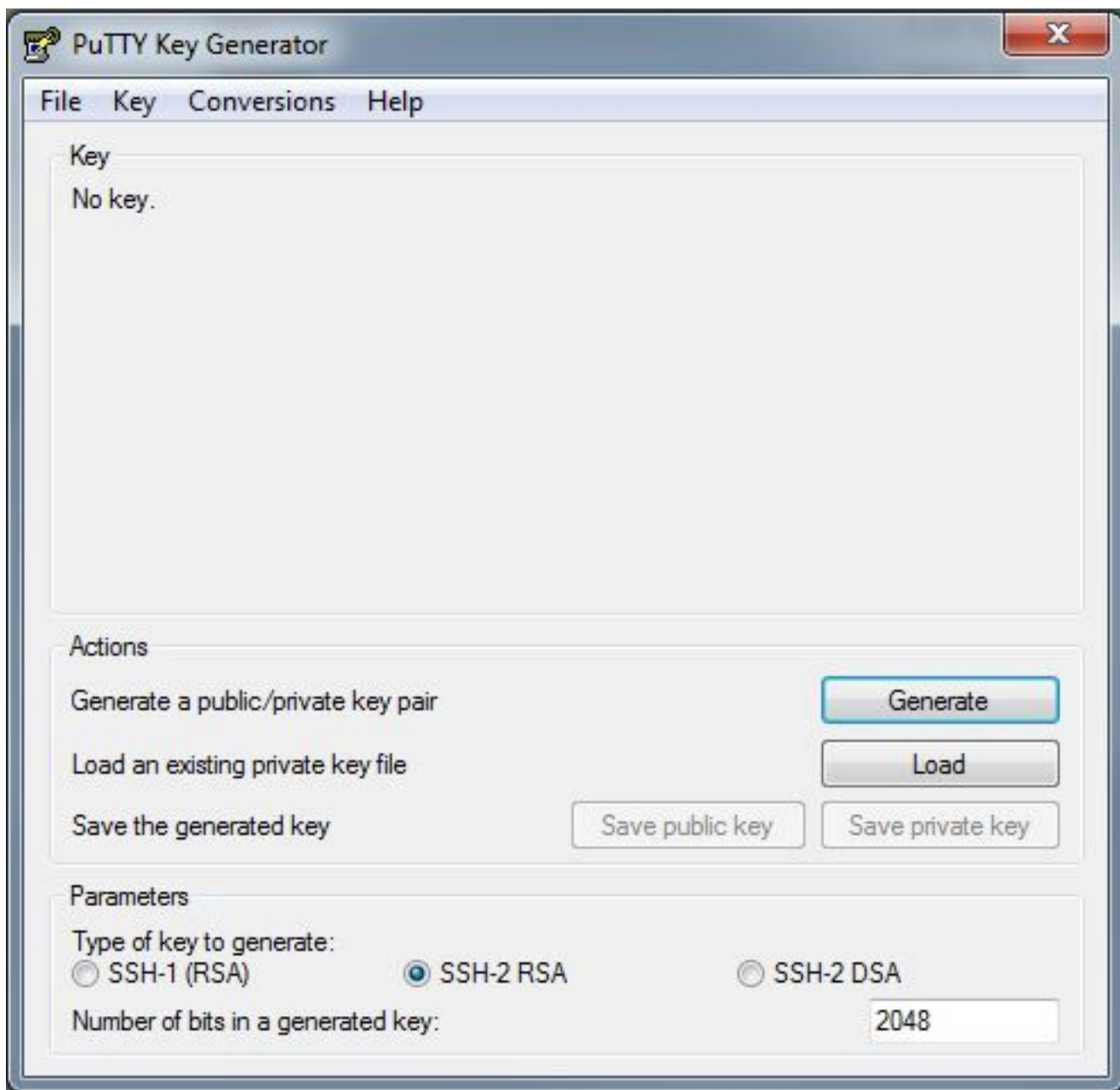
3. Cliquez sur en fonction le fichier .pem pour que la clé de pvt affiche en navigateur.



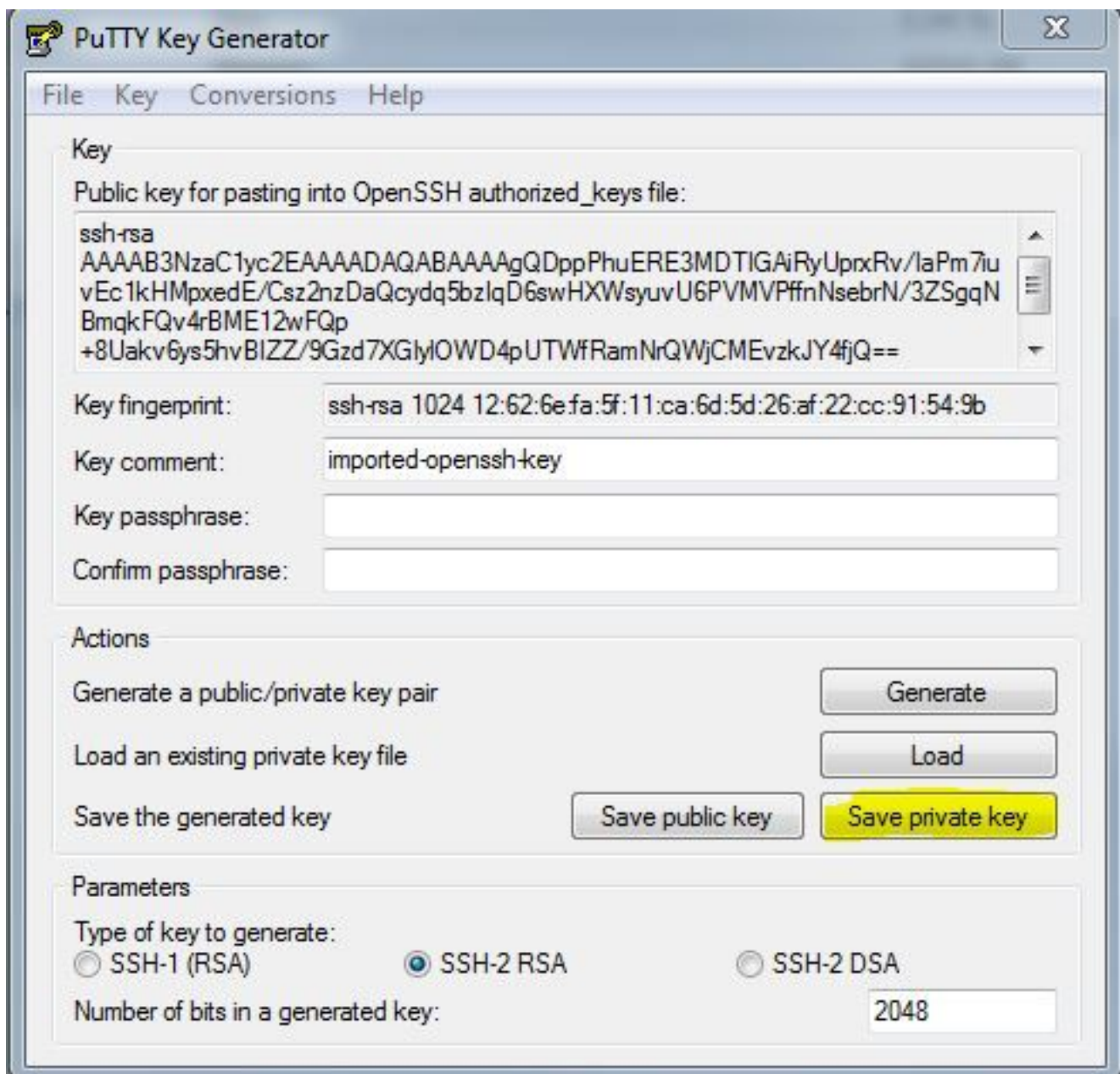
4. Copy le contenu de la clé de pvt et le sauvegardant sur l'appareil de bureau du PC client comme fichier de txt.

5. Exécutez le puttygen.exe et importez la clé que vous avez juste téléchargée, naviguez vers

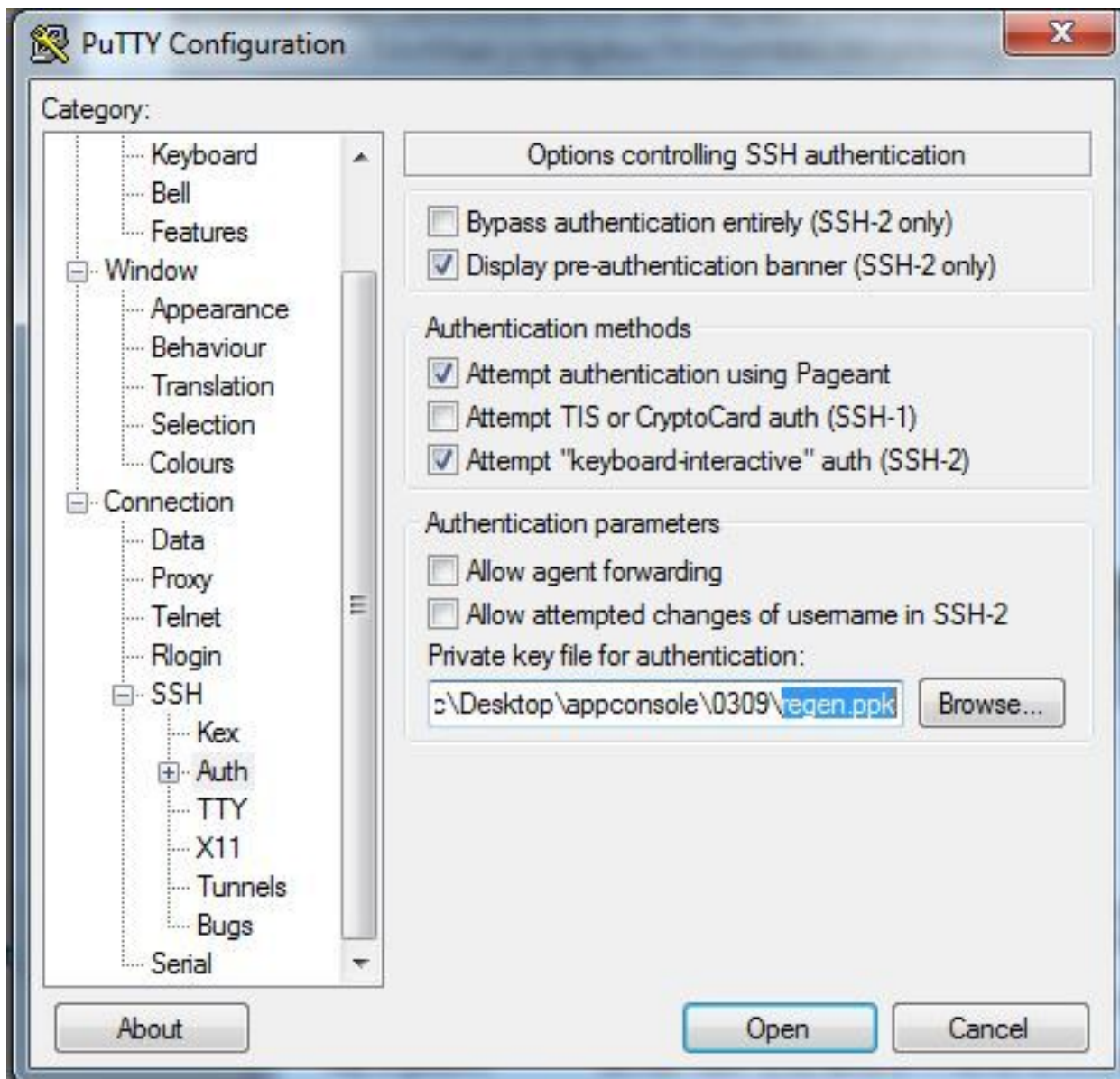
l'importation de Conversionsand.



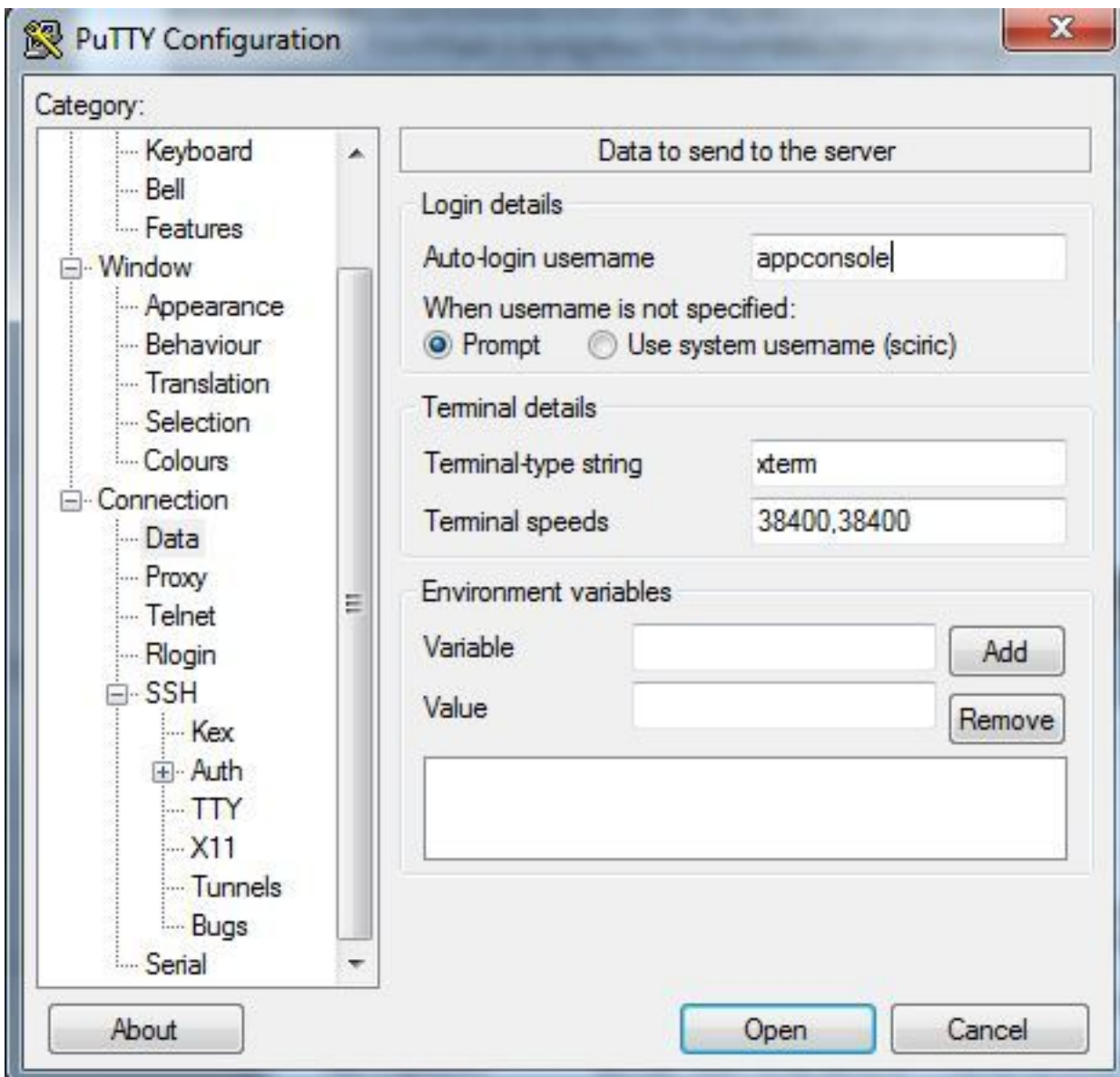
Une fois le fichier est importé, vous devra sauvegarder la clé privée, avec l'extension .ppk.



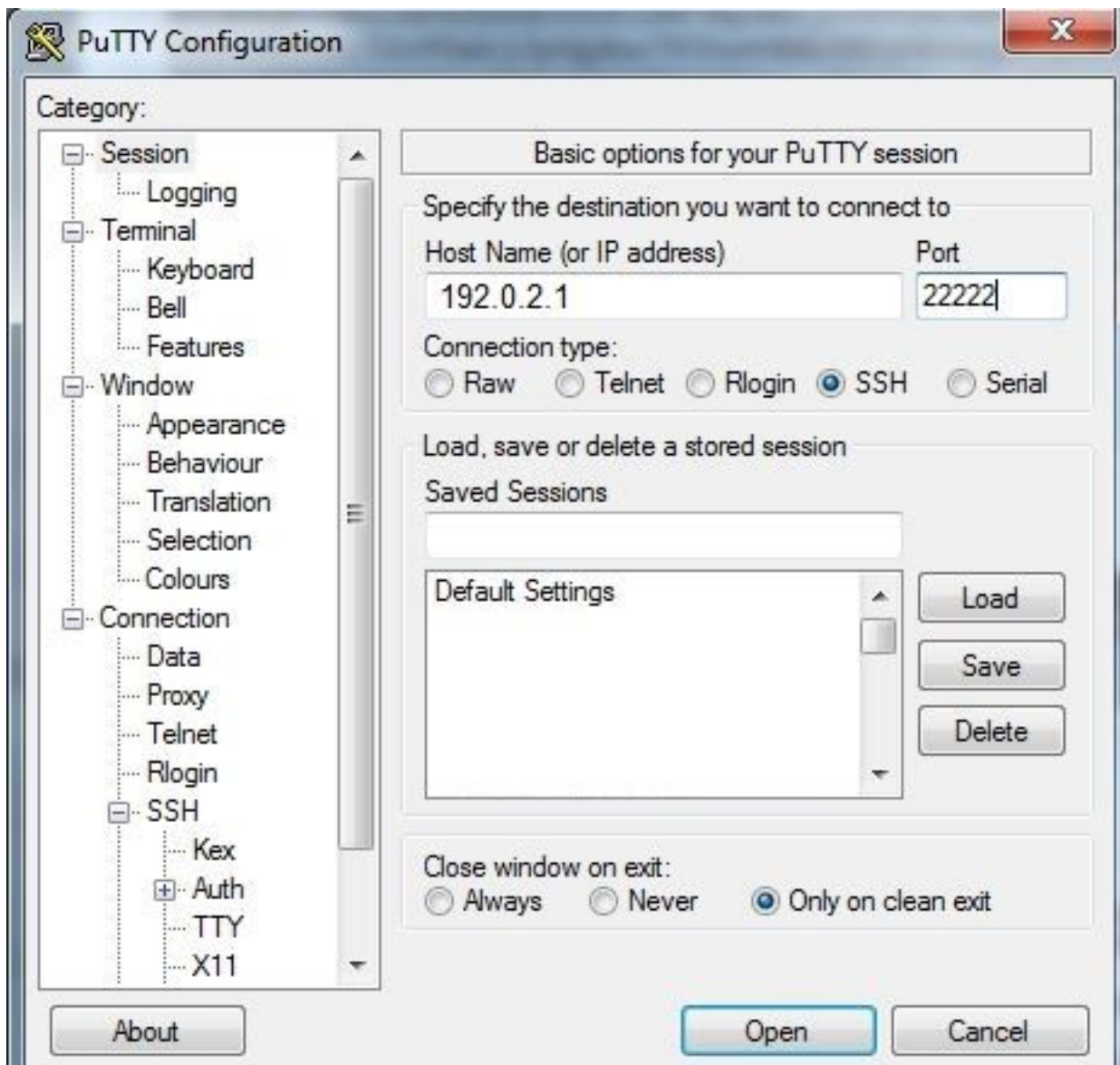
Ouvrez le **putty.exe maintenant** pour que la connexion soit établie. Vous devrez présenter la clé `putty.exeprivate` qui est juste générée.



Utilisez l'utilisateur d'appconsole.



Utilisez le numéro de port que vous avez précédemment configuré pour loX gos.



Vous devriez pouvoir se connecter dans la console.

Vérifiez

Utilisez cette section pour confirmer que votre configuration fonctionne correctement.

Exécutez cette commande sur le routeur installé avec le gos.

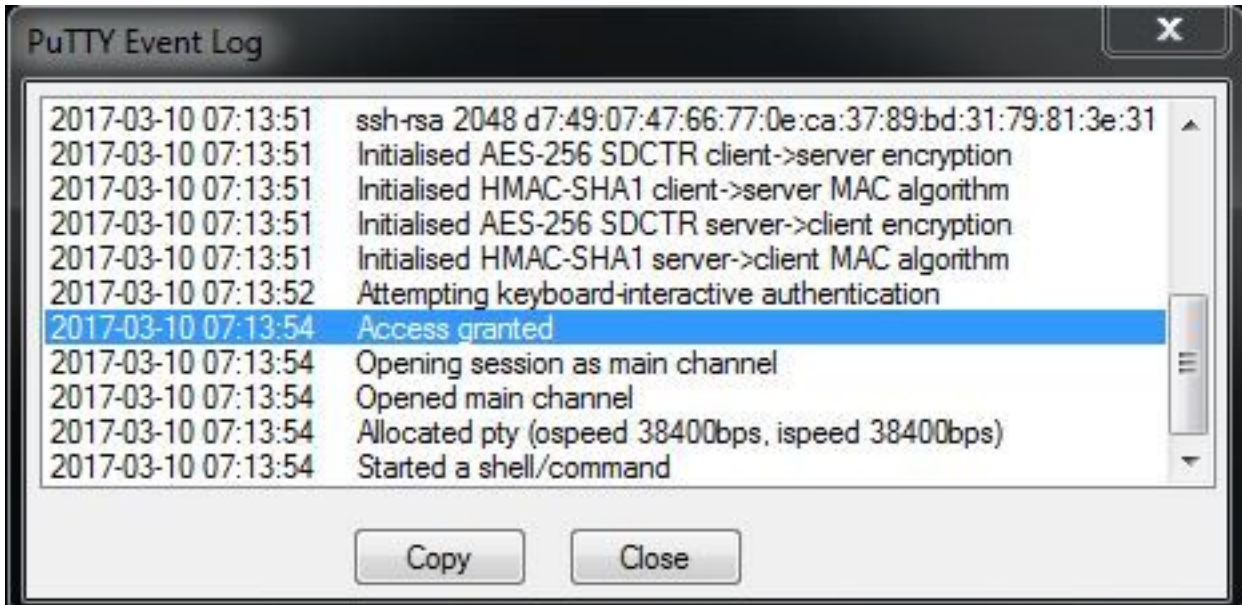
```
#sh ip nat translations
```

```
IR829GW_SJ_desk#sh ip nat translations
Pro Inside global      Inside local      Outside local      Outside global
tcp 192.0.2.1:2222     192.0.6.1:22      203.0.113.1:57551  203.0.113.1:57551
tcp 192.0.2.1:2222     192.0.6.1:22      ---                ---
tcp 192.0.2.1:8443     192.0.6.1:8443    ---                ---
```

Dépannez

Cette section fournit des informations que vous pouvez utiliser pour dépanner votre configuration.

Commencez le dépannage à partir du côté client avec le clic droit sur **putty.exe** et allez pour le journal d'événements.



Pour vérifier les erreurs téléchargez **auth.log** de gestionnaire local d'IOx. Vous pouvez trouver à la page des **informations système** dans le gestionnaire d'IOx de gens du pays dans les **logs de section**.

▼ Logs

Logging Management

Log name	Timestamp	Log Size	View
caf.log	Fri Mar 10 13:31:13 2017	26006	download
obd.log	Fri Mar 10 13:31:08 2017	3127751	download
dmo.log	Wed Mar 8 00:11:59 2017	636	download
tpmc.log	Fri Mar 10 13:25:32 2017	317548	download
messages	Wed Mar 8 19:11:46 2017	37626	download
debug	Wed Mar 8 00:12:41 2017	5103	download
news.notice	Wed Mar 8 00:11:15 2017	0	download
news.err	Wed Mar 8 00:11:15 2017	0	download
news.crit	Wed Mar 8 00:11:15 2017	0	download
mail.err	Wed Mar 8 00:11:15 2017	0	download
mail.warn	Wed Mar 8 00:11:15 2017	0	download
mail.info	Wed Mar 8 00:11:15 2017	0	download
user.log	Wed Mar 8 19:12:16 2017	4736	download
mail.log	Wed Mar 8 00:11:15 2017	0	download
lpr.log	Wed Mar 8 00:11:15 2017	0	download
kern.log	Wed Mar 8 00:13:06 2017	38174	download
daemon.log	Fri Mar 10 13:11:47 2017	13916	download
syslog	Fri Mar 10 13:11:47 2017	57250	download
auth.log	Fri Mar 10 13:24:32 2017	478	download
dmesg	Wed Mar 8 00:10:29 2017	24780	download
lastlog	Fri Mar 10 13:24:32 2017	292584	download
wtmp	Fri Mar 10 13:24:32 2017	4992	download
boot	Wed Mar 8 00:11:37 2017	2396	download

Mar 10 13:24:32 IR829GW_SJ_desk-GOS-1 sshd[26112]:


```
Accepted publickey for appconsole from 203.0.113.1 port 57551 ssh2:  
RSA SHA256:MLSv45EJfxmhd66dkZG94ZKULTaCh5DpXYSyLyjA8k  
Mar 10 13:24:32 IR829GW_SJ_desk-GOS-1 sshd[26112]:  
pam_unix(sshd:session): session opened for user appconsole by (uid=0)
```