

# Dépannage des problèmes ACI courants

## Table des matières

[Introduction](#)

[Problèmes courants](#)

[Problèmes de détection de fabric](#)

[Erreur ACI F0467](#)

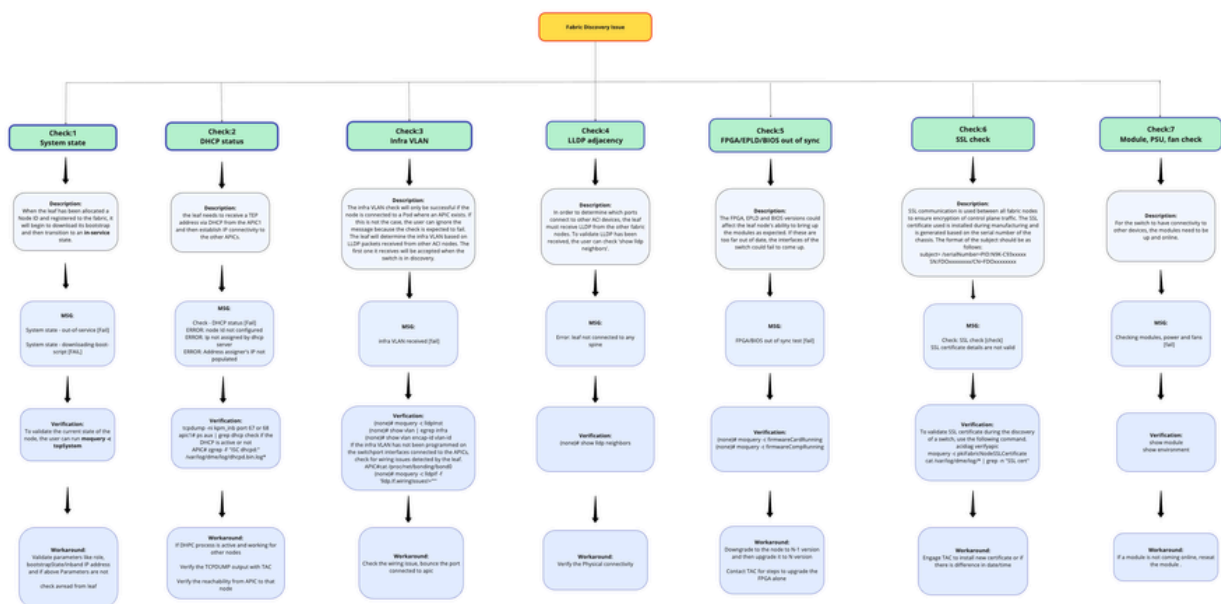
## Introduction

Ce document décrit le flux de dépannage et les vérifications correspondantes pour les problèmes courants de l'ACI à l'aide d'une carte miroir.

## Problèmes courants

### Problèmes de détection de fabric

#### Guide de dépannage :

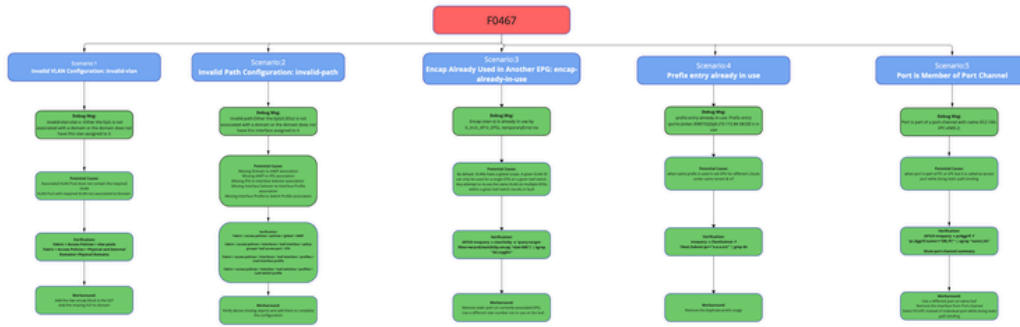


miro

[Lien vers les étapes de dépannage détaillées.](#)

### Erreur ACI F0467

#### Guide de dépannage :



miro

[Lien vers les étapes de dépannage détaillées.](#)

À propos de cette traduction

Cisco a traduit ce document en traduction automatisée vérifiée par une personne dans le cadre d'un service mondial permettant à nos utilisateurs d'obtenir le contenu d'assistance dans leur propre langue.

Il convient cependant de noter que même la meilleure traduction automatisée ne sera pas aussi précise que celle fournie par un traducteur professionnel.