

Comment acheter

Avantages de la mise à niveau vers des commutateurs Cisco Catalyst 9000

Pourquoi passer à la gamme de commutateurs Cisco Catalyst 9000?

Repenser, renforcer, redéfinir

La gamme de commutateurs Cisco® Catalyst® 9000 est la principale plateforme fixe, modulaire et compacte d'accès, d'agrégation et de commutation de base pour grandes entreprises de Cisco. Ils sont conçus pour transformer votre réseau afin qu'il gère un monde hybride dans lequel le lieu de travail est partout, les terminaux peuvent être une grande variété d'appareils et les applications sont hébergées à des endroits divers.

La gamme Catalyst 9000, y compris les nouveaux modèles Catalyst 9000X, continue de façonner l'avenir grâce à des innovations continues qui vous aident à réinventer les connexions, à renforcer la sécurité et à redéfinir l'expérience de votre personnel hybride, nombreux ou pas.



Pourquoi faire une mise à niveau vers les commutateurs Catalyst de la série 9200?

Les commutateurs Catalyst de la série 9200 prolongent la puissance de la mise en réseau basée sur les intentions et les caractéristiques matérielles et logicielles de la série Catalyst 9000 sur un plus grand ensemble de déploiements. La série Catalyst 9200 se concentre sur l'offre d'une commutation de taille appropriée pour les déploiements simples dans les succursales. Comme les autres membres de la gamme, les commutateurs de la série Catalyst 9200 offrent la simplicité sans compromis. Elle est sécurisée et toujours en fonction et offre un nouveau niveau de simplicité en matière d'informatique.

Sécurisé, simple et solide. Voilà comment nous les concevons.

Figure 1. Série Catalyst 9200

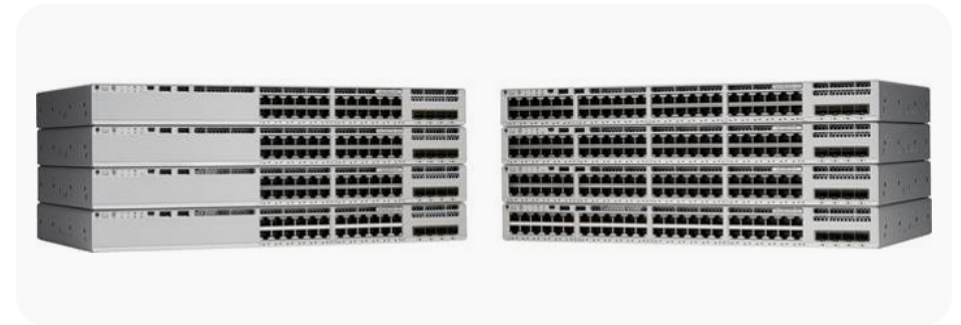


Tableau 1. Avantages des commutateurs Catalyst de la série 9200 par rapport aux autres commutateurs d'accès Catalyst de la même catégorie

Tendance	Fonctionnalités	Commutateurs d'accès fixes existants			Avantages
		Catalyst, série 2960-X	Catalyst, série 2960-XR	Catalyst, série 9200	
Évolutivité et performance	Bande passante par pile	80 Gbit/s	80 Gbit/s	Jusqu'à 160 Gbit/s	Deux fois la densité, presque le même prix.
	Liaisons ascendantes	4x1G SFP 2x10G SFP+ 2x10/100/1000BASE-T	4x1G SFP 2x10G SFP+	4x1G SFP 4x10G SFP+	

SFP : petit format enfichable

Tendance	Fonctionnalités	Commutateurs d'accès fixes existants			Avantages
		Catalyst, série 2960-X	Catalyst, série 2960-XR	Catalyst, série 9200	
Sécurité avancée	Flexible NetFlow intégral	✓	✓	✓	Orchestrer l'accès aux ressources de l'entreprise basé sur les rôles AES-128, MACsec-128
	Cisco TrustSec® et SGT1 pour réseau filaire et sans fil	✓	✓	✓	
	Des solutions fiables	✓	✓	✓	
	Chiffrement de la liaison MACsec	-	-	✓	
Simplicité et automatisation	Cisco IOS® XE OS	-	-	✓	Système d'exploitation de réseau unique et commun pour la commutation, le routage, le sans fil et l'IDO. Interfaces programmables normalisées Analyses contextuelles enrichies Automatisation et assurance Visibilité sur le tableau de bord Cisco Meraki
	Programmabilité par modèle	-	-	✓	
	Télémesure en continu	-	-	✓	
	Programmabilité de l'accès défini par logiciel	-	-	✓	
	Surveillance en nuage de Meraki	-	-	✓	

¹SGT : étiquette de groupe de sécurité, SD-Access : accès défini par logiciel

Tableau 2. Avantages des modèles Cisco Catalyst 9200CX par rapport aux autres commutateurs d'accès compacts Cisco Catalyst de la même catégorie

Ten- dance	Fonctionnalités	Commutateurs d'accès du parc installé			Avantages
		Cisco Catalyst de la série 2960-CX	Cisco Catalyst de la série 3560-CX	Modèles Cisco Catalyst 9200CX	
Évolutivité et performance	Ports	8, 12x 1 Gbit/s PoE+, options de données	8, 12x 1 Gbit/s PoE+, options de données	8, 12x 1 Gbit/s PoE+, options de données	Deux fois la densité, presque le même prix
	Liaisons ascendantes	2x 1G SFP + 2 x 1G cuivre	2x 1G SFP, 2 x 1G cuivre, 2x 10G SFP+	4x 10G SFP+ + 2x 1G cuivre	
Sécurité avancée	Flexible NetFlow intégral	X - NetFlow Lite	X - NetFlow Lite	✓	Orchestrer l'accès aux ressources de l'entreprise basé sur les rôles
	Cisco TrustSec® et SGT pour réseau filaire et sans fil	✓	✓	✓	
	Des solutions fiables	-	-	✓	
	Chiffrement de la liaison MACsec	-	-	✓	
Simplicité et automatisation	Cisco IOS® XE	-	-	✓	Système d'exploitation de réseau unique et commun pour la commutation, le routage, le sans fil et l'IDO
	Programmabilité par modèle	-	-	✓	
	Télémesure en continu	-	-	✓	
	Programmabilité de l'accès défini par logiciel	Nœud étendu uniquement	Nœud étendu uniquement	✓	

¹ G : Gigabit Ethernet, SFP : petit format enfichable, SGT : étiquette de groupe de sécurité, SD-Access : accès défini par logiciel

Pourquoi faire une mise à niveau vers les commutateurs Catalyst de la série 9300?

Les commutateurs Catalyst de la série 9300 procurent à vos utilisateurs un réseau et une expérience de service supérieurs grâce à l'observabilité de prochaine génération du commutateur au logiciel-service (SaaS) et tout ce qui se trouve entre les deux. Ces commutateurs offrent un large éventail d'options de ports et de gestion, proposant un choix opérationnel d'appareils physiques ou virtuels avec Cisco DNA Center ou en utilisant le tableau de bord Cisco Meraki géré en nuage. La série Catalyst 9300 comprend l'hébergement d'applications avancées pour des solutions telles que Cisco DNA® Spaces, qui vous donne du contrôle et de la visibilité à l'intérieur du réseau, et les agents d'entreprise Cisco ThousandEyes, qui vous donnent une visibilité au-delà du périmètre de votre campus pour vous aider à résoudre les problèmes plus rapidement. Procurant jusqu'à 1 Tbit/s de capacité de pile de fibre optique et de cuivre mixte, multigigabit, et 90W UPOE+, la série Catalyst 9300 offre des options de toutes tailles.

Figure 2. Catalyst 9300



Tableau 3. Avantages des commutateurs Catalyst de la série 9300 par rapport aux autres commutateurs d'accès Catalyst de la même catégorie

Tendance	Fonctionnalités	Commutateurs d'accès fixes existants			Modèles Catalyst 9300 et 9300X	Avantages
		Catalyst, séries 3560-X, 3750-X	Catalyst, série 3750G	Catalyst, série 3850		
Évolutivité et performance	Bande passante par pile	Aucun empilement / 64 Gbit/s	32 Gbit/s	480 Gbit/s, cuivre et fibre optique	Jusqu'à 1 Tbit/s, cuivre et fibre optique	Débit supérieur
	Liaisons ascendantes	2x 10G ¹	4x 1G	4x 1G, 2x 10G, 4x 10G (tous les modèles)	32x, 4x double débit 100G/40G; 2x 40G; 2x, 8x multidébit 25G, 10G, et 1G; 4x, 8x 10G mGig; 4x 1G	Une plus grande évolutivité des liaisons ascendantes jusqu'à 100G
	Technologie Cisco Multigigabit (mGig)	-	-	✓	✓ (y compris les liaisons ascendantes)	Prend en charge des débits supérieurs à 1G dans les environnements avec câblage traditionnel

Ten- dance	Fonctionnalités	Commutateurs d'accès fixes existants			Modèles Catalyst 9300 et 9300X	Avantages
		Catalyst, séries 3560-X, 3750-X	Catalyst, série 3750G	Catalyst, série 3850		
Sécurité avancée	Solution native Flexible NetFlow	-	-	✓	✓	Orchestrer l'accès aux ressources de l'entreprise basé sur les rôles.
	Cisco TrustSec et SGT ² pour réseau filaire et sans fil	Filaire	-	✓	✓	AES-256, MACsec-256 WAN-MACsec
	Des solutions fiables	-	-	✓	✓	Authentification et chiffrement de liaison plus sécurisés
	Chiffrement MACsec-256 natif	-	-	Multigigabit, modèles 10G uniquement	✓	
	Analyse du trafic chiffré	-	-	-	✓	Détecte les programmes malveillants qui se cachent dans le trafic chiffré sans les déchiffrer
	Cisco Umbrella®	-	-	-	✓	Service de sécurité infonuagique qui fournit une première ligne de défense contre les menaces, peu importe où les utilisateurs accèdent à Internet, sur le réseau de l'entreprise ou hors de celui-ci.

Tendance	Fonctionnalités	Commutateurs d'accès fixes existants			Modèles Catalyst 9300 et 9300X	Avantages	
		Catalyst, séries 3560-X, 3750-X	Catalyst, série 3750G	Catalyst, série 3850			
Simplicité et automatisation	UCT x86	-	-	-	✓	Meilleur rendement de l'unité centrale	
	Cisco IOS XE OS	-	-	✓	✓	Système d'exploitation de réseau unique et commun pour la commutation, le routage, le sans fil et l'IDO	
	KVM ³ et environnements d'hébergement basés sur des conteneurs	-	-	-	✓	Hébergement d'applications sur le réseau, y compris les conteneurs Docker	
	Guest Shell	-	-	✓	✓	Rédaction de scripts Python intégrés	
	Programmabilité par modèle	-	-	✓	✓	Interfaces programmables normalisées	
	Télémesure en continu	-	-	✓	✓	Analyses contextuelles enrichies	
	Fabric-in-a-Box	-	-	-	✓	Activer l'accès défini par logiciel sans avoir besoin d'appareil distinct pour chaque rôle de structure	
	Programmabilité de l'accès défini par logiciel	-	-	-	Abonnement facultatif	✓	
	Agents d'entreprise Cisco ThousandEyes	-	-	-	-	✓	Visibilité du réseau au nuage pour isoler rapidement les problèmes
	Cisco DNA Spaces	-	-	-	-	✓	Visibilité des appareils réseau filaires et sans fil pour les bâtiments intelligents
	Supervision et gestion en nuage de Meraki	-	-	-	-	✓	Gestion et visibilité sur le Tableau de bord Meraki

Tendance	Fonctionnalités	Commutateurs d'accès fixes existants			Modèles Catalyst 9300 et 9300X	Avantages
		Catalyst, séries 3560-X, 3750-X	Catalyst, série 3750G	Catalyst, série 3850		
Apportez vos appareils personnels et mobilité	Points d'accès Wi-Fi 6E/6 et Wave 2	-	-	24	48	La plus haute densité de points d'accès de nouvelle génération dans un boîtier à une unité de bâti ⁴
	Nombre maximal de points d'accès pris en charge	-	-	100	200	
	ASIC UADP ⁵ pour la convergence filaire et sans fil	-	-	UADP 1.0	UADP 2.0 UADP 2.5sec	Offre un accès filaire et sans fil convergent qui garantit la simplicité opérationnelle et l'évolutivité
	Visibilité des applications sur les réseaux filaires et sans fil	-	-	✓	✓	
	Qualité d'expérience de bout en bout ⁶	-	-	-	✓	

¹ G : Gigabit Ethernet

² SGT : étiquette du groupe de sécurité

³ Machine virtuelle basée sur noyau

⁴ 1RU : 1 unité de bâti

⁵ UADP ASIC : circuit intégré à l'application spécifique du plan de données d'accès unifié

⁶ Cisco DNA Assurance

Tableau 4. Avantages des commutateurs Catalyst 9300L par rapport aux commutateurs d'accès Catalyst de la série 3650

Tendance	Fonctionnalités	Catalyst, série 3650	Modèles Catalyst de la série 9300L	Avantages
Évolutivité et performance	Bande passante par pile	160 Gbit/s	320 Gbit/s	
	Liaisons ascendantes	4x 1G 2x 10G 4x 10G 8x 10G 2x 40G fixe	4x 1G, 4x 10G, 2x 40G fixe	
	Application de correctifs	-	Application de correctifs à chaud	Ajouter des correctifs sans attendre la prochaine version de maintenance
Sécurité avancée	Solution native Flexible NetFlow	✓	✓	Orchestrer l'accès aux ressources de l'entreprise basé sur les rôles AES-256, MACsec-256
	Cisco TrustSec et SGT pour réseau filaire et sans fil	✓	✓	
	Des solutions fiables	✓	✓	
	Chiffrement MACsec-256 natif	-	✓	
	Analyse du trafic chiffré	-	✓	Détecte les programmes malveillants qui se cachent dans le trafic chiffré sans les déchiffrer

Tendance	Fonctionnalités	Catalyst, série 3650	Modèles Catalyst de la série 9300L	Avantages
Simplicité et automatisation	UCT x86	-	✓	Accélérer l'innovation
	Cisco IOS XE OS	✓	✓	Système d'exploitation de réseau unique et commun pour la commutation, le routage, le sans fil et l'IDO
	KVM et environnements d'hébergement basés sur des conteneurs	-	✓	Hébergement d'applications dans le réseau
	Guest Shell	-	✓	Rédaction de scripts Python intégrés
	Programmabilité par modèle	-	✓	Interfaces programmables normalisées
	Télémesure en continu	-	✓	Analyses contextuelles enrichies
	Programmabilité de l'accès défini par logiciel	-	✓	Déploiement Fabric-in-a-Box.
	Agents d'entreprise Cisco ThousandEyes	-	✓	Visibilité du réseau au nuage pour isoler rapidement les problèmes
	Points d'accès Wi-Fi 6E/6 et Wave 2	12	12	
	Nombre maximal de points d'accès pris en charge	25	50	
	ASIC UADP pour la convergence filaire et sans fil	UADP 1.0	UADP 2.0	Offre un accès filaire et sans fil convergent qui garantit la simplicité opérationnelle et l'évolutivité
	Visibilité des applications sur les réseaux filaires et sans fil	✓	✓	
	Qualité d'expérience de bout en bout	-	✓	
	Surveillance en nuage de Meraki	-	✓	Visibilité sur le tableau de bord Cisco Meraki

Pourquoi faire une mise à niveau vers les commutateurs Catalyst de la série 9400?

Les commutateurs d'accès et de distribution modulaires Catalyst de la série 9400 sont conçus pour vous aider à relier votre réseau à votre entreprise et votre entreprise à vos clients. Les premières plateformes fabriquées sur mesures conçues pour offrir un contrôle total de la structure grâce à Cisco DNA et SD-Access prennent en charge une vaste gamme d'éléments : cuivre, multigigabit, Cisco UPOE+ de 90 W et Cisco UPOE de 60 W, et cartes de ligne à fibre optique pour un accès souple et évolutif, et des déploiements de réseau fédérateur. Grâce à des moteurs de supervision à rendement supérieur, à des blocs d'alimentation résilients et à une évolutivité améliorée, la série Catalyst 9400 renforce le leadership de Cisco en matière de réseau grâce à des innovations considérables sur le plan de la sécurité, de la mobilité, de l'IDO, et du nuage.

Figure 3. Catalyst, série 9400



Tableau 5. Avantages des commutateurs Catalyst de la série 9400 par rapport aux autres commutateurs d'accès modulaires Catalyst de la même catégorie

Tendance	Fonctionnalités	Commutateurs d'accès modulaires existants			Avantages
		Catalyst, série 4500	Catalyst, série 6500	Catalyst, série 9400	
Polyvalence en matière d'évolutivité et de performance	Bande passante du châssis	960 Gbit/s	2 Tbit/s	9,6 Tbit/s	Meilleure combinaison et variété de vitesses plus élevées avec une longévité assurée par les futures mises à niveau sans devoir remplacer le commutateur. PoE jusqu'à 90 W avec les modèles 48HX, 48HN, 48H Avec SUP-2/2XL
	Débit	250 Mpps	450 Mpps	900 Mpps	
	mGig et Cisco UPOE	mGig ou Cisco UPOE	-	✓	
	mGig et Cisco UPOE+	-	-	-	
	Liaisons ascendantes 100G/40G	-	-	✓	
	10G/5G/2.5G/1G	-	-	✓	

Tendance	Fonctionnalités	Commutateurs d'accès modulaires existants			Avantages
		Catalyst, série 4500	Catalyst, série 6500	Catalyst, série 9400	
Fonctionnalité	Programmabilité de l'accès défini par logiciel	Limité	-	✓	La superposition de nouvelle génération prend en charge la segmentation et la gestion basée sur les politiques avec la détection et l'atténuation intégrées des menaces. Fonctionnalités avancées de couche 2 et couche 3 pour les nœuds d'agrégation et de frontière avec des interfaces programmables ouvertes. Gagnez en visibilité en dehors du périmètre de votre campus grâce aux agents d'entreprise ThousandEyes hébergés natifs.
	Passerelle de l'IDO Cisco DNA Spaces ¹	-	-	✓	
	Agents d'entreprise ThousandEyes	-	-	✓	
	MPLS-VPN	-	✓	✓	
	Programmabilité	Limité	-	✓	
	Hébergement d'applications et de conteneurs d'applications	-	-	✓	
Haute disponibilité	Cisco StackWise [®] virtuel	VSS	VSS	✓	Une plus grande fiabilité grâce à la redondance des liaisons, des composants et des commutateurs. Une meilleure gestion grâce à des mises à niveau logicielles sans heurt
	ISSU ²	✓	eFSU	✓	
	GIR et NSF ³	-	-	✓	
	Application de correctifs à chaud	-	-	✓	

Tendance	Fonctionnalités	Commutateurs d'accès modulaires existants			Avantages
		Catalyst, série 4500	Catalyst, série 6500	Catalyst, série 9400	
Sécurité	Chiffrement MACsec-256 bits	-	-	✓	Orchestrer l'accès aux ressources de l'entreprise basé sur les rôles AES-256, MACsec-256 Authentification et chiffrement de liaison plus sécurisés
	Sécurité de terminal Cisco TrustSec	-	-	✓	
	Des solutions fiables	-	-	✓	
	Analyse du trafic chiffré	-	-	✓	
	Cisco Umbrella	-	-	✓	

¹ La passerelle de l'IDO Cisco DNA Spaces fait partie des licences Cisco DNA Advantage et comprend la fonctionnalité Cisco DNA Spaces Extend

² Intégration matérielle. ³ Mise à niveau logicielle en service (ISSU) ⁴ GIR : Insertion et retrait progressifs; NSF : Transmission sans interruption.

Pourquoi faire une mise à niveau vers les commutateurs Catalyst de la série 9500?

Les commutateurs Cisco Catalyst de la série 9500 sont la principale plateforme fixe de commutation centrale et d'agrégation de Cisco et, au sein de la gamme Catalyst 9000, ils sont conçus pour transformer votre réseau afin de gérer un monde hybride où le lieu de travail est partout, les terminaux peuvent être une grande variété d'appareils et les applications sont hébergées à des endroits divers.

Le nouveau modèle Catalyst 9500X repose sur le circuit intégré à application spécifique (ASIC) Silicon One Q200 de Cisco, qui est conçu sur mesure pour le cœur de prochaine génération avec un pipeline programmable (P4). Il s'agit du premier circuit à semi-conducteurs en silicium à offrir une capacité de commutation allant jusqu'à 25,6 Tbit/s (duplex intégral de 12,8 Tbit/s) dans l'entreprise. Le circuit intégré à application spécifique Q200 offre un rendement élevé ainsi que des capacités de routage et de commutation sans mémoires externes. Cela est rendu possible grâce à une architecture interne à plusieurs tranches (pipeline de traitement discret) qui comprend une mémoire de bande passante élevée (HBM) 2.5D sur puce. Le commutateur Catalyst de la série 9500 tire le maximum d'une UCT x86 à plusieurs cœurs et rendement élevé. Il s'agit du cœur fixe fabriqué sur mesure de pointe et de la plateforme de commutation d'entreprise de services de périphérie du réseau élargie de Cisco et conçue pour la sécurité, l'Internet des objets et le nuage.

Figure 4. Catalyst 9500



Tableau 6. Avantages des commutateurs Catalyst de la série 9500 par rapport aux autres commutateurs de base fixes Catalyst de la même catégorie

Ten- dance	Fonctionnalités	Commutateurs de base fixes existants			Avantages
		Catalyst, série 4500-X (32x10)	Catalyst, série 3850 fibre optique	Catalyst 9500	
Évolutivité et performance	Bande passante du châssis	800 Gbit/s	480 Gbit/s	Jusqu'à 25,6 Tbit/s	Prend en charge 400G, 100G, 40G, 25G, et 10G
	400G	-	-	✓	
	10G, 25G, 40G et 100G	10G, 25G, 40G seulement	10G, 25G, 40G seulement	✓	
	Densité maximale de 10G	40 ports	48 ports	48 ports	
	Densité maximale de 100G	-	-	32 ports	
Sécurité avancée	Solution native Flexible NetFlow	-	✓	✓	Orchestrer l'accès aux ressources de l'entreprise basé sur les rôles AES-256, MACsec-256 Authentification et chiffrement de liaison plus sécurisés Expérience utilisateur sans compromis : évaluer, surveiller et dépanner le réseau de manière proactive
	Cisco TrustSec et SGT pour réseau filaire et sans fil	Filaire seulement	✓	✓	
	Des solutions fiables	-	-	✓	
	Chiffrement MACsec-256 natif	-	Modèles mGig et 10G	✓	
	Analyse du trafic chiffré	-	-	✓	

Tendance	Fonctionnalités	Commutateurs de base fixes existants			Avantages
		Catalyst, série 4500-X (32x10)	Catalyst, série 3850 fibre optique	Catalyst, série 9500	
Apportez vos appareils personnels et mobilité	Sans fil activé pour la structure	-	✓	✓	Offre un accès filaire et sans fil convergent qui garantit la simplicité opérationnelle et l'évolutivité
	Fonctionnalités filaires et sans fil courantes	-	✓	✓	
	ASIC UADP pour la convergence filaire et sans fil	-	✓	✓	
	Visibilité des applications sur les réseaux filaires et sans fil	-	✓	✓	
	QoS (Qualité de service) sans fil hiérarchique ¹	-	✓	✓	
Simplicité et automatisation	Caractéristiques courantes pour réseau filaire et sans fil	-	✓	✓	Simplicité et souplesse commerciale
	GIR et application de correctifs	-	-	✓	
	Cisco DNA Center et programmabilité de l'accès défini par logiciel	-	Abonnement facultatif	✓	
	Surveillance en nuage de Meraki	-	-	✓	Visibilité sur le tableau de bord Cisco Meraki

¹QoS : Qualité de service.

Pourquoi faire une mise à niveau vers les commutateurs Catalyst de la série 9600?

La série Catalyst 9600 complète la gamme de commutateurs de la gamme Catalyst 9000 en harmonisant notre solution complète avec les stratégies commerciales de nos clients et leurs besoins en matière de réseautique. Lorsque vous avez besoin du réseau le plus sécurisé, le plus résilient et le plus intelligent, vous avez besoin des commutateurs de la série Catalyst 9600, la première gamme de commutateurs multigigabit 10G à haute densité et à débit multiple 400G/200G*/100G à double débit 100G/40G, à débit multiple 50G*/25G/10G/1G à configuration modulaire spécialement conçue pour les couches centrales et les couches d'agrégation de niveau entreprise.

Le nouveau superviseur Catalyst 9600 SUP-2 repose sur le circuit intégré à application spécifique (ASIC) Silicon One Q200 de Cisco, qui est conçu sur mesure pour le cœur de prochaine génération avec un pipeline programmable (P4). Il s'agit du premier circuit à semi-conducteurs en silicium à offrir une capacité de commutation allant jusqu'à 25,6 Tbit/s (duplex intégral de 12,8 Tbit/s) dans l'entreprise. Le circuit intégré à application spécifique Q200 offre un rendement élevé ainsi que des capacités de routage et de commutation sans mémoires externes. Cela est rendu possible grâce à une architecture interne à plusieurs tranches (pipeline de traitement discret) qui comprend une mémoire de bande passante élevée (HBM) 2.5D sur puce. Le commutateur Catalyst de la série 9600 tire le maximum d'une UCT x86 à plusieurs cœurs et rendement élevé. Il s'agit du cœur modulaire fabriqué sur mesure de pointe et de la plateforme de commutation d'entreprise de services de périphérie du réseau élargie de Cisco et conçue pour la sécurité, l'Internet des objets et le nuage.

* Compatible avec le matériel

Figure 5. Catalyst 9600

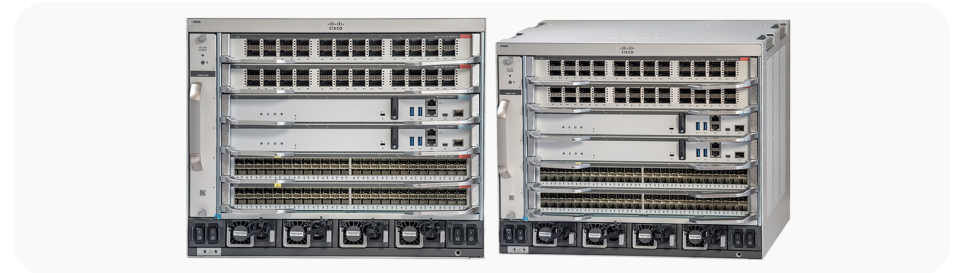


Tableau 7. Avantages des commutateurs Catalyst de la série 9600 par rapport aux autres commutateurs de base modulaires Catalyst de la même catégorie

Tendance	Fonctionnalités	Commutateurs modulaires de base existants			Catalyst, série 9600	Avantages
		Catalyst, série 6500, Sup 720 3C	Catalyst, séries 6500 et 6800 Sup 2T	Sup 6T		
Polyvalence en matière d'évolutivité et de performance	Bande passante du châssis	720 Gbit/s	Jusqu'à 2 Tbit/s	Jusqu'à 6 Tbit/s	Jusqu'à 25,6 Tbit/s	Meilleure combinaison et variété de vitesses plus élevées avec une longévité assurée par les futures mises à niveau sans devoir remplacer le commutateur
	Débit	450 Mpps	720 Mp/s	780 Mp/s	8 Bpps	
	400G (QSFP-DD) 200G (QSFP56)	-	-	-	✓	Débit de ligne 25G, 40G, 50G*, 100G, 200G* et 400G
	100G (QSFP28) 40G (QSFP+)	-	40G seulement	40G seulement	✓	
	50G (SFP56) 25G (SFP28)	-	-	-	✓	

Tendance	Fonctionnalités	Commutateurs modulaires de base existants			Catalyst, série 9600	Avantages
		Catalyst, série 6500, Sup 720 3C	Catalyst, séries 6500 et 6800 Sup 2T	Sup 6T		
Fonctionnalité	SD-Access	-	Limité	Limité	✓	La superposition de nouvelle génération prend en charge la segmentation et la gestion basée sur les politiques avec la détection et l'atténuation intégrées des menaces. Fonctionnalités avancées de couche 2 et couche 3 pour les nœuds d'agrégation et de frontière avec des interfaces programmables ouvertes
	MPLS-VPN	✓	✓	✓	✓	
	Programmabilité	-	Limité	Limité	✓	
	Hébergement d'applications et de conteneurs d'applications	-	-	-	✓	
Haute disponibilité	Cisco StackWise virtuel	-	✓	✓	✓	
	ISSU	-	Limité	Limité	✓	
	GIR et NSF	-	-	-	✓	
	Application de correctifs à chaud	-	-	-	✓	
Sécurité	Chiffrement MACsec-256 bits	-	✓	✓	✓	
	Chiffrement MACsec-256 bits	128 bit	128 bit	128 bit	✓	
	Sécurité de terminal Cisco TrustSec	-	✓	✓	✓	
	Des solutions fiables	-	-	-	✓	

Services Cisco

Grâce aux services Cisco, vous pouvez obtenir l'excellence de l'infrastructure plus rapidement en prenant moins de risques. Nos services pour la gamme de commutateurs Cisco Catalyst 9000 offrent des conseils d'experts pour vous aider à réussir la planification, le déploiement, la gestion et la prise en charge vos nouveaux commutateurs. Grâce à une expertise inégalée de mise en réseau, des pratiques exemplaires et des outils innovants, les services Cisco peuvent vous aider à réduire au minimum les coûts globaux de la mise à niveau, de l'actualisation et de la migration alors que vous introduisez du matériel, des logiciels et des protocoles nouveaux dans le réseau. Grâce à une gamme complète de services sur tout le cycle de vie, les experts de Cisco vous aideront à réduire au minimum les perturbations et à améliorer l'efficacité opérationnelle pour extraire le maximum de valeur de vos infrastructures compatibles avec l'architecture Cisco DNA.

[Pour en apprendre davantage](#)

Améliorez vos résultats financiers grâce à nos services.

Peu importe où vous en êtes dans votre parcours de modernisation, Cisco et ses partenaires offrent des services d'expertise pour vous aider à accélérer la transformation de votre réseau numérique grâce aux mises à niveau, à l'optimisation des services et au service d'assistance primé. Nous vous aidons à accélérer les déploiements des mises à niveau, à réduire les risques et la complexité et à assurer la continuité des activités lorsque vous modernisez votre réseau. Lors de vos mises à niveau, Cisco offre des services pour simplifier le processus et vous aider à tirer le meilleur parti de votre investissement. Le service de mise à niveau aide à contrôler les coûts, à améliorer l'excellence opérationnelle et à atténuer les risques pendant votre actualisation.

Pour en apprendre davantage au sujet de nos [services pour les commutateurs](#).

Plus de raisons de passer à la version supérieure

- Réduction des coûts, de la complexité et des temps d'arrêt grâce à l'accès défini par logiciel de Cisco. Automatisez les politiques, créez des services rapidement et obtenez des informations contextuelles à 360 degrés à propos des utilisateurs, des appareils et des applications. Assurez la performance du réseau avec des données d'analyse historique et en temps réel, pour apprendre, s'adapter et même détecter les problèmes avant qu'ils ne se produisent.
- Créez de meilleures expériences pour la clientèle et le personnel en améliorant les performances et la prise en charge de la mobilité et l'assurance du service grâce aux essais de réseau ThousandEyes intégrés.
- Déployez une sécurité avancée de bout en bout et unifiée qui permet de détecter et d'arrêter les menaces, de simplifier la complexité de la sécurité, d'assurer la sécurité de votre entreprise et de rendre votre service informatique plus productif.

La gamme Catalyst 9000 est également la première gamme à offrir les licences logicielles Cisco IOS XE et Cisco DNA par abonnement, permettant aux clients d'acheter les fonctionnalités et les capacités dont ils ont besoin. Découvrez les avantages dont vous pourriez bénéficier dès maintenant en comparant les commutateurs de la gamme Cisco Catalyst 9600 aux anciens commutateurs (voir les tableaux 1 à 6).

Financez la migration de vos commutateurs avec Cisco Capital

Laissez le financement de Cisco Capital® faciliter encore plus la migration de vos commutateurs ainsi que votre transformation numérique. Easy Pay de Cisco Capital simplifie au maximum cette transition en supprimant les coûts initiaux et en instaurant des paiements mensuels prévisibles. Vous payez 90 % du coût total sur une période de trois ans entièrement exempte d'intérêts. À l'échéance du terme, vous avez l'option de retourner et d'actualiser le matériel, de prolonger la durée de la location, ou d'acheter la solution à 10 % du coût initial. Profitez de ce taux d'intérêt parmi les meilleurs du marché et utilisez votre budget pour d'autres investissements.

Profitez des avantages de [Cisco Capital Easy Pay](#).