

# Adaptadores de red inalámbrica de cliente del Cisco Aironet y sistemas de Windows XP: Drivers y SALTO

## Contenido

[Introducción](#)

[prerrequisitos](#)

[Requisitos](#)

[Componentes Utilizados](#)

[Convenciones](#)

[Driver que se utiliza para Aironet Adapter con Windows XP](#)

[Cómo ejecutar LEAP en Windows XP](#)

[Procedimiento para inhabilitar la utilidad de la configuración de Windows XP](#)

[Información Relacionada](#)

## Introducción

Este documento explica cómo verificar la versión del driver de cliente y cómo utilizar el protocolo light extensible authentication de Cisco (SALTO) en el sistema operativo del Microsoft Windows XP.

## prerrequisitos

### Requisitos

Cisco recomienda que usted tiene conocimiento del uso del panel de control de Windows XP.

### Componentes Utilizados

Este documento es aplicable a todos los indicadores luminosos LED amarillo de la placa muestra gravedad menor del Cisco Aironet Client Adapter que estén instalados en los PC que funcionan con el sistema operativo de Windows XP.

La información que contiene este documento se creó a partir de los dispositivos en un ambiente de laboratorio específico. Todos los dispositivos que se utilizan en este documento se pusieron en funcionamiento con una configuración verificada (predeterminada). Si la red está funcionando, asegúrese de haber comprendido el impacto que puede tener cualquier comando.

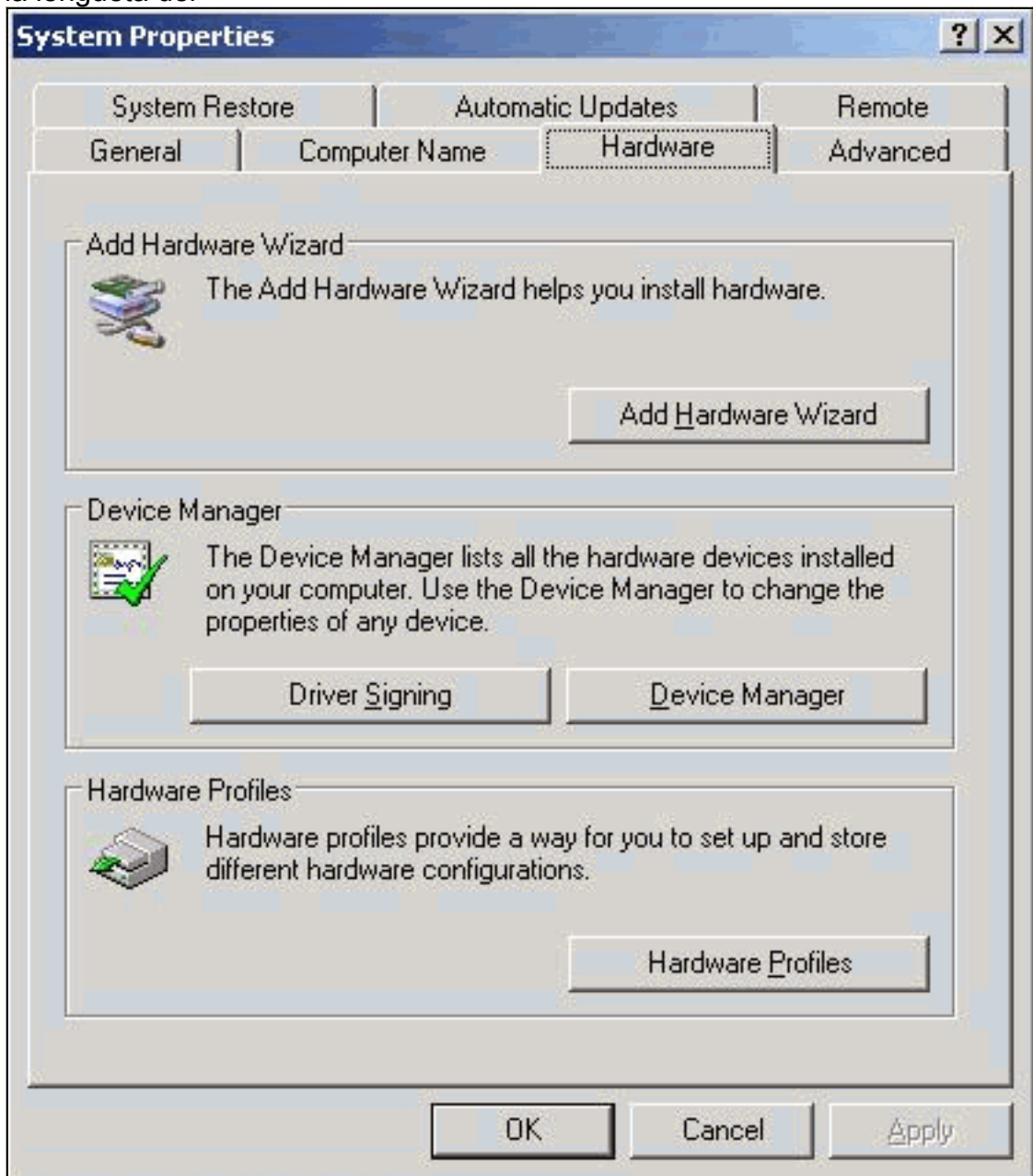
### Convenciones

Consulte [Convenciones de Consejos TécnicosCisco](#) para obtener más información sobre las convenciones del documento.

## [Driver que se utiliza para Aironet Adapter con Windows XP](#)

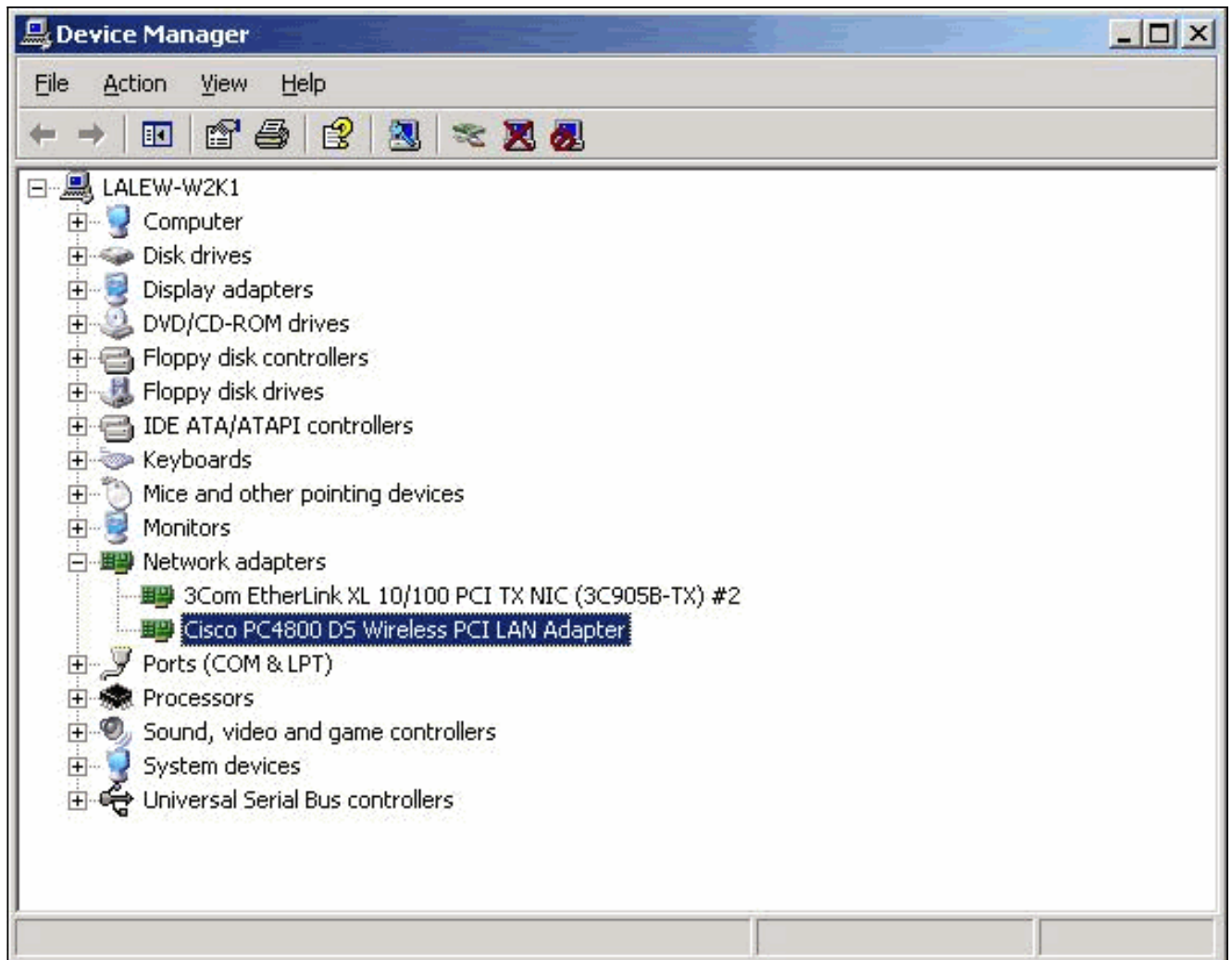
Para verificar el driver que se carga en el ordenador, siga los siguientes pasos:

1. Del escritorio de Windows, haga clic con el botón derecho del ratón el **icono Mi PC** y elija las **propiedades**.
2. Haga clic la lengüeta del



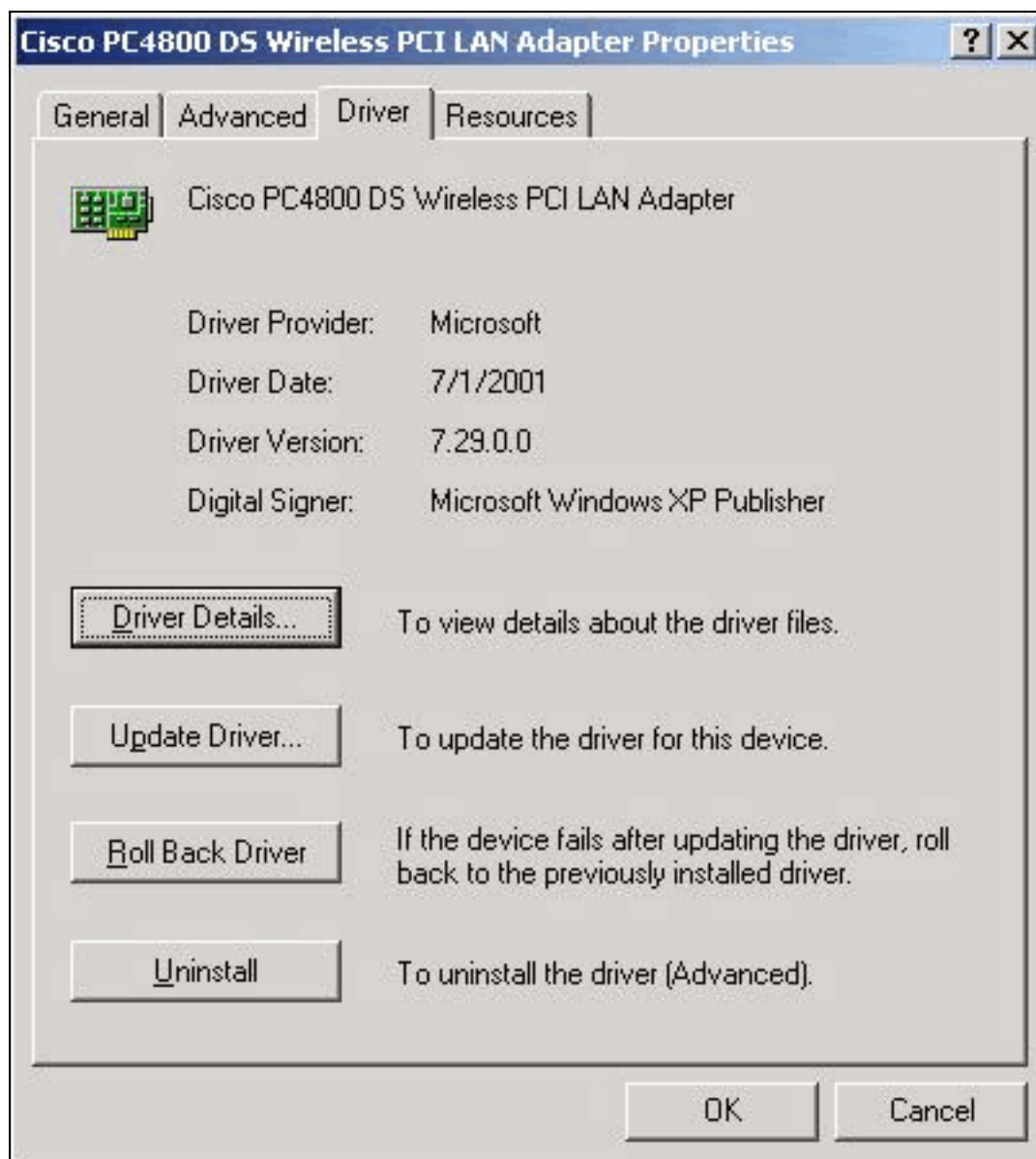
hardware.

3. Haga clic al **administrador de dispositivo**.
4. Amplíe los **adaptadores de red** y elija el adaptador de la tecnología inalámbrica de Cisco.



5. Haga clic con el botón derecho del ratón el adaptador de la tecnología inalámbrica de Cisco y elija las **propiedades**.

6. Haga clic la lengüeta del **driver**. La versión del driver se enumera en esta



lengueta.

Si usted completa este procedimiento y encuentra que usted no tiene el driver para su indicador luminoso LED amarillo de la placa muestra gravedad menor del adaptador de red inalámbrica de cliente, complete el procedimiento en [instalar el adaptador del cliente](#).

## [Cómo ejecutar LEAP en Windows XP](#)

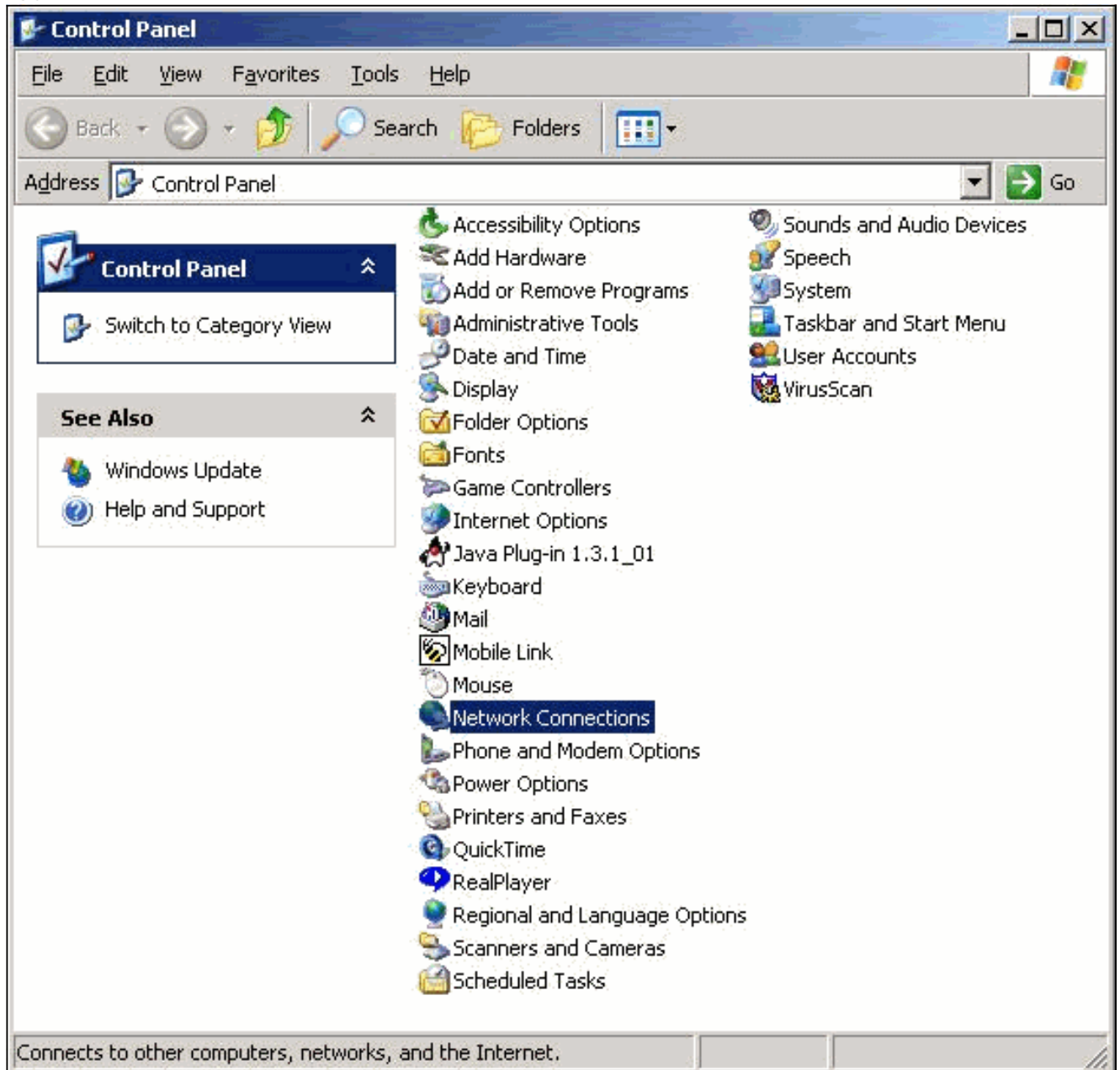
Windows XP incluye la red inalámbrica en su sistema operativo. Microsoft incluye su propia utilidad que usted pueda utilizar para configurar las configuraciones de la placa de red inalámbrica. Para utilizar el SALTO, utilice el Aironet Client Utility (ACU) para el login del SALTO y inhabilite la utilidad de la configuración de Windows XP.

Como con la mayoría de los algoritmos de autenticación basados en la contraseña, el SALTO es vulnerable a los establecimientos de diccionario. Esta clase de ataque no es un nuevo ataque o una nueva vulnerabilidad del SALTO. Cree una política de contraseña fuerte para atenuar lo más con eficacia posible los establecimientos de diccionario. Utilice las contraseñas fuertes y haga que periódicamente expiren. Refiera al [establecimiento de diccionario en la vulnerabilidad del Cisco LEAP](#) para más información sobre los establecimientos de diccionario y cómo prevenirlos.

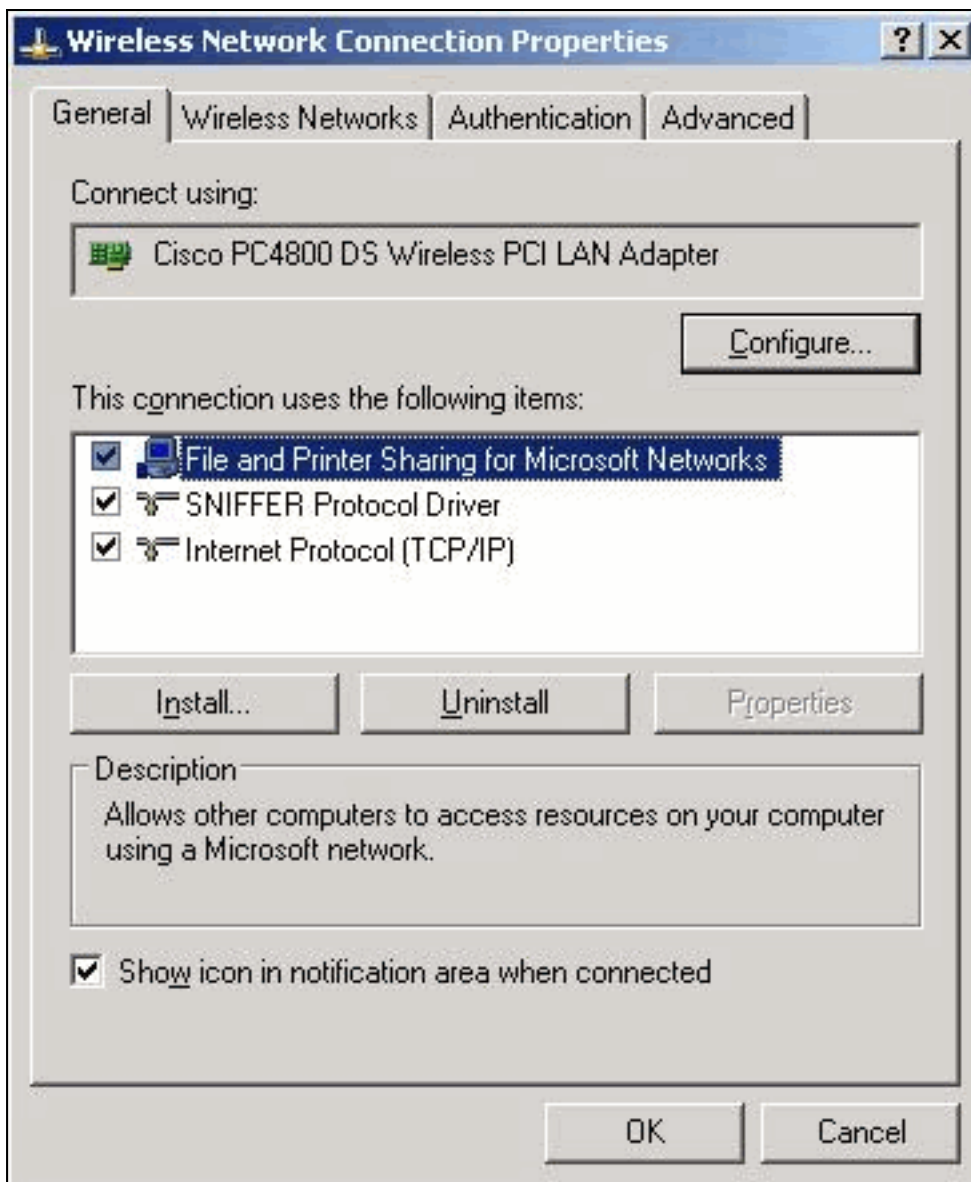
## [Procedimiento para inhabilitar la utilidad de la configuración de Windows XP](#)

Para inhabilitar la utilidad de la configuración de Windows XP, complete estos pasos:

1. Elija el **comienzo > al panel de control**.
2. Haga doble clic las **conexiones de red**.



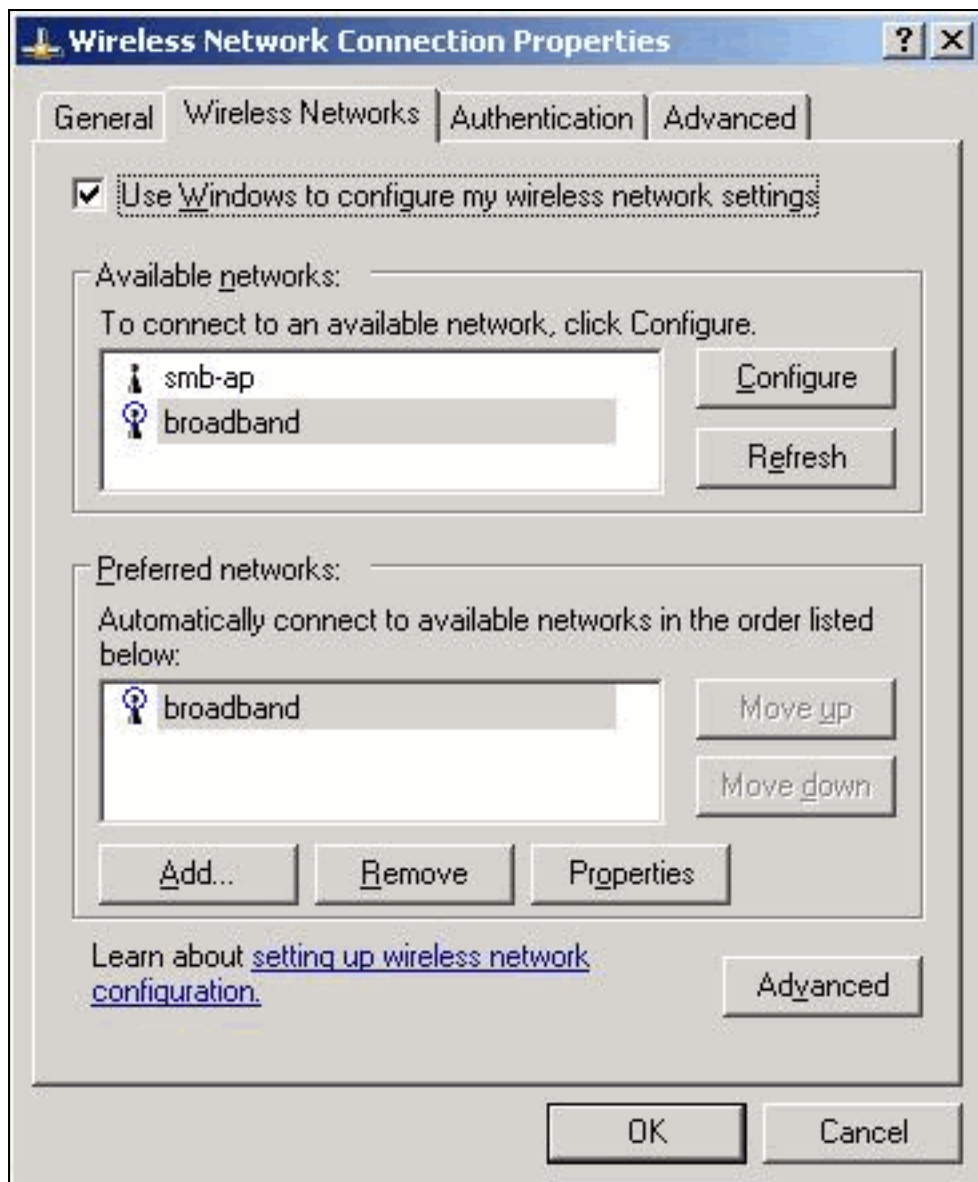
3. Haga clic con el botón derecho del ratón la **red inalámbrica** y elija las **propiedades**. La ventana Wireless Network Connection Properties



aparece.

4. Haga clic la lengüeta de las **redes**





inalámbricas.

5. Desmarque el uso Windows de configurar mis configuraciones de la red inalámbrica. Esto permite que usted utilice el ACU para configurar el Service Set Identifier (SSID) y los ajustes de seguridad en el adaptador de red inalámbrica.

## Información Relacionada

- [Establecimiento de diccionario en la vulnerabilidad del Cisco LEAP](#)
- [Instalación del Adaptador de cliente](#)
- [Descargas - Acceso del Wireless LAN \(clientes registrados solamente\)](#)
- [Soporte Técnico y Documentación - Cisco Systems](#)