

Diagrama de Flujo de Troubleshooting de T1 PRI

Contenido

[Introducción](#)

[prerrequisitos](#)

[Requisitos](#)

[Componentes Utilizados](#)

[Convenciones](#)

[Diagrama de flujo](#)

[Información Relacionada](#)

[Introducción](#)

Este documento muestra el diagrama de flujo de Troubleshooting de T1 PRI.

[prerrequisitos](#)

[Requisitos](#)

No hay requisitos específicos para este documento.

[Componentes Utilizados](#)

Este documento no tiene restricciones específicas en cuanto a versiones de software y de hardware.

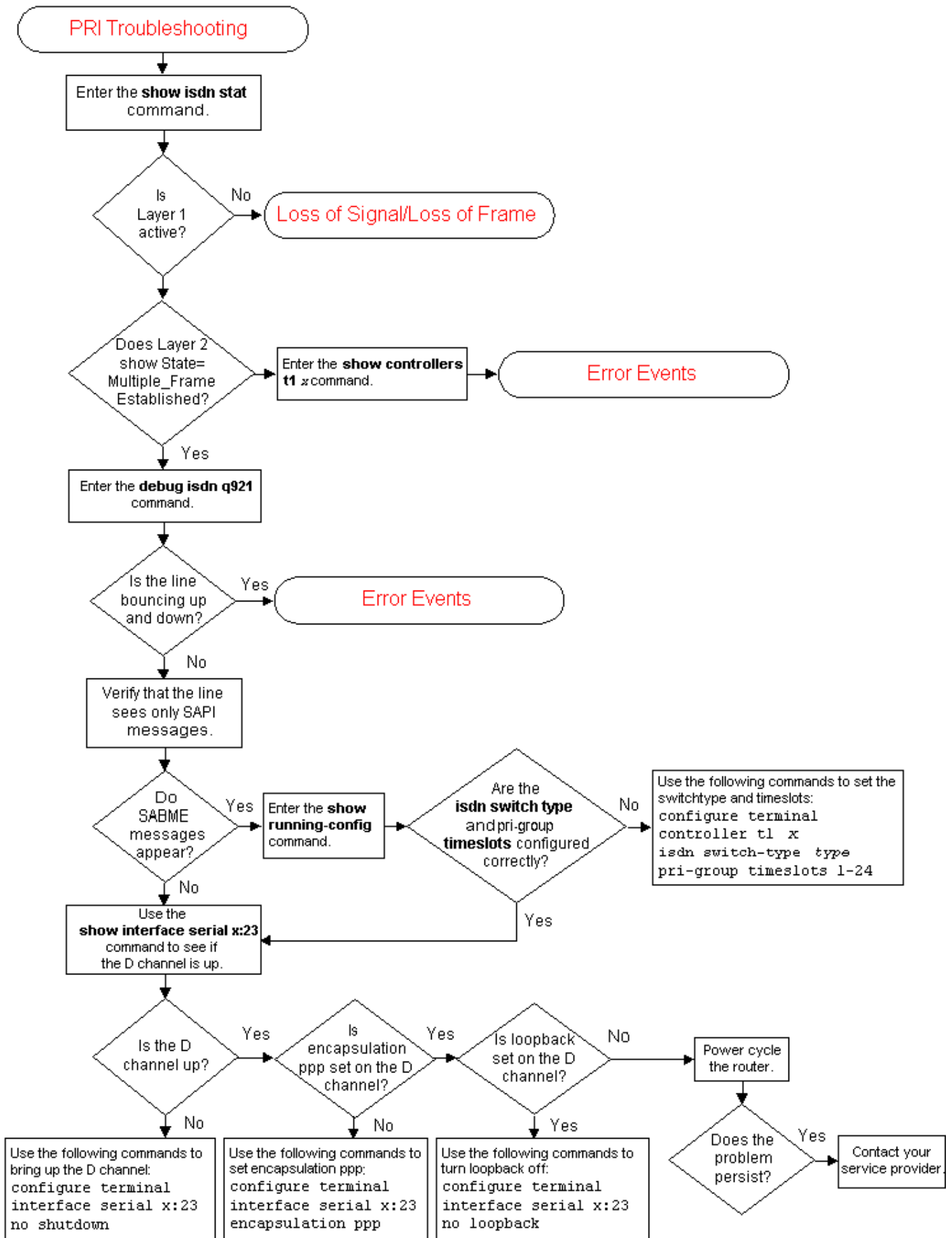
La información que contiene este documento se creó a partir de los dispositivos en un ambiente de laboratorio específico. Todos los dispositivos que se utilizan en este documento se pusieron en funcionamiento con una configuración verificada (predeterminada). Si la red está funcionando, asegúrese de haber comprendido el impacto que puede tener cualquier comando.

[Convenciones](#)

Para obtener más información sobre las convenciones del documento, consulte las [Convenciones de Consejos Técnicos de Cisco](#).

[Diagrama de flujo](#)

Para ver más información, haga clic las casillas del comando. Haga clic en la información en rojo para ir al diagrama de flujo siguiente.



Información Relacionada

- [Resolución de problemas de T1](#)

- [Resolución de problemas de capa 1 de T1](#)
- [Resolución de problemas de la alarma T1](#)
- [Resolución de problemas de eventos de error de T1](#)
- [Prueba de loopback del conector de hardware](#)
- [Soporte Técnico - Cisco Systems](#)