

Prueba de loopback del conector de hardware

Contenido

[Introducción](#)

[prerrequisitos](#)

[Requisitos](#)

[Componentes Utilizados](#)

[Convenciones](#)

[Diagrama de flujo](#)

[Información Relacionada](#)

[Introducción](#)

Este documento proporciona un diagrama de flujo para Hard Plug Loopback Test.

[prerrequisitos](#)

[Requisitos](#)

No hay requisitos específicos para este documento.

[Componentes Utilizados](#)

Este documento no tiene restricciones específicas en cuanto a versiones de software y de hardware.

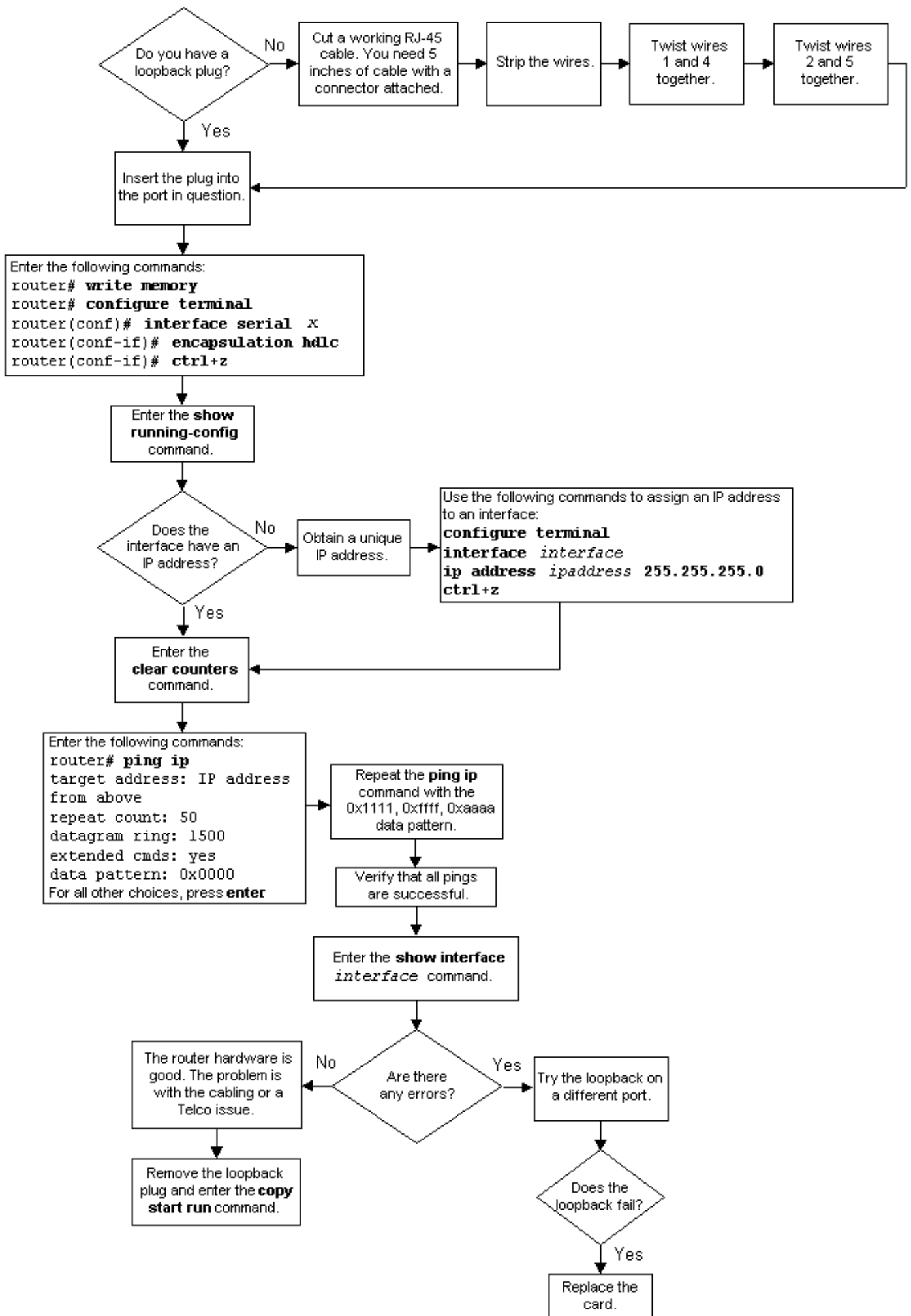
La información que contiene este documento se creó a partir de los dispositivos en un ambiente de laboratorio específico. Todos los dispositivos que se utilizan en este documento se pusieron en funcionamiento con una configuración verificada (predeterminada). Si la red está funcionando, asegúrese de haber comprendido el impacto que puede tener cualquier comando.

[Convenciones](#)

Para obtener más información sobre las convenciones del documento, consulte las [Convenciones de Consejos Técnicos de Cisco](#).

[Diagrama de flujo](#)

Haga clic las casillas del comando en el diagrama para más información.



Información Relacionada

- [Resolución de problemas de T1](#)
- [Resolución de problemas de capa 1 de T1](#)
- [Resolución de problemas de la alarma T1](#)
- [Resolución de problemas de eventos de error de T1](#)
- [Diagnóstico de T1 PRI](#)
- [Soporte Técnico y Documentación - Cisco Systems](#)