

Diagrama de flujo de resolución de problemas de PRI de E1

Contenido

[Introducción](#)

[prerrequisitos](#)

[Requisitos](#)

[Componentes Utilizados](#)

[Convenciones](#)

[Diagrama de flujo](#)

[Información Relacionada](#)

[Introducción](#)

Este documento muestra el diagrama de flujo de Troubleshooting de E1 PRI.

[prerrequisitos](#)

[Requisitos](#)

No hay requisitos específicos para este documento.

[Componentes Utilizados](#)

Este documento no tiene restricciones específicas en cuanto a versiones de software y de hardware.

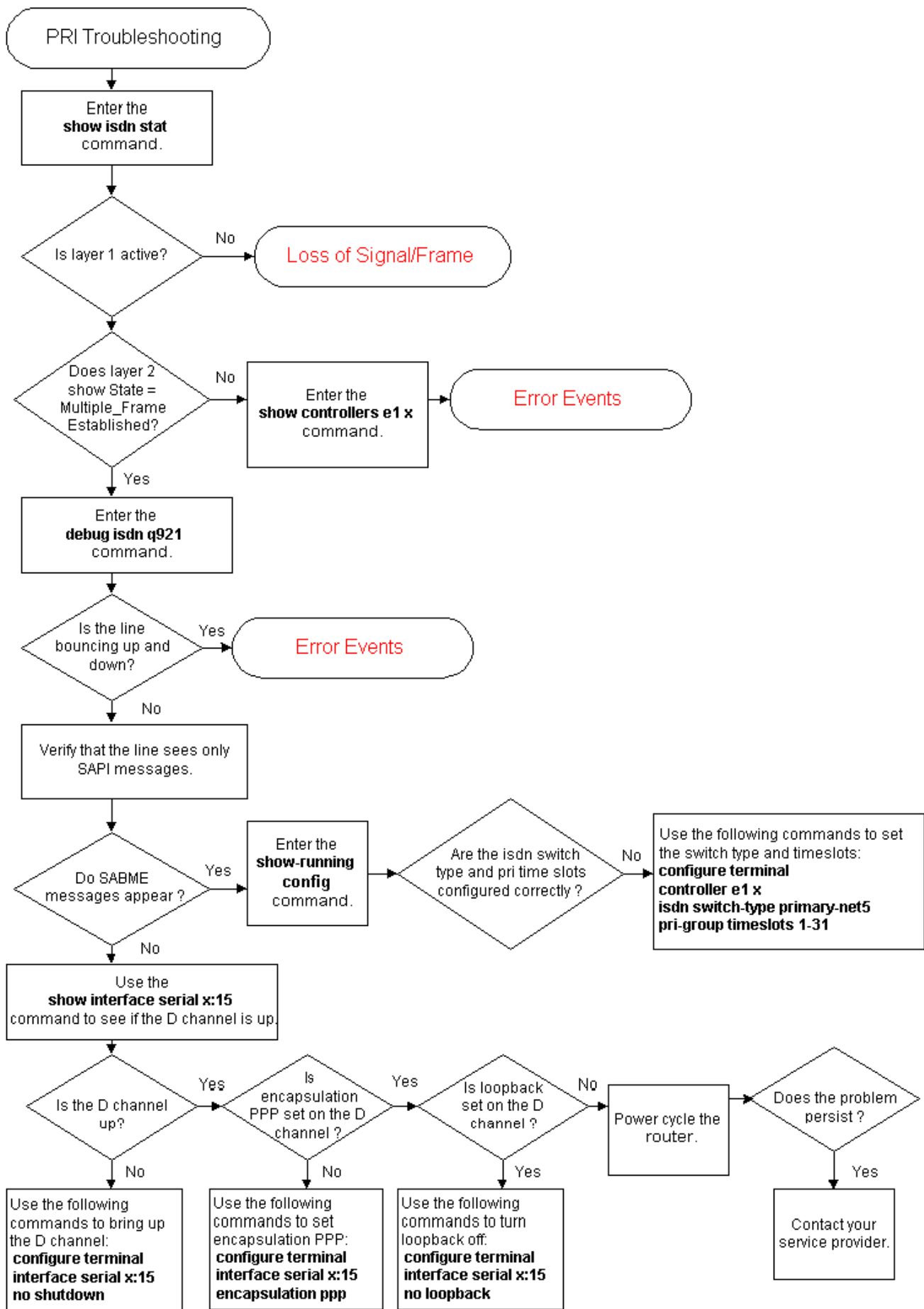
La información que contiene este documento se creó a partir de los dispositivos en un ambiente de laboratorio específico. Todos los dispositivos que se utilizan en este documento se pusieron en funcionamiento con una configuración verificada (predeterminada). Si la red está funcionando, asegúrese de haber comprendido el impacto que puede tener cualquier comando.

[Convenciones](#)

Consulte [Convenciones de Consejos TécnicosCisco](#) para obtener más información sobre las convenciones del documento.

[Diagrama de flujo](#)

Para ver más información, haga clic las casillas del comando. Haga clic en la información en rojo para ir al diagrama de flujo siguiente.



Información Relacionada

- [Resolución de problemas de E1](#)

- [Resolución de problemas de la capa 1 de E1](#)
- [Resolución de problemas de la alarma E1](#)
- [Troubleshooting de E1 Error Events](#)
- [Hard Plug Loopback Test para las líneas del e1](#)
- [Soporte Técnico y Documentación - Cisco Systems](#)