

# Resolución de problemas de E1

## Contenido

[Introducción](#)

[prerrequisitos](#)

[Requisitos](#)

[Componentes Utilizados](#)

[Convenciones](#)

[Diagrama de flujo de resolución de problemas](#)

[Información Relacionada](#)

## [Introducción](#)

Este documento proporciona un diagrama de flujo de resolución de problemas de E1. Para obtener más información, haga clic en las casillas de comando. Haga clic en la información en rojo para ir al diagrama de flujo siguiente.

## [prerrequisitos](#)

### [Requisitos](#)

No hay requisitos previos específicos para este documento.

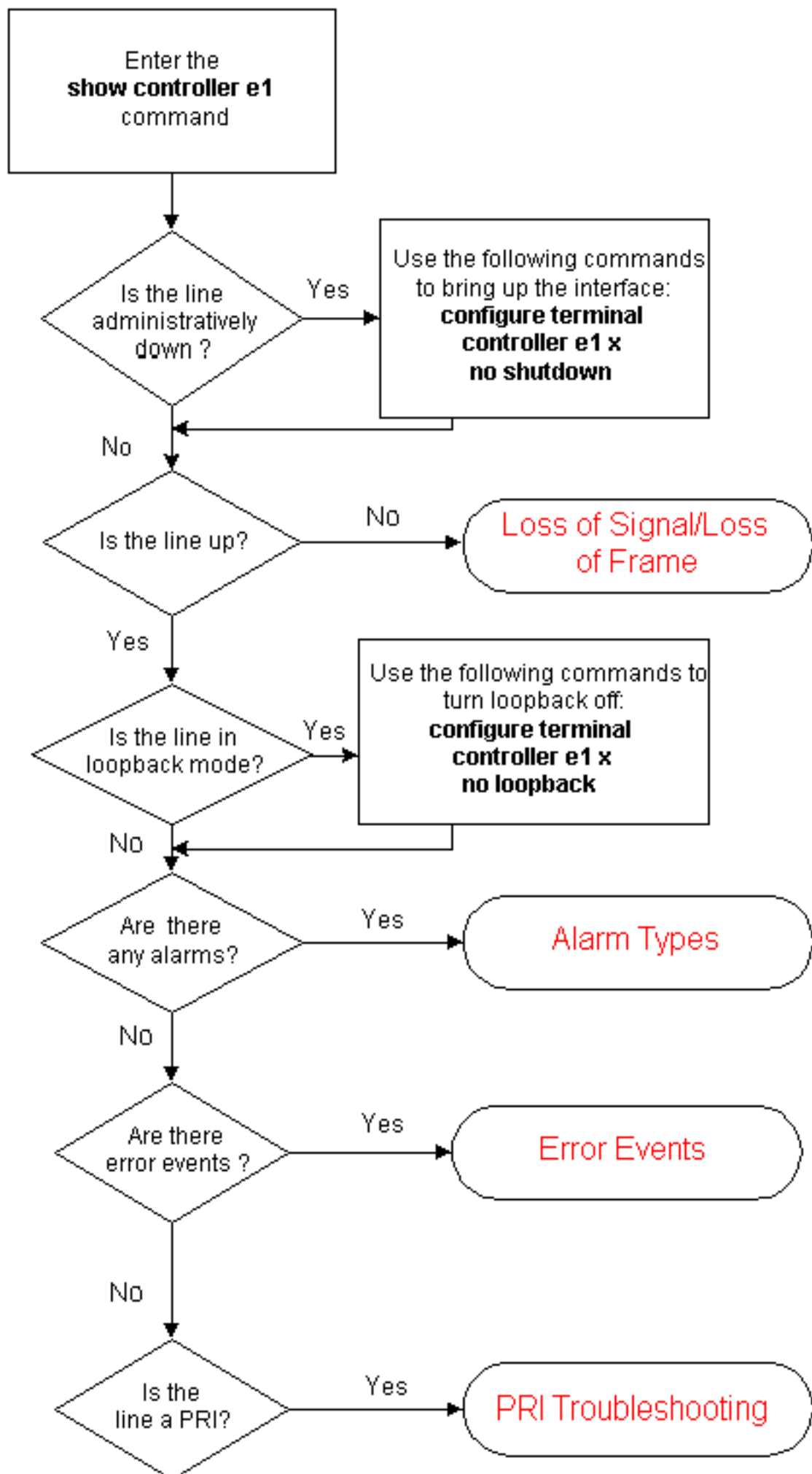
### [Componentes Utilizados](#)

Este documento no tiene restricciones específicas en cuanto a versiones de software y de hardware.

### [Convenciones](#)

Para obtener más información sobre las convenciones del documento, consulte [Convenciones de Consejos Técnicos de Cisco](#).

## [Diagrama de flujo de resolución de problemas](#)



## Información Relacionada

- [Resolución de problemas de la capa 1 de E1](#)
- [Resolución de problemas de la alarma E1](#)
- [Troubleshooting de E1 Error Events](#)
- [Resolución de problemas de PRI de E1](#)
- [Hard Plug Loopback Test para las líneas del e1](#)
- [Comprensión del e1 del regulador de la demostración](#)
- [Páginas de soporte de la tecnología de acceso](#)
- [Soporte Técnico - Cisco Systems](#)