

Diagrama de flujo de la prueba del loopback del conector de hardware para líneas E1

Contenido

[Introducción](#)

[prerrequisitos](#)

[Requisitos](#)

[Componentes Utilizados](#)

[Convenciones](#)

[Diagrama de flujo de resolución de problemas](#)

[Información Relacionada](#)

[Introducción](#)

Este documento proporciona un diagrama de flujo de Troubleshooting para el Hard Plug Loopback Test para las líneas del e1. Para ver más información sobre los comandos abajo, refiera a las [pruebas del Hard Plug Loopback para las líneas del e1](#).

[prerrequisitos](#)

[Requisitos](#)

No hay requisitos previos específicos para este documento.

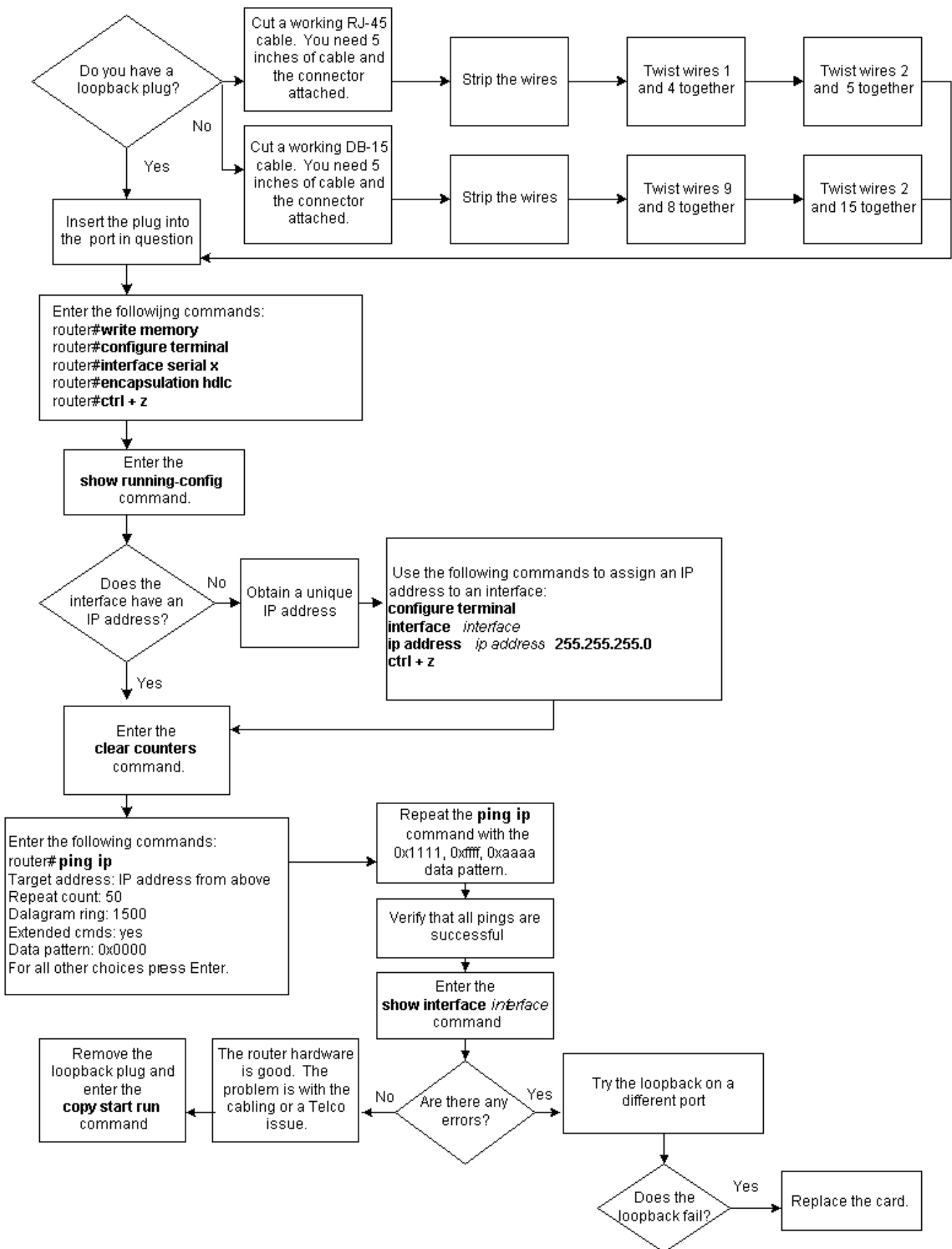
[Componentes Utilizados](#)

Este documento no tiene restricciones específicas en cuanto a versiones de software y de hardware.

[Convenciones](#)

Para obtener más información sobre las convenciones del documento, consulte [Convenciones de Consejos Técnicos de Cisco](#).

[Diagrama de flujo de resolución de problemas](#)



Información Relacionada

- [Resolución de problemas de E1](#)
- [Resolución de problemas de la capa 1 de E1](#)

- [Resolución de problemas de la alarma E1](#)
- [Troubleshooting de E1 Error Events](#)
- [Resolución de problemas de PRI de E1](#)
- [Páginas de soporte de la tecnología de acceso](#)
- [Soporte Técnico - Cisco Systems](#)