

Diagrama de Flujo de Troubleshooting de Eventos de Error E1

Contenido

[Introducción](#)

[prerrequisitos](#)

[Requisitos](#)

[Componentes Utilizados](#)

[Convenciones](#)

[Antecedentes](#)

[Información Relacionada](#)

[Introducción](#)

Este documento proporciona la información sobre cómo resolver problemas el evento de error del e1.

[prerrequisitos](#)

[Requisitos](#)

No hay requisitos específicos para este documento.

[Componentes Utilizados](#)

Este documento no tiene restricciones específicas en cuanto a versiones de software y de hardware.

La información que contiene este documento se creó a partir de los dispositivos en un ambiente de laboratorio específico. Todos los dispositivos que se utilizan en este documento se pusieron en funcionamiento con una configuración verificada (predeterminada). Si la red está funcionando, asegúrese de haber comprendido el impacto que puede tener cualquier comando.

[Convenciones](#)

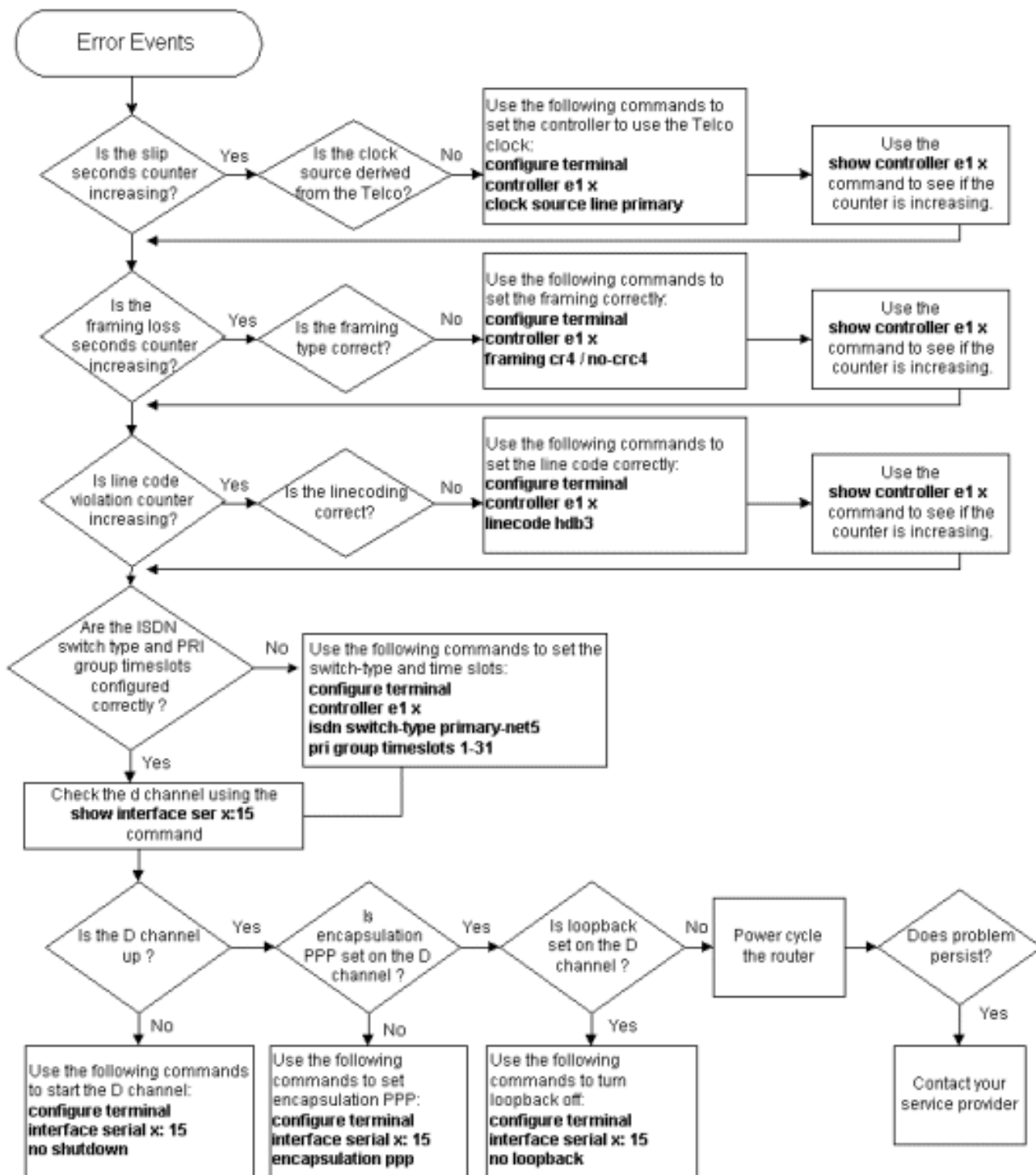
Consulte [Convenciones de Consejos TécnicosCisco](#) para obtener más información sobre las convenciones del documento.

[Antecedentes](#)

Para más información sobre los eventos de error trace, haga clic estos links que correspondan a

las casillas del comando en el gráfico:

- El cuadro [configura terminal los links principales de la línea de fuente de reloj del regulador e1x a la](#) sección *cada vez mayor del contador de segundos con errores de resolver* problemas de los eventos de error del e1.
- [El uso del](#) cuadro que los [links del comando del regulador e1x de la demostración a la introducción](#) seccionan de resolver problemas de los eventos de error del e1.
- El cuadro [configura terminal el regulador e1x que enmarca cr4/los](#) links del [no-crc4 a los segundos de pérdida de alineación de trama que aumentan la](#) sección de resolver problemas de los eventos de error del e1.
- El cuadro [configura terminal el regulador e1x que enmarca cr4/los](#) links del [no-crc4 a las violaciones del código de línea que aumentan la](#) sección de resolver problemas de los eventos de error del e1.
- El cuadro [configura terminal los](#) links del [net5 primario del tipo de switch isdn del regulador a verificar la](#) sección del *tipo de switch y de configuración de PRI-group timeslots isdn* de resolver problemas de los eventos de error del e1.
- [El control del](#) cuadro [canal D usando los links del comando del ser x:15 de la interfaz de la demostración a](#) *verificar el canal de señalización* secciona de resolver problemas de los eventos de error del e1.
- El rectángulo [configura terminal la interfaz que x:15 seriales ningunos apagan los](#) links a *verificar la* sección del *canal de señalización* de resolver problemas de los eventos de error del e1.
- El cuadro [configura terminal los links PPP seriales de la encapsulación x:15 de la interfaz a](#) *verificar la* sección del *canal de señalización* de resolver problemas de los eventos de error del e1.
- El cuadro [configura terminal la interfaz x:15 serial ningunos](#) links del [loopback a](#) *verificar la* sección del *canal de señalización* de resolver problemas de los eventos de error del e1.



Información Relacionada

- [Resolución de problemas de E1](#)
- [Resolución de problemas de la capa 1 de E1](#)
- [Resolución de problemas de la alarma E1](#)
- [Resolución de problemas de PRI de E1](#)
- [Hard Plug Loopback Test para las líneas del e1](#)
- [Soporte Técnico y Documentación - Cisco Systems](#)