

Diagrama de flujo de solución de problemas de la alarma E1

Contenido

[Introducción](#)

[prerrequisitos](#)

[Requisitos](#)

[Componentes Utilizados](#)

[Convenciones](#)

[Diagrama de flujo](#)

[Información Relacionada](#)

[Introducción](#)

Para ver más información sobre las Indicaciones de alarma, refiera al [Troubleshooting del E1 Alarm](#). Haga clic en la información en rojo para ir al diagrama de flujo siguiente.

[prerrequisitos](#)

[Requisitos](#)

No hay requisitos específicos para este documento.

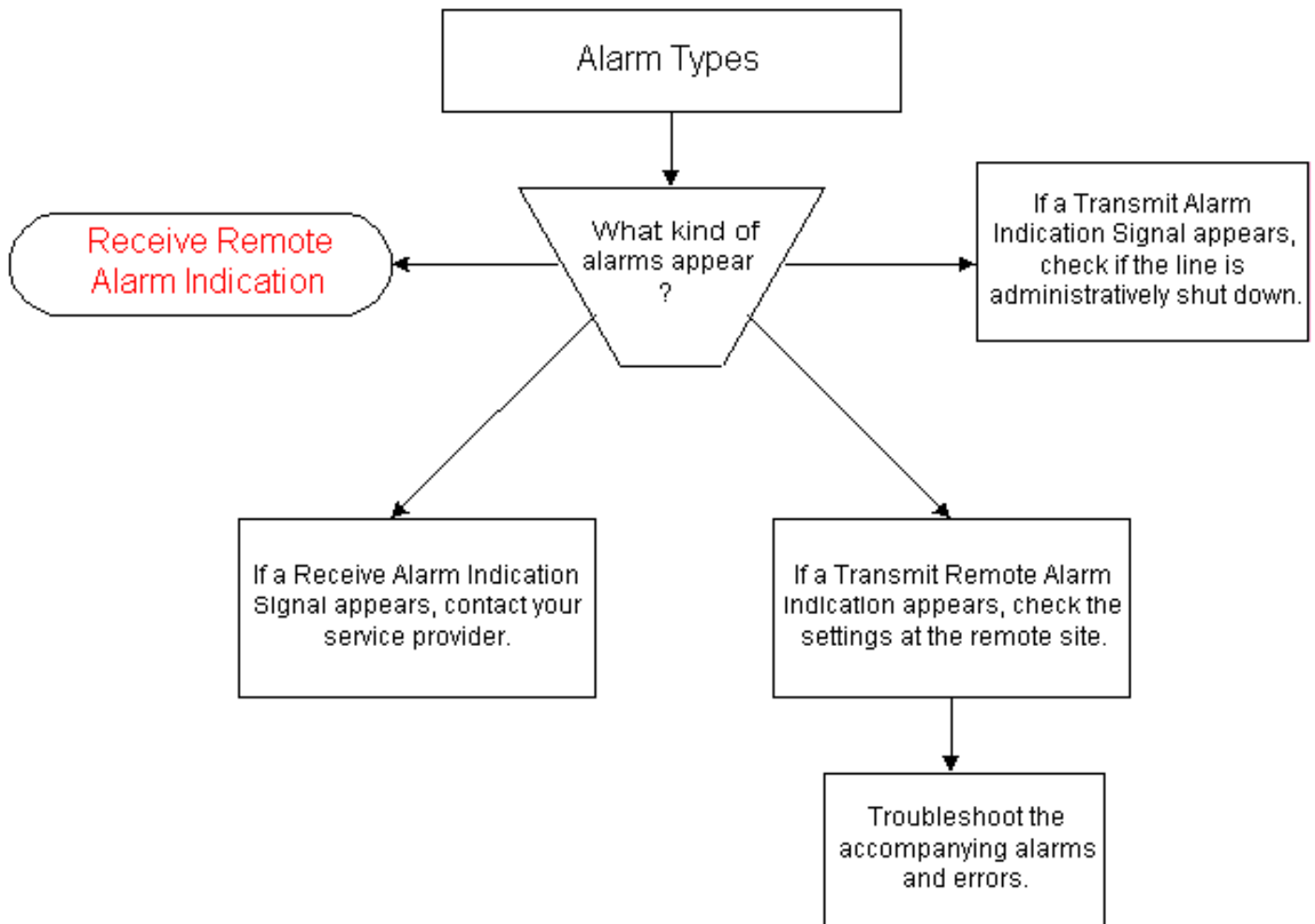
[Componentes Utilizados](#)

Este documento no tiene restricciones específicas en cuanto a versiones de software y de hardware.

[Convenciones](#)

Para obtener más información sobre las convenciones del documento, consulte las [Convenciones de Consejos Técnicos de Cisco](#).

[Diagrama de flujo](#)



Información Relacionada

- [Resolución de problemas de E1](#)
- [Resolución de problemas de la capa 1 de E1](#)
- [Troubleshooting de E1 Error Events](#)
- [Resolución de problemas de PRI de E1](#)
- [Hard Plug Loopback Test para las líneas del e1](#)
- [Soporte Técnico - Cisco Systems](#)