

Diagrama de flujo de la formación de tráfico de Frame Relay

Contenido

[Introducción](#)

[prerrequisitos](#)

[Requisitos](#)

[Componentes Utilizados](#)

[Convenciones](#)

[Diagrama de flujo](#)

[Información Relacionada](#)

[Introducción](#)

El organigrama abajo ilustra el flujo de paquetes cuando usted implementa el Control de tráfico de Frame Relay.

[prerrequisitos](#)

[Requisitos](#)

No hay requisitos específicos para este documento.

[Componentes Utilizados](#)

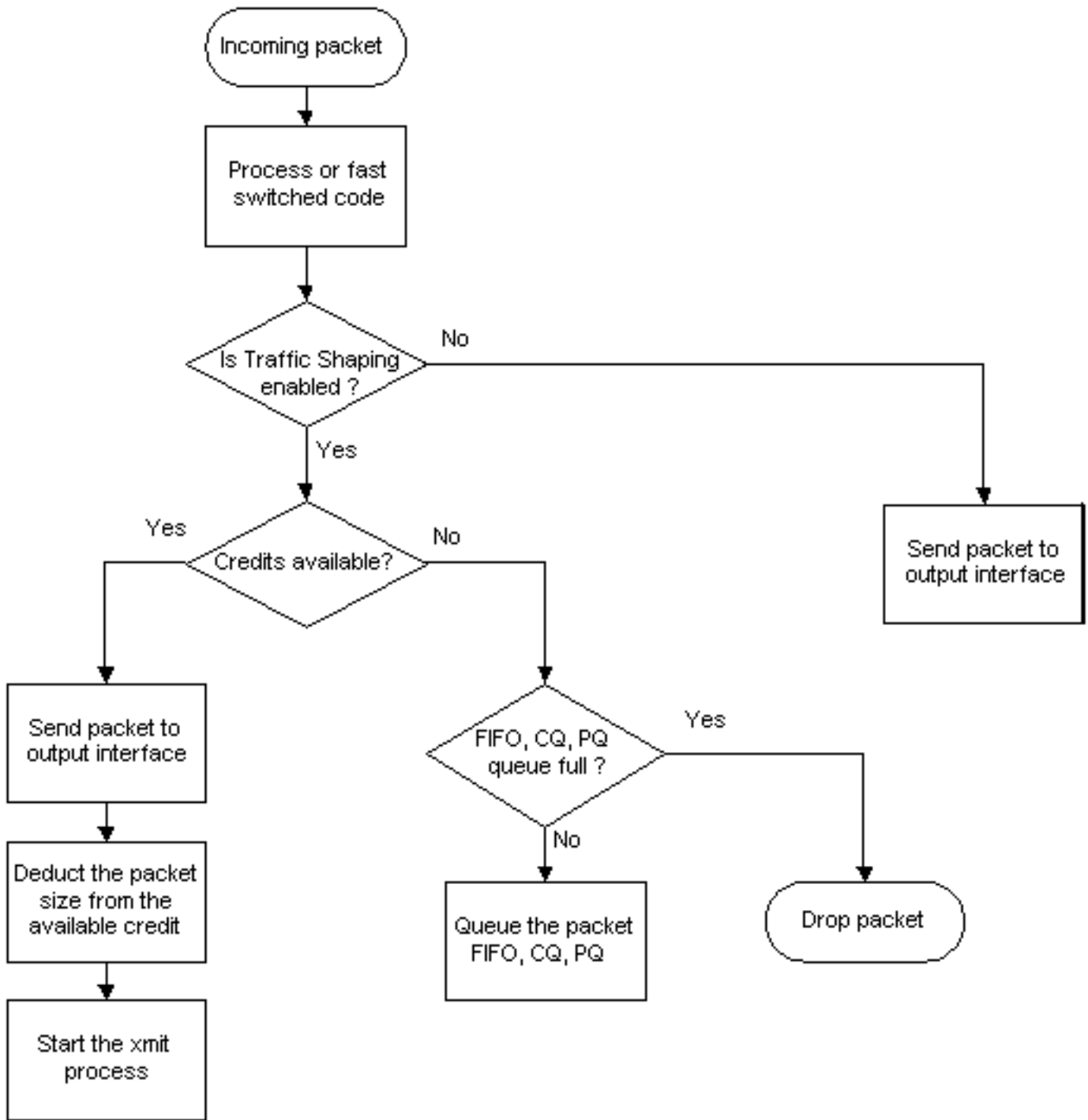
Este documento no tiene restricciones específicas en cuanto a versiones de software y de hardware.

[Convenciones](#)

Para obtener más información sobre las convenciones del documento, consulte [Convenciones de Consejos Técnicos de Cisco](#).

[Diagrama de flujo](#)

Para más información sobre el modelado de tráfico, vea [Descripción general de la regulación y diseño de tráfico del](#) Mainline de las versiones 12.2 de Software del Cisco IOS.



Los términos usados en este organigrama tienen las definiciones siguientes:

- (Primero en Entrar, Primero en Salir FIFO): fifo
- CQ: el formar la cola a medida
- PQ: cola prioritaria

[Información Relacionada](#)

- [Más información sobre el modelado del tráfico de Frame Relay](#)
- [Formación de tráfico de Frame Relay – Diagrama de flujo Token Bucket](#)
- [Guía de configuración de Frame Relay](#)
- [Página de soporte de la tecnología de Frame Relay](#)
- [Soporte Técnico - Cisco Systems](#)