

Los derechos de usuario del editor de secuencia de comandos del Internet de ICM

Contenido

[Introducción](#)

[prerrequisitos](#)

[Requisitos](#)

[Componentes Utilizados](#)

[Convenciones](#)

[Antecedentes](#)

[Asigne los derechos de usuario](#)

[Agregue a los usuarios](#)

[Cree un conjunto del control de la característica](#)

[Asigne el WebView y el atributo del editor de secuencia de comandos de Internet solamente](#)

[El ahorro del error del editor de secuencia de comandos de Internet scripts \[FLT04450444\]](#)

[Solución](#)

[Información Relacionada](#)

[Introducción](#)

Este documento describe cómo definir los derechos de usuario cuando usted edita los scripts del Intelligent Contact Management (ICM) con el editor de secuencia de comandos de Internet en un entorno ICM.

[prerrequisitos](#)

[Requisitos](#)

Los Quien lea este documento deben tener conocimiento de:

- ICM de Cisco

[Componentes Utilizados](#)

La información en este documento se basa encendido:

- Versión 5.0 y posterior del Cisco ICM

La información que contiene este documento se creó a partir de los dispositivos en un ambiente de laboratorio específico. Todos los dispositivos que se utilizan en este documento se pusieron en funcionamiento con una configuración verificada (predeterminada). Si la red está funcionando, asegúrese de haber comprendido el impacto que puede tener cualquier comando.

[Convenciones](#)

Consulte [Convenciones de Consejos Técnicos de Cisco](#) para obtener más información sobre las convenciones sobre documentos.

[Antecedentes](#)

El editor de secuencia de comandos de Internet utiliza un control de la característica para restringir a los usuarios, o las clases de usuario, de alguno o de toda la funcionalidad del software de la característica del editor de secuencia de comandos ICM o del editor de secuencia de comandos de Internet. Por ejemplo, software ICM un administrador puede restringir a los ciertos usuarios de realizar los tipos específicos de script edita.

El administrador de sistema puede utilizar estos métodos para restringir el acceso al editor de secuencia de comandos de Internet edita las características:

- Edite las opciones
- Control del nodo de secuencia de comandos

Un administrador puede también utilizar una combinación de ambas opciones del control de la característica. Este documento se centra en el control del nodo de secuencia de comandos.

[Asigne los derechos de usuario](#)

Complete estos procedimientos pedidos para asignar los derechos de usuario al editor de secuencia de comandos de Internet:

1. [Agregue a los usuarios](#)
2. [Cree un conjunto del control de la característica](#)
3. [Asigne el WebView y el atributo del editor de secuencia de comandos de Internet solamente](#)

[Agregue a los usuarios](#)

Complete estos pasos para agregar a los usuarios a quienes el conjunto de características debe ser asignado:

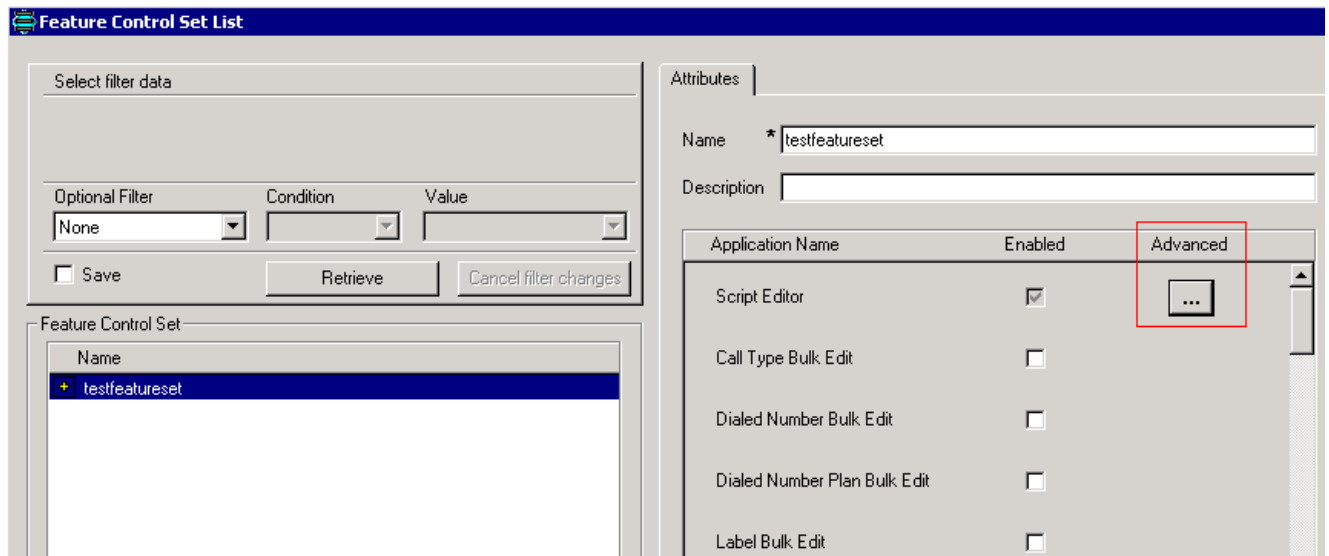
1. Seleccione **Start > Programs > Admin Workstation > administrador de configuración ICM** para comenzar al administrador de configuración. Se visualiza el cuadro de diálogo del administrador de configuración.
2. Seleccione las **herramientas > la lista equipa > lista de usuario**.
3. El tecleo **agrega** en la sección del usuario (a la izquierda) para agregar a un usuario nuevo. Se visualiza el cuadro de diálogo de los atributos (véase el [cuadro 1](#)).
4. Teclee la información apropiada en el Domain Name, Nombre de usuario, contraseña, y confirme los campos de contraseña. **Cuadro 1 – Agregue a un usuario al editor de secuencia de comandos de Internet**

5. Haga clic el **WebView** y la casilla de verificación del **editor de secuencia de comandos de Internet solamente** (véase la flecha A en el [cuadro 1](#)).
6. Teclee una descripción en el campo Description (Descripción) (opcional).
7. Haga clic el **botón Save Button** de la ventana de la lista de usuario.

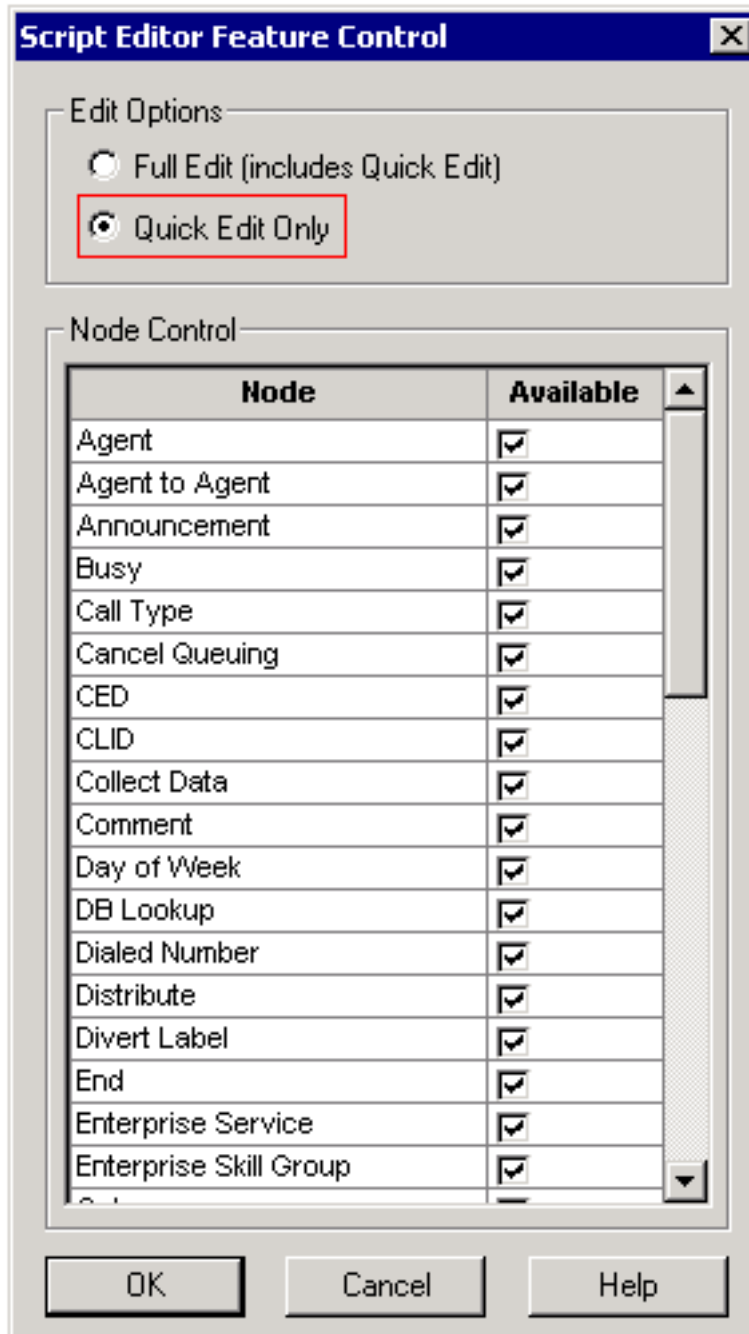
[Cree un conjunto del control de la característica](#)

El administrador de sistema puede utilizar al administrador de la configuración del ICM en el distribuidor de ICM para crear un conjunto del control de la característica. Complete estos pasos para crear un control de la característica fijado:

1. Seleccione **Start > Programs > Admin Workstation > administrador de configuración ICM** para comenzar al administrador de configuración. Se visualiza el cuadro de diálogo del administrador de configuración.
2. **Las herramientas > la lista selectas equipa > lista determinada del control de la característica.**
3. El tecleo **agrega** en la sección de configuración del control de la característica (a la izquierda).
4. Haga clic la lengüeta de los **atributos**.
5. Teclee el nombre del conjunto del control de la característica en el campo de nombre de la lengüeta del atributo (véase el [cuadro 2](#)). El nombre se visualiza en el área determinada del control de la característica (a la izquierda) cuando usted hace clic la lengüeta de los atributos. **Cuadro 2 – Lista determinada del control de la característica**



6. Teclee una descripción en el campo Description (Descripción) de la lengüeta del atributo (opcional).
7. Haga clic... el botón en la columna avanzada (véase el [cuadro 2](#)). Se visualiza la ventana de control de la característica del editor de secuencia de comandos: **Cuadro 3 – Control de la característica del editor de secuencia de comandos**



8. Haga clic el **rápido editan solamente** el botón de radio.
9. Haga clic en OK.
10. Haga clic el **botón Save Button** determinado de la ventana de la lista del control de la característica.

[Asigne el WebView y el atributo del editor de secuencia de comandos de Internet solamente](#)

Asigne a un usuario con el WebView y el atributo del editor de secuencia de comandos de Internet solamente a un conjunto del control de la característica

1. Seleccione **Start > Programs > Admin Workstation > administrador de configuración ICM** para comenzar al administrador de configuración. Se visualiza el cuadro de diálogo del administrador de configuración.
2. Seleccione las **herramientas > la lista equipa > lista de usuario**.
3. Seleccione al usuario para quien el conjunto del control de la característica debe ser

asignado.

4. Utilice el cuadro determinado del menú desplegable del control de la característica en la lengüeta del atributo (véase la flecha B en el [cuadro 1](#)) para seleccionar al conjunto de características para el usuario que usted seleccionó en el [paso 3](#).
5. Haga clic en Save (Guardar).

[El ahorro del error del editor de secuencia de comandos de Internet scripts \[FLT04450444\]](#)

Cuando usted intenta conectar con el ISE, usted puede iniciar sesión, abrir y ver los scripts, y poner el script en el modo de edición; sin embargo, cuando usted intenta salvar el script, usted recibe el `name>` del `<script` no era mensaje de error inesperado de la pérdida de las comunicaciones de la salvaguardia con éxito.

[Solución](#)

Esto puede ocurrir si el IPS en el Firewall cae la conexión debido al tamaño de la petición HTTP. Para resolver este problema, fije el Firewall de modo que no caiga la petición HTTP.

[Información Relacionada](#)

- [Soporte Técnico y Documentación - Cisco Systems](#)