

# Configuración de SQL Server 2000 Setup para ICM 5.0

## Contenido

[Introducción](#)

[prerrequisitos](#)

[Requisitos](#)

[Componentes Utilizados](#)

[Convenciones](#)

[Step-by-Step Instructions](#)

[Información Relacionada](#)

## [Introducción](#)

Este documento delinea el procedimiento para configurar el servidor 2000 del Lenguaje de consulta estructurado (SQL) para el uso con las versiones 5.0 y 6.0 de Cisco Intelligent Contact Management (ICM). Cubre solamente el nuevo SQL Server 2000 de la instalación de Microsoft en los entornos de la versión de ICM 5 y 6.

## [prerrequisitos](#)

### [Requisitos](#)

Cisco recomienda que tenga conocimiento sobre estos temas:

- Bases de datos de Cisco ICM
- Conectividad de bases de datos Microsoft SQL Server
- Conectividad de Microsoft Windows

### [Componentes Utilizados](#)

La información que contiene este documento se basa en las siguientes versiones de software y hardware.

- Versiones 5.0 y 6.0 del Cisco ICM
- Microsoft SQL Server 2000

La información que contiene este documento se creó a partir de los dispositivos en un ambiente de laboratorio específico. Todos los dispositivos que se utilizan en este documento se pusieron en funcionamiento con una configuración verificada (predeterminada). Si la red está funcionando, asegúrese de haber comprendido el impacto que puede tener cualquier comando.

## Convenciones

Consulte [Convenciones de Consejos TécnicosCisco](#) para obtener más información sobre las convenciones del documento.

## Step-by-Step Instructions

Complete estos pasos:

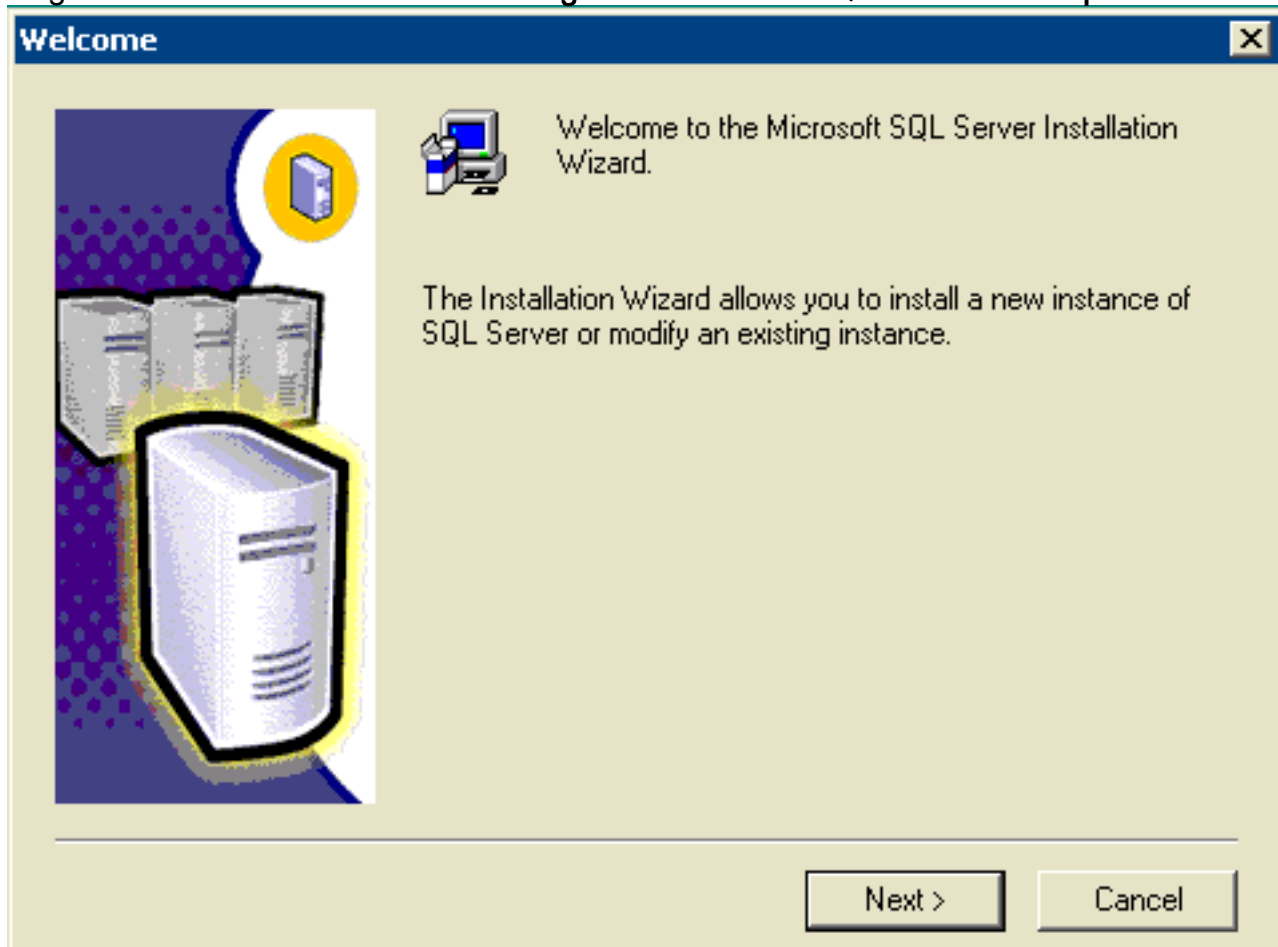
1. Inicie una sesión en el sistema operativo bajo una cuenta de usuario que tenga permisos para administración local, o asigne los permisos apropiados a la cuenta de usuario de dominio.
2. Apague todos los servicios dependientes de SQL Server. Esto incluye cualquier servicio que utilice la Conectividad abierta de base de datos (ODBC), tal como Servicios de Internet Information Server de Microsoft (IIS).
3. Apague el Visor de sucesos de Microsoft Windows NT y los visores del registro (**regedit.exe** o **regedt32.exe**).
4. Comience el programa de configuración del SQL Server. Esta ventana se abre: **Figura 1: Microsoft SQL Server 2000**



5. Haga clic en **SQL Server 2000 Components**. **Figura 2: Microsoft SQL Server 2000 -- Instale los componentes**



6. Haga clic en **Install Database Server**. Figura 3: Microsoft SQL server -- Recepción



7. Haga clic en **Next (Siguiente)**. Figura 4: Microsoft SQL server -- Nombre de computadora

## Computer Name



Enter the name of the computer on which you want to create a new instance of SQL Server or modify an existing instance of SQL Server.

Or, enter the name of a new or existing Virtual SQL Server to manage.

HIHO-NT1

- Local Computer
- Remote Computer
- Virtual Server

Browse...

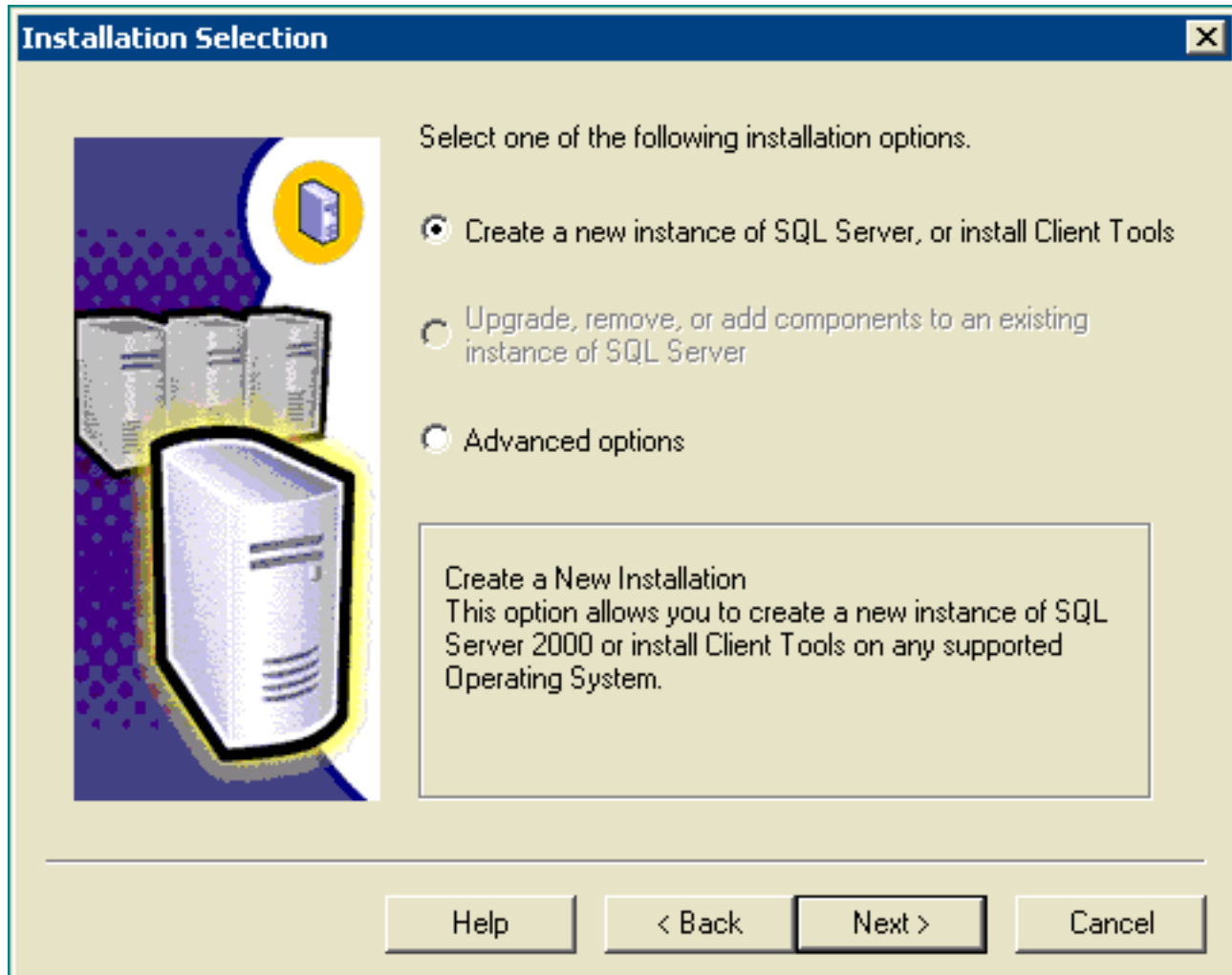
Help

< Back

Next >


Cancel

8. Elija la computadora local, tecleo después. **Figura 5: Microsoft SQL server -- Selección de instalación**



9. Elija crean una nueva instancia del SQL Server, o instalan las herramientas del cliente, tecleo después. **Figura 6: Microsoft SQL server -- Información del usuario**

**User Information** [X]



Enter your name below. It is not necessary to enter a company name.


Name:

Company:

< Back    Next >    Cancel

10. Ingrese el nombre del cliente en el campo de nombre, el nombre de la compañía en el campo de la compañía, haga clic **después**. La ventana del acuerdo de licencia de software se abre. **Figura 7: Microsoft SQL server -- Acuerdo de licencia de software**

**Software License Agreement** [X]



Please read the following License Agreement. Press the PAGE DOWN key to see the rest of the agreement.

END-USER LICENSE AGREEMENT  
SERVER LICENSE FOR MICROSOFT SQL SERVER PRODUCTS

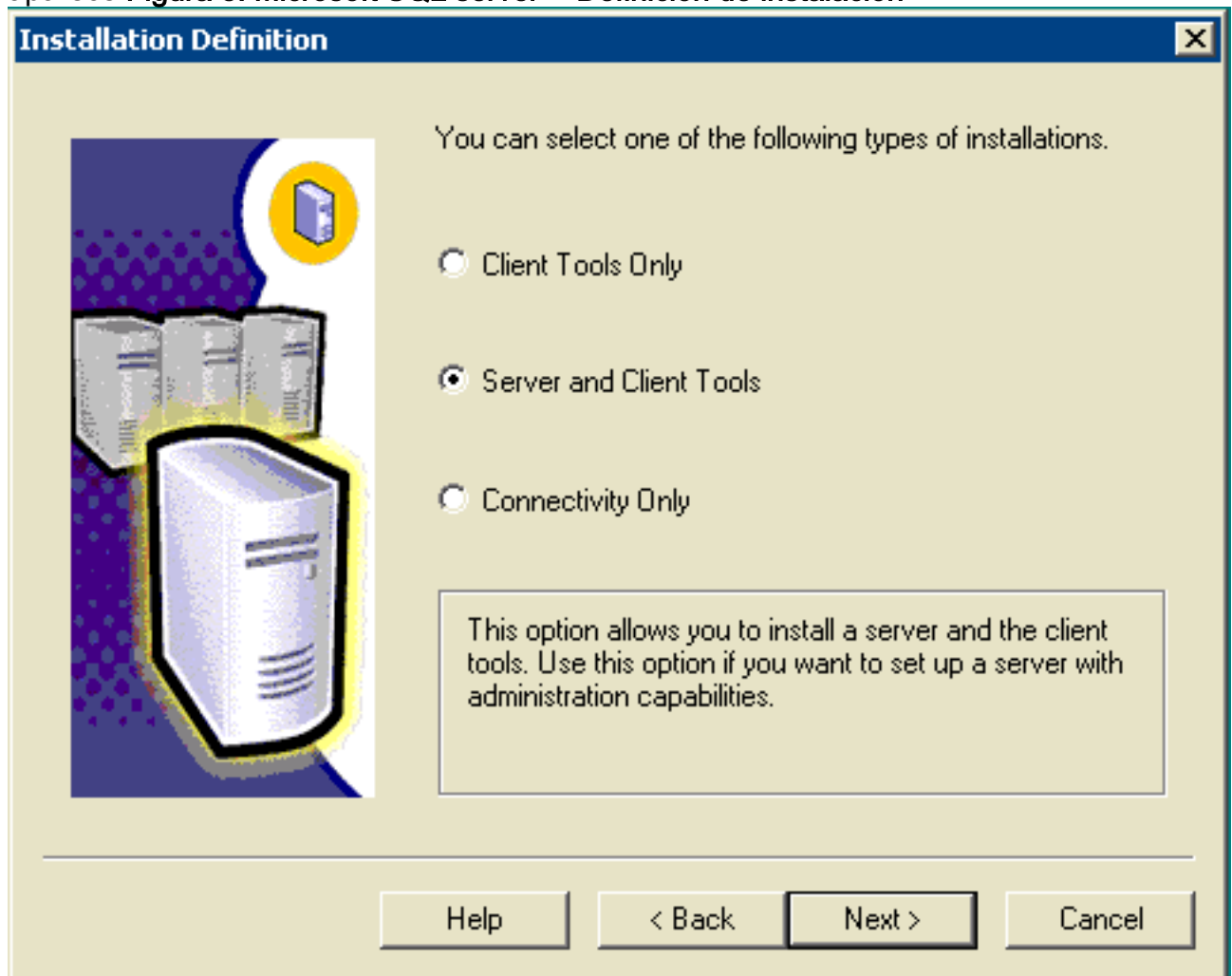
IMPORTANT-READ CAREFULLY: This End-User License Agreement ("EULA") is a legal agreement between you (either an individual or a single entity) and Microsoft Corporation for the Microsoft software product identified above, which includes computer software and may include associated media, printed materials, and "online" or electronic documentation ("Product"). An amendment or addendum to this EULA may accompany the Product. YOU AGREE TO BE BOUND BY THE TERMS OF THIS EULA BY INSTALLING, COPYING, OR OTHERWISE USING THE PRODUCT. IF YOU DO NOT AGREE, DO NOT INSTALL OR USE THE PRODUCT; YOU MAY RETURN IT TO YOUR PLACE OF PURCHASE FOR A FULL REFUND.

The Product may contain the following software:

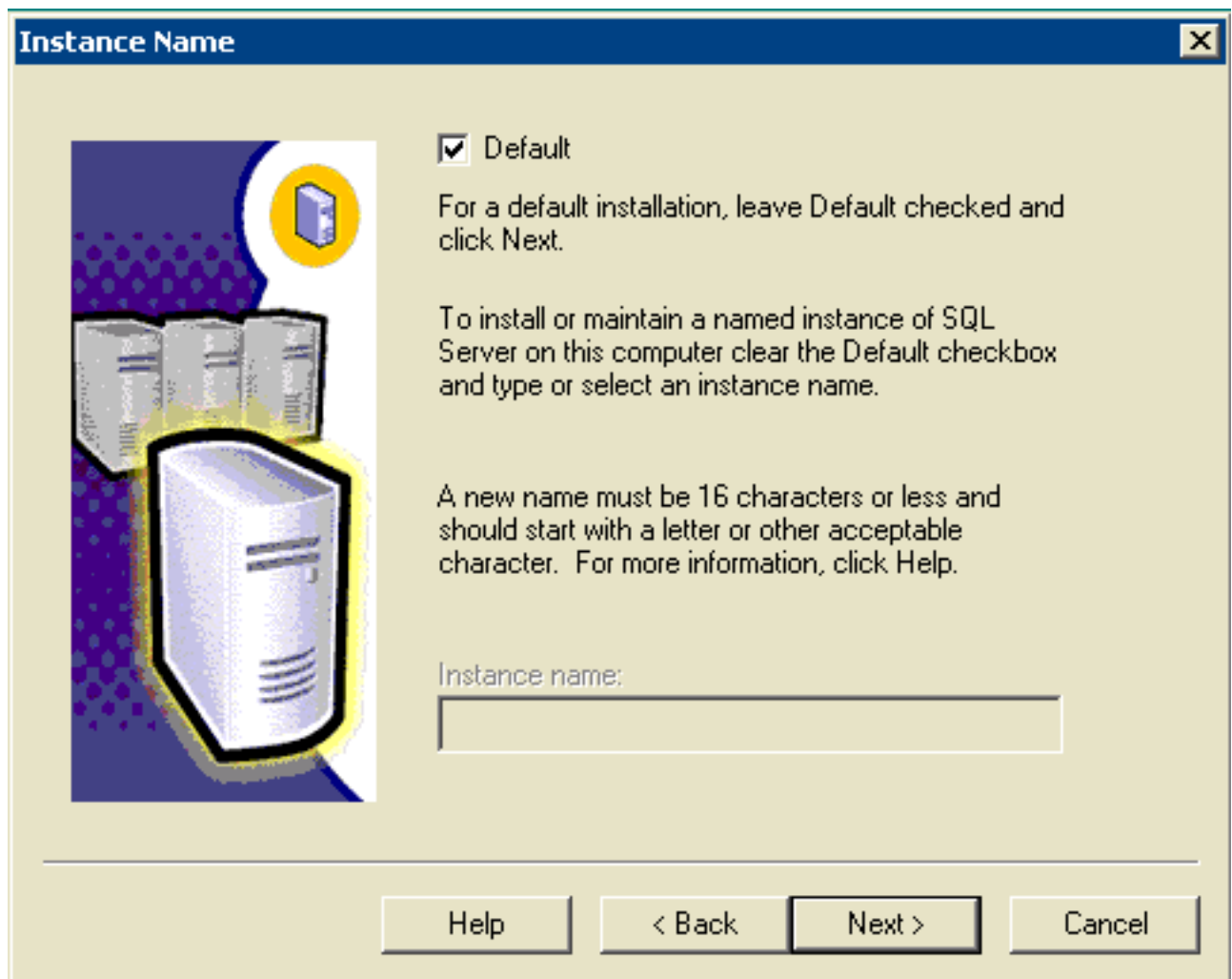
Do you accept all the terms of the preceding License Agreement? If you choose No, Setup will close. To install Microsoft SQL Server 2000, you must accept this agreement.

< Back    Yes    No

11. Lea el acuerdo de licencia, tecleo **sí**.La ventana de la definición de instalación aparece.**Figura 8: Microsoft SQL server -- Definición de instalación**



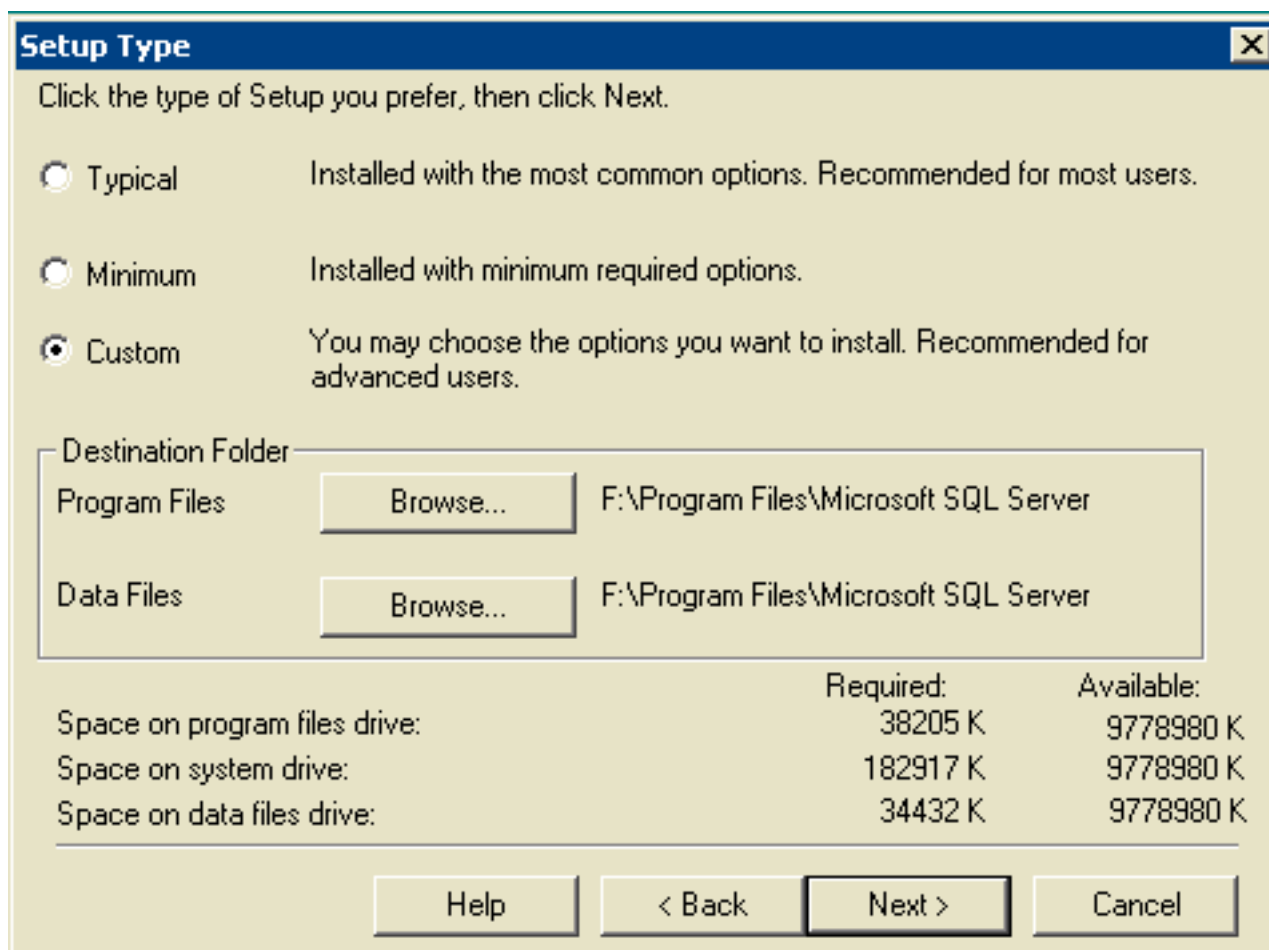
12. Elija las herramientas del servidor y del cliente.  
13. Haga clic en Next (Siguiete).La ventana del nombre de instancia aparece.**Figura 9: Microsoft SQL server -- Nombre de instancia**



14. Elija el valor por defecto.

15. Haga clic en Next (Siguiete).La ventana del tipo de la configuración aparece.**Figura 10: Microsoft SQL server -- Tipo de la configuración**

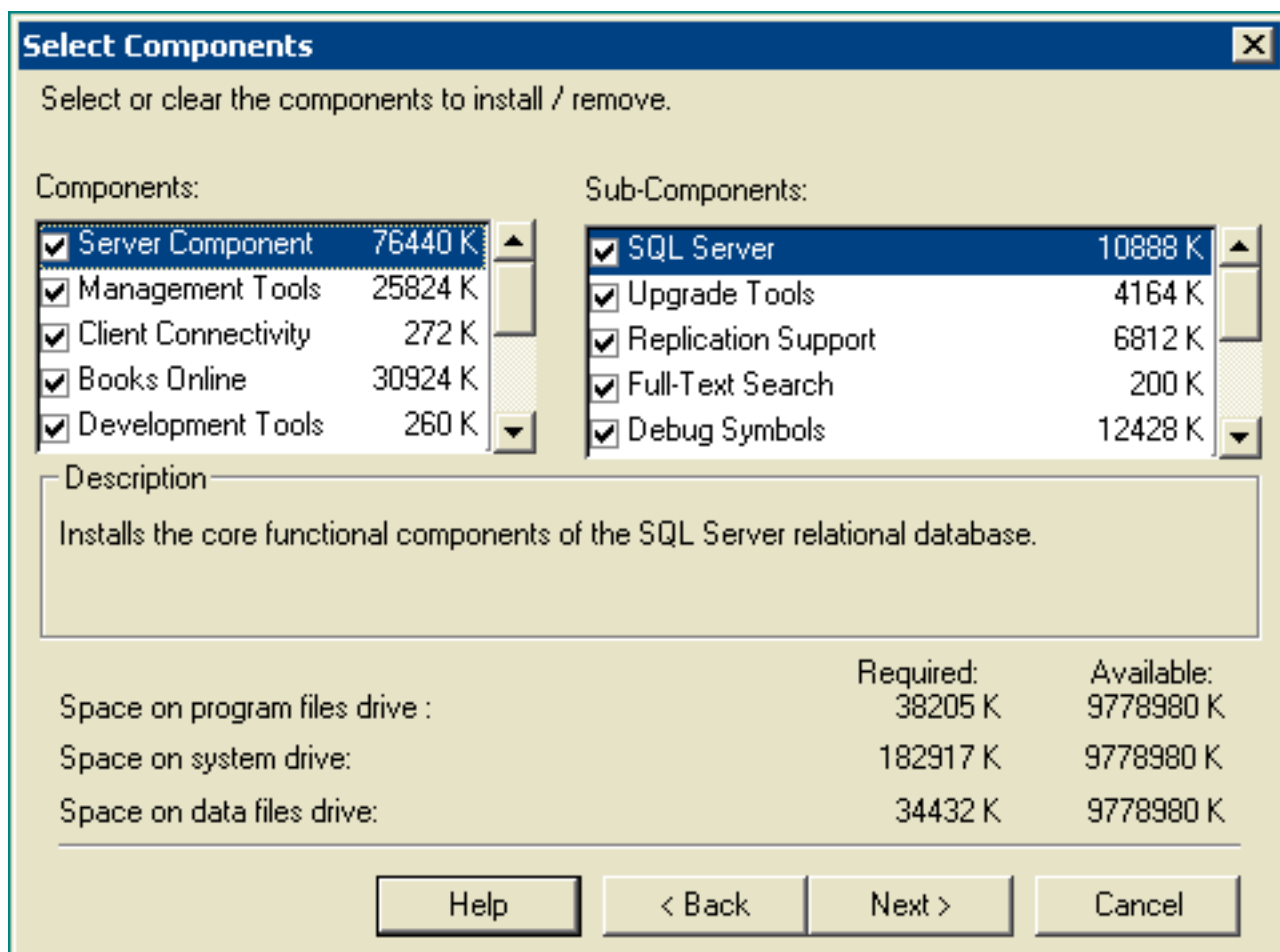




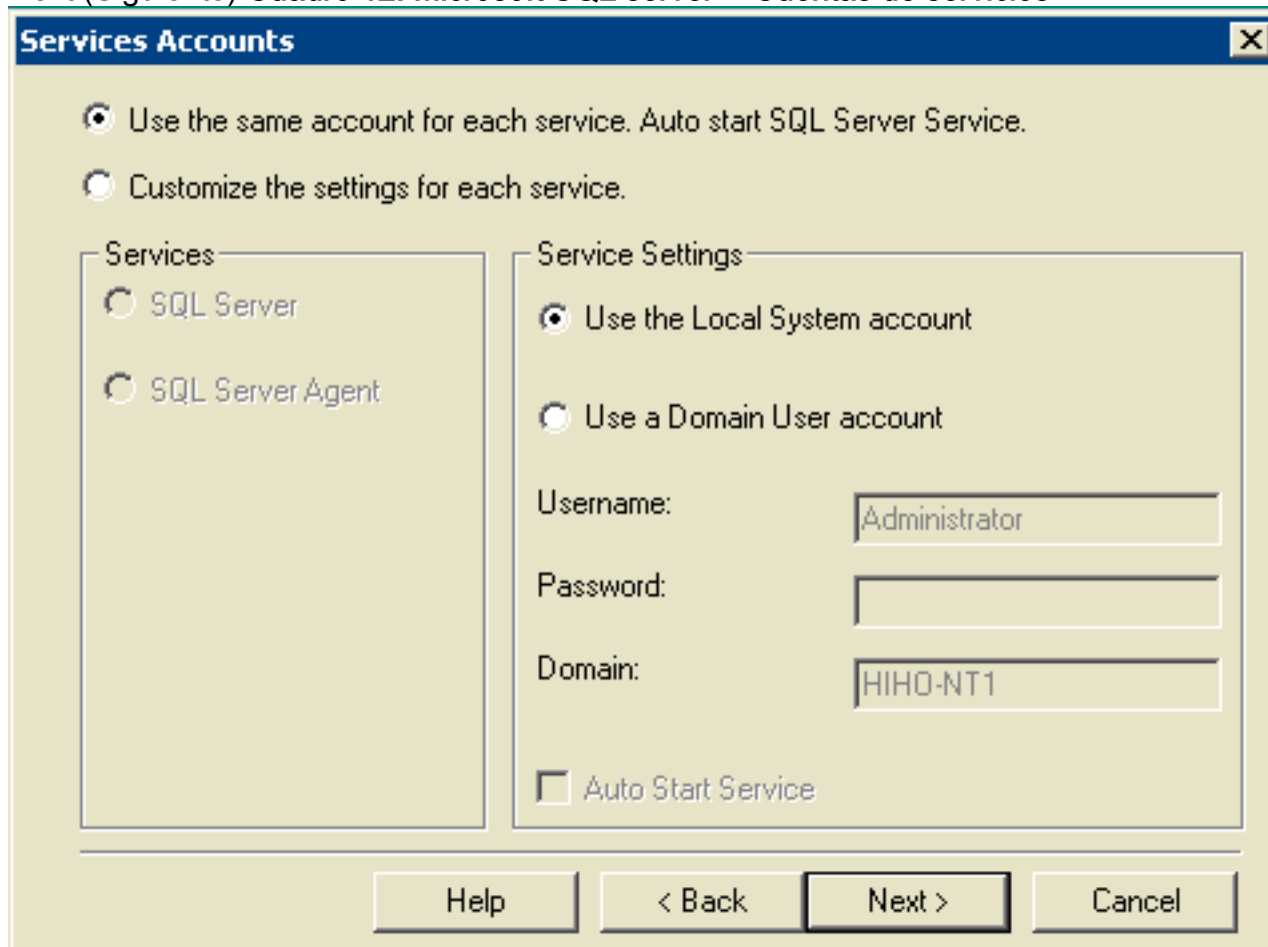
16. Elija la **aduana**.

17. Elija el disco preferido para los archivos de programa y los archivos de datos.

18. Haga clic en Next (Siguiente). **Cuadro 11: Microsoft SQL server -- Seleccione los componentes**



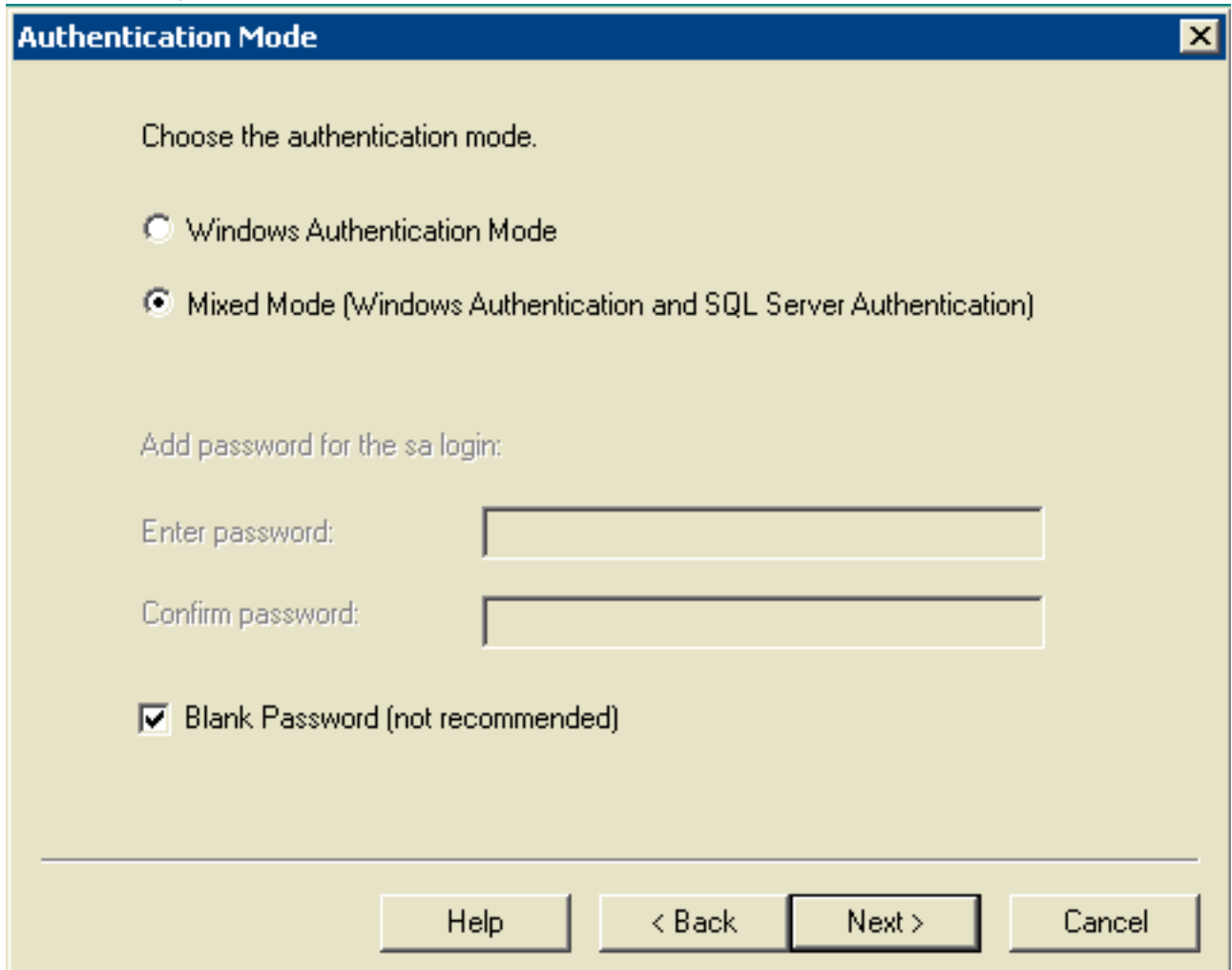
19. Deje los valores por defecto bajo los componentes y los subcomponentes. Haga clic en Next (Siguiente). **Cuadro 12: Microsoft SQL server -- Cuentas de servicios**



20. Elija el uso que lo mismo explican cada service. El servicio auto del SQL Server del

comienzo y utiliza la cuenta de sistema local bajo configuraciones del servicio.

21. Haga clic en Next (Siguiete).La ventana del modo de autenticación aparece.**Cuadro 13: Microsoft SQL server -- Modo de autenticación**



Authentication Mode

Choose the authentication mode.

Windows Authentication Mode

Mixed Mode (Windows Authentication and SQL Server Authentication)

Add password for the sa login:

Enter password:

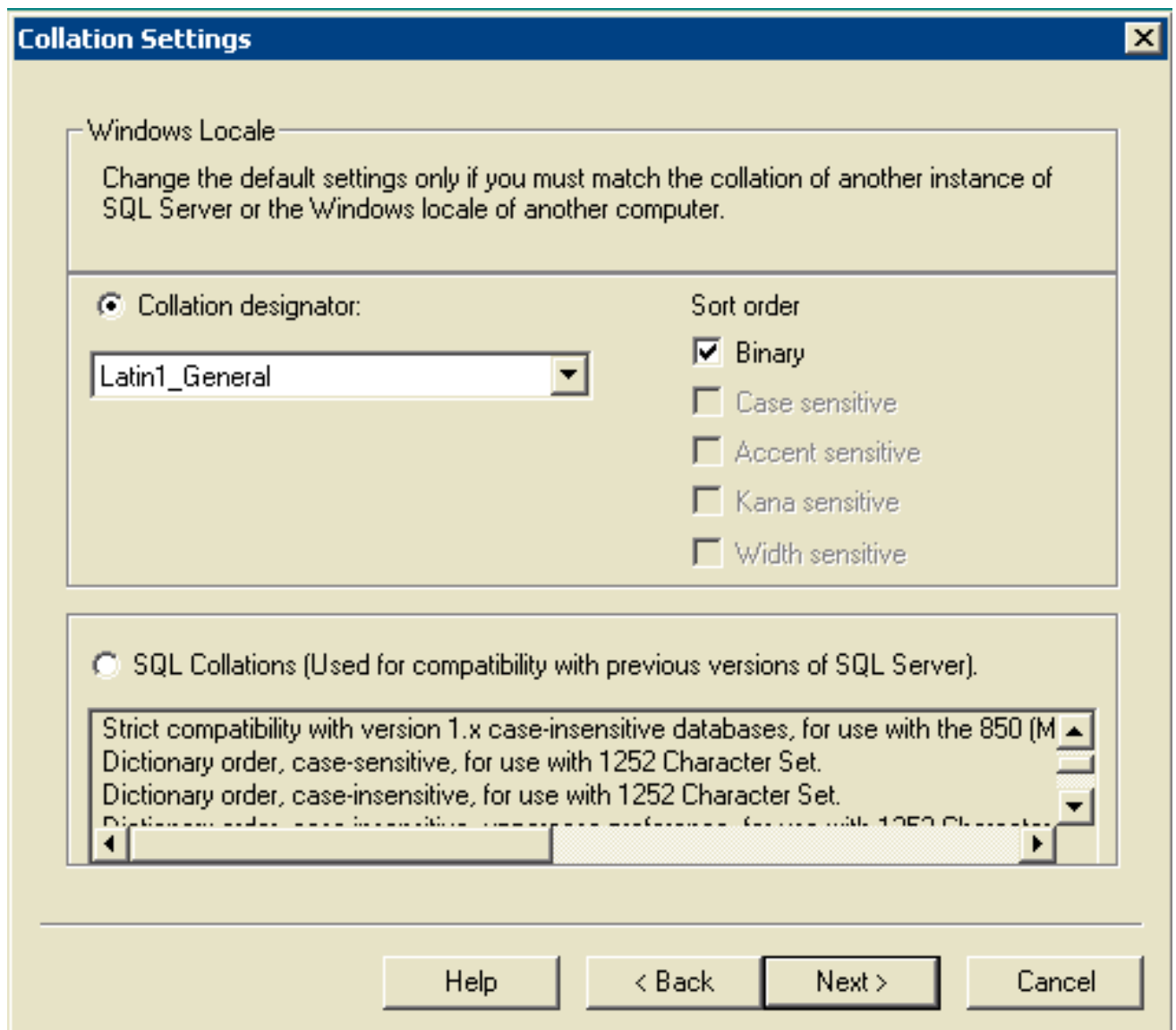
Confirm password:

Blank Password (not recommended)

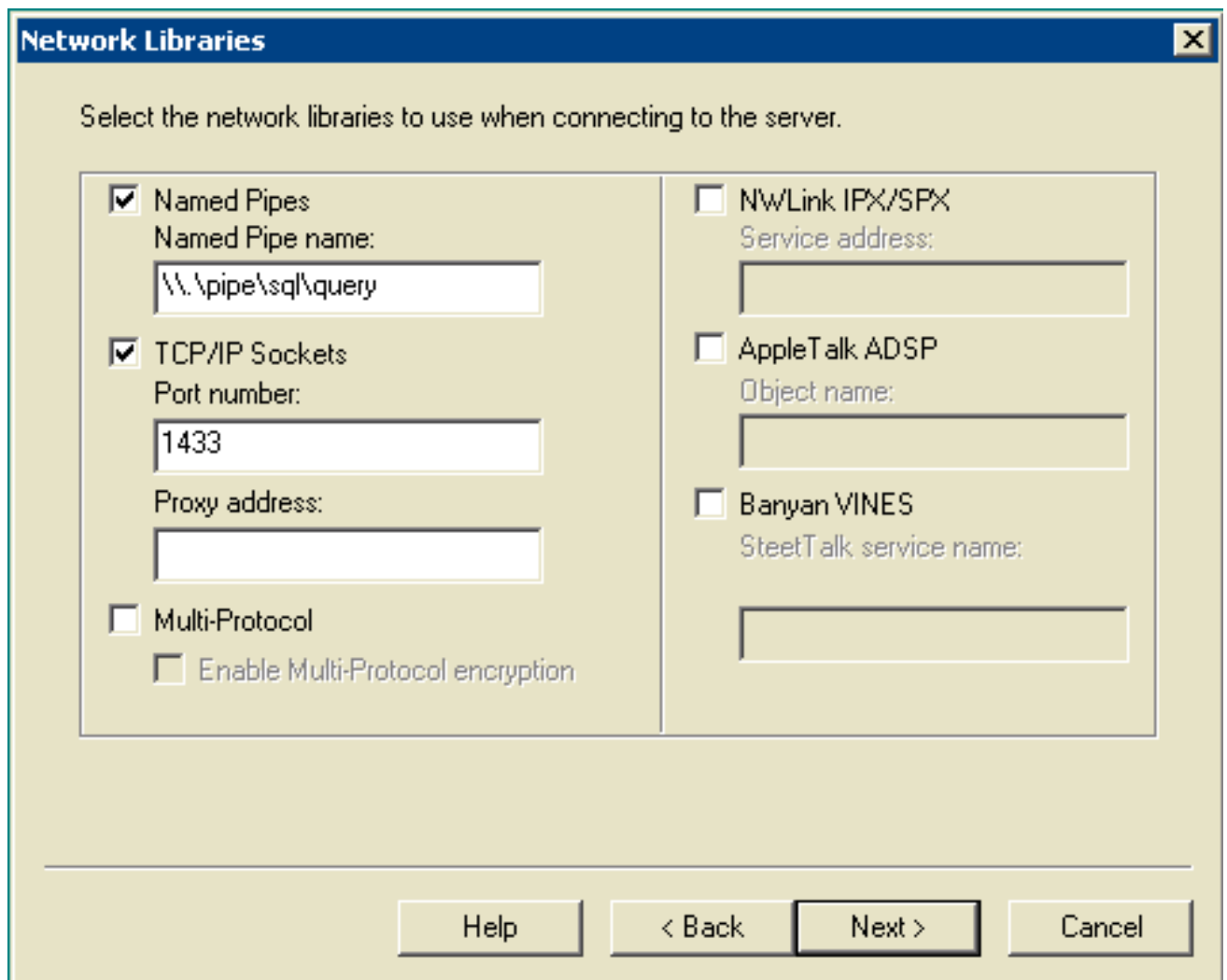
Help < Back Next > Cancel

**Nota:** La contraseña en blanco no se recomienda en el entorno de producción. Está como demostración solamente en este documento.

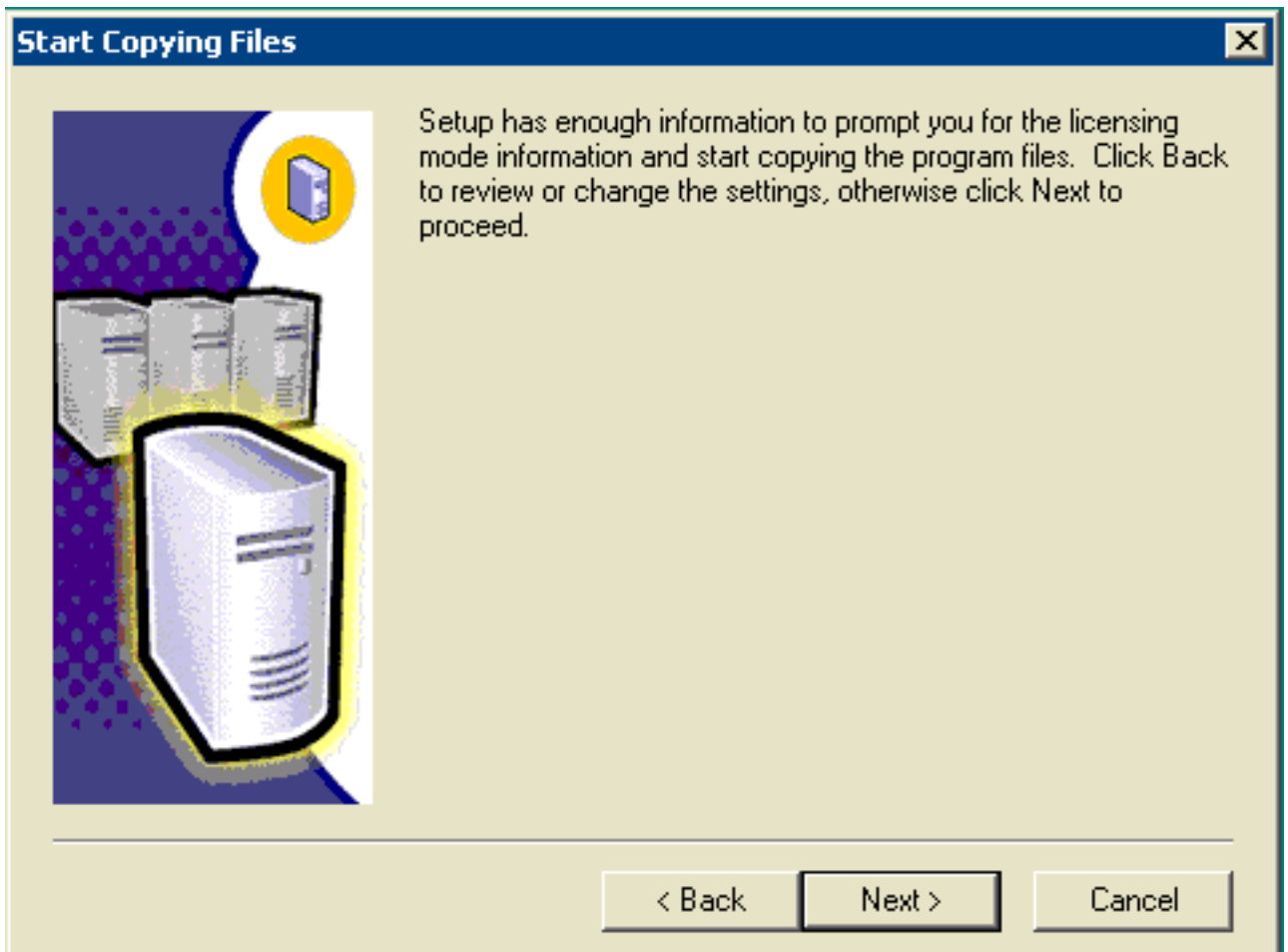
22. Elija el modo mezclado (autenticación de Windows y autenticación de SQL Server).
23. Marque el cuadro en blanco de la contraseña (no recomendada).
24. Haga clic en Next (Siguiete).La ventana de configuración de la colación aparece.**Figura 14: Microsoft SQL server -- Configuraciones de la colación**



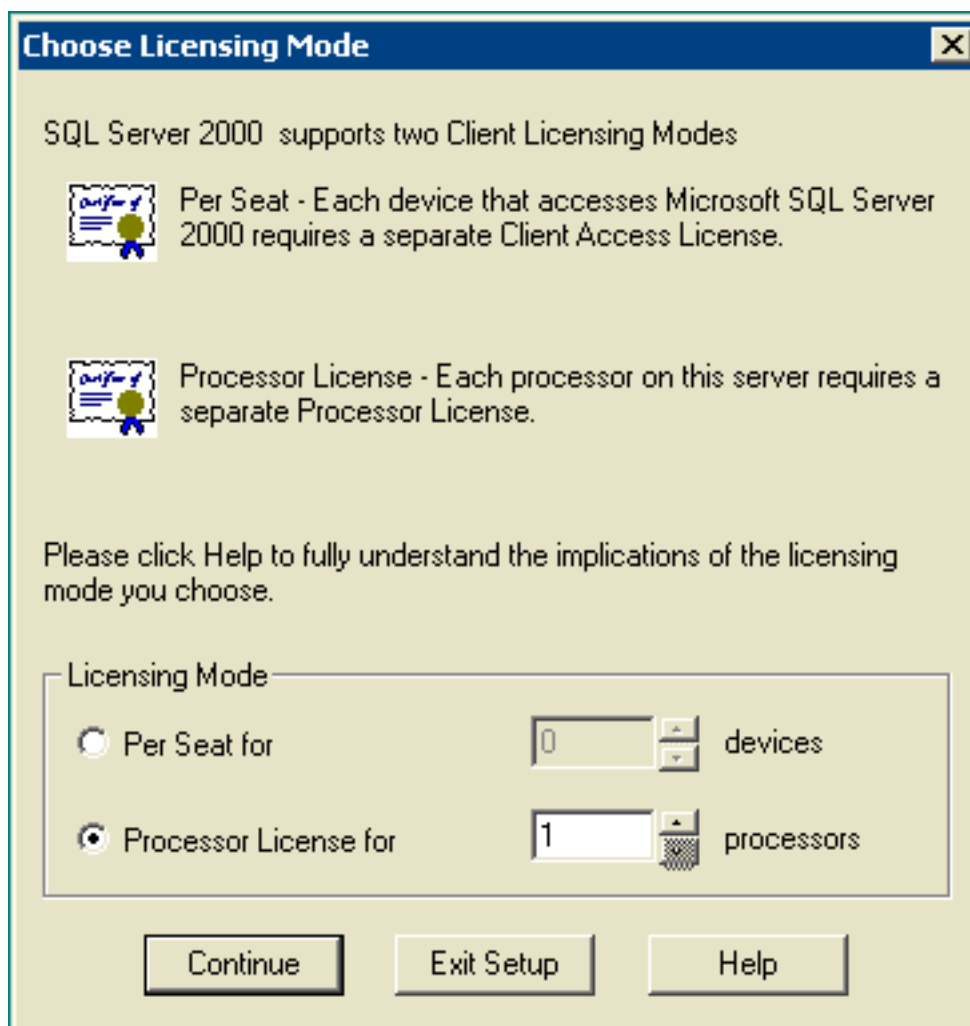
25. Elija el **diseñador de la colación**.
26. Elija **Latin1\_General**.
27. Elija el **binario** bajo orden de la clase. **El Latin1\_General** abarca estos lenguajes: Africaans, Catalán, Holandés (estándar), Holandés (Bélgica), Inglés (Estados Unidos), Inglés (Gran Bretaña), Inglés (Canadá), Inglés (Nueva Zelanda), Inglés (Australia), Inglés (Irlanda), Inglés (Suráfrica), Inglés (del Caribe), Inglés (jamaicano), Persona de las Islas Feroe, Alemán (estándar), Alemán (Suiza), Alemán (Austria), Alemán (Luxemburgo), Alemán (Liechtenstein), Indonesi, Italiano, Italiano (Suiza), Portugués (estándar), Portugués (el Brasil).
28. Haga clic en Next (Siguiete). La ventana de las bibliotecas de red se abre. **Figura 15: Microsoft SQL server -- Bibliotecas de red**



29. Marque los cuadros de los **Conductos** mencionados y de los **socketes TCP/IP**.
30. Deje los valores por defecto en el campo de nombre del Conducto mencionado y el campo de número del puerto.
31. Haga clic en Next (Siguiete).**Figura 16: Microsoft SQL server -- Comience a copiar los archivos**



32. Haga clic en Next (Siguiete).La ventana del Modo de otorgamiento de licencia del elegir aparece.Figura 17: Microsoft SQL server -- Elija al Modo de otorgamiento de licencia



33. Elija **por Seat para** o **la licencia del procesador para**.**Nota:** Entre en contacto a su administrador de sistema para la información de autorización.
34. Haga clic en Next (Siguiete).Cuando la instalación del SQL Server 2000 es completa, la ventana completa de la configuración aparece.**Figura 18: Microsoft SQL server -- Configuración completa**

## Setup Complete



Setup has finished installing an instance of Microsoft SQL Server 2000 on your computer.

Click Finish to complete Setup.

Finish

35. Haga clic en **Finish** para completar la configuración.

## [Información Relacionada](#)

- [Soporte Técnico y Documentación - Cisco Systems](#)