

Uso de Telnet para ejecutar utilidades en terminales remotas ICM de Cisco

Contenido

[Introducción](#)

[prerrequisitos](#)

[Requisitos](#)

[Componentes Utilizados](#)

[Convenciones](#)

[Conecte con a sistema ICM remoto](#)

[Información Relacionada](#)

Introducción

Este documento explica cómo conectar con y salir de Telnet, un protocolo de emulación del terminal estándar en la pila de protocolo TCP/IP. Telnet se carga en su ordenador cuando usted instala Cisco Intelligent Contact Management (ICM). Usted puede utilizar Telnet para conectar con y para funcionar con las utilidades en los terminales remota de ICM, tales como [dumplog](#), [opctest](#), y [la más rctest](#). Usted puede también utilizar Telnet para comenzar y para parar los servicios ICM y para revisar los archivos del registro ICM.

prerrequisitos

Requisitos

Cisco recomienda que usted tiene conocimiento de este tema:

- Telnet

Componentes Utilizados

Este documento no tiene restricciones específicas en cuanto a versiones de software y de hardware.

La información que contiene este documento se creó a partir de los dispositivos en un ambiente de laboratorio específico. Todos los dispositivos que se utilizan en este documento se pusieron en funcionamiento con una configuración verificada (predeterminada). Si la red está funcionando, asegúrese de haber comprendido el impacto que puede tener cualquier comando.

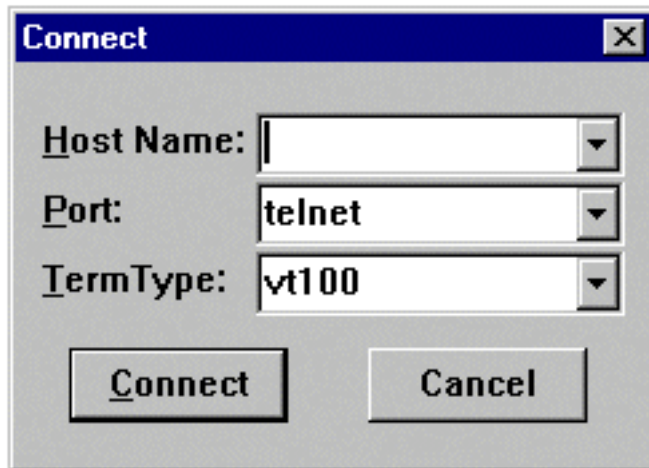
Convenciones

Consulte [Convenciones de Consejos TécnicosCisco](#) para obtener más información sobre las convenciones del documento.

Conecte con a sistema ICM remoto

Complete estos pasos para acceder Telnet:

1. Comience Telnet en una de dos maneras: Seleccione el **Start (Inicio) > Run (Ejecutar)** y ingrese el **telnet**. Seleccione el **Start (Inicio) > Programs (Programas) > Accessories (Accesorios)** y haga clic **Telnet**.
2. En Telnet, selecto **conecte > sistema remoto**. Esto conecta las visualizaciones del cuadro de



diálogo:

3. En el campo de nombre del host, ingrese el nombre o el IP Address del sistema remoto que usted quiere conectar con. Por ejemplo, geociscortra o 179.x.x.x.
4. Seleccione **Telnet** en el campo de puerto.
5. Seleccione **VT100** en el campo de TermType.
6. Haga clic en **Connect (Conectar)**
7. Cuando se hace una conexión, la barra de título de la ventana Telnet visualiza el nombre del host o la dirección IP del sistema con el cual usted está conectado.
8. Login con un nombre de la cuenta y una contraseña válidos. Típicamente, éste es su nombre de usuario de cliente. Refiera a los documentos de la mano-apagado del Cisco ICM para el nombre de la cuenta correcto.
9. Ingrese **n** para ningún cuando está indicado si usted quiere utilizar las funciones avanzadas.
10. Ingrese la **salida** para salir el telnet cuando le acaban usando el sistema remoto.

Información Relacionada

- [Cómo usar la utilidad Dumplog](#)
- [Utilización de la Utilidad de la Línea de Comandos OPCTest](#)
- [La utilidad rtest ICM de Cisco](#)
- [Soporte Técnico y Documentación - Cisco Systems](#)