

El Editor CRA expreso IPCC visualiza la paleta en blanco en el lanzamiento

Contenido

[Introducción](#)

[prerrequisitos](#)

[Requisitos](#)

[Componentes Utilizados](#)

[Convenciones](#)

[Problema](#)

[Solución](#)

[Información Relacionada](#)

Introducción

Este documento describe porqué usted ve una paleta en blanco cuando usted inicia el editor del Customer Response Applications (CRA) en un Cisco IP Contact Center (IPCC) Express environment. El documento también proporciona una Solución posible al problema.

prerrequisitos

Requisitos

Cisco recomienda que usted tiene conocimiento de este tema:

- Administración IPCC Express básica

Componentes Utilizados

La información en este documento se basa en los IPCC Express versión 3.1 y 3.5.

La información que contiene este documento se creó a partir de los dispositivos en un ambiente de laboratorio específico. Todos los dispositivos que se utilizan en este documento se pusieron en funcionamiento con una configuración verificada (predeterminada). Si la red está funcionando, asegúrese de haber comprendido el impacto que puede tener cualquier comando.

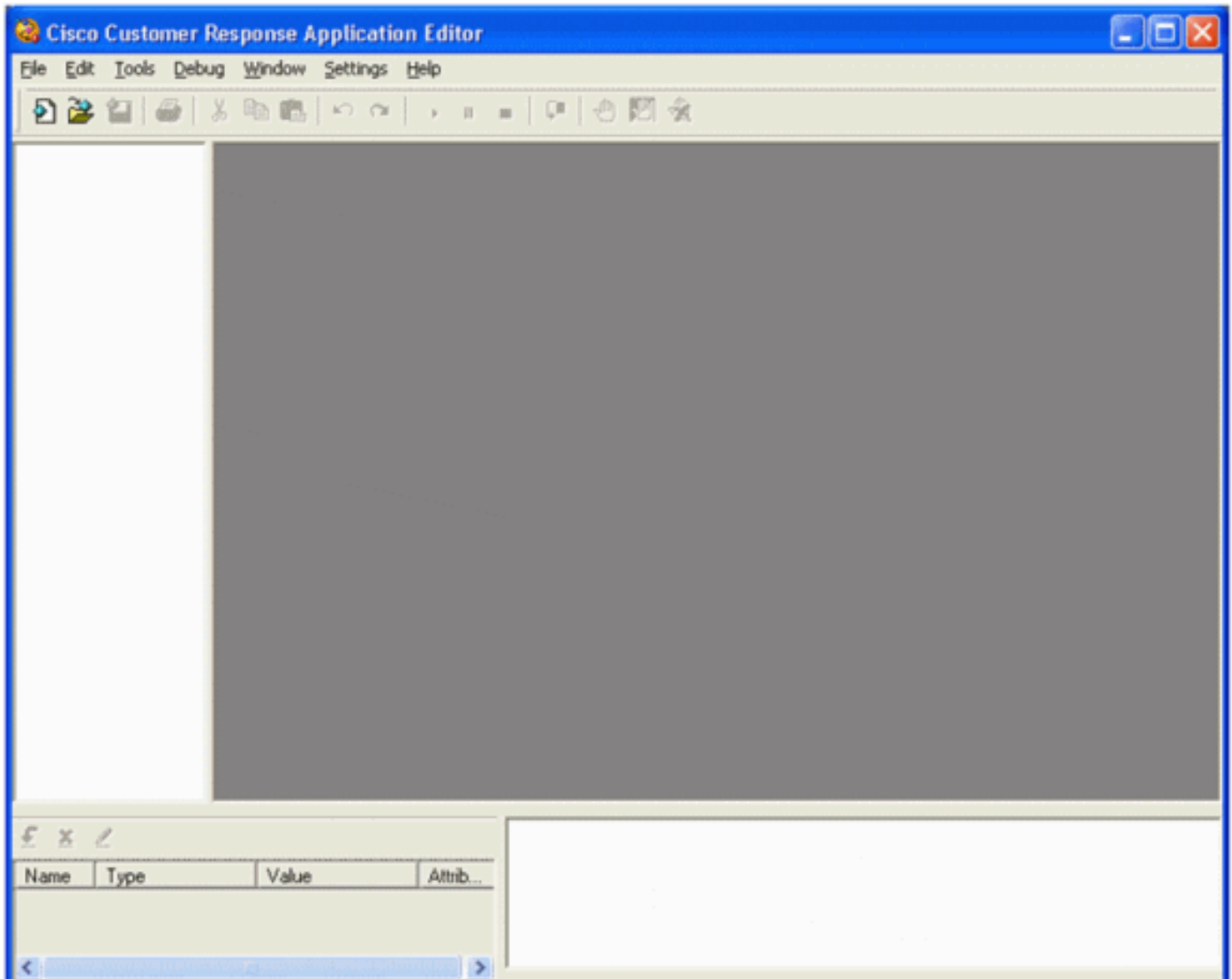
Convenciones

Consulte [Convenciones de Consejos Técnicos de Cisco](#) para obtener más información sobre las convenciones sobre documentos.

Problema

Después de que usted descargue y instale el enchufe del Editor CRA, el Editor CRA visualiza una paleta en blanco, como [cuadro 1](#) muestra.

Cuadro 1 — Editor CRA



Solución

Probablemente, la causa es un problema con el archivo del `license.properties`. El archivo llega a ser corrupto cuando usted salva el archivo localmente.

Complete estos pasos para reparar el problema:

Note: Este procedimiento asume que usted ha instalado el Editor CRA en el PC que visualiza la paleta en blanco.

1. Abra el AppAdmin en un navegador.
2. Elija las **herramientas > los enchufes**.
3. Haga clic el **Editor CRA de Cisco**.
4. Haga clic con el botón derecho del ratón la **descarga el archivo de configuración del acceso**

de directorio, y elija la blanco de la salvaguardia como....En el [cuadro 2](#), las demostraciones de la flecha A **descargan el archivo de configuración del acceso de directorio**, y las demostraciones del C de la flecha **salvan la blanco como....Cuadro 2 — Administración del CRA**

System Applications Scripts Subsystems Tools Help

Customer Response Applications Administration
For Cisco IP Telephony Solutions

CISCO SYSTEMS

Plug-ins - Download CRA Editor

Step 1

[Download the directory access configuration file.](#) ← **A**

For Windows XP client, please save the file as

c:\Windows\system32\ccn\ccndir.ini or
%SystemRoot%\system32\ccn\ccndir.ini.

Step 2

[Download the license.properties file.](#) ← **B**

Please save the file as

"license.properties"
in the same destination folder as the CRA Editor you will install in step 3.
If the folder does not exist yet, please create it first.
The default folder for the Editor is C:/Program Files/wfavvid/.

Step 3

[Download and execute the CRA Editor installer.](#)

Open
Open in New Window
Save Target As...
Print Target

Cut
Copy
Copy Shortcut
Paste

Add to Favorites...

Backward Links
Cached Snapshot of Page
Similar Pages
Translate Page into English

Properties

5. Salve el **ccndir.ini** del archivo **en la** carpeta C:\WINNT\system32\ccn.**Note:** Sobregrabe un archivo existente, en caso necesario.
6. Haga clic **cerca** en la ventana completa de la descarga.
7. Haga clic con el botón derecho del ratón la **descarga el archivo del license.properties**, y elija **SaveTarget como....**En el [cuadro 2](#), las demostraciones de la flecha B **descargan el archivo del license.properties**, y el C de la flecha muestra **SaveTarget como....**
8. En la salvaguardia como tipo: el campo, elige **todos los archivos**, y en el nombre del archivo: el campo, cambia el nombre al **license.properties**.
9. Salve el archivo en la carpeta C:\Program Files\wfavvid.**Note:** Sobregrabe un archivo existente, en caso necesario.
10. Haga clic **cerca** en la ventana completa de la descarga.
11. Abra el Editor CRA.La paleta en blanco no debe aparecer.

[Información Relacionada](#)

- [Soporte Técnico y Documentación - Cisco Systems](#)