

¿Cómo pongo a una pantalla emergente de los datos de la empresa?

Contenido

[Introducción](#)

[¿Cómo pongo a una pantalla emergente de los datos de la empresa?](#)

[Información Relacionada](#)

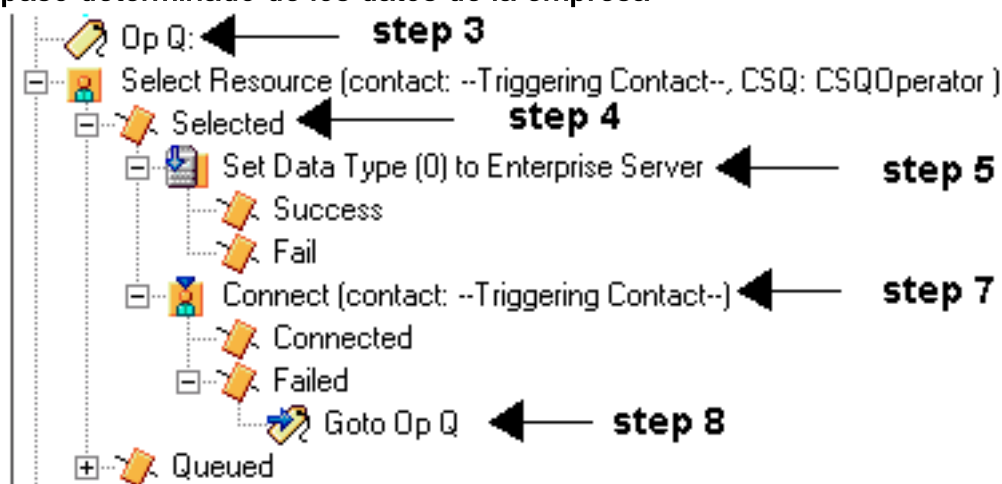
Introducción

Este documento describe el procedimiento para configurar a una pantalla emergente de los datos de la empresa. Esto ayuda a agregar los pasos específicos a los scripts que existen ya.

Q. ¿Cómo pongo a una pantalla emergente de los datos de la empresa?

A. El procedimiento para configurar a una pantalla emergente de los datos de la empresa sigue:

1. Configure la página 2-3 de los datos de la empresa como se muestra a la página 2-8 del [guía del usuario del administrador del escritorio de Cisco](#). Este paso agrega un campo de encargo a la **lista del campo** o edita un campo de encargo actual. **Nota:** Los campos predefinidos tienen números del índice de 231-255 y no pueden ser editados. Los campos de encargo pueden utilizar los números del índice 0-230 y pueden ser editados.
2. Funcione con el editor de secuencia de comandos de las aplicaciones de repuesta de Cisco para modificar el script que hace estallar los datos de la empresa. **Figura 1: El script con un paso determinado de los datos de la empresa**



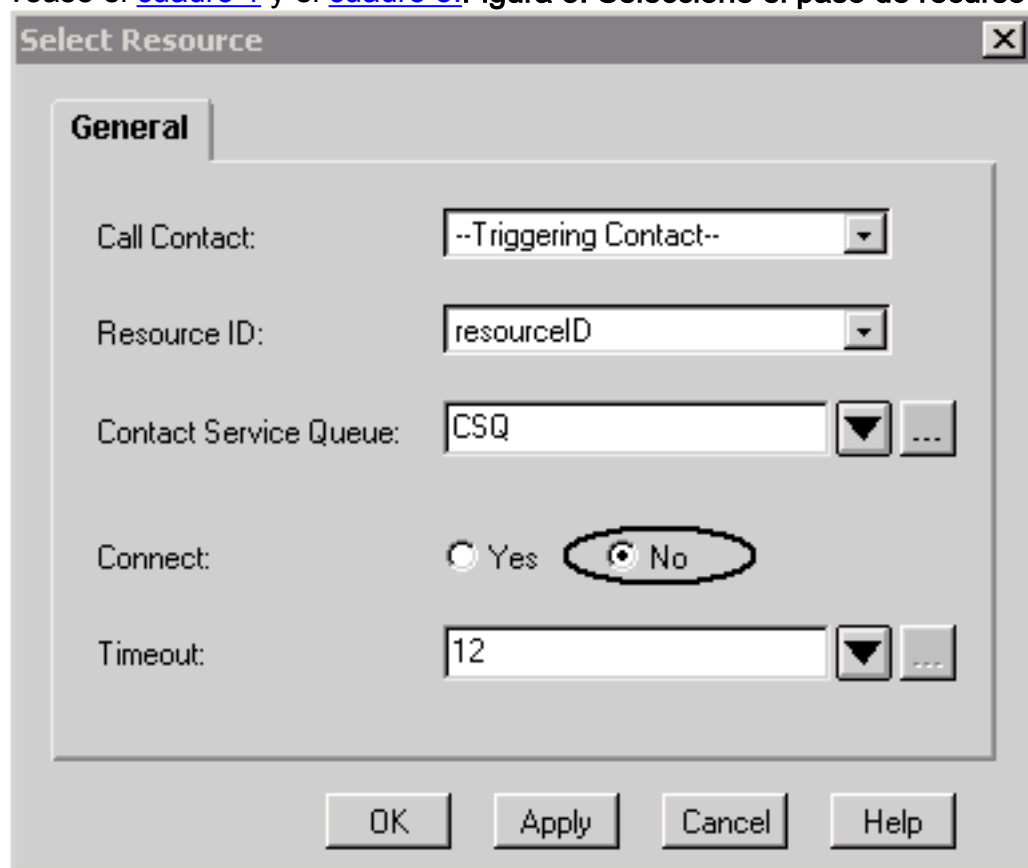
3. Agregue una escritura de la etiqueta nombrada "Q de Op. Sys." antes del **recurso selecto**, tal y como se muestra en el [cuadro 1](#) y del [cuadro 2](#). **Figura 2: Agregar el paso de la escritura**



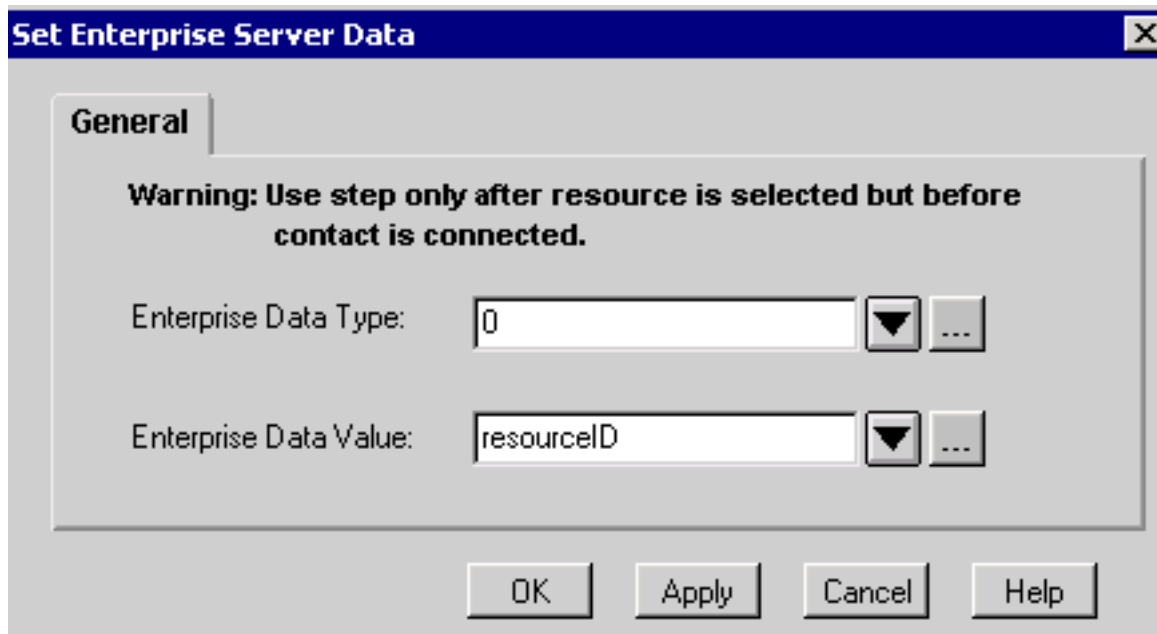
de la etiqueta

4. Cambie el paso selecto del recurso así que no conecta inmediatamente. La bifurcación del resultado seleccionado aparece después de que usted seleccione el botón **No Radio Button**, véase el [cuadro 1](#) y el [cuadro 3](#).

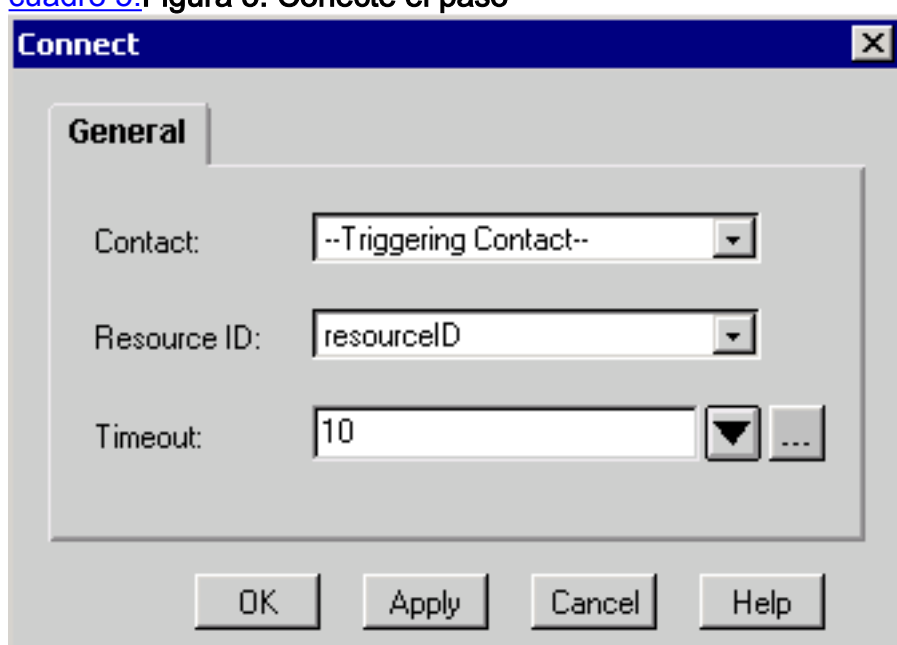
Figura 3: Seleccione el paso de recurso



5. Agregue el paso de los **datos de la empresa del conjunto** con el índice del campo y la variable de cadena que se fijan en el paso 1, mostrado en el [cuadro 1](#) y el [cuadro 4](#).
- Figura 4: Fije el Paso de datos del servidor corporativo**



6. Para agregar los pasos de los **datos de la empresa del** conjunto adicional, relance el paso 5 según las necesidades.
7. Agregue el paso de la **conexión con la variable de ResourceID**, mostrada en el [cuadro 1](#) y el [cuadro 5](#). **Figura 5: Conecte el paso**



8. En el paso fallado, debajo **conecte**, agregue un paso **indicado a "Q de Op. Sys. indicado"**, como referido al paso 3, véase el [cuadro 1](#) y el [cuadro 6](#). **Figura 6: Paso Goto**



Información Relacionada

- [Guía del Usuario de Cisco Desktop Administrator](#)
- [Soporte Técnico - Cisco Systems](#)