

# ¿Cambiando la contraseña del administrador local en el servidor ICD IP de Cisco causa los problemas con la aplicación?

## Contenido

### [Introducción](#)

[¿Cambiando la contraseña del admin local en el servidor ICD IP de Cisco causa los problemas con la aplicación?](#)

### [Información Relacionada](#)

## Introducción

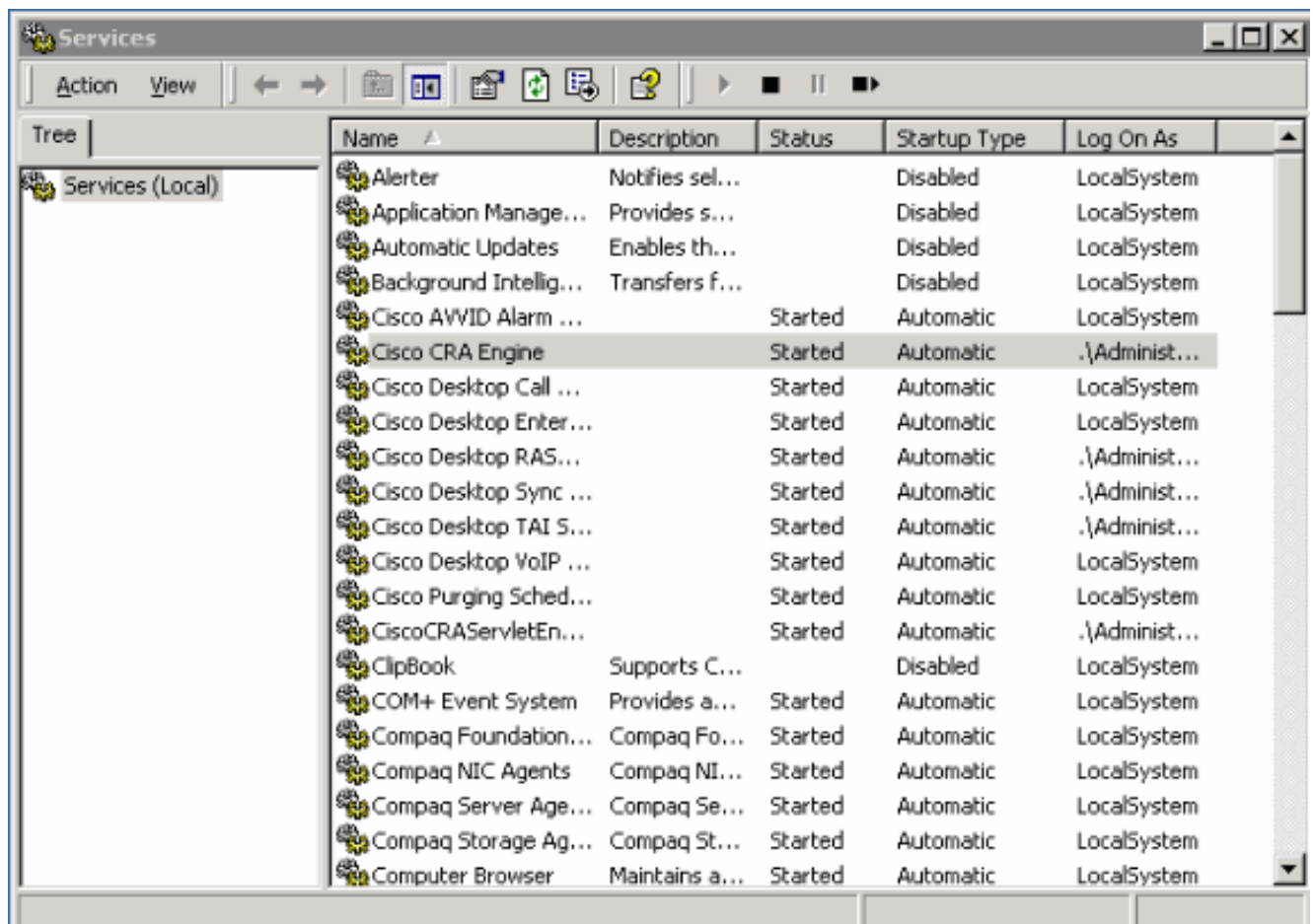
El Cisco ip integrated contact distribution (ICD) se dirige firmemente con el Cisco CallManager. Esto incluye la distribución del mismo directorio del Lightweight Directory Access Protocol (LDAP), y la capacidad para cohostear el producto en el mismo servidor del CallManager cuando hay menos que los diez agentes. El IP ICD para más que los diez agentes requiere un PC dedicado. Este documento discute el impacto de cuando usted cambia la contraseña del administrador local en un servidor ICD IP de Cisco.

Consulte [Convenciones de Consejos TécnicosCisco](#) para obtener más información sobre las convenciones del documento.

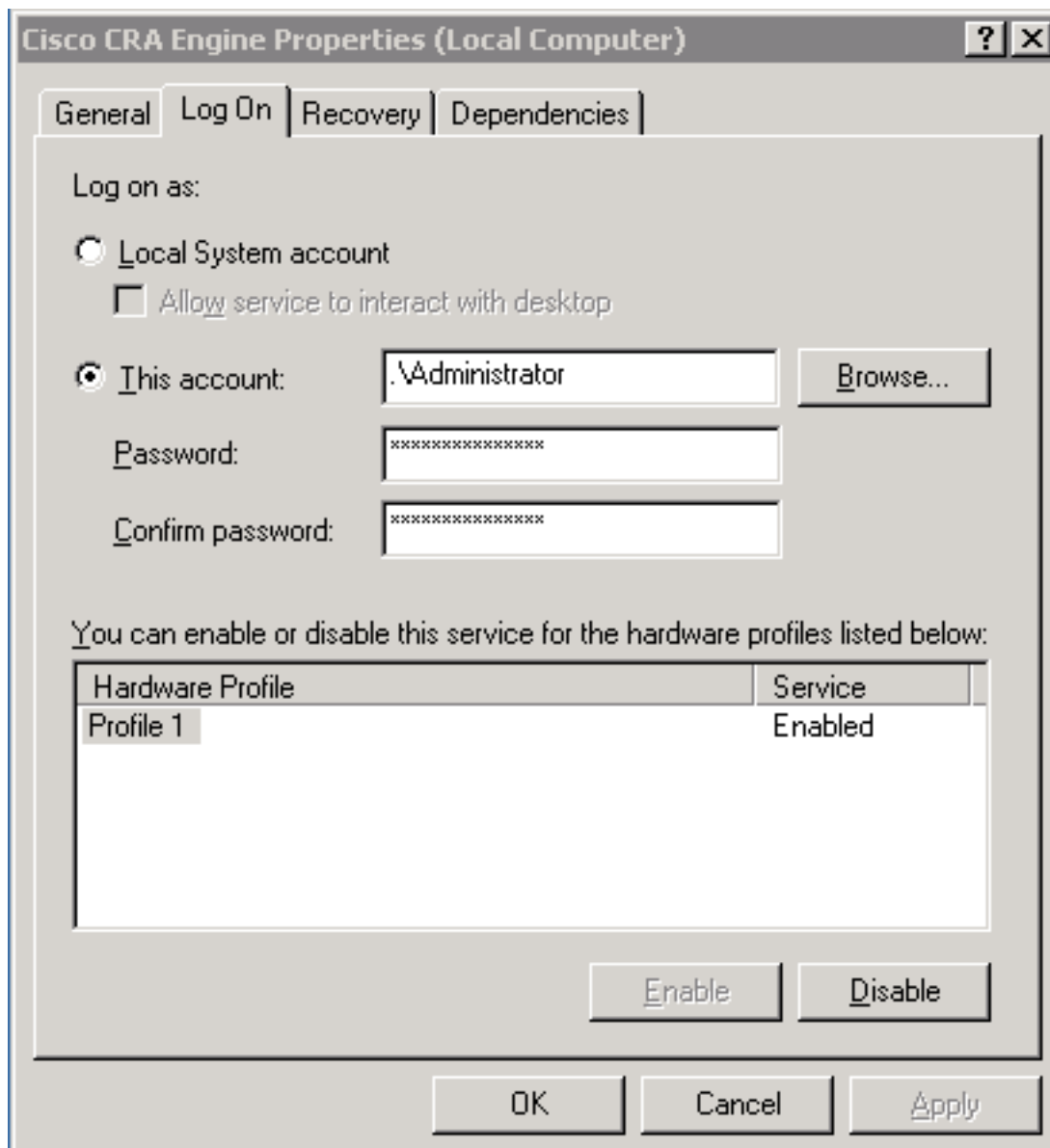
### **Q. ¿Cambiando la contraseña del admin local en el servidor ICD IP de Cisco causa los problemas con la aplicación?**

A. No hay ganchos entre la contraseña del administrador local y las base de dato del CallManager de Cisco. Si la contraseña del administrador local se cambia en el servidor ICD IP de Cisco, es necesario reflejar el cambio en la propiedad del inicio del servicio del motor del Cisco Customer Response Application (CRA). Complete estos pasos:

1. Seleccione el **Start (Inicio) > Programs (Programas) > Administrative Tools (Herramientas administrativas) > Services (Servicios)**.



2. Haga clic con el botón derecho del ratón el **motor CRA de Cisco**.
3. Seleccione la lengüeta del inicio.



4. Reajuste la contraseña a la contraseña actual del administrador local.
5. Recomience el proceso del motor CRA de Cisco.

## Información Relacionada

- [Soporte Técnico y Documentación - Cisco Systems](#)