

# Cambie la contraseña del administrador local encendido servidor IVR de IP

## Contenido

### [Introducción](#)

[¿Un cambio en la contraseña del administrador local en el servidor del Cisco IP IVR causa preocupación o problema con CRS?](#)

### [Información Relacionada](#)

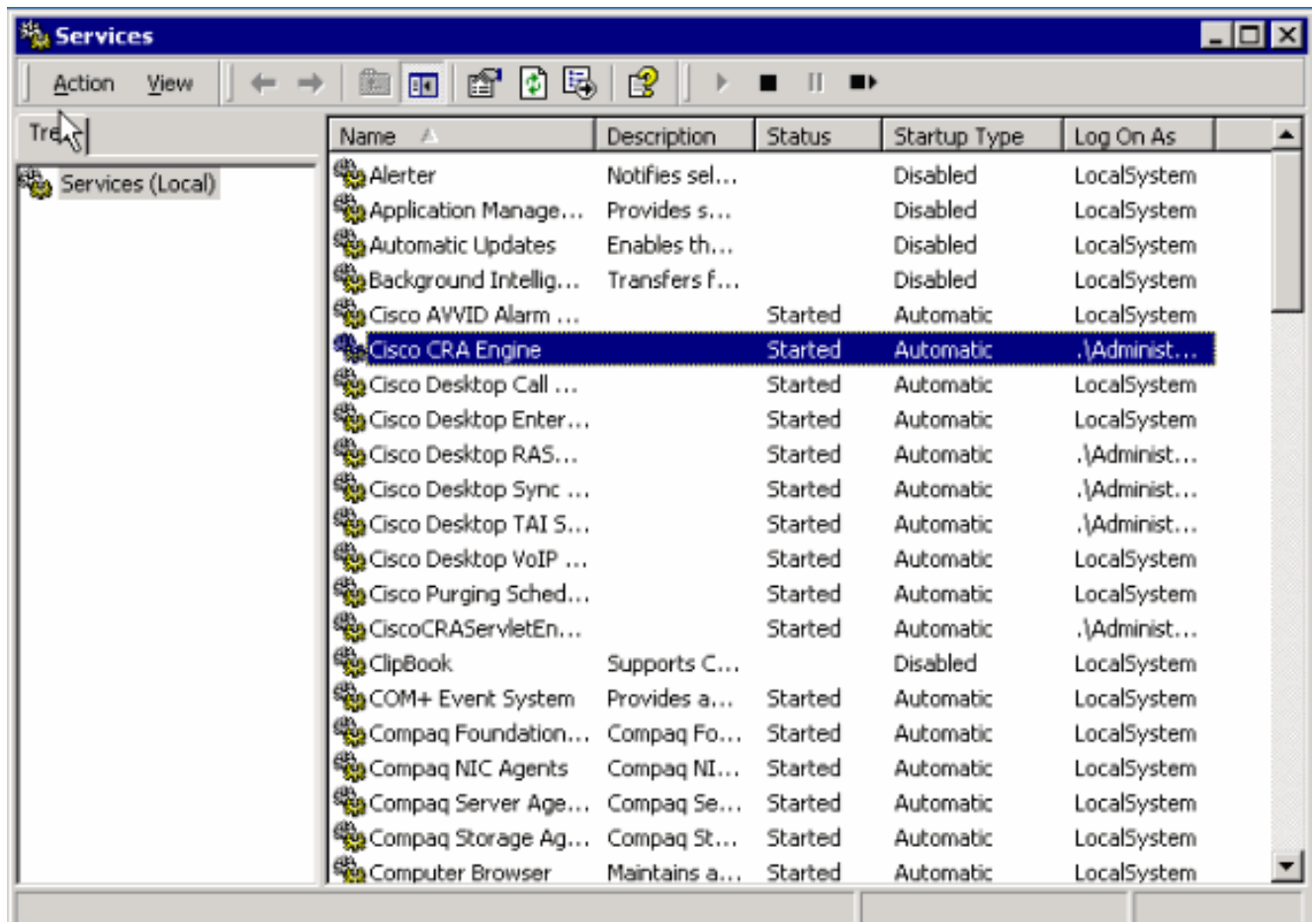
## Introducción

La Respuesta de voz inteligente IP de Cisco (IVR) proporciona las funciones para la solución de telefonía de Cisco IP. De acuerdo con sus necesidades, usted puede instalar el Cisco IP IVR en el mismo servidor que la solución de respuesta del cliente de Cisco (CRS) o el Cisco CallManager. Alternativamente, usted puede configurar el Cisco IP IVR como capacidad más alta, servidor dedicado. Este documento discute el impacto de un cambio en la contraseña del administrador local en un servidor del Cisco IP IVR.

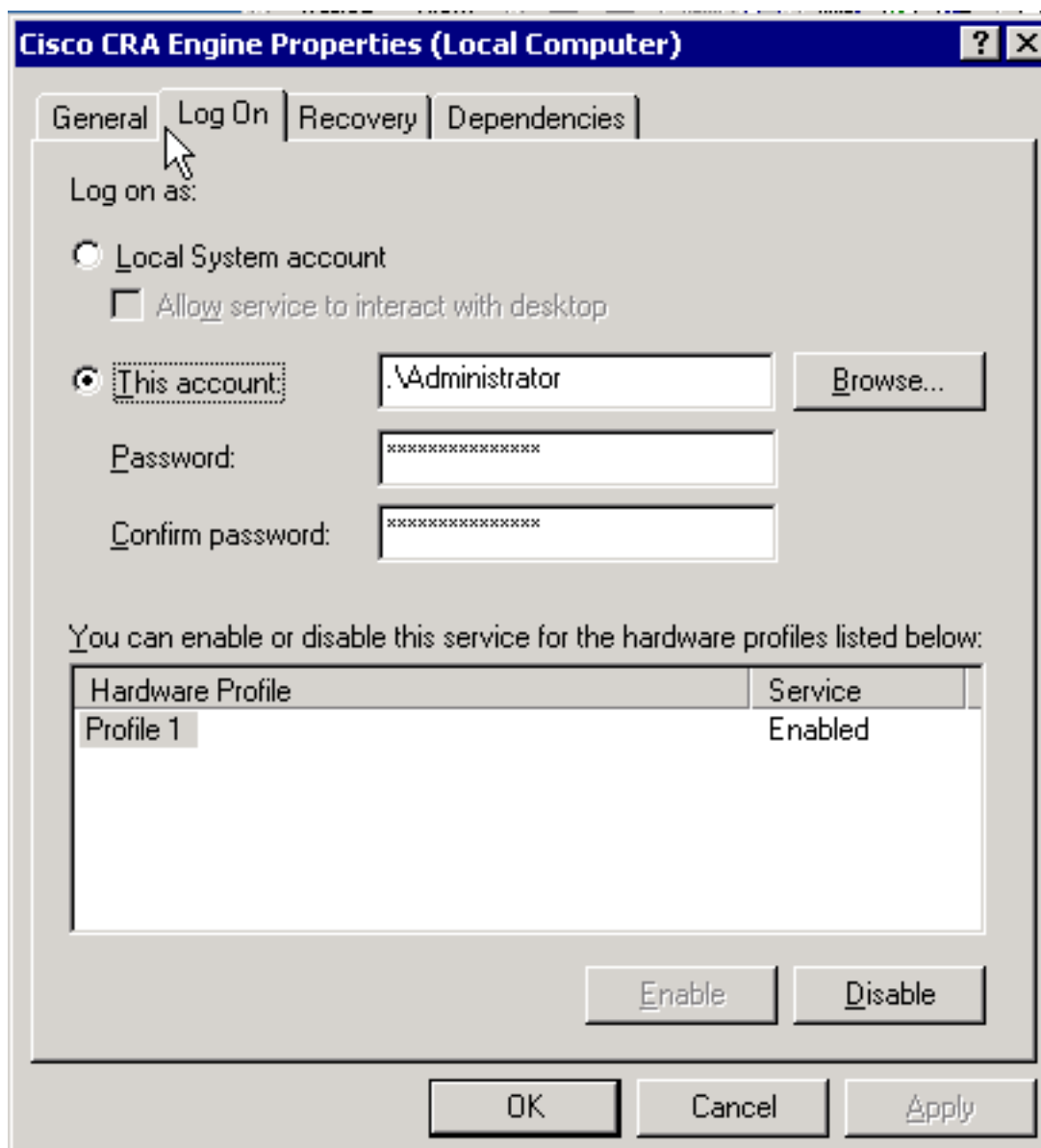
### **Q. ¿Un cambio en la contraseña del administrador local en el servidor del Cisco IP IVR causa preocupación o problema con CRS?**

A. Si usted cambia la contraseña del administrador local en el servidor del Cisco IP IVR, usted debe reflejar el cambio en la propiedad del inicio del servicio del motor CRA de Cisco. Complete estos pasos:

1. Elija **Inicio > Programas > Herramientas administrativas > Servicios**. Se visualiza la ventana de los servicios:



2. Motor CRA de Cisco del click derecho, y propiedades selectas. Se visualiza el cuadro de diálogo Propiedades del motor CRA de Cisco:



3. Seleccione la lengüeta del inicio.
4. Reajuste la contraseña para hacer juego la contraseña actual del administrador local.
5. Recomience el proceso del **motor CRA de Cisco**.

## Información Relacionada

- [Soporte Técnico y Documentación - Cisco Systems](#)